

CHARLESTON

US003202074731
250HO15216



REGAN-DANHOF CHARLESTON-ET

TR TP TM TC TY TV TL TD TE HH1T HH2T HH3T HH4T HH5T HH6T

Data di nascita: 21/02/2019

KCAS: AB

BCAS: A1A2

BLG: AB

aAa: 243,00

Cons.Toro%: 9.50



RIVETING X (VG 88 DOM) JEDI X (EX 94 DOM) JACEY X (EX 90 DOM) EPIC X (EX 92 GMD DOM) RAMOS X (VG 87 GMD DOM) SHOTTLE

RIVETING	X	JEDI	X	JACEY	X	EPIC
FRAZZLED		REGAN-DANHOF JEDI CASHMERE		OCD JACEY 2421-E		LARCREST COLOGNE-ET
X		VG 88 - EX MAMMELLA		EX 94 - EX MAMMELLA		EX 90 - EX MAMMELLA
PROFIT		2.04 365 15.540 Kg 4.1% 3.2%		2.02 365 15.240 kg 4.0% 3.2%		4.01 365 16.819 Kg 4.2% 3.5%

Indici (ITA)

PFT
IESE€
ICS-PR€

Indici Produttivi

4453 Latte
792 Grasso %
789 Grasso Totale
Proteine %
Proteina Totale
Figlie
Allevamenti
Attendibilità %

Indici Morfologici

1296 Tipo 1,76
0,00 Ind. Mammella 1,84
51 Indice Arti/Piedi 0,30
0,08 Figlie 63
55 Allevamenti 42
66 Attendibilità % 78

Fertilità Figlie

Indice Fertilità Figlie 107
Numero Osservazioni 30
Attendibilità % 82

Indici Gestionali

Longevità 109
Cellule S. 110
Velocità di Mungitura 99
Salute Mammella 107

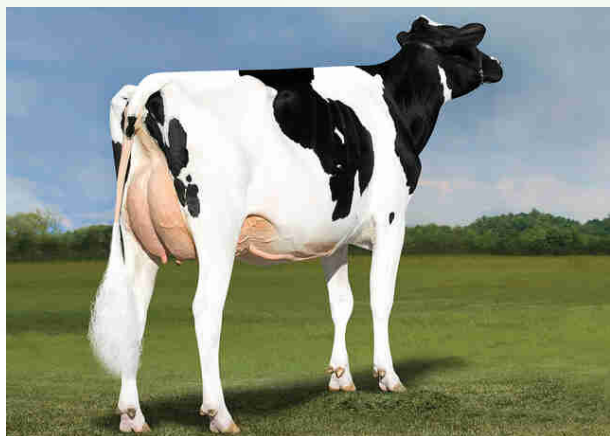
Fertilità Seme Toro

Fertilità Seme Toro
Numero Osservazioni 0
Attendibilità %

Facilità Parto

Facilità Parto Toro 100
Numero Osservazioni 141
Attendibilità % 75
Facilità Parto Figlie 108

Madre Regan-Danhof Jedi Cashmere



Dati ITA Agosto 2024

CHARLESTON / LINEARE 08/24 - ANAFIBJ

Statura					1,84
Forza anteriore					1,82
Profondità					1,10
Angolosità					1,12
Angolo groppa					1,62
Ampiezza groppa					2,45
Arti di lato					-0,40
Arti da dietro					0,56
Tallone					0,75
Mammella ant.					3,19
Mammella post. Alt.					2,25
Mammella larghezza					1,81
Legamento					1,84
Piano mammella					1,48
Pos. Cap. ant.					1,63
Pos. Cap. post.					1,06
Capezzoli dim.					-1,76