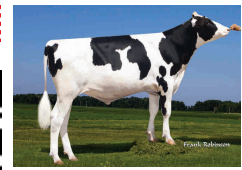


# GODDARD

US003143105085

7HO14438



## WELCOME GODDARD 3571-ET

TR TP TC TY TV TL TD TE HH1T HH2T HH3T HH4T HH5T HH6T

Data di nascita: 23/06/2017

KCAS: AB

BCAS: A2A2

BLG: AA

aAa: 423,00

EFI%: 10.9



**BLOWTORCH X DELTA X (VG 86 DOM) SUPERSIRE X (VG 87 DOM) MANOMAN X (VG 87) MAC X (EX 90) OUTSIDE**

BLOWTORCH X	DELTA X	SUPERSIRE X	MAN-OMAN
SILVER	WELCOME DELTA GOOGLE-ET	WELCOME SUPERSIRE GALES-ET	VISION-GEN MANOMAN GILDIE
X	Tipo +0,28 ICM +0,18 A&P -1,05	VG 86 - VG MAMMELLA	VG 87 - VG MAMMELLA
OAK	2.02 305 13.150 Kg 3.9% 3.1%	3.00 319 15.822 Kg 4.4% 3.0%	4.10 355 16.659 Kg 4.4% 3.1%

Indici (USA)		Indici Produttivi		Indici Morfologici	
TPI	2955	Latte	2160	Tipo	-0,45
Net Merit (NM\$)	1091	Grasso %	0,08	Ind. Mammella	-0,54
Cheese Merit (CM\$)	1103	Grasso Totale	106	Indice Arti/Piedi	-0,02
Efficienza Alimentare (FE)	306	Proteine %	0,03	Figlie	356
Risparmio Alimentare (FS)	57	Proteina Totale	77	Allevamenti	67
Indice Salute e Profitto (DWP\$)	1106	Figlie	5856	Attendibilità %	98
Indice Trattati Salute (WT\$)	21	Allevamenti	616		
Indice Salute Vitelli (CW\$)	-98	Attendibilità %	99		

TRATTI SALUTE		CDCB ZOETIS		Fertilità Figlie		Indici Gestionali	
Mastite	1,1	98	Indice Fertilità Figlie	1,1	Longevità	5,8	
Zoppia		102	Tasso Concepimento Figlie	-0,2	Cellule S.	2,70	
Ritenzione Placenta	0,0	94	Tasso Concepimento Manze	0,5	Tasso di Sopravvivenza	0,3	
Chetosi	1,0	101	Tasso Concepimento Vacche	2,2	Sopravvivenza Manze	0,7	
Metrite	1,9	103	Età al Primo Parto	2,6	Velocità di Mungitura	105	
Dislocazione Abomaso	0,7	101					
Patologia Respiratoria		103	Fertilità Seme Toro		Facilità Parto		
Aborti		102	Fertilità Seme Toro (SCR)	-0,1	Facilità Parto Toro	1,6	
Gemellarità		105	Numero Osservazioni	7701	Numero Osservazioni	8570	
Cisti Ovariche		104	Attendibilità %	97	Attendibilità %	99	
Ipocalcemia	0,0	103			Facilità Parto Figlie	1,6	
Sistema Respiratorio Vitelli		92					
Diarrea Vitelli		93					
Tasso di Sopravvivenza Vitelli		86					

Boernview Goddard 5905



Dati USA Agosto 2024

GODDARD / LINEARE 08/24 - HFA			
Statura			0,00
Forza anteriore			-0,71
Profondità			-0,32
Angolosità			0,32
Angolo groppa			0,30
Ampiezza groppa			-1,02
Arti di lato			-0,29
Arti da dietro			-0,03
Tallone			0,54
Mammella ant.			-0,68
Mammella post. Alt.			-0,57
Mammella larghezza			-1,02
Legamento			0,16
Piano mammella			-0,29
Pos. Cap. ant.			0,22
Pos. Cap. post.			0,79
Capezzoli dim.			0,67