

# LATERAL

US003247080801  
7HO16425



## BLUMENFELD LATERAL-ET

TR TP TC TY TV TL TD TE HH1T HH2T HH3T HH4T HH5T HH6T MWT

Data di nascita: 23/10/2021

KCAS: AB

BCAS: A2A2

BLG: AB

aAa: 432,00

EFl%: 10.7



CheeseMerit



Profit



Longevity



Robo



SexedSemen

EXPECTANT X (VG 86) ACURA X (VG 86) YODA X (VG 86 DOM) RUBICON X (VG 87) DAY X (VG 87) SHARKY X (VG 87 GMD DOM) OUTSIDE

EXPECTANT	X	ACURA	X	YODA	X	RUBICON
LEGACY		BLUMENFELD ACURA 7119-ET		BLUMENFELD YODA 6240-ET		BLUMENFELD RUBICON 4852
X		VG 86 - VG MAMMELLA		VG 86 - VG MAMMELLA		VG 86 - VG MAMMELLA
SLAMDUNK		2.01 354 19.649 Kg 4.0% 3.2%		3.01 324 17.268 Kg 4.4% 3.4%		2.00 305 10.504 Kg 4.5% 3.6%

### Indici (USA)

TPI	2942
Net Merit (NM\$)	1121
Cheese Merit (CM\$)	1128
Efficienza Alimentare (FE)	312
Risparmio Alimentare (FS)	368
Indice Salute e Profitto (DWP\$)	996
Indice Trattati Salute (WT\$)	-87
Indice Salute Vitelli (CW\$)	-60

### Indici Produttivi

Latte	1944
Grasso %	0,07
Grasso Totale	97
Proteine %	0,03
Proteina Totale	69
Figlie	0
Allevamenti	0
Attendibilità %	82

### Indici Morfologici

Tipo	0,50
Ind. Mammella	0,68
Indice Arti/Piedi	0,11
Figlie	0
Allevamenti	0
Attendibilità %	81

### TRATTI SALUTE

	CDCB	ZOETIS
Mastite	0,4	98
Zoppia		92
Ritenzione Placenta	-0,3	96
Chetosi	0,9	96
Metrite	0,6	106
Dislocazione Abomaso	0,7	101
Patologia Respiratoria		94
Aborti		99
Gemellarità		97
Cisti Ovariche		103
Ipocalcemia	0,2	95
Sistema Respiratorio Vitelli		97
Diarrea Vitelli		96
Tasso di Sopravvivenza Vitelli		90

### Fertilità Figlie

Indice Fertilità Figlie	0,2
Tasso Concepimento Figlie	-0,9
Tasso Concepimento Manze	2,4
Tasso Concepimento Vacche	1,5
Età al Primo Parto	4,7

### Indici Gestionali

Longevità	5,9
Cellule S.	2,91
Tasso di Sopravvivenza	2,0
Sopravvivenza Manze	0,8
Velocità di Mungitura	102

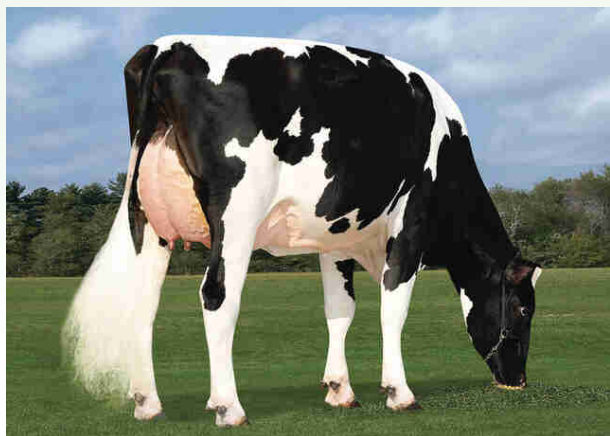
### Fertilità Seme Toro

Fertilità Seme Toro (SCR)	-0,5
Numero Osservazioni	700
Attendibilità %	73

### Facilità Parto

Facilità Parto Toro	2,5
Numero Osservazioni	93
Attendibilità %	82
Facilità Parto Figlie	2,5

### Nonna Blumenfeld Yoda 6240-ET



Dati USA Aprile 2024

### LATERAL / LINEARE 04/24 - HFA

Statura				-0,14
Forza anteriore				-0,48
Profondità				-0,55
Angolosità				0,69
Angolo groppa				1,34
Ampiezza groppa				-0,22
Arti di lato				-0,35
Arti da dietro				0,08
Tallone				-0,36
Mammella ant.				0,59
Mammella post. Alt.				1,29
Mammella larghezza				1,16
Legamento				-0,27
Piano mammella				-0,08
Pos. Cap. ant.				-0,09
Pos. Cap. post.				-0,15
Capezzoli dim.				-0,15