

# HAVEFUN-RED

US003245812149

250HO16537



## AOT HAVEFUN-RED-ET

TP TC TY TV TL TD TE HH1T HH2T HH3T HH4T HH5T HH6T

Data di nascita: 30/12/2021

KCAS: BB

BCAS: A2A2

BLG: AA

aAa: 432,00

Cons.Toro%: 14.70



RANGER RED X MARK RC X (VG 88 GMD) SALVATORE X (VG 88 DOM) SUPERSIRE X (VG 88 DOM) MAN O MAN X (VG 88 DOM) GOLDWYN

RANGER RED	X	MARK	X	MR SALVATORE	X	SUPERSIRE
RUBELS-RED		AOT MARK HUCKLEBERRY-RED-ET		AOT SALVATORE HICCUP-ET		COOKIECUTTER SSIRE HAS-ET
X		Tipo +1.30 ICM +1.18 A&P +0.49		VG 88 - VG MAMMELLA		VG 88 - EX MAMMELLA
MR SALVATORE		Latte +1237 +0.07% -0.02%		3.05 302 18.007 Kg 4.0% 3.1%		3.11 365 19.936 kg 4.0% 3.2%

### Indici (ITA)

PFT	4291
IESE€	879
ICS-PR€	772

### Indici Produttivi

Latte	1097
Grasso %	0,37
Grasso Totale	78
Proteine %	0,01
Proteina Totale	35
Figlie	0
Allevamenti	0
Attendibilità %	75

### Fertilità Figlie

Indice Fertilità Figlie	106
Numero Osservazioni	0
Attendibilità %	78

### Fertilità Seme Toro

Fertilità Seme Toro	
Numero Osservazioni	0
Attendibilità %	

### Indici Morfologici

Tipo	1,23
Ind. Mammella	1,60
Indice Arti/Piedi	2,49
Figlie	0
Allevamenti	0
Attendibilità %	69

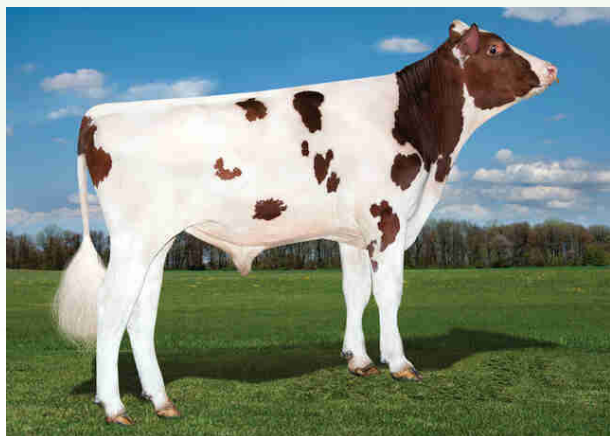
### Indici Gestionali

Longevità	116
Cellule S.	105
Velocità di Mungitura	102
Salute Mammella	106

### Facilità Parto

Facilità Parto Toro	104
Numero Osservazioni	0
Attendibilità %	71
Facilità Parto Figlie	106

AOT Havefun-Red-ET



Dati ITA Agosto 2024

### HAVEFUN-RED / LINEARE 08/24 - ANAFIBJ

Statura			0,02
Forza anteriore			-0,05
Profondità			-0,43
Angolosità			0,77
Angolo groppa			-1,57
Ampiezza groppa			-0,15
Arti di lato			0,09
Arti da dietro			2,71
Tallone			1,95
Mammella ant.			2,69
Mammella post. Alt.			2,31
Mammella larghezza			0,66
Legamento			-0,90
Piano mammella			1,58
Pos. Cap. ant.			0,89
Pos. Cap. post.			-1,24
Capezzoli dim.			0,11