

MOONSHINER

FLY-HIGHER MOONSHINER-ET

TR TP TM TC TY TV TL TD TE HH1T HH2T HH3T HH4T HH5T HH6T

Data di nascita: 22/01/2019

KCAS: AB

BCAS: A1A2

BLG: AA

aAa: 243,00

EFI%: 11.2

US003150997170

14HO15201



TAHITI X (VG 88) FLAGSHIP X (VG 87) DELTA X (EX 94) MCCUTCHEN X (VG 85) MAN O MAN X (VG 87) DOLMAN X (EX 95) GOLDWYN MISSY

TAHITI	X	FLAGSHIP	X	DELTA	X	MCCUTCHEN
FRAZZLED		OCD FLAGSHIP MISSY 40202-ET		OCD DELTA MISSY 3892-ET		BUTZ-HILL MAGICAL MISSY-ET
X		VG 88 - EX MAMMELLA		VG 87 - EX MAMMELLA		EX 94 - EX MAMMELLA
DELTA		3.03 303 15.481 Kg 4.0% 3.1%		3.09 365 14.955 kg 3.7% 3.2%		4.09 365 14.518 Kg 3.7% 3.3%

Indici (USA)

TPI	2994
Net Merit (NM\$)	1044
Cheese Merit (CM\$)	1056
Efficienza Alimentare (FE)	296
Risparmio Alimentare (FS)	319
Indice Salute e Profitto (DWP\$)	819
Indice Trattati Salute (WT\$)	-177
Indice Salute Vitelli (CW\$)	-30

Indici Produttivi

Latte	1967
Grasso %	0,04
Grasso Totale	86
Proteine %	0,04
Proteina Totale	73
Figlie	2775
Allevamenti	265
Attendibilità %	99

Indici Morfologici

Tipo	1,57
Ind. Mammella	1,57
Indice Arti/Piedi	-0,49
Figlie	603
Allevamenti	105
Attendibilità %	98

TRATTI SALUTE

	CDCB	ZOETIS
Mastite	0,4	93
Zoppia		95
Ritenzione Placenta	0,1	96
Chetosi	2,2	97
Metrite	2,2	104
Dislocazione Abomaso	0,1	94
Patologia Respiratoria		91
Aborti		94
Gemellarità		93
Cisti Ovariche		101
Ipocalcemia	-0,1	89
Sistema Respiratorio Vitelli		96
Diarrea Vitelli		100
Tasso di Sopravvivenza Vitelli		95

Fertilità Figlie

Indice Fertilità Figlie	0,9
Tasso Concepimento Figlie	-0,7
Tasso Concepimento Manze	3,6
Tasso Concepimento Vacche	0,8
Età al Primo Parto	4,6

Indici Gestionali

Longevità	4,7
Cellule S.	2,77
Tasso di Sopravvivenza	-1,0
Sopravvivenza Manze	0,7
Velocità di Mungitura	107

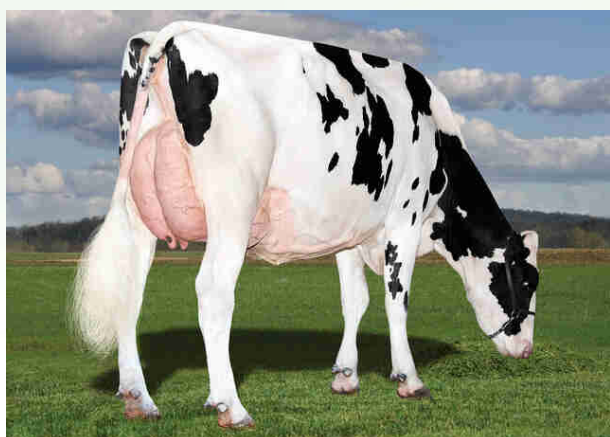
Fertilità Seme Toro

Fertilità Seme Toro (SCR)	-0,3
Numero Osservazioni	11214
Attendibilità %	98

Facilità Parto

Facilità Parto Toro	1,6
Numero Osservazioni	7711
Attendibilità %	99
Facilità Parto Figlie	1,7

S-S-I Moonshiner 1797-ET



Dati USA Agosto 2024

MOONSHINER / LINEARE 08/24 - HFA

Statura				1,11
Forza anteriore				-0,48
Profondità				0,33
Angolosità				2,42
Angolo groppa				-1,00
Ampiezza groppa				0,46
Arti di lato				1,56
Arti da dietro				-1,25
Tallone				0,15
Mammella ant.				1,84
Mammella post. Alt.				1,75
Mammella larghezza				1,81
Legamento				1,68
Piano mammella				1,76
Pos. Cap. ant.				2,06
Pos. Cap. post.				2,87
Capezzoli dim.				-1,20