



# Victorious

SexedSemen

US003126479524 RIVER VALLEY VICTORIOUS-ET  
BARNABAS X IATOLA X DUAISEOIR

- **7° A TIPO +2.0**
- **5° A JUI +22.1**
- **VACCHE DA SHOW**
- **Positivo a Fertilità Seme SCR +0.5**
- **Dalla strepitosa famiglia della Huronia Centurian Veronica EX 97**

VICTORIOUS - CDCB-S 08/2024			
JPI	-13	NMS	-78
LATTE	-725	Attendibilità %	99
Grasso %	0,16	GRT	-6
Proteine %	0,11	PRT	-6
Figlie	3390	Allevamenti	845
Valutazione Morfologica / Gestionale CDCB-S/AJCA			
TIPO	2,00	Ind. Mammella	22,10
Longevità	0,4	Cellule S.	3,05

VICTORIOUS / 08/24 - CDCB-S/AJCA			
Statura			1,60
Forza anteriore			0,30
Angolosità			1,10
Angolo groppa			-0,50
Ampiezza groppa			1,00
Arti di lato			-0,70
Tallone			0,20
Mammella ant.			3,00
Mammella post. Alt.			2,40
Mammella larghezza			1,00
Legamento			0,70
Piano mammella			2,90
Pos. Cap. ant.			2,40
Pos. Cap. post.			2,00
Capezzoli dim.			-1,20
1993 figlie in 589 all.	-1	0	+1 +2

Dati USA Agosto 2024

Kcaseina  
**BB**

BETAcaseina  
**A2A2**



# Jake

SexedSemen

US003219392675 GOFF S-S-I NAVIDAD JAKE-ET  
NAVIDAD {6} X DISCO X PHAROAH

- **TOP A TIPO +1.4**
- **Positivo a Fertilità Seme SCR +0.7**
- **Positivo a PL +3.9**

JAKE - CDCB-S 08/2024			
JPI	127	NMS	572
LATTE	690	Attendibilità %	79
Grasso %	0,10	GRT	55
Proteine %	0,08	PRT	41
Figlie	0	Allevamenti	0
Valutazione Morfologica / Gestionale CDCB-S/AJCA			
TIPO	1,40	Ind. Mammella	13,00
Longevità	3,9	Cellule S.	2,99

JAKE / 08/24 - CDCB-S/AJCA			
Statura			1,00
Forza anteriore			0,50
Angolosità			1,60
Angolo groppa			-0,50
Ampiezza groppa			0,80
Arti di lato			0,60
Tallone			0,60
Mammella ant.			1,30
Mammella post. Alt.			0,80
Mammella larghezza			1,10
Legamento			0,80
Piano mammella			-0,10
Pos. Cap. ant.			1,50
Pos. Cap. post.			0,60
Capezzoli dim.			0,40
0 figlie in 0 all.	-1	0	+1 +2

Dati USA Agosto 2024

Kcaseina  
**BB**

BETAcaseina  
**A2A2**



# Stearns

SexedSemen

US003210208438 BLACK LABEL SHOCKER STEARNS  
SHOCKER X LEMONHEAD X BLADE

- **OTTIMO A MAMMELLA JUI +15.8**
- **TOP 10 A JPI**
- **Positivo a PL +2.4**
- **Positivo a Fertilità Figlie DPR +0.2**
- **Toro Mastitis Resistant**

STEARNS - CDCB-S 08/2024			
JPI	116	NMS	378
LATTE	958	Attendibilità %	94
Grasso %	-0,08	GRT	31
Proteine %	0,00	PRT	35
Figlie	116	Allevamenti	16
Valutazione Morfologica / Gestionale CDCB-S/AJCA			
TIPO	1,30	Ind. Mammella	15,80
Longevità	2,4	Cellule S.	2,93

STEARNS / 08/24 - CDCB-S/AJCA			
Statura			2,10
Forza anteriore			0,60
Angolosità			1,50
Angolo groppa			1,30
Ampiezza groppa			0,90
Arti di lato			-0,20
Tallone			0,80
Mammella ant.			1,20
Mammella post. Alt.			1,30
Mammella larghezza			0,90
Legamento			0,20
Piano mammella			0,70
Pos. Cap. ant.			1,20
Pos. Cap. post.			0,90
Capezzoli dim.			0,10
36 figlie in 9 all.	-1	0	+1 +2

Dati USA Agosto 2024

Kcaseina  
**BB**

BETAcaseina  
**A2A2**



# Jx Julius {6} new

SexedSemen

US003250244886 JX SUNBOW JLS CORSAIR JULIUS {6}-ET  
JX CORSAIR {5} X SKYLER X PILGRIM

- **TOP 20 JUI +22.8**
- **Ottimo a PL +4.1**

**K caseina BB** + **Beta Latto Globulina BB** = **4B**

**Kcaseina BB**

**BETAcaseina A2A2**

JX JULIUS {6} - CDCB-S 08/2024			
JPI	159	NM\$	618
LATTE	797	Attendibilità %	76
Grasso %	0,14	GRT	68
Proteine %	0,03	PRT	36
Figlie	0	Allevamenti	0
Valutazione Morfologica / Gestionale CDCB-S/AJCA			
TIPO	1,30	Ind. Mammella	22,80
Longevità	4,1	Cellule S.	2,92

Dati USA Agosto 2024

JX JULIUS {6} / 08/24 - CDCB-S/AJCA				
Statura				1,50
Forza anteriore				0,50
Angolosità				0,90
Angolo groppa				-0,30
Ampiezza groppa				0,50
Arti di lato				0,00
Tallone				0,70
Mammella ant.				3,00
Mammella post. Alt.				1,90
Mammella larghezza				0,30
Legamento				0,60
Piano mammella				2,70
Pos. Cap. ant.				0,70
Pos. Cap. post.				0,40
Capezzoli dim.				0,50
0 figlie in 0 all.	-1	0	+1	+2



# Firstcut

SexedSemen

US003209722037 DUPAT FIRSTCUT-ET  
HOLEINONE X FEARLESS X SPARKY

- **TOP A TIPO +2.1**
- **TOP A JUI +19.8**
- **Positivo a PL +3.0**
- **La madre nella foto è Dupat Fearless EX93**
- **5 generazioni di EX e VG tutte con carriera produttiva sopra i 450q**

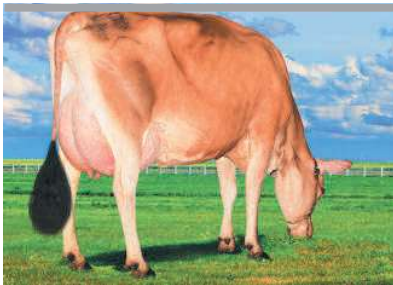
**Kcaseina BB**

**BETAcaseina A2A2**

FIRSTCUT - CDCB-S 08/2024			
JPI	97	NM\$	415
LATTE	881	Attendibilità %	80
Grasso %	-0,04	GRT	36
Proteine %	0,02	PRT	37
Figlie	0	Allevamenti	0
Valutazione Morfologica / Gestionale CDCB-S/AJCA			
TIPO	2,10	Ind. Mammella	19,80
Longevità	3,0	Cellule S.	3,02

Dati USA Agosto 2024

FIRSTCUT / 08/24 - CDCB-S/AJCA				
Statura				1,90
Forza anteriore				1,10
Angolosità				2,50
Angolo groppa				-0,80
Ampiezza groppa				1,20
Arti di lato				-0,20
Tallone				1,20
Mammella ant.				1,30
Mammella post. Alt.				2,50
Mammella larghezza				1,70
Legamento				1,10
Piano mammella				1,10
Pos. Cap. ant.				0,50
Pos. Cap. post.				0,20
Capezzoli dim.				0,70
0 figlie in 0 all.	-1	0	+1	+2



# JX Maldini {4}

SexedSemen

US003135124483 JX FARIA BROTHERS MALDINI {4}-ET  
MESSI{5} X MAGNUM X TARGET

- **OTTIMO A TITOLI %**
- **Madre EX 90, Nonna VG 88 Bisnonna EX 92**
- **Ideale sulle Chrome, Oliver-P e Disco**

**Kcaseina BB**

**BETAcaseina A2A2**

JX MALDINI {4} - CDCB-S 08/2024			
JPI	25	NM\$	199
LATTE	130	Attendibilità %	99
Grasso %	0,21	GRT	48
Proteine %	0,03	PRT	10
Figlie	2153	Allevamenti	95
Valutazione Morfologica / Gestionale CDCB-S/AJCA			
TIPO	0,60	Ind. Mammella	8,70
Longevità	0,0	Cellule S.	2,94

Dati USA Agosto 2024

JX MALDINI {4} / 08/24 - CDCB-S/AJCA				
Statura				-0,10
Forza anteriore				0,40
Angolosità				0,30
Angolo groppa				0,50
Ampiezza groppa				0,50
Arti di lato				0,90
Tallone				-0,30
Mammella ant.				1,10
Mammella post. Alt.				-0,10
Mammella larghezza				-0,90
Legamento				1,10
Piano mammella				0,70
Pos. Cap. ant.				1,60
Pos. Cap. post.				1,90
Capezzoli dim.				-0,20
522 figlie in 50 all.	-1	0	+1	+2



# Chrome



US003012423929 RIVER VALLEY CECE CHROME-ET  
CRITIC-P x CELEBRITY x LYON

- **TORO COMPLETO CHE TRASMETTE FIGLIE STRAORDINARIE**
- **Madre EX 90, Nonna EX 94 Bisnonna EX 90**

CHROME - CDCB-S 08/2024			
JPI	62	NMS	241
LATTE	502	Attendibilità %	99
Grasso %	0,01	GRT	26
Proteine %	-0,02	PRT	14
Figlie	27399	Allevamenti	2572
Valutazione Morfologica / Gestionale CDCB-S/AJCA			
TIPO	2,00	Ind. Mammella	17,70
Longevità	1,6	Cellule S.	2,90

CHROME / 08/24 - CDCB-S/AJCA				
Statura				0,70
Forza anteriore				-0,90
Angolosità				1,80
Angolo groppa				-0,60
Ampiezza groppa				0,30
Arti di lato				0,70
Tallone				-0,20
Mammella ant.				1,80
Mammella post. Alt.				1,70
Mammella larghezza				1,90
Legamento				1,80
Piano mammella				1,30
Pos. Cap. ant.				2,50
Pos. Cap. post.				2,20
Capezzoli dim.				-0,10
11820 figlie in 1078 all.	-1	0	+1	+2

Dati USA Agosto 2024

Kcaseina  
**BB**

BETAcaseina  
**A2A2**



# Big Red



US003232102810 VICTORY RHONDAS BIG RED-ET  
BANCROFT X LEXICON X SAMBO

- **ECCELLENTE A MAMMELLA JUI +20.9**
- **Positivo a PL +2.2**
- **Madre nella foto EX 93, Bisnonna EX 94**

BIG RED - CDCB-S 08/2024			
JPI	72	NMS	258
LATTE	337	Attendibilità %	79
Grasso %	-0,02	GRT	12
Proteine %	0,06	PRT	25
Figlie	0	Allevamenti	0
Valutazione Morfologica / Gestionale CDCB-S/AJCA			
TIPO	1,50	Ind. Mammella	20,90
Longevità	2,2	Cellule S.	2,97

BIG RED / 08/24 - CDCB-S/AJCA				
Statura				0,80
Forza anteriore				0,40
Angolosità				1,10
Angolo groppa				0,10
Ampiezza groppa				0,60
Arti di lato				-0,80
Tallone				1,20
Mammella ant.				2,50
Mammella post. Alt.				2,00
Mammella larghezza				1,40
Legamento				0,90
Piano mammella				1,50
Pos. Cap. ant.				1,40
Pos. Cap. post.				1,30
Capezzoli dim.				-0,40
0 figlie in 0 all.	-1	0	+1	+2

Dati USA Agosto 2024

Kcaseina  
**BB**

BETAcaseina  
**A2A2**



# JX Corsair {5}



**K caseina BB + Beta Latto Globulina BB = 4B**

US003213193868 JX PRIMUS ROWAN CORSAIR {5}-ET  
ROWAN X ENZO {3} X LEMONHEAD

- **ECCEZIONALE FERTILITÀ DEL SEME SCR +3.1**
- **OTTIMO A MAMMELLA**
- **JUI +19.0**
- **Ottimo a PL +3.6**

JX CORSAIR {5} - CDCB-S 08/2024			
JPI	132	NMS	501
LATTE	635	Attendibilità %	85
Grasso %	0,12	GRT	55
Proteine %	0,04	PRT	31
Figlie	14	Allevamenti	4
Valutazione Morfologica / Gestionale CDCB-S/AJCA			
TIPO	1,50	Ind. Mammella	19,00
Longevità	3,6	Cellule S.	2,89

JX CORSAIR {5} / 08/24 - CDCB-S/AJCA				
Statura				2,20
Forza anteriore				0,30
Angolosità				0,50
Angolo groppa				-0,40
Ampiezza groppa				0,60
Arti di lato				-1,10
Tallone				1,70
Mammella ant.				3,40
Mammella post. Alt.				1,80
Mammella larghezza				-0,20
Legamento				0,90
Piano mammella				3,70
Pos. Cap. ant.				0,90
Pos. Cap. post.				0,70
Capezzoli dim.				0,40
9 figlie in 3 all.	-1	0	+1	+2

Dati USA Agosto 2024

Kcaseina  
**BB**

BETAcaseina  
**A2A2**



# JX Cordoba {5}



US003213193864 JX PRIMUS CLOSER CORDOBA {5}-ET  
CLOSER X ENZO {3} X LEMONHEAD

- **OTTIMO A MAMMELLA JUI +17.9**
- **Positivo a PL +1.7**
- **Positivo a Fertilità Figlie DPR +0.4**

JX CORDOBA {5} - CDCB-S 08/2024			
JPI	98	NM\$	366
LATTE	694	Attendibilità %	80
Grasso %	0,07	GRT	49
Proteine %	-0,03	PRT	20
Figlie	0	Allevamenti	0
Valutazione Morfologica / Gestionale CDCB-S/AJCA			
TIPO	1,00	Ind. Mammella	17,90
Longevità	1,7	Cellule S.	3,01

JX CORDOBA {5} / 08/24 - CDCB-S/AJCA			
Statura			1,10
Forza anteriore			0,60
Angolosità			0,70
Angolo groppa			-1,20
Ampiezza groppa			1,00
Arti di lato			-0,50
Tallone			0,90
Mammella ant.			2,20
Mammella post. Alt.			1,20
Mammella larghezza			-0,10
Legamento			0,40
Piano mammella			1,90
Pos. Cap. ant.			1,60
Pos. Cap. post.			1,00
Capozzoli dim.			0,30
0 figlie in 0 all.	-1	0	+1 +2

Dati USA Agosto 2024

Kcaseina  
**BB**

BETAcaseina  
**A2A2**



# Starlord



US003141725644 PRIMUS CRAZE STARLORD-ET  
CRAZE X JX PFLEX {5} X DETERMINATE

- **2° A LONGEVITÀ PL +7.2**
- **TOP 20 A JUI +19.8**
- **Positivo a Fertilità Figlie DPR +1.0**
- **Toro Mastit Resistant**

STARLORD - CDCB-S 08/2024			
JPI	134	NM\$	554
LATTE	299	Attendibilità %	99
Grasso %	0,12	GRT	39
Proteine %	-0,01	PRT	10
Figlie	3005	Allevamenti	175
Valutazione Morfologica / Gestionale CDCB-S/AJCA			
TIPO	1,20	Ind. Mammella	19,80
Longevità	7,2	Cellule S.	2,90

STARLORD / 08/24 - CDCB-S/AJCA			
Statura			0,90
Forza anteriore			0,00
Angolosità			-0,10
Angolo groppa			0,30
Ampiezza groppa			-0,20
Arti di lato			-0,20
Tallone			1,10
Mammella ant.			2,10
Mammella post. Alt.			1,40
Mammella larghezza			0,30
Legamento			0,40
Piano mammella			2,60
Pos. Cap. ant.			1,60
Pos. Cap. post.			1,00
Capozzoli dim.			1,20
875 figlie in 95 all.	-1	0	+1 +2

Dati USA Agosto 2024

Kcaseina  
**BB**

BETAcaseina  
**A2A2**



# Megapower



US003012423848 RIVER VALLEY PF MEGAPOW-ET  
MEGATRON X TBONE X ABE{6}

- **PEDIGREE FUORILINEA**
- **Positivo a mammella JUI +15.6**
- **7 generazioni di vacche EX e VG**
- **Accoppiamento ideale sulle Valentino, Chrome e Oliver-P**

MEGAPOWER - CDCB-S 08/2024			
JPI	33	NM\$	158
LATTE	270	Attendibilità %	99
Grasso %	0,16	GRT	44
Proteine %	0,01	PRT	12
Figlie	5099	Allevamenti	671
Valutazione Morfologica / Gestionale CDCB-S/AJCA			
TIPO	1,10	Ind. Mammella	15,60
Longevità	0,1	Cellule S.	3,23

MEGAPOWER / 08/24 - CDCB-S/AJCA			
Statura			1,60
Forza anteriore			0,80
Angolosità			1,20
Angolo groppa			-0,20
Ampiezza groppa			0,20
Arti di lato			0,50
Tallone			-0,10
Mammella ant.			1,80
Mammella post. Alt.			1,50
Mammella larghezza			1,00
Legamento			1,40
Piano mammella			0,40
Pos. Cap. ant.			0,70
Pos. Cap. post.			0,20
Capozzoli dim.			1,80
1340 figlie in 305 all.	-1	0	+1 +2

Dati USA Agosto 2024

Kcaseina  
**BB**

BETAcaseina  
**A2A2**