



Speciale NxGEN Agosto 2024

Con noi sempre in vetta.

NxGEN®



Beyond Letchworth Giant-ET



**CATTURA I TREND
GENETICI COME MAI PRIMA!**



Senza precedenti, accesso anticipato alla genetica d'élite



Minimizza l'intervallo generazionale della mandria massimizzando l'incremento genetico



Tori bilanciati al top della razza per i tratti più importanti per il reddito



Genetica a prezzi ragionevoli per riproduttori eccellenti



Assicura un futuro sostenibile alla tua mandria, alla tua famiglia e al tuo reddito



cosapam

RIPIRODUTTORE	PAG.
AILLE <small>new</small>	24
CLEARVIEW	9
FOUGHTY	19
FROSKY	23
GIANT	3
HADZUKI	14
HARDIN	12
HEASTY <small>new</small>	11
HEIMRIX <small>new</small>	18
HOEDOWN <small>new</small>	13
HONOCO <small>new</small>	6
HOWLAND-P <small>new</small>	17
ICE CUBE-S <small>new</small>	27
INDEPENDANT <small>new</small>	10
OH-MY	8
OVER WALL <small>new</small>	25
SCAR	26
SHEEPSTER	7
SHETEK	4
SOLAS <small>new</small>	21
SUNDANCE	16
TESLA	20
TRANSFER	15
TROPICANA <small>new</small>	22
WONDERBOY <small>new</small>	5

GIANT



7H016935 - US003253835518

BEYOND LETCHWORTH GIANT-ET TR TP TM TC TY TV TL TD TE nato 09/12/2022

LETCWORTH X (VG 85) DELUXE X (VG 87) BIGGELO X (VG 85) JARED X (EX 90) DELTA

LETCWORTH X	DELUXE X	BIGGELO X	JARED
CONWAY	AOT DELUXE HI-LIGHTED-ET	AOT BIGGELO HASKEL2-ET	AOT JARED HASKEL-ET
X	VG 85 - VG MAMMELLA	VG 87 - EX MAMMELLA	VG 85 - VG MAMMELLA
RAPID	Latte +1246 +0,32% +0,09%	3.00 305 14.590 Kg 5.0% 3.6%	3.11 365 19.927 Kg 4.0% 3.5%

• TOP 20 IN USA

• TOP 35 LPI CANADA +3890

• OTTIMI TRATTI SALUTE TOP 40 A HHP\$

• ECCELLENTE A MORFOLOGIA

FERTILITÀ FIGLIE
0,7

PER
MANZE

BETAcaseina
A2A2

TPI
3326

PFT
4861



Bisnonna AOT Jared Haskel-ET



GIANT - USDA 08/2024				
TPI 3326	NM\$ 1300	DWP\$1408	HHP\$1337	E.A. 373
LATTE	910	Attendibilità %		79
Grasso %	0,45	GRT		153
Proteine %	0,14	PRT		65
Figlie	0	Allevamenti		0
Valutazione Morfologica HFA				
TIPO	1,92	Ind. Mammella		2,08
Ind. Arti/Piedi	0,60	Attendibilità %		79
Valutazione Gestionale HFA				
Longevità	5,4	Cellule S.		2,75
Facilità Parto				
Parto	1,8	Att. %	63	n° oss. 0

Dati USA Agosto 2024

GIANT / LINEARE 08/24 - HFA				
Statura				-0,06
Forza anteriore				-0,06
Profondità				0,37
Angolosità				2,04
Angolo groppa				-0,70
Ampiezza groppa				0,65
Arti di lato				1,39
Arti da dietro				0,32
Tallone				-0,38
Mammella ant.				2,11
Mammella post. Alt.				3,09
Mammella larghezza				2,90
Legamento				0,27
Piano mammella				0,74
Pos. Cap. ant.				0,69
Pos. Cap. post.				0,65
Capezzoli dim.				-0,90
0 figlie in 0 all.	-1	0	+1	+2

SHETEK



250HO17118 - US003260815144

T-SPRUCE LW SHETEK-ET TR TP TM TC TY TV TL TD TE nato 01/01/2023

LETCHWORTH X PARFECT X (GP 83 DOM) LIONEL X SAMURI X (GP 82) SPRING X LIQUID GOLD

LETCHWORTH X	PARFECT X	LIONEL X	SAMURI
CONWAY	T-SPRUCE PARFECT 16601-ET	T-SPRUCE LIONEL 13196-ET	T-SPRUCE SAMURI 6347-ET
X	Tipo +1,72 ICM +1,40 A&P +1,11	GP 83 - GP MAMMELLA	Tipo +1,13 ICM +1,05 A&P +0,09
RAPID	Latte +1136 +0,25% +0,08%	3.00 308 12.727 Kg 4.2% 3.3%	Latte +307 +0,19% +0,08%

- TOP 40 IN USA
- AL TOP A LPI CANADA +3849
- TOP 20 A ARTI E PIEDI TOP 200 USA

- TOP 20 A TIPO TOP 200 USA
- TOP 30 A FERTILITÀ FIGLIE TOP 200 USA
- AL TOP A HHP\$

FERTILITÀ FIGLIE
1,8

Kcaseina
BB

BETAcaseina
A2A2

TPI
3298

PFT
5054



T-Spruce LW Shetek-ET



SHETEK - USDA 08/2024			
TPI 3298	NM\$ 1180	DWP\$1299	HHP\$1330 E.A. 343
LATTE	913	Attendibilità %	79
Grasso %	0,39	GRT	138
Proteine %	0,16	PRT	70
Figlie	0	Allevamenti	0
Valutazione Morfologica HFA			
TIPO	2,18	Ind. Mammella	1,87
Ind. Arti/Piedi	1,02	Attendibilità %	78
Valutazione Gestionale HFA			
Longevità	4,6	Cellule S.	2,91
Facilità Parto			
Parto	2,5	Att. %	63 n° oss. 0

Dati USA Agosto 2024

SHETEK / LINEARE 08/24 - HFA			
Statura			0,68
Forza anteriore			0,46
Profondità			0,40
Angolosità			1,46
Angolo groppa			0,17
Ampiezza groppa			2,11
Arti di lato			1,42
Arti da dietro			1,63
Tallone			0,29
Mammella ant.			1,91
Mammella post. Alt.			2,82
Mammella larghezza			2,80
Legamento			0,54
Piano mammella			0,95
Pos. Cap. ant.			0,66
Pos. Cap. post.			0,91
Capezzoli dim.			-0,76
0 figlie in 0 all.	-1	0	+1 +2

WONDERBOY



7H017048 - US003253835742

FB S-S-I ELVIN WONDERBOY-ET TR TP TM TC TL TD TE nato 19/01/2023

ELVIN X GAMEDAY X ACURA X (VG 85 DOM) JOSUPER X (VG 88 GMD DOM) MOGUL

ELVIN	X	GAMEDAY	X	ACURA	X	JOSUPER
RAYSHEN		FB 644050 GAMEDAY 700856-ET		PLAIN-KNOLL FB 644050-ET		PLAIN-KNOLL JOSUPER 794-ET
X		Tipo +1,59 ICM +1,73 A&P +0,48		Tipo +0,98 ICM +0,81 A&P +0,42		VG 85 - VG MAMMELLA
BARCELONA		Latte +1854 +0,28% +0,08%		2.05 305 13.477 Kg 4.2% 3.3%		4.04 365 17.662 Kg 4.1% 3.4%

- TOP 50 IN USA
- TOP 20 A PROTEINE TOP 200 USA
- TOP 20 A EFFICIENZA ALIM. TOP 200 USA
- TOP 10 A GRASSO TOP 200 USA
- TOP 30 ARTI E PIEDI TOP 200 USA
- IDEAL CROSS SULLA LINEA RENEGADE

PER MANZE

Kcaseina
AB

TPI
3290



FB S-S-I Elvin Wonderboy-ET



WONDERBOY - USDA 08/2024				
TPI 3290	NM\$ 1322	DWP\$1272	HHP\$1309	E.A. 415
LATTE	1913	Attendibilità %		80
Grasso %	0,33	GRT		163
Proteine %	0,10	PRT		87
Figlie	0	Allevamenti		0
Valutazione Morfologica HFA				
TIPO	1,77	Ind. Mammella		1,40
Ind. Arti/Piedi	0,84	Attendibilità %		78
Valutazione Gestionale HFA				
Longevità	5,0	Cellule S.		2,90
Facilità Parto				
Parto	2,0	Att. %	62	n° oss. 0

Dati USA Agosto 2024

WONDERBOY / LINEARE 08/24 - HFA				
Statura				1,47
Forza anteriore				0,18
Profondità				0,65
Angolosità				2,63
Angolo groppa				-0,30
Ampiezza groppa				1,18
Arti di lato				0,77
Arti da dietro				0,77
Tallone				0,80
Mammella ant.				1,49
Mammella post. Alt.				2,06
Mammella larghezza				2,64
Legamento				1,08
Piano mammella				0,73
Pos. Cap. ant.				1,50
Pos. Cap. post.				1,40
Capezzoli dim.				-0,93
0 figlie in 0 all.	-1	0	+1	+2

HONOCO



7HO17010 - US003256982599

AURORA HONOCO-ET TR TP TM TC TY TV TL TD TE nato 11/01/2023

IBENDIGO X (VG 85) PARFECT X (VG 85 DOM) RAPID X (EX 90 GMD DOM) FRAZZLED

IBENDIGO X	PARFECT X	RAPID X	FRAZZLED
GAMEDAY	AURORA PARFECT 23719-ET	AURORA RAPID 21849-ET	AURORA FRAZZLED 19447-ET
X	VG 85 - VG MAMMELLA	VG 85 - VG MAMMELLA	EX 90 - VG MAMMELLA
ZAREK	Latte +1759 +0,18% +0,07%	1.10 365 15.945 Kg 4.0% 3.2%	5.01 365 18.131 Kg 3.9% 3.1%

• AL TOP IN USA

• TOP 20 A MAMMELLA TOP 200 USA

• AL TOP A LPI CANADA +3876

• TOP 40 A LONGEVITÀ TOP 200 USA

FERTILITÀ FIGLIE
0,9

BETAcaseina
A2A2

TPI
3284



Aurora Honoco-ET



HONOCO - USDA 08/2024			
TPI 3284	NM\$ 1244	DWP\$1233	HHP\$1345 E.A. 336
LATTE	1545	Attendibilità %	80
Grasso %	0,27	GRT	132
Proteine %	0,08	PRT	71
Figlie	0	Allevamenti	0
Valutazione Morfologica HFA			
TIPO	1,73	Ind. Mammella	2,20
Ind. Arti/Piedi	0,68	Attendibilità %	79
Valutazione Gestionale HFA			
Longevità	6,5	Cellule S.	2,74
Facilità Parto			
Parto	2,5	Att. %	63 n° oss. 0

Dati USA Agosto 2024

HONOCO / LINEARE 08/24 - HFA			
Statura			0,02
Forza anteriore			0,26
Profondità			-0,32
Angolosità			0,28
Angolo groppa			-1,06
Ampiezza groppa			1,18
Arti di lato			1,09
Arti da dietro			0,74
Tallone			0,39
Mammella ant.			2,34
Mammella post. Alt.			2,97
Mammella larghezza			3,00
Legamento			0,24
Piano mammella			1,26
Pos. Cap. ant.			0,16
Pos. Cap. post.			0,33
Capezzoli dim.			-0,41
0 figlie in 0 all.	-1	0	+1 +2

SHEEPSTER

7HO16276 - US003236792832

OCD TROOPER SHEEPSTER-ET TR TP TC TY TV TL TD TE nato 09/07/2021

TROOPER X (EX 90) ACURA X (VG 85) RESOLVE X (VG 87 DOM) DELTA X (VG 85) SUPERSIRE

TROOPER X	ACURA X	RESOLVE X	DELTA
RENEGADE	OCD ACURA SOY 60075-ET	OCD RESOLVE SOY 44814-ET	OCD DELTA SOY 34106-ET
X	EX 90 - EX MAMMELLA	VG 85 - VG MAMMELLA	VG 87 - VG MAMMELLA
LEGENDARY	3.05 301 16.618 Kg 4.3% 3.3%	3.02 316 14.016 Kg 3.9% 3.1%	4.10 356 19.654 Kg 3.6% 3.2%

- **AL TOP IN USA**
- **TOP 25 A PROTEINE TOP 200 USA**
- **TOP 10 A ARTI E PIEDI TOP 200 USA**
- **3° TORO A HHP\$**
- **ECCELLENTE EFFICIENZA ALIMENTARE**
- **PADRE DI TORI E MANZE AL TOP DELLA RAZZA**

FERTILITÀ FIGLIE
0,6

TPI
3282

PFT
4943



OCD Trooper Sheepster-ET



SHEEPSTER - USDA 08/2024				
TPI 3282	NM\$ 1223	DWP\$1269	HHP\$1424	E.A. 358
LATTE	1641	Attendibilità %		83
Grasso %	0,28	GRT		140
Proteine %	0,12	PRT		85
Figlie	0	Allevamenti		0
Valutazione Morfologica HFA				
TIPO	1,45	Ind. Mammella		1,07
Ind. Arti/Piedi	1,08	Attendibilità %		81
Valutazione Gestionale HFA				
Longevità	5,5	Cellule S.		2,93
Facilità Parto				
Parto	3,4	Att. %	98	n° oss. 3181

Dati USA Agosto 2024

SHEEPSTER / LINEARE 08/24 - HFA				
Statura				0,85
Forza anteriore				0,61
Profondità				0,26
Angolosità				0,68
Angolo groppa				0,76
Ampiezza groppa				0,70
Arti di lato				-0,54
Arti da dietro				1,40
Tallone				1,47
Mammella ant.				1,46
Mammella post. Alt.				1,36
Mammella larghezza				1,66
Legamento				0,31
Piano mammella				0,89
Pos. Cap. ant.				0,48
Pos. Cap. post.				0,37
Capezzoli dim.				-0,27
0 figlie in 0 all.	-1	0	+1	+2

OH-MY



7HO16962 - US003253915558

LADYS-MANOR FRSTBT OH-MY-ET TR TP TM TC TY TV TL TD TE nato 18/10/2022

FROST BITE X (VG 85 DOM) GAMEDAY X (VG 88 DOM) BRASS X (VG 88 DOM) GRANITE

FROST BITE X	GAMEDAY X	BRASS X	GRANITE
GRANADA	LADYS-MANOR GDAY B OHEMI-ET	LADYS-MANOR BRASS OONHA-ET	LADYS-MANOR GRNT OOHM-ET
X	VG 85 - GP MAMMELLA	VG 88 - VG MAMMELLA	VG 85 - VG MAMMELLA
LIONEL	1.11 365 14.968 Kg 4.7% 3.1%	3.06 305 14.309 Kg 4.6% 2.9%	2.02 365 13.204 Kg 5.1% 3.3%

- **AL TOP IN USA**
- **2° A INDICE SALUTE E PROFITTO DWP\$**
- **4° A HHP\$**
- **TOP 15 A LATTE TOP 200 USA**
- **TOP 15 A PROTEINE TOP 200 USA**
- **IDEAL CROSS SULLA LINEA RENEGADE**

PER MANZE

Kcaseina **AB**

TPI **3281**

PFT **5035**



Madre Ladys-Manor Gday B Ohemi-ET



OH-MY - USDA 08/2024				
TPI 3281	NM\$ 1379	DWP\$1639	HHP\$1414	E.A. 390
LATTE	2277	Attendibilità %	81	
Grasso %	0,17	GRT	134	
Proteine %	0,06	PRT	88	
Figlie	0	Allevamenti	0	
Valutazione Morfologica HFA				
TIPO	1,19	Ind. Mammella	1,55	
Ind. Arti/Piedi	-0,28	Attendibilità %	79	
Valutazione Gestionale HFA				
Longevità	6,6	Cellule S.	2,68	
Facilità Parto				
Parto	1,5	Att. %	63	n° oss. 0

Dati USA Agosto 2024

OH-MY / LINEARE 08/24 - HFA			
Statura			-0,21
Forza anteriore			-0,54
Profondità			-0,35
Angolosità			2,04
Angolo groppa			-0,68
Ampiezza groppa			1,29
Arti di lato			1,19
Arti da dietro			-0,84
Tallone			-0,57
Mammella ant.			0,88
Mammella post. Alt.			2,41
Mammella larghezza			2,93
Legamento			0,42
Piano mammella			-0,10
Pos. Cap. ant.			0,93
Pos. Cap. post.			1,06
Capezzoli dim.			-0,91
0 figlie in 0 all.	-1	0	+1 +2

CLEARVIEW



14HO17012 - US003256982613

AURORA CLEARVIEW-ET TR TP TM TC TY TV TL TD TE nato 18/01/2023

KAHN X (VG 85) PERFECT X (VG 85 DOM) RAPID X (EX 90 GMD DOM) FRAZZLED X (EX 90) DOORSOPEN

KAHN X	PERFECT X	RAPID X	FRAZZLED
GAMEDAY	AURORA PERFECT 23719-ET	AURORA RAPID 21849-ET	AURORA FRAZZLED 19447-ET
X	VG 85 - VG MAMMELLA	VG 85 - VG MAMMELLA	EX 90 - VG MAMMELLA
LIONEL	Latte +1759 +0,18% +0,07%	1.10 365 15.945 Kg 4.0% 3.2%	5.01 365 18.131 Kg 3.9% 3.1%

- AL TOP IN USA
- AL TOP A NET MERIT
- 4° A HHP\$

- AL TOP A LONGEVITÀ
- TOP 20 A DWP\$
- ECCELLENTE A TITOLI

FERTILITÀ FIGLIE
0,6

PER
MANZE

Kcaseina
AB

BETAcaseina
A2A2

TPI
3265



Aurora Clearview-ET



CLEARVIEW - USDA 08/2024				
TPI 3265	NM\$ 1325	DWP\$1498	HHP\$1414	E.A. 377
LATTE	1612	Attendibilità %		79
Grasso %	0,27	GRT		136
Proteine %	0,10	PRT		78
Figlie	0	Allevamenti		0
Valutazione Morfologica HFA				
TIPO	0,99	Ind. Mammella		1,51
Ind. Arti/Piedi	0,11	Attendibilità %		79
Valutazione Gestionale HFA				
Longevità	6,3	Cellule S.		2,73
Facilità Parto				
Parto	2,1	Att. %	63	n° oss. 0

CLEARVIEW / LINEARE 08/24 - HFA				
Statura				-0,98
Forza anteriore				-0,44
Profondità				-0,67
Angolosità				0,87
Angolo groppa				-0,66
Ampiezza groppa				0,89
Arti di lato				1,16
Arti da dietro				0,08
Tallone				-0,56
Mammella ant.				0,94
Mammella post. Alt.				2,18
Mammella larghezza				2,50
Legamento				0,23
Piano mammella				-0,33
Pos. Cap. ant.				0,25
Pos. Cap. post.				0,61
Capezzoli dim.				-0,21
0 figlie in 0 all.	-1	0	+1	+2

Dati USA Agosto 2024

INDEPENDANT



250HO17271 - US003213324079

PLAIN-KNOLL INDEPENDANT-ET TR TP TM TC TL TD TE nato 15/03/2023

VAN GOGH X (VG 86) GAMEDAY X (DOM) VENTURE X KING ROYAL X (VG 87) SUPERSIRE

VAN GOGH X	GAMEDAY X	VENTURE X	KING ROYAL
TOP DOG	PLAIN-KNOLL GAMEDAY 3690-ET	PLAIN-KNOLL VENTURE 2879-ET	PLAIN-KNOLL KING ROYAL 1755
X	VG 86 - EX MAMMELLA	Tipo +0,31 ICM +0,53 A&P +0,63	Tipo +1,12 ICM +0,48 A&P +1,08
ACURA	Latte +1298 +0,30% +0,09%	3.00 305 14.709 Kg 4.6% 3.4%	3.02 305 16.090 Kg 4.2% 3.6%

- **AL TOP IN USA**
- **TOP 30 DWP\$**
- **TOP 40 LPI CANADA +3888**
- **AL TOP IN ITALIA A PFT, ICS-PR€ E IES€**
- **5° A CELLULE S. TOP 200 USA**
- **IDEAL CROSS SU LINEA RENEGADE**

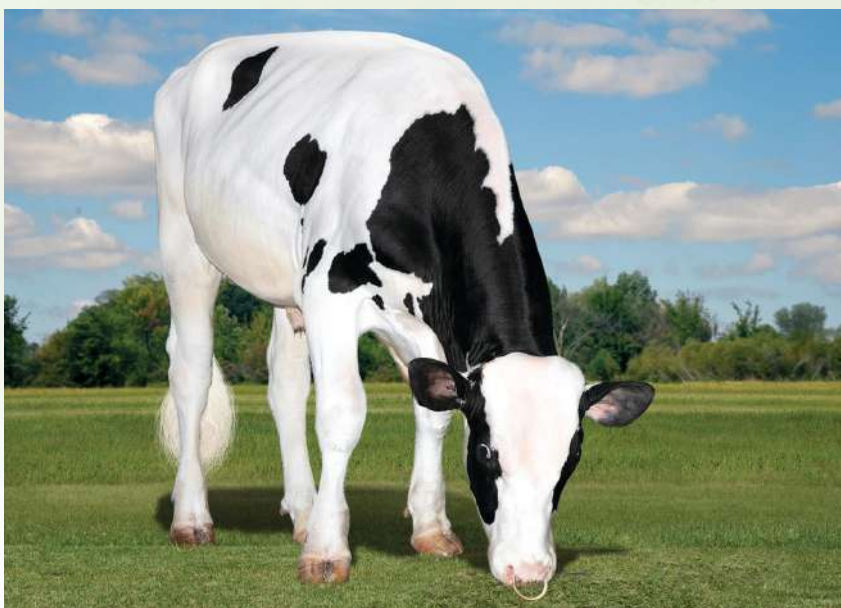
PER MANZE

Kcaseina
BB

BETAcaseina
A2A2

TPI
3264

PFT
5095



Plain-Knoll Independent-ET



INDEPENDANT - USDA 08/2024				
TPI 3264	NM\$ 1276	DWP\$1468	HHP\$1334	E.A. 352
LATTE	1516	Attendibilità %	80	
Grasso %	0,31	GRT	143	
Proteine %	0,10	PRT	74	
Figlie	0	Allevamenti	0	
Valutazione Morfologica HFA				
TIPO	1,60	Ind. Mammella	1,73	
Ind. Arti/Piedi	0,35	Attendibilità %	78	
Valutazione Gestionale HFA				
Longevità	6,4	Cellule S.	2,58	
Facilità Parto				
Parto	1,7	Att. %	63	n° oss. 0

Dati USA Agosto 2024

INDEPENDANT / LINEARE 08/24 - HFA				
Statura				0,93
Forza anteriore				0,45
Profondità				0,39
Angolosità				1,20
Angolo groppa				0,44
Ampiezza groppa				0,98
Arti di lato				-1,01
Arti da dietro				0,42
Tallone				1,06
Mammella ant.				1,77
Mammella post. Alt.				2,51
Mammella larghezza				2,82
Legamento				0,50
Piano mammella				0,83
Pos. Cap. ant.				1,17
Pos. Cap. post.				1,10
Capezzoli dim.				-0,27
0 figlie in 0 all.	-1	0	+1	+2

HEASTY



14HO17268 - US003245603450

WELCOME HEASTY-ET TR TP TM TC TL TD TE nato 17/03/2023

WAR GEAR X (VG 85) PERFECT X (VG 88) LEGACY X (VG 86) SAMURI X (EX 90) MONTEREY

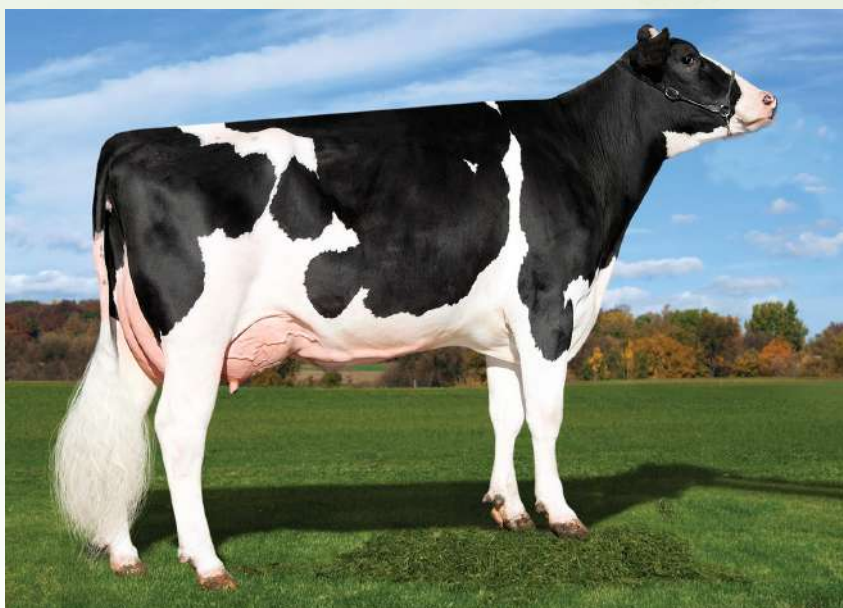
WAR GEAR X	PERFECT X	LEGACY X	SAMURI
GAMEDAY	WELCOME PERFECT HEART	WELCOME LEGACY HEATHER-ET	WELCOME SAMURI HELMA-ET
X	VG 85 - VG MAMMELLA	VG 88 - VG MAMMELLA	VG 86 - VG MAMMELLA
LIONEL	Latte +1035 +0,20% +0,13%	3.00 301 14.927 Kg 4.5% 3.4%	5.06 365 18.845 Kg 4.5% 3.3%

- AL TOP IN USA
- TOP 25 A CELLULE S. TOP 200 USA
- TOP 15 ARTI E PIEDI TOP 200 USA
- TOP INDICI SALUTE DWP\$ E WT\$

FERTILITÀ FIGLIE
1,1

Kcaseina
AB

TPI
3259



Nonna Welcome Legacy Heather-ET



HEASTY - USDA 08/2024				
TPI 3259	NM\$ 1221	DWP\$1422	HHP\$1305	E.A. 336
LATTE	1538	Attendibilità %		79
Grasso %	0,25	GRT		126
Proteine %	0,10	PRT		75
Figlie	0	Allevamenti		0
Valutazione Morfologica HFA				
TIPO	1,45	Ind. Mammella		1,63
Ind. Arti/Piedi	1,05	Attendibilità %		79
Valutazione Gestionale HFA				
Longevità	6,3	Cellule S.		2,64
Facilità Parto				
Parto	2,7	Att. %	63	n° oss. 0

HEASTY / LINEARE 08/24 - HFA				
Statura				-0,01
Forza anteriore				0,00
Profondità				-0,25
Angolosità				0,94
Angolo groppa				-0,89
Ampiezza groppa				1,74
Arti di lato				-0,37
Arti da dietro				1,30
Tallone				0,56
Mammella ant.				1,14
Mammella post. Alt.				2,26
Mammella larghezza				2,82
Legamento				0,88
Piano mammella				0,17
Pos. Cap. ant.				0,58
Pos. Cap. post.				1,24
Capezzoli dim.				-0,12
0 figlie in 0 all.	-1	0	+1	+2

Dati USA Agosto 2024

HARDIN



250HO16741 - US003252556896

BEYOND OVERDO HARDIN-ET TR TP TM TC TY TV TL TD TE nato 30/10/2022

OVERDO X (GP 83) RELIANT X (VG 85) LEGACY X (GP 84) SUPERHERO X (EX 91) DAMARIS

OVERDO X	RELIANT X	LEGACY X	SUPERHERO
HIGHJUMP	FLY-HIGHER RELIANT SALSA-ET	FLY-HIGHER LEGACY SINDY-ET	FLY-HIGHER SUPERHERO SULLY
X	GP 83 - VG MAMMELLA	VG 85 - VG MAMMELLA	GP 84 - VG MAMMELLA
GRANITE	2.00 305 15.527 Kg 4.9% 3.2%	4.00 305 17.218 Kg 4.4% 3.4%	5.03 319 17.889 Kg 3.2% 3.3%

• AL TOP IN USA

• 3° A MAMMELLA TOP 200 USA

• TOP 15 A TIPO TOP 200 USA

• OTTIMO A LATTE E TITOLI

PER MANZE

Kcaseina
AB

TPI
3256



Nonna Fly-Higher Legacy Sindy-ET



CheeseMerit



Profit



SexedSemen

HARDIN - USDA 08/2024				
TPI 3256	NM\$ 1233	DWP\$1112	HHP\$1239	E.A. 362
LATTE	1603	Attendibilità %	80	
Grasso %	0,30	GRT	142	
Proteine %	0,07	PRT	71	
Figlie	0	Allevamenti	0	
Valutazione Morfologica HFA				
TIPO	2,19	Ind. Mammella	2,60	
Ind. Arti/Piedi	0,45	Attendibilità %	79	
Valutazione Gestionale HFA				
Longevità	5,2	Cellule S.	2,74	
Facilità Parto				
Parto	2,2	Att. %	63	n° oss. 0

Dati USA Agosto 2024

HARDIN / LINEARE 08/24 - HFA			
Statura			0,62
Forza anteriore			-0,16
Profondità			0,12
Angolosità			2,31
Angolo groppa			1,06
Ampiezza groppa			1,60
Arti di lato			-0,12
Arti da dietro			0,29
Tallone			0,51
Mammella ant.			2,61
Mammella post. Alt.			3,38
Mammella larghezza			3,62
Legamento			1,44
Piano mammella			1,49
Pos. Cap. ant.			1,93
Pos. Cap. post.			2,06
Capezzoli dim.			-0,88
0 figlie in 0 all.	-1	0	+1 +2

HOEDOWN



14HO17260 - US003243272756

COOKIECUTTER HOEDOWN-ET TR TP TM TC TL TD TE nato 12/03/2023

VAN GOGH X GAMEDAY X (VG 85 DOM) BIGGELO X (VG 88) SLAMDUNK X (EX 91) RUBICON

VAN GOGH X	GAMEDAY X	BIGGELO X	SLAMDUNK
TOP DOG	COOKIECUTTER GDY HOMEDEN-ET	COOKIECUTTER HOMEGIRL-ET	COOKIECUTTER SLM HOPLITE-ET
X	Tipo +2,38 ICM +2,73 A&P +0,25	VG 85 - VG MAMMELLA	VG 88 - EX MAMMELLA
ACURA	Latte +1523 +0,22% +0,06%	3.08 305 15.780 Kg 4,7% 3,6%	5.11 365 15.309 Kg 3,9% 3,2%

- AL TOP IN USA
- TOP 20 A LATTE TOP 200 USA
- TOP 15 A CELLULE S. TOP 200 USA
- TOP 20 A LONGEVITÀ TOP 200 USA
- AL TOP A NET MERIT
- IDEAL CROSS SULLA LINEA RENEGADE

FERTILITÀ FIGLIE
0,9

PER
MANZE

Kcaseina
AB

BETAcaseina
A2A2

TPI
3256



Bisnonna Cookiecutter Slm Hoplite-ET



HOEDOWN - USDA 08/2024				
TPI 3256	NM\$ 1314	DWP\$1409	HHP\$1334	E.A. 359
LATTE	2139	Attendibilità %		80
Grasso %	0,17	GRT		130
Proteine %	0,04	PRT		78
Figlie	0	Allevamenti		0
Valutazione Morfologica HFA				
TIPO	1,10	Ind. Mammella		1,54
Ind. Arti/Piedi	-0,08	Attendibilità %		78
Valutazione Gestionale HFA				
Longevità	6,9	Cellule S.		2,61
Facilità Parto				
Parto	2,0	Att. %	63	n° oss. 0

Dati USA Agosto 2024

HOEDOWN / LINEARE 08/24 - HFA				
Statura				0,35
Forza anteriore				-0,24
Profondità				-0,05
Angolosità				1,45
Angolo groppa				1,34
Ampiezza groppa				0,70
Arti di lato				0,09
Arti da dietro				-0,30
Tallone				0,17
Mammella ant.				1,47
Mammella post. Alt.				2,59
Mammella larghezza				2,25
Legamento				-0,11
Piano mammella				0,82
Pos. Cap. ant.				0,42
Pos. Cap. post.				0,25
Capezzoli dim.				-0,85
0 figlie in 0 all.	-1	0	+1	+2

HADZUKI



7HO17106 - US003260815041

T-SPRUCE HAYK HADZUKI-ET TR TP TM TC TY TV TL TD TE nato 30/11/2022

HAYK X CRUSHER X (GP 83 DOM) LIONEL X SAMURI X (GP 82) SPRING X LIQUID GOLD

HAYK X	CRUSHER X	LIONEL X	SAMURI
TAOS	T-SPRUCE CRUSHER 16744-ET	T-SPRUCE LIONEL 13196-ET	T-SPRUCE SAMURI 6347-ET
X	Tipo +1,10 ICM +0,52 A&P +0,36	GP 83 - GP MAMMELLA	Tipo +1,13 ICM +1,05 A&P +0,09
TAHITI	Latte +932 +0,34% +0,12%	3.00 308 12.727 Kg 4.2% 3.3%	Latte +307 +0,19% +0,08%

• **AL TOP IN USA**

• **TOP 30 A PROTEINE TOP 200 USA**

• **TOP 50 HHP\$**

• **ECCELLENTE A TITOLI**

FERTILITÀ FIGLIE
1,3

Kcaseina
BB

TPI
3240



T-Spruce Hayk Hadzuki-ET



HADZUKI - USDA 08/2024			
TPI 3240	NM\$ 1214	DWP\$1092	HHP\$1326 E.A. 360
LATTE	1571	Attendibilità %	79
Grasso %	0,26	GRT	131
Proteine %	0,13	PRT	84
Figlie	0	Allevamenti	0
Valutazione Morfologica HFA			
TIPO	1,53	Ind. Mammella	1,13
Ind. Arti/Piedi	0,24	Attendibilità %	78
Valutazione Gestionale HFA			
Longevità	4,9	Cellule S.	2,78
Facilità Parto			
Parto	2,8	Att. %	63 n° oss. 0

Dati USA Agosto 2024

HADZUKI / LINEARE 08/24 - HFA			
Statura			1,05
Forza anteriore			0,92
Profondità			0,89
Angolosità			1,40
Angolo groppa			-0,76
Ampiezza groppa			0,96
Arti di lato			0,85
Arti da dietro			0,23
Tallone			-0,06
Mammella ant.			1,42
Mammella post. Alt.			1,81
Mammella larghezza			2,30
Legamento			0,40
Piano mammella			0,32
Pos. Cap. ant.			0,11
Pos. Cap. post.			0,47
Capezzoli dim.			0,34
0 figlie in 0 all.	-1	0	+1 +2

TRANSFER



250HO16691 - US003252556634

S-S-I BEETHOVEN TRANSFER-ET TR TP TM TC TY TV TL TD TE nato 27/08/2022

BEETHOVEN X (GP 83) GAMEDAY X (VG 85) RENEGADE X MEDLEY X (VG 86) OCTOBERFEST

BEETHOVEN X	GAMEDAY X	RENEGADE X	MEDLEY
TAOS	S-S-I GAMEDAY 10751 2210-ET	S-S-I RENEGDE 7672 10751-ET	PINE-TREE 774 MEDLE 7672-ET
X	GP 83 - GP MAMMELLA	VG 85 - GP MAMMELLA	Tipo -0,17 ICM +0,33 A&P -0,08
LEGACY	2.01 305 11.245 Kg 5.4% 3.5%	3.00 365 20.818 Kg 4.8% 3.1%	Latte +1257 +0,01% +0,03%

- AL TOP IN USA
- TOP 20 A FERTILITÀ FIGLIE TOP 200 USA
- TOP 30 A LONGEVITÀ TOP 200 USA
- 7° A CELLULE SOMATICHE TOP 200 USA

FERTILITÀ FIGLIE
2,1

PER
MANZE

Kcaseina
AB

TPI
3240



Nonna S-S-I Renegde 7672 10751-ET



TRANSFER - USDA 08/2024				
TPI 3240	NM\$ 1173	DWP\$1224	HHP\$1339	E.A. 295
LATTE	1326	Attendibilità %		80
Grasso %	0,25	GRT		119
Proteine %	0,09	PRT		67
Figlie	0	Allevamenti		0
Valutazione Morfologica HFA				
TIPO	1,46	Ind. Mammella		1,73
Ind. Arti/Piedi	0,42	Attendibilità %		79
Valutazione Gestionale HFA				
Longevità	6,7	Cellule S.		2,59
Facilità Parto				
Parto	2,4	Att. %	63	n° oss. 0

Dati USA Agosto 2024

TRANSFER / LINEARE 08/24 - HFA				
Statura				0,56
Forza anteriore				-0,02
Profondità				-0,14
Angolosità				0,93
Angolo groppa				-0,71
Ampiezza groppa				1,12
Arti di lato				0,79
Arti da dietro				0,40
Tallone				0,24
Mammella ant.				2,13
Mammella post. Alt.				2,26
Mammella larghezza				2,25
Legamento				0,16
Piano mammella				1,51
Pos. Cap. ant.				0,36
Pos. Cap. post.				0,18
Capezzoli dim.				-0,41
0 figlie in 0 all.	-1	0	+1	+2

SUNDANCE



7HO16485 - US003252556274

S-S-I EARLYBIRD SUNDANCE-ET TR TP TM TC TY TV TL TD TE nato 05/05/2022

EARLYBIRD X (GP 84) TRY ME X (GP 83) NIGHTSKY X FRAZZLED X MONTROSS X JACKMAN

EARLYBIRD X	TRY ME X	NIGHTSKY X	FRAZZLED
EINSTEIN	T-SPRUCE SSI 12540 1031-ET	T-SPRUCE NIGHTSKY 12540-ET	T-SPRUCE FRAZZLED 10734-ET
X	GP 84 - VG MAMMELLA	GP 83 - VG MAMMELLA	Tipo -0.40 ICM +0.86 A&P -1.17
RENEGADE	3.00 328 14.368 Kg 4.2% 3.3%	3.02 365 13.789 Kg 4.4% 3.5%	Latte +1363 -0,03% -0.01%

- **AL TOP IN USA**
- **AL TOP A PFT, IES€ E ICS-PR€**
- **TOP 20 A MAMMELLA TOP 200 USA**
- **2° A LONGEVITÀ TOP 200 USA**
- **3° A FERTILITÀ FIGLIE TOP 200 USA**
- **2° A CELLULE SOMATICHE TOP 200 USA**

FERTILITÀ FIGLIE
3,0

PER
MANZE

Kcaseina
AB

TPI
3240

PFT
5058



S-S-I EARLYBIRD SUNDANCE-ET



SUNDANCE - USDA 08/2024				
TPI 3240	NM\$ 1210	DWP\$1278	HHP\$1330	E.A. 276
LATTE	931	Attendibilità %		80
Grasso %	0,27	GRT		108
Proteine %	0,10	PRT		56
Figlie	0	Allevamenti		0
Valutazione Morfologica HFA				
TIPO	1,67	Ind. Mammella		2,20
Ind. Arti/Piedi	-0,08	Attendibilità %		79
Valutazione Gestionale HFA				
Longevità	7,9	Cellule S.		2,55
Facilità Parto				
Parto	2,4	Att. %	93	n° oss. 506

Dati USA Agosto 2024

SUNDANCE / LINEARE 08/24 - HFA				
Statura				1,07
Forza anteriore				0,32
Profondità				0,19
Angolosità				0,90
Angolo groppa				0,94
Ampiezza groppa				0,89
Arti di lato				-0,22
Arti da dietro				-0,12
Tallone				0,36
Mammella ant.				2,20
Mammella post. Alt.				2,76
Mammella larghezza				2,84
Legamento				1,62
Piano mammella				1,89
Pos. Cap. ant.				1,67
Pos. Cap. post.				1,66
Capezzoli dim.				-0,67
0 figlie in 0 all.	-1	0	+1	+2

HOWLAND-P



250HO17009 - US003259995029

AURORA HOWLAND-P-ET TR PC TM TC TY TV TL TD TE nato 06/02/2023

CHEW P X (GP 81) AHEAD X (VG 85 DOM) RAPID X (EX 90 GMD DOM) FRAZZLED

CHEW-P X	AHEAD X	RAPID X	FRAZZLED
EXTRA	AURORA AHEAD 6288-ET	AURORA RAPID 21849-ET	AURORA FRAZZLED 19447-ET
X	GP 81 - GP MAMMELLA	VG 85 - VG MAMMELLA	EX 90 - VG MAMMELLA
LUSTER-P	2.00 305 12.501 3,8% 3.2%	1.10 365 15.945 Kg 4.0% 3.2%	5.01 365 18.131 Kg 3.9% 3.1%

• AL TOP IN USA

• TOP 35 A TIPO TOP 200 USA

• TOP 40 A MAMMELLA TOP 200 USA

• PEDIGREE FUORILINEA

FERTILITÀ FIGLIE
0,8

PER
MANZE

Kcaseina
AB

BETAcaseina
A2A2

TPI
3238



Aurora Howland-P-ET



HOWLAND-P - USDA 08/2024				
TPI 3238	NM\$ 1199	DWP\$1233	HHP\$1281	E.A. 322
LATTE	1412	Attendibilità %		80
Grasso %	0,25	GRT		122
Proteine %	0,11	PRT		73
Figlie	0	Allevamenti		0
Valutazione Morfologica HFA				
TIPO	1,91	Ind. Mammella		2,03
Ind. Arti/Piedi	0,17	Attendibilità %		79
Valutazione Gestionale HFA				
Longevità	6,0	Cellule S.		2,76
Facilità Parto				
Parto	2,4	Att. %	63	n° oss. 0

Dati USA Agosto 2024

HOWLAND-P / LINEARE 08/24 - HFA				
Statura				1,22
Forza anteriore				0,06
Profondità				0,26
Angolosità				1,56
Angolo groppa				0,16
Ampiezza groppa				1,84
Arti di lato				2,04
Arti da dietro				0,18
Tallone				0,27
Mammella ant.				2,34
Mammella post. Alt.				2,89
Mammella larghezza				2,28
Legamento				1,12
Piano mammella				2,08
Pos. Cap. ant.				0,47
Pos. Cap. post.				0,90
Capezzoli dim.				-0,89
0 figlie in 0 all.	-1	0	+1	+2

HEIMRIX



14HO17124 - US003260815184

T-SPRUCE ESQUIRE HEIMRIX-ET TR TP TM TC TL TD TE nato 18/01/2023

ESQUIRE X (GP 84) CONWAY X (GP 83 DOM) LIONEL X SAMURI X (GP 82) SPRING X LIQUID GOLD

ESQUIRE X	CONWAY X	LIONEL X	SAMURI
TAOS	T-SPRUCE CONWAY 15883-ET	T-SPRUCE LIONEL 13196-ET	T-SPRUCE SAMURI 6347-ET
X	GP 84 - VG MAMMELLA	GP 83 - GP MAMMELLA	Tipo +1,13 ICM +1,05 A&P +0,09
BRASS	2.01 305 11.954 Kg 4.4% 3.3%	3.00 308 12.727 Kg 4.2% 3.3%	Latte +307 +0,19% +0,08%

- AL TOP IN ITA
- AL TOP A HHP\$

- ECCELLENTE FERTILITÀ FIGLIE
- OTTIMO A CELLULE S. E LONGEVITÀ

FERTILITÀ FIGLIE
1,9

PER
MANZE

Kcaseina
BB

BETAcaseina
A2A2

TPI
3228

PFT
5091



T-Spruce Esquire Heimrix-ET



HEIMRIX - USDA 08/2024				
TPI 3228	NM\$ 1175	DWP\$1202	HHP\$1320	E.A. 313
LATTE	1244	Attendibilità %		80
Grasso %	0,27	GRT		121
Proteine %	0,12	PRT		71
Figlie	0	Allevamenti		0
Valutazione Morfologica HFA				
TIPO	1,62	Ind. Mammella		1,36
Ind. Arti/Piedi	0,63	Attendibilità %		79
Valutazione Gestionale HFA				
Longevità	6,0	Cellule S.		2,65
Facilità Parto				
Parto	2,0	Att. %	63	n° oss. 0

Dati USA Agosto 2024

HEIMRIX / LINEARE 08/24 - HFA			
Statura			1,35
Forza anteriore			0,36
Profondità			0,43
Angolosità			1,60
Angolo groppa			-0,21
Ampiezza groppa			0,71
Arti di lato			0,75
Arti da dietro			0,99
Tallone			0,24
Mammella ant.			1,67
Mammella post. Alt.			2,15
Mammella larghezza			2,01
Legamento			0,37
Piano mammella			1,47
Pos. Cap. ant.			0,11
Pos. Cap. post.			0,26
Capezzoli dim.			0,77
0 figlie in 0 all.	-1	0	+1 +2

FOUGHTY



14HO17023 - US003253835781

ADAWAY BEYOND EL FOUGHTY-ET TR TP TM TC TY TV TL TD TE nato 26/01/2023

ELVIN X PARSLY X (GP 83) TRY ME X (GP 82) BATTLE X (VG 85) DELTA X NUMERO UNO

ELVIN	X	PARSLY	X	TRY ME	X	BATTLE
RAYSHEN		ADAWAY PARSLY 3054-ET		ADAWAY TRY ME 2541-ET		ADAWAY BATTLE 2023-ET
X		Tipo +1,49 ICM +1,94 A&P +0,28		GP 83 - GP MAMMELLA		GP 82 - GP MAMMELLA
BARCELONA		Latte +1141 +0,22% +0,28%		2.01 365 11.009 Kg 5.3% 3.2%		3.01 365 11.654 Kg 4.8% 3.5%

- 5° TORO IN ITALIA
- 3° TORO A IESE
- TOP 35 LPI CANADA +3894

- TOP 50 A HHP\$
- ESTREMO A TITOLI
- OTTIMA LONGEVITÀ E BASSE CELLULE

FERTILITÀ FIGLIE
1,4

PER
MANZE

TPI
3213

PFT
5341



Nonna Adaway Try Me 2541-ET



FOUGHTY - USDA 08/2024				
TPI 3213	NM\$ 1238	DWP\$1300	HHP\$1321	E.A. 331
LATTE	909	Attendibilità %		79
Grasso %	0,34	GRT		124
Proteine %	0,16	PRT		70
Figlie	0	Allevamenti		0
Valutazione Morfologica HFA				
TIPO	1,35	Ind. Mammella		1,33
Ind. Arti/Piedi	0,34	Attendibilità %		78
Valutazione Gestionale HFA				
Longevità	6,3	Cellule S.		2,71
Facilità Parto				
Parto	1,8	Att. %	62	n° oss. 0

FOUGHTY / LINEARE 08/24 - HFA				
Statura				1,31
Forza anteriore				0,23
Profondità				0,25
Angolosità				1,11
Angolo groppa				-0,29
Ampiezza groppa				0,78
Arti di lato				-0,17
Arti da dietro				0,55
Tallone				1,30
Mammella ant.				1,99
Mammella post. Alt.				1,60
Mammella larghezza				1,48
Legamento				1,01
Piano mammella				1,58
Pos. Cap. ant.				1,12
Pos. Cap. post.				1,04
Capezzoli dim.				-0,88
0 figlie in 0 all.	-1	0	+1	+2

Dati USA Agosto 2024

TESLA



7HO17044 - US003242815490

PEN-COL FROST TESLA-ET TR TP TM TC TY TV TL TD TE nato 28/10/2022

FROST BITE X (VG 85) GAMEDAY X (VG 85) LEGACY X (EX 93) ROLAN X (VG 85) JEDI

FROST BITE X	GAMEDAY X	LEGACY X	ROLAN
GRANADA	PEN-COL GAMEDAY LEXIS-ET	CHERRYPCOL LUCILLE-ET	CHERRYPCOL LEE-ET
X	VG 85 - VG MAMMELLA	VG 85 - VG MAMMELLA	EX 93 - EX MAMMELLA
LIONEL	Latte +1421 +0.13% +0.03%	2.08 365 12.350 Kg 4.4% 3.4%	3.06 365 14,068 Kg 3.8% 3.5%

- ECCELLENTE FERTILITÀ FIGLIE
- OTTIMA LONGEVITÀ

- OTTIMO A LATTE E TITOLI
- PARTI FACILI

FERTILITÀ FIGLIE
2,6

PER
MANZE

BETAcaseina
A2A2

TPI
3201



Pen-Col Frost Tesla-ET



TESLA - USDA 08/2024			
TPI 3201	NM\$ 1260	DWP\$1309	HHP\$1164 E.A. 324
LATTE	1674	Attendibilità %	80
Grasso %	0,18	GRT	113
Proteine %	0,04	PRT	65
Figlie	0	Allevamenti	0
Valutazione Morfologica HFA			
TIPO	1,28	Ind. Mammella	1,77
Ind. Arti/Piedi	0,09	Attendibilità %	78
Valutazione Gestionale HFA			
Longevità	6,9	Cellule S.	2,79
Facilità Parto			
Parto	1,6	Att. %	63 n° oss. 0

Dati USA Agosto 2024

TESLA / LINEARE 08/24 - HFA			
Statura			-0,25
Forza anteriore			-1,05
Profondità			-0,73
Angolosità			1,68
Angolo groppa			-0,13
Ampiezza groppa			0,76
Arti di lato			0,25
Arti da dietro			-0,66
Tallone			-0,21
Mammella ant.			1,31
Mammella post. Alt.			2,73
Mammella larghezza			2,69
Legamento			0,47
Piano mammella			0,25
Pos. Cap. ant.			0,74
Pos. Cap. post.			1,24
Capezzoli dim.			-0,71
0 figlie in 0 all.	-1	0	+1 +2

SOLAS



14HO17026 - US003253835971

S-S-I VAN GOGH SOLAS-ET TR TP TM TC TL TD TE nato 27/02/2023

VAN GOGH X GAMEDAY X LEGACY X (GP 83) BRENNAN X JEDI X BALISTO X (VG 86) EMERALD

VAN GOGH X	GAMEDAY X	LEGACY X	BRENNAN
TOP DOG	S-S-I GAMEDAY 10888 2424-ET	S-S-I LEGACY 8955 10888-ET	S-S-I BRENNAN 7256 8955-ET
X	Tipo +1,18 ICM +2,13 A&P -0,15	Tipo +0,37 ICM +1,07 A&P -0,29	GP 83 - GP MAMMELLA
ACURA	Latte +1118 +0,23% +0,10%	Latte +1126 +0,11% +0,06%	Latte +1376 +0,05% +0,04%

• 8° TORO A DWP\$

• OTTIMO A CELLULE SOMATICHE

• ESTREMO A LONGEVITÀ

• ECCELLENTE RESISTENZA ALLE MASTITI

PER MANZE

Kcaseina
BB

TPI
3198

PFT
4995



S-S-I Van Gogh Solas-ET



SOLAS - USDA 08/2024				
TPI 3198	NM\$ 1314	DWP\$1568	HHP\$1262	E.A. 354
LATTE	1595	Attendibilità %		80
Grasso %	0,24	GRT		127
Proteine %	0,08	PRT		72
Figlie	0	Allevamenti		0
Valutazione Morfologica HFA				
TIPO	1,01	Ind. Mammella		1,68
Ind. Arti/Piedi	0,28	Attendibilità %		79
Valutazione Gestionale HFA				
Longevità	7,0	Cellule S.		2,61
Facilità Parto				
Parto	2,0	Att. %	63	n° oss. 0

Dati USA Agosto 2024

SOLAS / LINEARE 08/24 - HFA				
Statura				-0,01
Forza anteriore				-0,73
Profondità				-0,50
Angolosità				1,52
Angolo groppa				-0,31
Ampiezza groppa				0,63
Arti di lato				-0,26
Arti da dietro				0,02
Tallone				0,57
Mammella ant.				1,39
Mammella post. Alt.				2,34
Mammella larghezza				2,37
Legamento				0,73
Piano mammella				0,58
Pos. Cap. ant.				1,13
Pos. Cap. post.				1,20
Capezzoli dim.				-0,57
0 figlie in 0 all.	-1	0	+1	+2

TROPICANA



14HO17179 - US003257574395

HOUIN SSI SHF TROPICANA-ET TR TP TM TC TL TD TE nato 11/03/2023

HAYK X CRUSHER X (VG 85) EISAKU X (GP 81) HUEY X (GP 82) LEGENDARY X SILVER X LIQUID GOLD

HAYK X	CRUSHER X	EISAKU X	HUEY
TAOS	S-S-I HOUIN CRUSHER 765-ET	S-S-I EISAKU 10073 12616-ET	S-S-I HUEY 8229 10073-ET
X	Tipo +1,01 ICM +0,57 A&P +0,02	VG 85 - VG MAMMELLA	GP 81 - GP MAMMELLA
TAHITI	Latte +1164 +0,23% +0,11%	3.03 326 16.646 Kg 4,4% 3,5%	Latte +834 +0.17% +0.08%

- 1° TORO A HHP\$
- TOP 20 A DWP\$

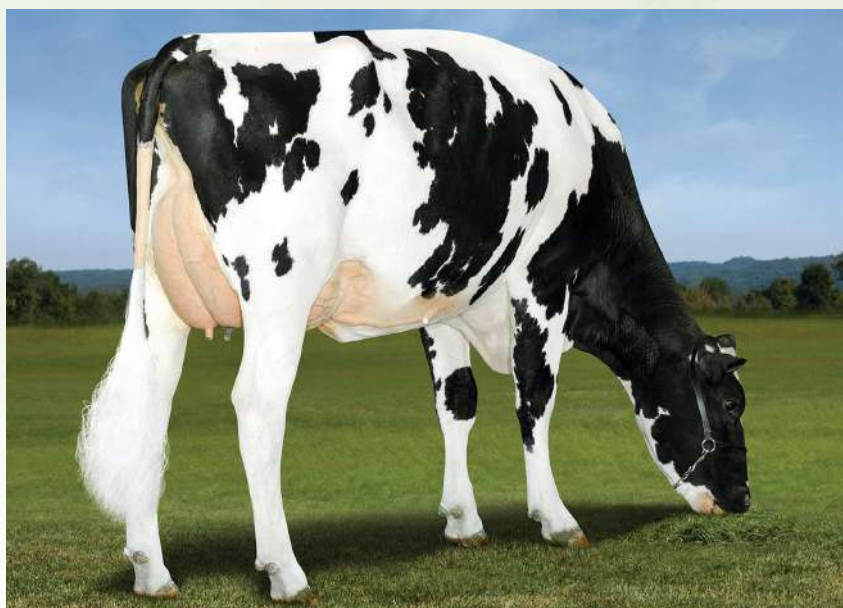
- ECCELLENTE A EFFICIENZA ALIMENTARE
- ECCELLENTE A LATTE E TITOLI

PER MANZE

Kcaseina
AB

BETAcaseina
A2A2

TPI
3193



Bisnonna S-S-I Huey 8229 10073-ET



TROPICANA - USDA 08/2024			
TPI 3193	NM\$ 1356	DWP\$1489	HHP\$1461 E.A. 379
LATTE	1864	Attendibilità %	80
Grasso %	0,20	GRT	127
Proteine %	0,12	PRT	92
Figlie	0	Allevamenti	0
Valutazione Morfologica HFA			
TIPO	0,40	Ind. Mammella	-0,05
Ind. Arti/Piedi	-0,16	Attendibilità %	78
Valutazione Gestionale HFA			
Longevità	6,8	Cellule S.	2,73
Facilità Parto			
Parto	1,7	Att. %	63 n° oss. 0

Dati USA Agosto 2024

TROPICANA / LINEARE 08/24 - HFA			
Statura			0,23
Forza anteriore			-0,46
Profondità			-0,44
Angolosità			0,77
Angolo groppa			0,20
Ampiezza groppa			-0,01
Arti di lato			1,11
Arti da dietro			-0,39
Tallone			-0,70
Mammella ant.			0,29
Mammella post. Alt.			0,11
Mammella larghezza			0,33
Legamento			-0,50
Piano mammella			-0,03
Pos. Cap. ant.			-0,61
Pos. Cap. post.			-0,70
Capezzoli dim.			0,46
0 figlie in 0 all.	-1	0	+1 +2

FROSKY



7H016990 - US003253835575

AOT BEYOND SEAR FROSKY-ET TR TP TM TC TY TV TL TD TE nato 18/12/2022

SEAR X (VG 85) DELUXE X (VG 87) BIGGELO X (VG 85) JARED X (EX 90) DELTA X (VG 88) DAY

SEAR X	DELUXE X	BIGGELO X	JARED
RAYSHEN	AOT DELUXE HI-LIGHTED-ET	AOT BIGGELO HASKEL2-ET	AOT JARED HASKEL-ET
X	VG 85 - VG MAMMELLA	VG 87 - EX MAMMELLA	VG 85 - VG MAMMELLA
BUNDLE	Latte +1246 +0,32% +0,09%	3.00 305 14.590 Kg 5.0% 3.6%	3.11 365 19.927 Kg 4.0% 3.5%

- ECCELLENTE RESISTENZA ALLE MASTITI
- OTTIMO IN TUTTI I TRATTI SALUTE
- AL TOP A CELLULE SOMATICHE
- OTTIMA MORFOLOGIA

FERTILITÀ FIGLIE
0,4

PER
MANZE

Kcaseina
BB

BETAcaseina
A2A2

TPI
3191

PFT
4983



Bisnonna AOT Jared Haskel-ET



FROSKY - USDA 08/2024				
TPI 3191	NM\$ 1158	DWP\$1285	HHP\$1250	E.A. 312
LATTE	715	Attendibilità %		79
Grasso %	0,38	GRT		128
Proteine %	0,15	PRT		62
Figlie	0	Allevamenti		0
Valutazione Morfologica HFA				
TIPO	1,59	Ind. Mammella		1,90
Ind. Arti/Piedi	0,73	Attendibilità %		79
Valutazione Gestionale HFA				
Longevità	5,7	Cellule S.		2,57
Facilità Parto				
Parto	1,9	Att. %	63	n° oss. 0

Dati USA Agosto 2024

FROSKY / LINEARE 08/24 - HFA				
Statura				0,12
Forza anteriore				0,21
Profondità				0,27
Angolosità				1,03
Angolo groppa				-0,28
Ampiezza groppa				0,53
Arti di lato				1,23
Arti da dietro				0,32
Tallone				0,07
Mammella ant.				2,31
Mammella post. Alt.				2,08
Mammella larghezza				2,17
Legamento				1,03
Piano mammella				1,35
Pos. Cap. ant.				1,49
Pos. Cap. post.				1,69
Capezzoli dim.				-0,93
0 figlie in 0 all.	-1	0	+1	+2

AILLE



7HO17193 - US003253835816

WILRA S-S-I ELVIN AILLE-ET TR TP TM TC TL TD TE nato 02/02/2023

ELVIN X (VG 85) GAMEDAY X (VG 88 DOM) LIONEL X ACHIEVER X HOTSHOT X SUPERSIRE X SHAMROCK

ELVIN	X	GAMEDAY	X	LIONEL	X	ACHIEVER
RAYSHEN		WILRA SSI GAMEDAY 2608-ET		WILRA LIONEL 1910-ET		WILRA ACHIEVER 1447-ET
X		VG 85 - VG MAMMELLA		VG 88 - VG MAMMELLA		Tipo +0,24 ICM +0,56 A&P +0,35
BARCELONA		Latte +1819 +0,19% +0,07%		Latte +1276 +0,28% +0,09%		Latte +272 +0,23% +0,08%

- TOP 25 A HHP\$
- AL TOP A INDICE SALUTE E PROFITTO DWP\$
- AL TOP INDICE SALUTE VITELLI CW\$
- OTTIMO A TITOLI
- PEDIGREE FUORILINEA
- IDEAL CROSS SULLA LINEA RENEGADE

FERTILITÀ FIGLIE
0,7

PER
MANZE

BETAcaseina
A2A2

TPI
3175

PFT
4963



Nonna Wilra Lionel 1910-ET



AILLE - USDA 08/2024				
TPI 3175	NM\$ 1270	DWP\$1392	HHP\$1368	E.A. 347
LATTE	1214	Attendibilità %		80
Grasso %	0,31	GRT		130
Proteine %	0,13	PRT		72
Figlie	0	Allevamenti		0
Valutazione Morfologica HFA				
TIPO	0,84	Ind. Mammella		0,86
Ind. Arti/Piedi	-0,05	Attendibilità %		78
Valutazione Gestionale HFA				
Longevità	6,7	Cellule S.		2,69
Facilità Parto				
Parto	2,2	Att. %	62	n° oss. 0

Dati USA Agosto 2024

AILLE / LINEARE 08/24 - HFA				
Statura				1,21
Forza anteriore				0,01
Profondità				0,11
Angolosità				1,31
Angolo groppa				0,12
Ampiezza groppa				0,65
Arti di lato				0,96
Arti da dietro				-0,25
Tallone				0,40
Mammella ant.				1,42
Mammella post. Alt.				0,98
Mammella larghezza				1,23
Legamento				0,19
Piano mammella				1,42
Pos. Cap. ant.				0,45
Pos. Cap. post.				0,39
Capezzoli dim.				-0,68
0 figlie in 0 all.	-1	0	+1	+2

OVER WALL



7HO17061 - US003257574664

BADGER S-S-I OVER WALL-ET TR TP TM TC TL TD TE nato 03/04/2023

HOLYSMOKES X CONWAY X LEGACY X JODANDY

HOLYSMOKES X	CONWAY X	LEGACY X	JODANDY
HIGHJUMP	BADGER SSI CONWAY 17530-ET	BADGER SSI 15631 16335-ET	BADGER S-S-I 15107 15631-ET
X	Tipo +1,64 ICM +1,18 A&P +0,67	Tipo +0,85 ICM +1,78 A&P +0,32	GP 82 - VG MAMMELLA
RENEGADE	Latte +870 +0,26% +0,14%	Latte +507 +0,20% +0,08%	4.07 302 17.263 Kg 3.8% 3.1%

- OTTIMO A TITOLI
- OTTIMO A MORFOLOGIA

- ALTO A LONGEVITÀ
- BASSE CELLULE SOMATICHE

FERTILITÀ FIGLIE
0,2

PER
MANZE

Kcaseina
BB

TPI
3175



Badger S-S-I Over Wall-ET



OVER WALL - USDA 08/2024				
TPI 3175	NM\$ 1141	DWP\$1143	HHP\$1271	E.A. 308
LATTE	1065	Attendibilità %		80
Grasso %	0,28	GRT		114
Proteine %	0,13	PRT		68
Figlie	0	Allevamenti		0
Valutazione Morfologica HFA				
TIPO	1,80	Ind. Mammella		2,09
Ind. Arti/Piedi	0,96	Attendibilità %		78
Valutazione Gestionale HFA				
Longevità	5,8	Cellule S.		2,75
Facilità Parto				
Parto	2,4	Att. %	63	n° oss. 0

OVER WALL / LINEARE 08/24 - HFA			
Statura			0,83
Forza anteriore			-0,32
Profondità			-0,15
Angolosità			1,49
Angolo groppa			0,81
Ampiezza groppa			0,48
Arti di lato			0,81
Arti da dietro			0,79
Tallone			0,90
Mammella ant.			2,47
Mammella post. Alt.			2,71
Mammella larghezza			2,35
Legamento			0,94
Piano mammella			1,89
Pos. Cap. ant.			0,62
Pos. Cap. post.			0,76
Capezzoli dim.			-0,34
0 figlie in 0 all.	-1	0	+1 +2

Dati USA Agosto 2024

SCAR



14HO16827 - US003256982549

AURORA FROSTBITE SCAR-ET TR TP TM TC TY TV TL TD TE nato 28/07/2022

FROST BITE X (VG 87 DOM) RENEGADE X (VG 88) TARRINO X (GP 80 DOM) MITCHELL X BOMBERO

FROST BITE X	RENEGADE X	TARRINO X	MITCHELL
GRANADA	AURORA RENEGADE 23215	AURORA TARRINO 21064-ET	AURORA MITCHELL 18162-ET
X	VG 87 - VG MAMMELLA	VG 88 - VG MAMMELLA	GP 80 - GP MAMMELLA
LIONEL	2.04 365 19.016 Kg 4.3% 3.2%	3.10 305 18.570 Kg 3.8% 3.0%	3.01 295 17.159 Kg 2.7% 2.9%

- ESTREMO A LATTE
- OTTIMO A TITOLI

- TOP 30 A LATTE IN ITALIA
- OTTIMO A FERTILITÀ FIGLIE

FERTILITÀ FIGLIE
1,4

PER
MANZE

Kcaseina
BB

BETAcaseina
A2A2

TPI
3149



Aurora Frostbite Scar-ET



SCAR - USDA 08/2024			
TPI 3149	NM\$ 1139	DWP\$1213	HHP\$1292 E.A. 330
LATTE	2446	Attendibilità %	81
Grasso %	0,08	GRT	117
Proteine %	0,01	PRT	81
Figlie	0	Allevamenti	0
Valutazione Morfologica HFA			
TIPO	0,90	Ind. Mammella	1,30
Ind. Arti/Piedi	0,16	Attendibilità %	79
Valutazione Gestionale HFA			
Longevità	5,0	Cellule S.	2,79
Facilità Parto			
Parto	1,9	Att. %	71 n° oss. 1

Dati USA Agosto 2024

SCAR / LINEARE 08/24 - HFA			
Statura			0,19
Forza anteriore			0,32
Profondità			-0,22
Angolosità			0,10
Angolo groppa			0,28
Ampiezza groppa			0,86
Arti di lato			0,13
Arti da dietro			0,11
Tallone			0,16
Mammella ant.			1,39
Mammella post. Alt.			2,02
Mammella larghezza			1,89
Legamento			-0,19
Piano mammella			0,91
Pos. Cap. ant.			-0,35
Pos. Cap. post.			-0,02
Capezzoli dim.			0,66
0 figlie in 0 all.	-1	0	+1 +2

ICE CUBE-S



9HO16849 - US003252556880

S-S-I FROSTBT ICE CUBE-S-ET TR TP TM TC TY TV TL TD TE nato 28/10/2022

FROST BITE X (VG 86) PERFECT X (GP 81) LONE RANGER X (VG 87) FLYER X SCENARIO X YODER

FROST BITE X	PERFECT X	RANGER X	FLYER
GRANADA	S-S-I PERFECT SLICK 2539-ET	S-S-I RANGER 9025 11207-ET	S-S-I FLYER 7452 9025-ET
X	VG 86 - VG MAMMELLA	GP 81 - GP MAMMELLA	VG 87 - VG MAMMELLA
LIONEL	2.02 301 13.652 Kg 5,3% 3,6%	3.01 360 16.777 Kg 4,4% 3,4%	2.00 316 9.059 4,6% 3,2%

- TORO PORTATORE DEL GENE SLICK
- ECCELLENTE A LATTE E TITOLI

- OTTIMA FERTILITÀ FIGLIE
- PARTI FACILI

FERTILITÀ FIGLIE
1,9

PER
MANZE

Kcaseina
AB

BETAcaseina
A2A2

TPI
3141



Madre S-S-I Perfect Slick 2539-ET



CheeseMerit



Profit



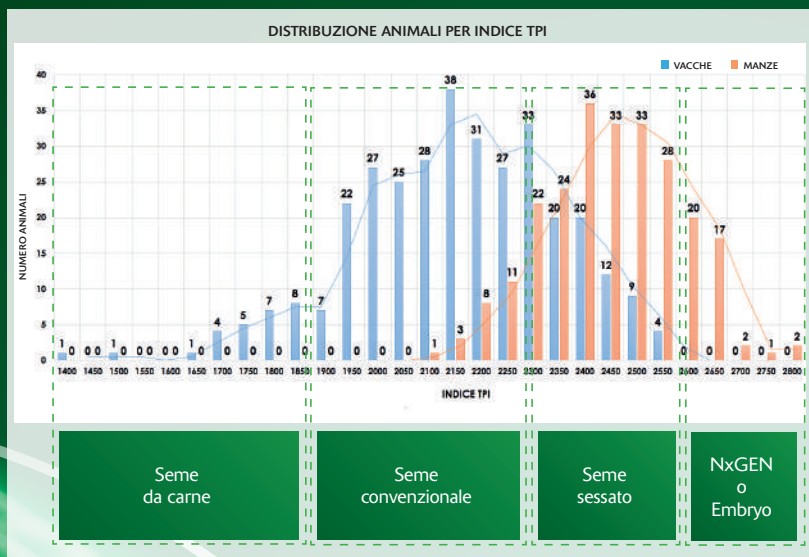
SexedSemen

ICE CUBE-S - USDA 08/2024				
TPI 3141	NM\$ 1116	DWP\$1199	HHP\$1152	E.A. 326
LATTE	2113	Attendibilità %		81
Grasso %	0,12	GRT		114
Proteine %	0,03	PRT		74
Figlie	0	Allevamenti		0
Valutazione Morfologica HFA				
TIPO	1,39	Ind. Mammella		1,26
Ind. Arti/Piedi	0,61	Attendibilità %		79
Valutazione Gestionale HFA				
Longevità	4,6	Cellule S.		2,87
Facilità Parto				
Parto	1,6	Att. %	63	n° oss. 0

Dati USA Agosto 2024

ICE CUBE-S / LINEARE 08/24 - HFA				
Statura				-0,35
Forza anteriore				-0,47
Profondità				-0,36
Angolosità				1,27
Angolo groppa				-0,45
Ampiezza groppa				0,75
Arti di lato				0,48
Arti da dietro				0,59
Tallone				-0,11
Mammella ant.				0,82
Mammella post. Alt.				1,98
Mammella larghezza				2,28
Legamento				0,25
Piano mammella				-0,16
Pos. Cap. ant.				0,27
Pos. Cap. post.				0,50
Capezzoli dim.				-0,53
0 figlie in 0 all.	-1	0	+1	+2

Strategia Genetica Cosapam: la giusta rimonta dai migliori animali



La Strategia Genetica Cosapam permette di:

- ✓ Garantire la rimonta necessaria
- ✓ Calcolare il ritorno economico dell'investimento in genetica
- ✓ Esaltare il patrimonio genetico della mandria nel rispetto degli obiettivi qualitativi, gestionali e morfologici



Dai un valore e classifica gli animali

- Tramite indice pedigree piano d'accoppiamento **WMS** e/o
- Test genomici **Clarifide Plus** e/o
- Performance (fenotipo)



Calcola le esigenze

Determina la rimonta necessaria in funzione del piano di crescita o meno dell'allevamento

- Tramite il software **Cosapam Genetic Strategy Calculator** e
- I dati riproduttivi del software di Dairy Management come **BoviSync**



Scegli la genetica

Seleziona i **migliori riproduttori** da usare per ogni gruppo di animali e usa il piano d'accoppiamento **WMS**

- Usa un indice personalizzato o
- TPI, PFT, NM\$, IESE, DWP\$, ecc.



Raggiungi i tuoi obiettivi di valore genetico e di rimonta

- Implementa la strategia e traccia con attenzione la fertilità per assicurarti che gli obiettivi siano raggiunti

Beef on Dairy

Eccellenti riproduttori carne su latte

L'utilizzo del seme da carne sulle vacche da latte meno produttive si sta diffondendo notevolmente, diventando una pratica molto utilizzata anche in Italia. Una delle principali ragioni che hanno condotto a tale inclinazione è l'**aumento del valore economico** di questi capi meticcici comparato con i vitelli Holstein nati da vacche da latte.

Per molti allevamenti, l'obiettivo è ottenere una rimonta migliore dalle vacche migliori. Sugli altri capi meno interessanti, l'utilizzo di riproduttori da carne rappresenta quindi una **reale opportunità di aumento del profitto**.

Da queste esigenze nasce il catalogo '**Cosapam Beef on Dairy**', una divisione di riproduttori da carne scelti appositamente per essere utilizzati come cross-breeding negli allevamenti da latte.

Razze adatte ad ogni esigenza di allevamento:

Blu Belga, INRA95, Wagyu, Speckle Park, Limousine, Angus e molto altro



Richiedi il catalogo al tuo agente Cosapam oppure 'sfoglialo' online scansionando il QR Code



Scopri la sezione ANGUS Black Power, una linea di riproduttori americani pensata appositamente per soddisfare al meglio le esigenze degli allevatori italiani appassionati della razza Angus



Dai un'occhiata ai vantaggi della sezione TRIMIX, una gamma di miscele di genetica dei migliori riproduttori Blu Belga Cosapam in un'unica dose

Cosapam. Perché i tuoi obiettivi sono i nostri obiettivi

PREVENZIONE MASTITI ***per la tua mandria esigi il meglio!***



PREGold - Detergere & disinfettare in pre mungitura

L'efficacia e la sicurezza del diossido di cloro.

PREGOLD è un Presidio Medico Chirurgico che assicura profonda disinfezione e detergenza grazie alla tecnologia SCA (Sodio Clorito Acidificato). PREGOLD è sviluppato per svolgere una duplice funzione: azione disinfettante per eliminazione di germi e batteri e, grazie alla perfetta capillarità delle microbolle, un'azione pulente e di rimozione dello sporco organico per garantire una mungitura in tutta sicurezza. Si consiglia di lasciar agire il prodotto sul capezzolo per almeno 15/20".



VANTAGGI	CARATTERISTICHE
<ul style="list-style-type: none"> Azione disinfettante e detergente Non sgocciola Minor consumo e massima resa Più efficace dei prodotti ad immersione Mungitura bimodale ridotta Percolazione e aderenza delle bolle per una massima efficacia nella rimozione dello sporco Azione dermoattiva e idratante Emissione di latte più rapida 	<ul style="list-style-type: none"> Schiuma fine a microbolle Consumi ridotti Facile rimozione con salviette monouso Tecnologia SCA Sodio Clorito Acidificato Semplice Attivatore + Base Efficace azione disinfettante Ottima aderenza

UDDERgold PLATINUM

L'azione del diossido di cloro alla sua massima espressione per un post mungitura ad effetto barriera.

UDDERGOLD PLATINUM con tecnologia SCA, il Presidio Medico Chirurgico di riferimento per la disinfezione in post mungitura. Con elevato potere disinfettante su germi e batteri, garantisce una protezione efficace sui capezzoli grazie all'effetto barriera per 12 ore.



VANTAGGI	CARATTERISTICHE
<ul style="list-style-type: none"> Protezione dei capezzoli e della parte interna dello sfintere a lungo termine Azione biocida ad ampio spettro su batteri, funghi, virus e muffe Riduce l'insorgenza di nuove infezioni Non sgocciola Efficacia comprovata anche in condizioni ambientali difficili e con presenza di materia organica Barriera traspirante e germicida Azione più efficace dei prodotti a base iodio 	<ul style="list-style-type: none"> Viscosità ottimale Componenti idratanti ed emollienti per la cute Tecnologia SCA ALCIDE Totale assenza di residui nell'ambiente Mantenimento del regolare pH della pelle Rapidità di abbattimento batterico (15-20") Attivatore + Base (2 taniche da 20L cad.)

4XLA

Profonda pulizia e idratazione abbinata al diossido di cloro in PRE e POST MUNGITURA.

Composto da miscelare con base + attivatore, 4XLA è indicato per ambienti puliti ed asciutti, applicabile per immersione o spray. Consigliato in alternanza in caso di screpolature, tagli, ragadi.



VANTAGGI	CARATTERISTICHE
<ul style="list-style-type: none"> Elevata capacità emolliente ed umettante Assenza di barriera filmante Ampio spettro d'azione protettivo sui capezzoli 	<ul style="list-style-type: none"> Efficace su mastiti contagiose Migliorativo dello stato dei capezzoli Attivatore + Base (2 taniche da 20L cad.)

UDDERgold EASY SPRAY

Soluzione spray disinfettante post mungitura, adatta a tutti i robot di mungitura.

UDDERGOLD EASY SPRAY è un disinfettante Biocida monocomponente pronto all'uso che abbinata il potere dell'acido lattico ad una profonda azione cosmetica.



VANTAGGI	CARATTERISTICHE
<ul style="list-style-type: none"> Utilizzabile per robot di mungitura, ad immersione o spray Riduce il rischio di ipercheratosi del capezzolo Prodotto pronto all'uso, non occorre miscelare Nessun residuo nel latte Non inibisce la flora lattica Disinfettante naturale 	<ul style="list-style-type: none"> Versatilità d'uso Biocida efficace contro un ampio spettro di microrganismi contagiosi e ambientali. Caratterizzato da 3 tipi di componenti dermoattive Cosmedia®: <ul style="list-style-type: none"> -Umettanti: portano e trattengono l'umidità nella cute -Esfolianti: stimolano la rigenerazione della cute rimuovendo la pelle vecchia -Emollienti: rilassano il tessuto cutaneo

Kenolac Red

Il potere Biocida dell'acido lattico con una profonda azione cosmetica ed un colore rosso unico

KENOLAC™ RED è un Disinfettante Biocida (autorizzazione numero EU-0027740-0008 1-8) monocomponente pronto all'uso che abbinata la forza dell'acido lattico (AHA) a spiccate proprietà cosmetiche. Consente di ripristinare le condizioni naturali dei capezzoli in ogni stagione rendendoli morbidi, privi di screpolature (dove si annidano i batteri che causano mastiti) ed elastici per resistere agli stress della mungitura.



VANTAGGI	CARATTERISTICHE
<ul style="list-style-type: none"> Gel cremoso dal colore rosso visibile anche alla mungitura successiva (perfetta adesione, no barriera film) Riduce il rischio di ipercheratosi e ripristina le condizioni ottimali epidermiche-sfinteriche Densità controllata, gocciolamento azzerato, minore consumo Disinfettante approvato per le aziende biologiche secondo il regolamento RCE 834/2007 Pronto all'uso: non necessita miscelazioni 	<ul style="list-style-type: none"> Disinfettante approvato, efficace contro un ampio spettro di microrganismi contagiosi ed ambientali Biocida naturale che non inibisce la flora lattica (nessun residuo nel latte) Caratterizzato da quattro funzioni dermoattive: <ul style="list-style-type: none"> - Esfolianti: stimola la rigenerazione della cute eliminando la pelle vecchia - Emollienti: rilassa il tessuto connettivo rendendo la pelle morbida ed elastica - Umettanti: porta e trattiene l'umidità della cute per un'idratazione profonda - Cicatrizzanti: ripara le lesioni superficiali

IN SEDE

Co.S.A.P.A.M. Soc. Coop.

DIREZIONE

Direttore
Luca Santuari
cell. 335.5267230
e-mail: l.santuari@cosapam.it

AMMINISTRAZIONE - CONTABILITÀ

Elisabetta Magioncalda - Responsabile
Interno 4
e-mail: e.magioncalda@cosapam.it

Remo Gittardi
Interno 5
e-mail: r.gittardi@cosapam.it

COMMERCIALE E LOGISTICA

Donato Cicolini - Responsabile
Interno 2 - cell. 335.6960410
e-mail: d.cicolini@cosapam.it

Mariangela Locatelli - Assistente Commerciale
Interno 1
e-mail: m.locatelli@cosapam.it

Milena Sem - Assistente Commerciale
Interno 7
e-mail: m.sem@cosapam.it

Gloria Tamagni - Marketing e Comunicazione
Interno 6
e-mail: g.tamagni@cosapam.it

Paolo Grando - Resp. Recapito FA
Interno 8
e-mail: p.grando@cosapam.it

Daniele Squintani - Recapito FA
Interno 9
e-mail: d.squintani@cosapam.it

Giancarlo Migliorini - Servizio Azoto
cell. 335.1835294
e-mail: g.migliorini@cosapam.it

Luca Corona - Servizio Consegne
cell. 335.6960487
e-mail: l.corona@cosapam.it

PIANI DI ACCOCCIAMENTO (WMS)

Luca Baldricchi
cell. 334.2037791
e-mail: luca.baldricchi@cosapam.it

Massimo Baruffini
cell. 339.4651212
e-mail: m.baruffini@cosapam.it

Gabriele Bonetta
cell. 339.2894420
e-mail: gabriele.bonetta@cosapam.it

Andrea Bruschi
cell. 329.1118829
e-mail: andrea.bruschi@cosapam.it

Carlo Chiodelli
cell. 335.8020864
e-mail: carlo.chiodelli@cosapam.it

Marco Olivieri
cell. 340.3280620
e-mail: marco.olivieri@cosapam.it

ASSISTENZA TECNICA E VETERINARIA

Carlotta Bacchiocchi
cell. 340.0028468
e-mail: c.bacchiocchi@cosapam.it

COW MONITORING E SOFTWARE DAIRY MANAGEMENT

Sara Gotti
cell. 340.3526182
e-mail: s.gotti@cosapam.it

CONSULENZA DAIRY MANAGEMENT

Michele Teobaldi
cell. 335.7890232
e-mail: m.teobaldi@cosapam.it

SERVIZIO RIPRODUZIONE E F.A.

Giada Pasini - Responsabile
cell. 340.1203127
e-mail: giada.pasini@cosapam.it

Jessica Russomando - Responsabile Formazione Tecnici
cell. 347.7367758
e-mail: jessica.russomando@cosapam.it

Marta Andreini
cell. 345.3232464
e-mail: marta.andreini@cosapam.it

Marco Barozzi
cell. 346.2147270
e-mail: marco.barozzi@cosapam.it

Matteo Battaglia
cell. 377.5426629
e-mail: matteo.battaglia@cosapam.it

Cristian Bianchini
cell. 392.6851421
e-mail: cristian.bianchini@cosapam.it

Giorgia Bignami
cell. 351.9574906
e-mail: giorgia.bignami@cosapam.it

Sergio Brizio
cell. 339.6245005
e-mail: sergio.brizio@cosapam.it

Lorenzo Cappelli
cell. 333.2029595
e-mail: lorenzo.cappelli@cosapam.it

Francesco Cisarri
cell. 328.0628605
e-mail: francesco.cisarri@cosapam.it

Marco Montinaro
cell. 338.6459203
e-mail: marco.montinaro@cosapam.it

Antonio Neglia
cell. 339.6337963
e-mail: antonio.neglia@cosapam.it

Francesco Raffa
cell. 346.3565019
e-mail: francesco.raffa@cosapam.it

Alessandro Ribuffi
cell. 327.2916600
e-mail: alessandro.ribuffi@cosapam.it

Anselmo Valentini
cell. 388.9362459
e-mail: anselmo.valentini@cosapam.it

SERVIZIO AGRONOMIC (Milano - Lodi)

Giorgio Facchini
cell. 335.6544953
e-mail: g.facchini@cosapam.it

Francesco Marinoni
cell. 340.7012823
e-mail: f.marinoni@cosapam.it

RETE VENDITA

Lombardia

Raffaele Selvaggio (MI-LO-CR-CO-LC-SO-MB)
cell. 340.7625802
e-mail: raffaele.selvaggio@cosapam.it

Filippo Casali (LO)
cell. 328.1656902
e-mail: filippo.casali@cosapam.it

Massimo Brognoli (MI-VA)
cell. 335.455190
e-mail: massimo.brognoli@cosapam.it

Giancarlo Cattagni (CR)
cell. 347.1876309
e-mail: giancarlo.cattagni@cosapam.it

Giorgio Tomasoni (BG-BS-CR)
cell. 335.6175125
e-mail: giorgio.tomasoni@cosapam.it

Michele Calabria (BG-BS-CR)
cell. 338.4563960
e-mail: michele.calabria@cosapam.it

Gabriele Bonetta (BS)
cell. 339.2894420
e-mail: gabriele.bonetta@cosapam.it

Domenico Gandaglia (BS)
cell. 340.2314621
e-mail: domenico.gandaglia@cosapam.it

Giovanni Gandaglia (BS)
cell. 339.5233693
e-mail: giovanni.gandaglia@cosapam.it

Nicola Messetti (BS-CR)
cell. 348.3809058
e-mail: nicola.messetti@cosapam.it

Salvatore Reale (BS)
cell. 347.1520241
e-mail: salvatore.reale@cosapam.it

Stefano Montresor (MN)
cell. 348.4461718
e-mail: stefano.montresor@cosapam.it

Fabio Tamassia (MN)
cell. 329.9628106
e-mail: fabio.tamassia@cosapam.it

Luciano Remondini (MN)
cell. 333.4575418
e-mail: luciano.remondini@cosapam.it

Lorenzo Remondini (MN)
cell. 347.2921769
e-mail: lorenzo.remondini@cosapam.it

Franco Monteleone (PV)
cell. 333.2701964
e-mail: franco.monteleone@cosapam.it

Andrea Bruschi (PV)
cell. 329.1118829
e-mail: andrea.bruschi@cosapam.it

Veneto - Friuli - Trentino Alto Adige

Stefano Montresor (Friuli)
cell. 348.4461718
e-mail: stefano.montresor@cosapam.it

Luciano Remondini (PD-VR)
cell. 333.4575418
e-mail: luciano.remondini@cosapam.it

Lorenzo Remondini (VE-TV-VI)
cell. 347.2921769
e-mail: lorenzo.remondini@cosapam.it

Giorgio Tomasoni (TN-BZ)
cell. 335.6175125
e-mail: giorgio.tomasoni@cosapam.it

Piemonte

Franco Monteleone (VB-NO-AL-VC)
cell. 333.2701964
e-mail: franco.monteleone@cosapam.it

Gianmario Ravera (TO-CN)
cell. 333.1078959
e-mail: gianmario.ravera@cosapam.it

Emilia Romagna

Franco Monteleone (PC)
cell. 333.2701964
e-mail: franco.monteleone@cosapam.it

Andrea Bruschi (PC)
cell. 329.1118829
e-mail: andrea.bruschi@cosapam.it

BEST SIREs s.r.l.
Tel. 02.7532954 - Fax 02.7532283
e-mail: best.sires@tiscali.it

Claudio Amovilli (RE-PR)
cell. 336.648137
e-mail: claudio.amovilli@cosapam.it

Fiorindo Anceschi (RE-PR)
cell. 348.3141453

Fabio Tamassia (RE)
cell. 329.9628106
e-mail: fabio.tamassia@cosapam.it

Roberto Miani (MO)
cell. 336.424420
e-mail: roberto.miani@cosapam.it

Lorenzo Remondini (BO)
cell. 347.2921769
e-mail: lorenzo.remondini@cosapam.it

Lazio - Toscana - Campania

Centro Tori Chiacchierini
tel. 075.602726
e-mail: centrotori@chiacchierini.it

Antonio Vagniluca (GR-RM-FR-LT-RI-TV)
cell. 347.1825048
e-mail: antonio.vagniluca@cosapam.it

Silvano Monachesi (BN-SA-AV)
cell. 335.7815772
e-mail: silvano.monachesi@cosapam.it

Umbria - Marche - Abruzzo Molise - Puglia - Basilicata

Silvano Monachesi
cell. 335.7815772
e-mail: silvano.monachesi@cosapam.it

Sardegna

Massimo Brognoli
cell. 335.455190
e-mail: massimo.brognoli@cosapam.it

Calabria

Francesco Lento
cell. 328.4399991
e-mail: francesco.lento@cosapam.it

Sicilia

Emanuele Burgaletta
cell. 335.337490
e-mail: emanuele.burgaletta@cosapam.it



Seguici su Facebook e Instagram
clicca "MI PIACE" sulla pagina Cosapam



Scarica gratuitamente
la APP Cosapam



Co.S.A.P.A.M. Soc. Coop.

Via Fratelli Rossi Ettore ed Ercole Sante n.10/12 - 26826 Secugnago (LODI)
Tel 0377.807835 | Fax 0377.807843

www.cosapam.it | email info@cosapam.it