



Speciale NxGEN Aprile 2024

Con noi sempre in vetta.

NxGEN®



BEYOND OVERDO HARDIN-ET



**CATTURA I TREND
GENETICI COME MAI PRIMA!**



Senza precedenti, accesso anticipato alla genetica d'élite



Minimizza l'intervallo generazionale della mandria massimizzando l'incremento genetico



Tori bilanciati al top della razza per i tratti più importanti per il reddito



Genetica a prezzi ragionevoli per riproduttori eccellenti



Assicura un futuro sostenibile alla tua mandria, alla tua famiglia e al tuo reddito



RIPRODUTTORE	PAG.
ANDRI	19
CARTER	23
CLEARVIEW <small>new</small>	10
CRIMSON	22
FOUGHTY <small>new</small>	15
FROSKY <small>new</small>	16
GIANT <small>new</small>	5
HADZUKI <small>new</small>	12
HARDIN <small>new</small>	3
HUMO <small>new</small>	6
LOGIC	20
OH-MY <small>new</small>	4
OLWEN <small>new</small>	27
RIMBOT	21
ROUGHNECK <small>new</small>	17
SCAR	24
SHEEPSTER	8
SHETEK <small>new</small>	7
SOCKS	26
STADER	11
STATON	13
SUNDANCE	9
TESLA <small>new</small>	18
TRANSFER	14
VICARIOUSLY	25

HARDIN



250HO16741 - US003252556896

S-S-I OVERDO HARDIN-ET TR TP TM TC TY TV TL TD TE nato 30/10/2022

OVERDO X (GP 83) RELIANT X (VG 85) LEGACY X (GP 84) SUPERHERO X (EX 91) DAMARIS

OVERDO X	RELIANT X	LEGACY X	SUPERHERO
HIGHJUMP	FLY-HIGHER RELIANT SALSA-ET	FLY-HIGHER LEGACY SINDY-ET	FLY-HIGHER SUPERHERO SULLY
X	GP 83 - VG MAMMELLA	VG 85 - VG MAMMELLA	GP 84 - VG MAMMELLA
GRANITE	2.00 305 15.527 Kg 4.9% 3.2%	3.00 312 16.577 Kg 4.3% 3.2%	2.02 299 12.127 Kg 3.8% 3.1%

- 3° TORO IN USA
- 3° A MAMMELLA TOP 200 USA
- TOP 30 A TIPO TOP 200 USA
- AL TOP A NET MERIT
- AL TOP A HHP\$
- ECCELLENTE EFFICIENZA ALIMENTARE

PER MANZE

Kcaseina
AB

TPI
3276

PFT
4782



Nonna Fly-Higher Legacy Sindy-ET



HARDIN - USDA 04/2024				
TPI 3276	NM\$ 1263	DWP\$1264	HHP\$1277	E.A. 366
LATTE	1661	Attendibilità %		80
Grasso %	0,27	GRT		145
Proteine %	0,07	PRT		71
Figlie	0	Allevamenti		0
Valutazione Morfologica HFA				
TIPO	2,11	Ind. Mammella		2,53
Ind. Arti/Piedi	0,49	Attendibilità %		79
Valutazione Gestionale HFA				
Longevità	5,4	Cellule S.		2,70
Facilità Parto				
Parto	2,2	Att. %	63	n° oss. 0

Dati USA Aprile 2024

HARDIN / LINEARE 04/24 - HFA				
Statura				0,54
Forza anteriore				-0,20
Profondità				0,01
Angolosità				2,10
Angolo groppa				0,92
Ampiezza groppa				1,55
Arti di lato				-0,01
Arti da dietro				0,36
Tallone				0,41
Mammella ant.				2,50
Mammella post. Alt.				3,24
Mammella larghezza				3,57
Legamento				1,38
Piano mammella				1,42
Pos. Cap. ant.				1,93
Pos. Cap. post.				2,04
Capezzoli dim.				-0,79
0 figlie in 0 all.	-1	0	+1	+2

OH-MY



7HO16962 - US003253915558

LADYS-MANOR FRSTBT OH-MY-ET TR TP TM TC TY TV TL TD TE nato 18/10/2022

FROST BITE X (VG 85 DOM) GAMEDAY X (VG 88 DOM) BRASS X (VG 88 DOM) GRANITE

FROST BITE X	GAMEDAY X	BRASS X	GRANITE
GRANADA	LADYS-MANOR GDAY B OHEMI-ET	LADYS-MANOR BRASS OONHA-ET	LADYS-MANOR GRNT OOHM-ET
X	VG 85 - GP MAMMELLA	VG 88 - EX MAMMELLA	VG 85 - VG MAMMELLA
LIONEL	Latte +2075 +0,15% +0,03%	3.06 305 14.309 Kg 4.6% 2.9%	2.02 365 13.204 Kg 5.1% 3.3%

• TOP 10 IN USA

• 1° A INDICE SALUTE E PROFITTO DWP\$

• 1° A HHP\$

• TOP 10 A LATTE TOP 200 USA

• 4° A PROTEINE TOP 200 USA

• TOP 10 A NET MERIT

PER MANZE

Kcaseina
AB

TPI
3258



Madre Ladys-Manor Gday B Ohemi-ET



CheeseMerit



Health



MastitisResistant



Profit



SexedSemen

OH-MY - USDA 04/2024			
TPI 3258	NM\$ 1372	DWP\$1621	HHP\$1400 E.A. 386
LATTE	2226	Attendibilità %	80
Grasso %	0,15	GRT	131
Proteine %	0,06	PRT	88
Figlie	0	Allevamenti	0
Valutazione Morfologica HFA			
TIPO	1,15	Ind. Mammella	1,51
Ind. Arti/Piedi	-0,17	Attendibilità %	79
Valutazione Gestionale HFA			
Longevità	6,6	Cellule S.	2,65
Facilità Parto			
Parto	1,5	Att. %	63 n° oss. 0

Dati USA Aprile 2024

OH-MY / LINEARE 04/24 - HFA			
Statura			-0,29
Forza anteriore			-0,52
Profondità			-0,33
Angolosità			2,08
Angolo groppa			-0,69
Ampiezza groppa			1,24
Arti di lato			1,23
Arti da dietro			-0,74
Tallone			-0,58
Mammella ant.			0,78
Mammella post. Alt.			2,41
Mammella larghezza			2,91
Legamento			0,46
Piano mammella			-0,28
Pos. Cap. ant.			1,06
Pos. Cap. post.			1,20
Capezzoli dim.			-0,95
0 figlie in 0 all.	-1	0	+1 +2

GIANT



7H016935 - US003253835518

BEYOND LETCHWORTH GIANT-ET TR TP TM TC TY TV TL TD TE nato 09/12/2022

LETCWORTH X (VG 85) DELUXE X (VG 87) BIGGELO X (VG 85) JARED X (EX 90) DELTA

LETCWORTH X	DELUXE X	BIGGELO X	JARED
CONWAY	AOT DELUXE HI-LIGHTED-ET	AOT BIGGELO HASKEL2-ET	AOT JARED HASKEL-ET
X	VG 85 - VG MAMMELLA	VG 87 - EX MAMMELLA	VG 85 - VG MAMMELLA
RAPID	Latte +1246 +0,32% +0,09%	3.00 305 14.590 Kg 5.0% 3.6%	3.11 365 19.927 Kg 4.0% 3.5%

• TOP 15 IN USA

• TOP 20 LPI CANADA +3901

• TOP 30 INDICE SALUTE E PROFITTO DWP\$

• ECCELLENTE A MORFOLOGIA

FERTILITÀ FIGLIE
0,2

PER
MANZE

BETAcaseina
A2A2

TPI
3254



Bisnonna AOT Jared Haskel-ET



GIANT - USDA 04/2024				
TPI 3254	NM\$ 1265	DWP\$1403	HHP\$1275	E.A. 358
LATTE	787	Attendibilità %		79
Grasso %	0,41	GRT		149
Proteine %	0,12	PRT		60
Figlie	0	Allevamenti		0
Valutazione Morfologica HFA				
TIPO	1,85	Ind. Mammella		1,95
Ind. Arti/Piedi	0,66	Attendibilità %		79
Valutazione Gestionale HFA				
Longevità	5,5	Cellule S.		2,76
Facilità Parto				
Parto	1,9	Att. %	63	n° oss. 0

GIANT / LINEARE 04/24 - HFA				
Statura				-0,04
Forza anteriore				-0,15
Profondità				0,26
Angolosità				2,05
Angolo groppa				-0,47
Ampiezza groppa				0,57
Arti di lato				1,08
Arti da dietro				0,52
Tallone				-0,37
Mammella ant.				1,83
Mammella post. Alt.				2,87
Mammella larghezza				2,77
Legamento				0,45
Piano mammella				0,67
Pos. Cap. ant.				0,78
Pos. Cap. post.				0,82
Capezzoli dim.				-0,94
0 figlie in 0 all.	-1	0	+1	+2

Dati USA Aprile 2024

HUMO



7HO16866 - US003250769240

S-S-I SIEMERS OVRDO HUMO-ET TR TP TM TC TY TV TL TD TE nato 15/11/2022

OVERDO X (VG 86) GAMEDAY X (GP 82 DOM) RENEGADE X (GP 83) BLOWTORCH X (VG 86) YODER

OVERDO X	GAMEDAY X	RENEGADE X	BLOWTORCH
HIGHJUMP	RMD-DOTTERER S-S-I 12796-ET	RMD-DOTTERER S-S-I 3912-ET	PINE-TREE SSI 9839 3412-ET
X	VG 86 - VG MAMMELLA	GP 82 - GP MAMMELLA	GP 83 - VG MAMMELLA
GRANITE	1.10 353 14.542 5.1% 3.5%	Latte +782 +0,25% +0,08%	2.11 304 10.432 Kg 6.1% 3.4%

- TOP 15 IN USA
- TOP 10 A CELLULE SOMATICHE TOP 200 USA
- TOP 15 A MAMMELLA TOP 200 USA
- TOP 20 A HHP\$

PER MANZE

Kcaseina **AB**

TPI **3245**



Bisnonna Pine-Tree SSI 9839 3412-ET

HUMO - USDA 04/2024				
TPI 3245	NM\$ 1243	DWP\$1273	HHP\$1312	E.A. 349
LATTE	1000	Attendibilità %		80
Grasso %	0,35	GRT		139
Proteine %	0,11	PRT		63
Figlie	0	Allevamenti		0
Valutazione Morfologica HFA				
TIPO	1,86	Ind. Mammella		2,40
Ind. Arti/Piedi	0,67	Attendibilità %		79
Valutazione Gestionale HFA				
Longevità	5,5	Cellule S.		2,50
Facilità Parto				
Parto	2,0	Att. %	63	n° oss. 0

Dati USA Aprile 2024

HUMO / LINEARE 04/24 - HFA			
Statura			0,39
Forza anteriore			-0,64
Profondità			-0,22
Angolosità			2,14
Angolo groppa			0,50
Ampiezza groppa			0,96
Arti di lato			1,11
Arti da dietro			0,43
Tallone			0,57
Mammella ant.			2,49
Mammella post. Alt.			2,86
Mammella larghezza			3,35
Legamento			1,35
Piano mammella			1,55
Pos. Cap. ant.			2,17
Pos. Cap. post.			2,13
Capezzoli dim.			-1,53
0 figlie in 0 all.	-1	0	+1 +2

SHETEK



250HO17118 - US003260815144

T-SPRUCE LW SHETEK-ET TR TP TM TC TY TV TL TD TE nato 01/01/2023

LETCHWORTH X PERFECT X (GP 83 DOM) LIONEL X SAMURI X (GP 82) SPRING X LIQUID GOLD

LETCHWORTH X	PERFECT X	LIONEL X	SAMURI
CONWAY	T-SPRUCE PERFECT 16601-ET	T-SPRUCE LIONEL 13196-ET	T-SPRUCE SAMURI 6347-ET
X	Tipo +1,72 ICM +1,40 A&P +1,11	GP 83 - GP MAMMELLA	Tipo +1,13 ICM +1,05 A&P +0,09
RAPID	Latte +1136 +0,25% +0,08%	3.00 308 12.754 Kg 4.2% 3.3%	Latte +307 +0.19% +0,08%

- TOP 30 IN USA
- AL TOP A LPI CANADA +3866
- TOP 25 A ARTI E PIEDI TOP 200 USA

- TOP 35 A TIPO TOP 200 USA
- AL TOP A HHP\$
- ECCELLENTE A TITOLI

FERTILITÀ FIGLIE
1,1

Kcaseina
BB

BETAcaseina
A2A2

TPI
3225



T-Spruce LW Shetek-ET



SHETEK - USDA 04/2024				
TPI 3225	NM\$ 1163	DWP\$1163	HHP\$1268	E.A. 332
LATTE	752	Attendibilità %		79
Grasso %	0,37	GRT		136
Proteine %	0,14	PRT		64
Figlie	0	Allevamenti		0
Valutazione Morfologica HFA				
TIPO	2,07	Ind. Mammella		1,71
Ind. Arti/Piedi	0,94	Attendibilità %		78
Valutazione Gestionale HFA				
Longevità	4,9	Cellule S.		2,89
Facilità Parto				
Parto	2,5	Att. %	63	n° oss. 0

Dati USA Aprile 2024

SHETEK / LINEARE 04/24 - HFA				
Statura				0,64
Forza anteriore				0,32
Profondità				0,30
Angolosità				1,57
Angolo groppa				0,21
Ampiezza groppa				2,05
Arti di lato				1,18
Arti da dietro				1,57
Tallone				0,27
Mammella ant.				1,66
Mammella post. Alt.				2,60
Mammella larghezza				2,49
Legamento				0,68
Piano mammella				0,88
Pos. Cap. ant.				0,67
Pos. Cap. post.				0,95
Capezzoli dim.				-0,75
0 figlie in 0 all.	-1	0	+1	+2

SHEEPSTER



7HO16276 - US003236792832

OCD TROOPER SHEEPSTER-ET TR TP TC TY TV TL TD TE nato 09/07/2021

TROOPER X (EX 90) ACURA X (VG 85) RESOLVE X (VG 87 DOM) DELTA X (VG 85) SUPERSIRE

TROOPER X	ACURA X	RESOLVE X	DELTA
RENEGADE	OCD ACURA SOY 60075-ET	OCD RESOLVE SOY 44814-ET	OCD DELTA SOY 34106-ET
X	EX 90 - EX MAMMELLA	VG 85 - VG MAMMELLA	VG 87 - VG MAMMELLA
LEGENDARY	3.05 301 16.618 Kg 4.3% 3.3%	3.02 316 14.016 Kg 3.9% 3.1%	4.10 356 19.654 Kg 3.6% 3.2%

- **AL TOP IN USA**
- **TOP 20 A ARTI E PIEDI TOP 200 USA**
- **TOP 25 A PROTEINE TOP 200 USA**
- **OTTIMO INDICE SALUTE E PROFITTO DWP\$**
- **3° TORO A HHP\$**
- **POSITIVO A FERTILITÀ SEME CON SCR +0,1**

FERTILITÀ FIGLIE
0,1

TPI
3216

PFT
4856



OCD Trooper Sheepster-ET



SHEEPSTER - USDA 04/2024				
TPI 3216	NM\$ 1203	DWP\$1319	HHP\$1371	E.A. 344
LATTE	1473	Attendibilità %	82	
Grasso %	0,27	GRT	135	
Proteine %	0,11	PRT	79	
Figlie	0	Allevamenti	0	
Valutazione Morfologica HFA				
TIPO	1,41	Ind. Mammella	1,06	
Ind. Arti/Piedi	1,01	Attendibilità %	81	
Valutazione Gestionale HFA				
Longevità	5,8	Cellule S.	2,92	
Facilità Parto				
Parto	3,8	Att. %	97	n° oss. 1542

SHEEPSTER / LINEARE 04/24 - HFA				
Statura				0,84
Forza anteriore				0,52
Profondità				0,29
Angolosità				0,86
Angolo groppa				0,53
Ampiezza groppa				0,65
Arti di lato				-0,29
Arti da dietro				1,26
Tallone				1,38
Mammella ant.				1,40
Mammella post. Alt.				1,32
Mammella larghezza				1,60
Legamento				0,47
Piano mammella				0,91
Pos. Cap. ant.				0,55
Pos. Cap. post.				0,53
Capezzoli dim.				-0,33
0 figlie in 0 all.	-1	0	+1	+2

Dati USA Aprile 2024

SUNDANCE



7HO16485 - US003252556274

S-S-I EARLYBIRD SUNDANCE-ET TR TP TM TC TY TV TL TD TE nato 05/05/2022

EARLYBIRD X (GP 84) TRY ME X (GP 83) NIGHTSKY X FRAZZLED X MONTROSS X JACKMAN

EARLYBIRD X	TRY ME X	NIGHTSKY X	FRAZZLED
EINSTEIN	T-SPRUCE SSI 12540 1031-ET	T-SPRUCE NIGHTSKY 12540-ET	T-SPRUCE FRAZZLED 10734-ET
X	GP 84 - VG MAMMELLA	GP 83 - VG MAMMELLA	Tipo -0.40 ICM +0.86 A&P -1.17
RENEGADE	1.10 365 13.462 Kg 4.9% 3.6%	3.02 365 13.789 Kg 4.4% 3.5%	Latte +1363 -0,03% -0.01%

- **AL TOP IN USA**
- **OTTIMO A NET MERIT**
- **AL TOP IN CANADA LPI +3860**
- **2° A LONGEVITÀ TOP 200 USA**
- **3° A FERTILITÀ FIGLIE TOP 200 USA**
- **TOP 10 A CELLULE SOMATICHE TOP 200 USA**

FERTILITÀ FIGLIE
2,5

**PER
MANZE**

Kcaseina
AB

TPI
3209

PFT
5034



S-S-I EARLYBIRD SUNDANCE-ET



SUNDANCE - USDA 04/2024				
TPI 3209	NM\$ 1208	DWP\$1319	HHP\$1315	E.A. 267
LATTE	772	Attendibilità %		80
Grasso %	0,27	GRT		107
Proteine %	0,10	PRT		52
Figlie	0	Allevamenti		0
Valutazione Morfologica HFA				
TIPO	1,73	Ind. Mammella		2,20
Ind. Arti/Piedi	-0,08	Attendibilità %		78
Valutazione Gestionale HFA				
Longevità	8,2	Cellule S.		2,53
Facilità Parto				
Parto	2,2	Att. %	81	n° oss. 84

SUNDANCE / LINEARE 04/24 - HFA				
Statura				1,03
Forza anteriore				0,27
Profondità				0,19
Angolosità				0,97
Angolo groppa				0,98
Ampiezza groppa				0,86
Arti di lato				-0,35
Arti da dietro				-0,10
Tallone				0,31
Mammella ant.				2,18
Mammella post. Alt.				2,77
Mammella larghezza				2,93
Legamento				1,61
Piano mammella				1,81
Pos. Cap. ant.				1,60
Pos. Cap. post.				1,59
Capezzoli dim.				-0,69
0 figlie in 0 all.	-1	0	+1	+2

Dati USA Aprile 2024

CLEARVIEW

14HO17012 - US003256982613
AURORA CLEARVIEW-ET TR TP TM TC TY TV TL TD TE nato 18/01/2023
KAHN X (GP 83) PERFECT X (VG 85 DOM) RAPID X (VG 87 GMD DOM) FRAZZLED X (EX 90) DOORSOPEN

KAHN	X	PERFECT	X	RAPID	X	FRAZZLED
GAMEDAY		AURORA PERFECT 23719-ET		AURORA RAPID 21849-ET		AURORA FRAZZLED 19447-ET
X		GP 83 - GP MAMMELLA		VG 85 - VG MAMMELLA		VG 87 - VG MAMMELLA
LIONEL		Latte +1759 +0,18% +0,07%		1.10 365 15.945 Kg 4.0% 3.2%		5.01 365 18.131 Kg 3.9% 3.1%

- **AL TOP IN USA**
- **AL TOP A NET MERIT**
- **4° A HHP\$**

- **TOP 25 A LONGEVITÀ TOP 200 USA**
- **OTTIMO A DWP\$**
- **ECELLENTE A TITOLI**

FERTILITÀ FIGLIE
0,2
PER
MANZE
Kcaseina
AB
BETAcaseina
A2A2
TPI
3203

Aurora Clearview-ET

CLEARVIEW - USDA 04/2024				
TPI 3203	NM\$ 1298	DWP\$1312	HHP\$1368	E.A. 360
LATTE	1455	Attendibilità %		79
Grasso %	0,26	GRT		132
Proteine %	0,09	PRT		73
Figlie	0	Allevamenti		0
Valutazione Morfologica HFA				
TIPO	0,86	Ind. Mammella		1,44
Ind. Arti/Piedi	0,06	Attendibilità %		79
Valutazione Gestionale HFA				
Longevità	6,6	Cellule S.		2,71
Facilità Parto				
Parto	2,1	Att. %	63	n° oss. 0

Dati USA Aprile 2024

CLEARVIEW / LINEARE 04/24 - HFA				
Statura				-1,02
Forza anteriore				-0,53
Profondità				-0,80
Angolosità				0,80
Angolo groppa				-0,66
Ampiezza groppa				0,78
Arti di lato				1,02
Arti da dietro				0,07
Tallone				-0,62
Mammella ant.				0,74
Mammella post. Alt.				2,15
Mammella larghezza				2,39
Legamento				0,24
Piano mammella				-0,39
Pos. Cap. ant.				0,24
Pos. Cap. post.				0,67
Capezzoli dim.				-0,19
0 figlie in 0 all.	-1	0	+1	+2

STADER



7HO16689 - US003252556572

PLAIN-KNOLL SSI O STADER-ET TR TP TM TC TY TV TL TD MW nato 06/08/2022

OVERDO X (VG 86) ACURA X (EX 90 DOM) RESOLVE X (VG 85 DOM) JOSUPER X (VG 88 GMD DOM) MOGUL

OVERDO X	ACURA X	RESOLVE X	JOSUPER
HIGHJUMP	PLAIN-KNOLL MAYA 3137-ET	PLAIN-KNOLL RESOLVE 1893-ET	PLAIN-KNOLL JOSUPER 794-ET
X	VG 86 - VG MAMMELLA	EX 90 - EX MAMMELLA	VG 85 - VG MAMMELLA
GRANITE	Latte +1965 +0,08% +0,07%	1.11 365 17.485 Kg 3.7% 3.2%	4.04 365 17.662 kg 4.1% 3.4%

- TOP 20 IN USA
- TOP 40 A LATTE TOP 200 USA
- 8° A PROTEINE TOP 200 USA

- ECCELLENTE EFFICIENZA ALIMENTARE
- OTTIMA RESISTENZA ALLE MASTITI
- AL TOP A MORFOLOGIA

PER MANZE

Kcaseina
BB

TPI
3201



Nonna Plain-Knoll Resolve 1893-ET



MastitisResistant



Profit



SexedSemen

STADER - USDA 04/2024				
TPI 3201	NM\$ 1187	DWP\$1196	HHP\$1177	E.A. 352
LATTE	1779	Attendibilità %		80
Grasso %	0,19	GRT		126
Proteine %	0,10	PRT		84
Figlie	0	Allevamenti		0
Valutazione Morfologica HFA				
TIPO	1,68	Ind. Mammella		1,58
Ind. Arti/Piedi	0,65	Attendibilità %		78
Valutazione Gestionale HFA				
Longevità	4,4	Cellule S.		2,82
Facilità Parto				
Parto	1,7	Att. %	63	n° oss. 0

Dati USA Aprile 2024

STADER / LINEARE 04/24 - HFA				
Statura				0,80
Forza anteriore				0,33
Profondità				0,72
Angolosità				2,16
Angolo groppa				-0,54
Ampiezza groppa				0,95
Arti di lato				-0,21
Arti da dietro				0,76
Tallone				0,94
Mammella ant.				1,58
Mammella post. Alt.				2,21
Mammella larghezza				2,72
Legamento				1,25
Piano mammella				0,37
Pos. Cap. ant.				1,44
Pos. Cap. post.				1,50
Capezzoli dim.				-0,51
0 figlie in 0 all.	-1	0	+1	+2

HADZUKI



7HO17106 - US003260815041

T-SPRUCE HAYK HADZUKI-ET TR TP TM TC TY TV TL TD TE nato 30/11/2022

HAYK X CRUSHER X (GP 83 DOM) LIONEL X SAMURI X (GP 82) SPRING X LIQUID GOLD

HAYK X	CRUSHER X	LIONEL X	SAMURI
TAOS	T-SPRUCE CRUSHER 16744-ET	T-SPRUCE LIONEL 13196-ET	T-SPRUCE SAMURI 6347-ET
X	Tipo +1,10 ICM +0,52 A&P +0,36	GP 83 - GP MAMMELLA	Tipo +1,13 ICM +1,05 A&P +0,09
TAHITI	Latte +932 +0,34% +0,12%	3.00 308 12.754 Kg 4.2% 3.3%	Latte +307 +0.19% +0,08%

• **AL TOP IN USA**

• **TOP 30 A PROTEINE TOP 200 USA**

• **TOP 30 HHP\$**

• **ECCELLENTE A TITOLI**

FERTILITÀ FIGLIE
1,0

Kcaseina
BB

TPI
3196



T-Spruce Hayk Hadzuki-ET



HADZUKI - USDA 04/2024			
TPI 3196	NM\$ 1191	DWP\$ 996	HHP\$1286 E.A. 341
LATTE	1411	Attendibilità %	79
Grasso %	0,24	GRT	126
Proteine %	0,12	PRT	78
Figlie	0	Allevamenti	0
Valutazione Morfologica HFA			
TIPO	1,58	Ind. Mammella	1,18
Ind. Arti/Piedi	0,35	Attendibilità %	78
Valutazione Gestionale HFA			
Longevità	5,4	Cellule S.	2,76
Facilità Parto			
Parto	2,7	Att. %	63 n° oss. 0

Dati USA Aprile 2024

HADZUKI / LINEARE 04/24 - HFA			
Statura			1,01
Forza anteriore			0,94
Profondità			1,06
Angolosità			1,58
Angolo groppa			-0,95
Ampiezza groppa			0,99
Arti di lato			0,81
Arti da dietro			0,34
Tallone			0,00
Mammella ant.			1,46
Mammella post. Alt.			1,83
Mammella larghezza			2,17
Legamento			0,56
Piano mammella			0,35
Pos. Cap. ant.			0,32
Pos. Cap. post.			0,73
Capezzoli dim.			0,21
0 figlie in 0 all.	-1	0	+1 +2

STATON



7HO16688 - US003252556563

CLEAR-ECHO SSI OR STATON-ET TR TP TM TC TY TV TL TD TE nato 04/08/2022

OVERDO X MANHATTAN X (VG 86 DOM) TAHITI X JEDI X (EX 90) TATUM X (VG 87) MOGUL

OVERDO X	MANHATTAN X	TAHITI X	JEDI
HIGHJUMP	CLEAR-ECHO MANHATTAN 5233-ET	CLEAR-ECHO TAHITI 4639-ET	CLEAR-ECHO JEDI 3876-ET
X	Tipo +1,65 ICM +1,53 A&P -0,49	VG 86 - VG MAMMELLA	Tipo +1,23 ICM +1,15 A&P -0,35
GRANITE	Latte +2075 +0.09% +0.02%	2.01 359 14.818 Kg 4.4% 3.1%	Latte +1816 -0.17% +0.00%

• AL TOP IN USA

• 3° A CELLULE SOMATICHE TOP 200 USA

• TOP 35 A TIPO TOP 200 USA

• TOP 30 A MAMMELLA TOP 200 USA

FERTILITÀ FIGLIE
0,8

PER
MANZE

Kcaseina
AB

TPI
3194

PFT
4736



Nonna Clear-Echo Tahiti 4639-ET



Longevity



MastitisResistant



Profit



SexedSemen

STATON - USDA 04/2024				
TPI 3194	NM\$ 1102	DWP\$ 992	HHP\$1241	E.A. 291
LATTE	1034	Attendibilità %		79
Grasso %	0,29	GRT		125
Proteine %	0,10	PRT		61
Figlie	0	Allevamenti		0
Valutazione Morfologica HFA				
TIPO	2,05	Ind. Mammella		2,23
Ind. Arti/Piedi	0,16	Attendibilità %		78
Valutazione Gestionale HFA				
Longevità	5,5	Cellule S.		2,49
Facilità Parto				
Parto	1,9	Att. %	63	n° oss. 0

Dati USA Aprile 2024

STATON / LINEARE 04/24 - HFA				
Statura				1,48
Forza anteriore				0,61
Profondità				0,79
Angolosità				2,00
Angolo groppa				-0,09
Ampiezza groppa				1,36
Arti di lato				-0,33
Arti da dietro				-0,02
Tallone				1,12
Mammella ant.				2,92
Mammella post. Alt.				2,51
Mammella larghezza				2,99
Legamento				1,13
Piano mammella				2,29
Pos. Cap. ant.				1,39
Pos. Cap. post.				1,23
Capezzoli dim.				-0,74
0 figlie in 0 all.	-1	0	+1	+2

TRANSFER



250HO16691 - US003252556634

SSI BEETHOVEN TRANSFER-ET TR TP TM TC TY TV TL TD TE nato 27/08/2022

BEETHOVEN X (GP 83) GAMEDAY X (GP 82) RENEGADE X MEDLEY X (VG 86) OCTOBERFEST

BEETHOVEN X	GAMEDAY X	RENEGADE X	MEDLEY
TAOS	S-S-I GAMEDAY 10751 2210-ET	S-S-I RENEGDE 7672 10751-ET	PINE-TREE 774 MEDLE 7672-ET
X	GP 83 - GP MAMMELLA	GP 82 - GP MAMMELLA	Tipo -0,17 ICM +0,33 A&P -0,08
LEGACY	2.01 305 11.245 Kg 5.4% 3.5%	3.00 365 20.818 Kg 4.8% 3.1%	Latte +1257 +0,01% +0,03%

- ECCELLENTI TRATTI GESTIONALI
- TOP 10 A FERTILITÀ FIGLIE TOP 200 USA
- 8° A LONGEVITÀ TOP 200 USA
- TOP 25 A CELLULE SOMATICHE TOP 200 USA

FERTILITÀ FIGLIE
2,0

Kcaseina
AB

TPI
3187



Nonna S-S-I Renegde 7672 10751-ET



TRANSFER - USDA 04/2024			
TPI 3187	NM\$ 1146	DWP\$1075	HHP\$1297 E.A. 276
LATTE	1088	Attendibilità %	80
Grasso %	0,25	GRT	115
Proteine %	0,09	PRT	61
Figlie	0	Allevamenti	0
Valutazione Morfologica HFA			
TIPO	1,42	Ind. Mammella	1,65
Ind. Arti/Piedi	0,41	Attendibilità %	79
Valutazione Gestionale HFA			
Longevità	7,1	Cellule S.	2,60
Facilità Parto			
Parto	2,5	Att. %	63 n° oss. 0

TRANSFER / LINEARE 04/24 - HFA			
Statura			0,55
Forza anteriore			0,10
Profondità			-0,08
Angolosità			0,87
Angolo groppa			-0,77
Ampiezza groppa			1,16
Arti di lato			0,82
Arti da dietro			0,44
Tallone			0,24
Mammella ant.			1,95
Mammella post. Alt.			2,21
Mammella larghezza			2,22
Legamento			0,19
Piano mammella			1,30
Pos. Cap. ant.			0,46
Pos. Cap. post.			0,32
Capezzoli dim.			-0,31
0 figlie in 0 all.	-1	0	+1 +2

Dati USA Aprile 2024

FOUGHTY



14HO17023 - US003253835781

ADAWAY BEYOND EL FOUGHTY-ET TR TP TM TC TY TV TL TD TE nato 26/01/2023

ELVIN X PARSLY X (GP 83) TRY ME X (GP 82) BATTLE X (VG 85) DELTA X NUMERO UNO

ELVIN	X	PARSLY	X	TRY ME	X	BATTLE
RAYSHEN		ADAWAY PARSLY 3054-ET		ADAWAY TRY ME 2541-ET		ADAWAY BATTLE 2023-ET
X		Tipo +1,49 ICM +1,94 A&P +0,28		GP 83 - GP MAMMELLA		GP 82 - GP MAMMELLA
BARCELONA		Latte +1141 +0,22% +0,28%		2.01 365 11.009 Kg 5.3% 3.2%		3.01 365 11.654 Kg 4.8% 3.5%

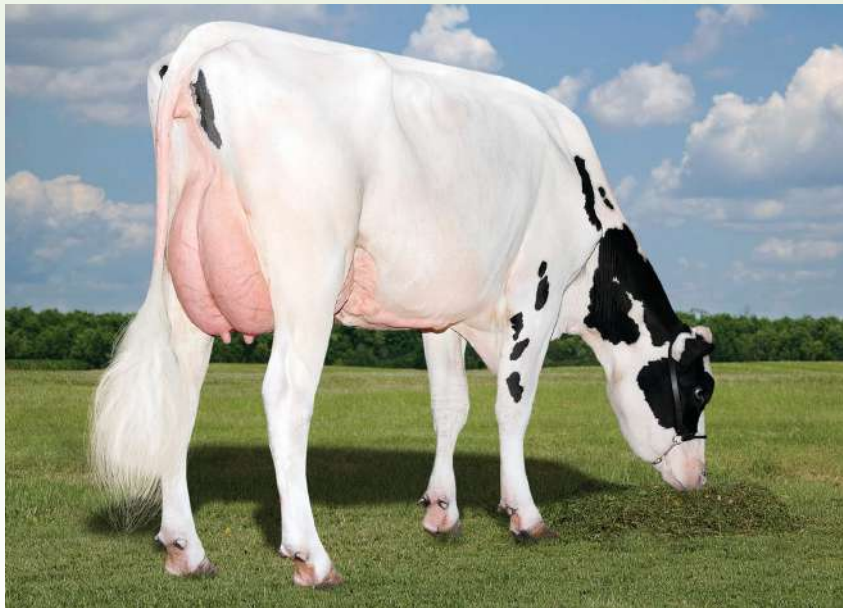
- AL TOP IN USA
- 8° LPI CANADA +3938
- TOP 20 A PRO\$ IN CANADA

- TOP 20 A HHP\$
- ESTREMO A TITOLI
- OTTIMA RESISTENZA ALLE MASTITI

FERTILITÀ FIGLIE
0,8

PER
MANZE

TPI
3186



Nonna Adaway Try Me 2541-ET



FOUGHTY - USDA 04/2024				
TPI 3186	NM\$ 1225	DWP\$1307	HHP\$1320	E.A. 326
LATTE	888	Attendibilità %		79
Grasso %	0,31	GRT		124
Proteine %	0,14	PRT		69
Figlie	0	Allevamenti		0
Valutazione Morfologica HFA				
TIPO	1,38	Ind. Mammella		1,38
Ind. Arti/Piedi	0,18	Attendibilità %		78
Valutazione Gestionale HFA				
Longevità	6,2	Cellule S.		2,68
Facilità Parto				
Parto	1,8	Att. %	62	n° oss. 0

Dati USA Aprile 2024

FOUGHTY / LINEARE 04/24 - HFA				
Statura				1,29
Forza anteriore				0,27
Profondità				0,22
Angolosità				1,01
Angolo groppa				-0,07
Ampiezza groppa				0,78
Arti di lato				-0,33
Arti da dietro				0,39
Tallone				1,24
Mammella ant.				2,04
Mammella post. Alt.				1,69
Mammella larghezza				1,64
Legamento				0,96
Piano mammella				1,53
Pos. Cap. ant.				1,14
Pos. Cap. post.				1,18
Capezzoli dim.				-0,98
0 figlie in 0 all.	-1	0	+1	+2

FROSKY



7HO16990 - US003253835575

AOT BEYOND SEAR FROSKY-ET TR TP TM TC TY TV TL TD TE nato 18/12/2022

SEAR X (VG 85) DELUXE X (VG 87) BIGGELO X (VG 85) JARED X (EX 90) DELTA X (VG 88) DAY

SEAR X	DELUXE X	BIGGELO X	JARED
RAYSHEN	AOT DELUXE HI-LIGHTED-ET	AOT BIGGELO HASKEL2-ET	AOT JARED HASKEL-ET
X	VG 85 - VG MAMMELLA	VG 87 - EX MAMMELLA	VG 85 - VG MAMMELLA
BUNDLE	Latte +1246 +0,32% +0,09%	3.00 305 14.590 Kg 5.0% 3.6%	3.11 365 19.927 Kg 4.0% 3.5%

- **AL TOP IN USA**
- **ESTREMO A TITOLI**
- **TOP 15 A CELLULE SOMATICHE TOP 200 USA**
- **ECCELLENTI TRATTI SALUTE WT\$**

FERTILITÀ FIGLIE
0,3

PER MANZE

Kcaseina
BB

BETAcaseina
A2A2

TPI
3173



Bisnonna AOT Jared Haskel-ET



FROSKY - USDA 04/2024				
TPI 3173	NM\$ 1158	DWP\$1325	HHP\$1236	E.A. 309
LATTE	644	Attendibilità %		79
Grasso %	0,36	GRT		127
Proteine %	0,14	PRT		60
Figlie	0	Allevamenti		0
Valutazione Morfologica HFA				
TIPO	1,55	Ind. Mammella		1,89
Ind. Arti/Piedi	0,62	Attendibilità %		79
Valutazione Gestionale HFA				
Longevità	5,9	Cellule S.		2,57
Facilità Parto				
Parto	1,9	Att. %	63	n° oss. 0

Dati USA Aprile 2024

FROSKY / LINEARE 04/24 - HFA			
Statura			0,07
Forza anteriore			0,09
Profondità			0,13
Angolosità			1,07
Angolo groppa			-0,21
Ampiezza groppa			0,52
Arti di lato			1,22
Arti da dietro			0,33
Tallone			-0,07
Mammella ant.			2,23
Mammella post. Alt.			2,02
Mammella larghezza			2,14
Legamento			1,12
Piano mammella			1,35
Pos. Cap. ant.			1,63
Pos. Cap. post.			1,82
Capezzoli dim.			-0,97
0 figlie in 0 all.	-1	0	+1 +2

ROUGHNECK



250HO16682 - US003249921499

BADGER SSI H ROUGHNECK-ET TR TP TM TC TY TV TL TD TE nato 22/07/2022

HOLYSMOKES X CONWAY X LEGACY X JODANDY X (GP 82) JODANDY X (GP 80) HANG-TIME X (GP 83) RODGERS

HOLYSMOKES X	CONWAY X	LEGACY X	JODANDY X
HIGHJUMP	BADGER SSI CONWAY 17267-ET	BADGER SSI 15631 16335-ET	BADGER S-S-I 15107 15631-ET
X	Tipo +2,00 ICM +2,05 A&P +1,27	Tipo +0,85 ICM +1,78 A&P +0,32	GP 82 - VG MAMMELLA
RENEGADE	Latte +738 +0,31% +0,09%	Latte +507 +0,20% +0,08%	4.07 302 17.263 Kg 3.8% 3.1%

• TOP 20 IN ITALIA

• TOP 30 A MAMMELLA TOP 200 USA

• AL TOP A TIPO TOP 200 USA

• TOP 15 ARTI E PIEDI TOP 200 USA

Kcaseina
BB

TPI
3170

PFT
5078



Badger SSI H Roughneck-ET



ROUGHNECK - USDA 04/2024				
TPI 3170	NM\$ 1133	DWP\$1163	HHP\$1191	E.A. 328
LATTE	1141	Attendibilità %		79
Grasso %	0,28	GRT		126
Proteine %	0,10	PRT		66
Figlie	0	Allevamenti		0
Valutazione Morfologica HFA				
TIPO	1,99	Ind. Mammella		2,22
Ind. Arti/Piedi	1,05	Attendibilità %		78
Valutazione Gestionale HFA				
Longevità	4,8	Cellule S.		2,77
Facilità Parto				
Parto	2,6	Att. %	63	n° oss. 0

ROUGHNECK / LINEARE 04/24 - HFA				
Statura				0,59
Forza anteriore				-0,35
Profondità				0,06
Angolosità				1,89
Angolo groppa				-0,74
Ampiezza groppa				0,76
Arti di lato				1,35
Arti da dietro				1,13
Tallone				0,69
Mammella ant.				2,69
Mammella post. Alt.				2,84
Mammella larghezza				2,51
Legamento				1,13
Piano mammella				1,71
Pos. Cap. ant.				1,46
Pos. Cap. post.				1,50
Capezzoli dim.				-1,10
0 figlie in 0 all.	-1	0	+1	+2

Dati USA Aprile 2024

TESLA



7HO17044 - US003242815490

PEN-COL FROST TESLA-ET TR TP TM TC TY TV TL TD TE nato 28/10/2022

FROST BITE X (VG 85) GAMEDAY X (VG 85) LEGACY X (EX 93) ROLAN X (VG 85) JEDI

FROST BITE X	GAMEDAY X	LEGACY X	ROLAN
GRANADA	PEN-COL GAMEDAY LEXIS-ET	CHERRYPENCOL LUCILLE-ET	CHERRYPENCOL LEE-ET
X	VG 85 - VG MAMMELLA	VG 85 - VG MAMMELLA	EX 93 - EX MAMMELLA
LIONEL	Latte +1421 +0.13% +0.03%	2.08 365 12.350 Kg 4.4% 3.4%	3.06 365 14,068 Kg 3.8% 3.5%

- TO 10 A FERTILITÀ FIGLIE TOP 200 USA
- TOP 15 A LONGEVITÀ TOP 200 USA

- OTTIMO A LATTE E TITOLI
- PARTI FACILI

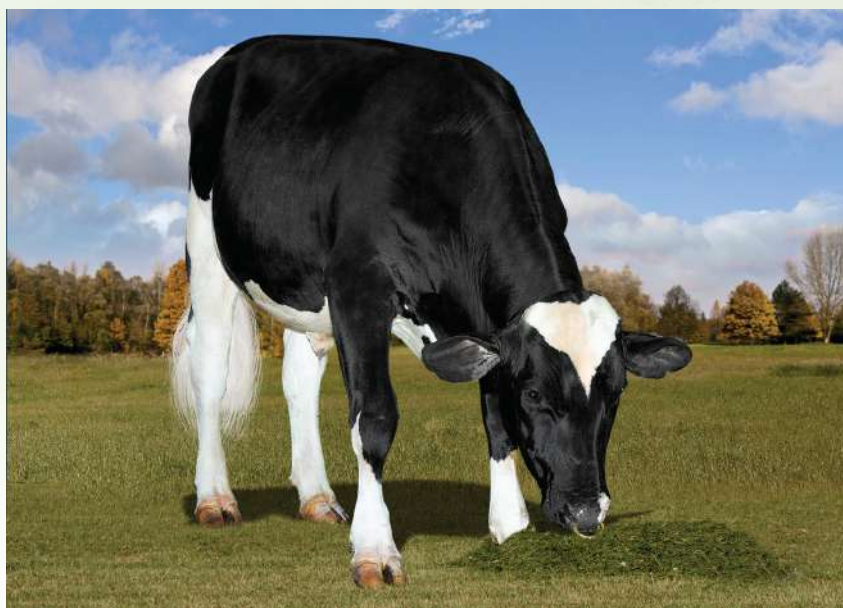
FERTILITÀ FIGLIE
2,2

PER
MANZE

BETAcaseina
A2A2

TPI
3159

PFT
4754



Padre T-Spruce G Frost Bite-ET



TESLA - USDA 04/2024			
TPI 3159	NM\$ 1244	DWP\$1253	HHP\$1145 E.A. 317
LATTE	1598	Attendibilità %	79
Grasso %	0,16	GRT	110
Proteine %	0,05	PRT	64
Figlie	0	Allevamenti	0
Valutazione Morfologica HFA			
TIPO	1,19	Ind. Mammella	1,66
Ind. Arti/Piedi	-0,01	Attendibilità %	78
Valutazione Gestionale HFA			
Longevità	6,8	Cellule S.	2,76
Facilità Parto			
Parto	1,6	Att. %	63 n° oss. 0

Dati USA Aprile 2024

TESLA / LINEARE 04/24 - HFA			
Statura			-0,26
Forza anteriore			-1,01
Profondità			-0,72
Angolosità			1,64
Angolo groppa			-0,10
Ampiezza groppa			0,67
Arti di lato			0,34
Arti da dietro			-0,68
Tallone			-0,28
Mammella ant.			1,22
Mammella post. Alt.			2,63
Mammella larghezza			2,53
Legamento			0,41
Piano mammella			0,15
Pos. Cap. ant.			0,77
Pos. Cap. post.			1,25
Capezzoli dim.			-0,72
0 figlie in 0 all.	-1	0	+1 +2

ANDRI



7HO16825 - US003247982062

T-SPRUCE FROSTBITE ANDRI-ET TR TP TM TC TY TV TL TD TE nato 29/07/2022

FROST BITE X TAOS X LIONEL X (VG 86) YODER X (GP 81) LIQUID GOLD X (VG 87 GMD) EPIC

FROST BITE X	TAOS X	LIONEL X	YODER
GRANADA	T-SPRUCE TAOS 15384-ET	MERCEDES LIONEL LASS-ET	ENDCO YODER L7933 9839-ET
X	Tipo +1.88 ICM +1.68 A&P +1.14	Tipo +1,46 ICM +1,63 A&P +0,29	VG 86 - VG MAMMELLA
LIONEL	Latte +2477 +0.01% +0.01%	Latte +1960 +0.20% +0.04%	5.05 350 15.567 Kg 4.5% 3.7%

- AL TOP A NET MERIT
- TOP 25 PRO\$ IN CANADA
- AL TOP A HHP\$

- ECCELLENTE A LATTE
- OTTIMA LONGEVITÀ
- ECCEZIONALE A FERTILITÀ FIGLIE

FERTILITÀ FIGLIE
3,3

PER
MANZE

Kcaseina
BB

TPI
3138



Bisnonna Endco Yoder L7933 9839-ET



ANDRI - USDA 04/2024				
TPI 3138	NM\$ 1215	DWP\$1112	HHP\$1258	E.A. 304
LATTE	2063	Attendibilità %		79
Grasso %	0,06	GRT		98
Proteine %	0,03	PRT		73
Figlie	0	Allevamenti		0
Valutazione Morfologica HFA				
TIPO	0,54	Ind. Mammella		0,94
Ind. Arti/Piedi	0,28	Attendibilità %		78
Valutazione Gestionale HFA				
Longevità	6,9	Cellule S.		2,74
Facilità Parto				
Parto	1,6	Att. %	63	n° oss. 0

Dati USA Aprile 2024

ANDRI / LINEARE 04/24 - HFA				
Statura				-0,25
Forza anteriore				-0,29
Profondità				-0,74
Angolosità				-0,06
Angolo groppa				-0,87
Ampiezza groppa				0,63
Arti di lato				0,93
Arti da dietro				0,04
Tallone				-0,37
Mammella ant.				1,06
Mammella post. Alt.				1,15
Mammella larghezza				1,01
Legamento				-0,12
Piano mammella				0,84
Pos. Cap. ant.				-0,25
Pos. Cap. post.				0,01
Capezzoli dim.				0,29
0 figlie in 0 all.	-1	0	+1	+2

LOGIC



7HO16835 - US003250270748

VATLAND HENDEL LOGIC-ET TR TP TM TC TY TV TL TD TE nato 02/07/2022

FROST BITE X (VG 86) TAOS X (VG 86) RIVETING X (EX 90) OUTLAST X (EX 90) SILVER

FROST BITE X	TAOS X	RIVETING X	OUTLAST
GRANADA	VATLAND TAOS LORNA 5528-ET	VATLAND RIVETING 5136-ET	VATLAND OUTLAST LIZ 4753-ET
X	VG 86 - VG MAMMELLA	VG 86 - VG MAMMELLA	EX 90 - EX MAMMELLA
LIONEL	Latte +1184 +0,09% +0,06%	2.11 305 12.177 Kg 4.4% 3.5%	5.06 363 16.832 Kg 4.6% 3.6%

- ECCELLENTE A TITOLI
- 4° A IES

- AL TOP A PROŞ IN CANADA
- OTTIMA FERTILITÀ FIGLIE

FERTILITÀ FIGLIE
1,5

PER
MANZE

Kcaseina
AB

BETAcaseina
A2A2

TPI
3134

PFT
4958



Madre Vatland Taos Lorna 5528-ET



LOGIC - USDA 04/2024			
TPI 3134	NM\$ 1193	DWP\$1251	HHP\$1216 E.A. 318
LATTE	1450	Attendibilità %	79
Grasso %	0,19	GRT	111
Proteine %	0,09	PRT	73
Figlie	0	Allevamenti	0
Valutazione Morfologica HFA			
TIPO	0,97	Ind. Mammella	1,05
Ind. Arti/Piedi	0,42	Attendibilità %	79
Valutazione Gestionale HFA			
Longevità	6,3	Cellule S.	2,71
Facilità Parto			
Parto	1,5	Att. %	64 n° oss. 0

Dati USA Aprile 2024

LOGIC / LINEARE 04/24 - HFA			
Statura			0,00
Forza anteriore			-0,40
Profondità			-0,46
Angolosità			0,80
Angolo groppa			-0,30
Ampiezza groppa			0,51
Arti di lato			1,09
Arti da dietro			0,00
Tallone			-0,08
Mammella ant.			1,02
Mammella post. Alt.			1,59
Mammella larghezza			1,24
Legamento			0,29
Piano mammella			0,51
Pos. Cap. ant.			-0,06
Pos. Cap. post.			0,51
Capezzoli dim.			0,11
0 figlie in 0 all.	-1	0	+1 +2

RIMBOT



7HO16644 - US003220864733

CLEAR-ECHO RIX RIMBOT-ET TR TP TM TC TY TV TL TD TE nato 17/04/2022

RIX X (VG 88 DOM) SHELDON X (VG 86 DOM) TAHITI X JEDI X (EX91) TATUM X (VG 87) MOGUL

RIX	X	SHELDON	X	TAHITI	X	JEDI
REVELATION		CLEAR-ECHO SHELDON 5118-ET		CLEAR-ECHO TAHITI 4639-ET		CLEAR-ECHO JEDI 3876-ET
X		VG 88 - VG MAMMELLA		VG 86 - VG MAMMELLA		Tipo +1,23 ICM +1,15 A&P -0,35
MEDLEY		2.00 365 19.918 Kg 4.3% 3.1%		2.01 359 14.818 Kg 4.4% 3.1%		Latte +1816 -0.17% +0.00%

- TOP 20 A INDICE SALUTE E PROFITTO DWP\$
- ECCELLENTE A CELLULE SOMATICHE
- TOP 35 A HHP\$

- OTTIMO A LATTE E PROTEINE TOTALI
- ECCELLENTE RESISTENZA ALLE MASTITI
- TRA I POCHI TORI 4B

PER MANZE

Kcaseina
BB

BETAcaseina
A2A2

TPI
3131



Nonna Clear-Echo Tahiti 4639-ET



RIMBOT - USDA 04/2024				
TPI 3131	NM\$ 1213	DWP\$1425	HHP\$1279	E.A. 325
LATTE	2247	Attendibilità %		80
Grasso %	0,07	GRT		107
Proteine %	0,01	PRT		74
Figlie	0	Allevamenti		0
Valutazione Morfologica HFA				
TIPO	1,56	Ind. Mammella		1,75
Ind. Arti/Piedi	0,03	Attendibilità %		78
Valutazione Gestionale HFA				
Longevità	6,4	Cellule S.		2,60
Facilità Parto				
Parto	2,3	Att. %	81	n° oss. 79

Dati USA Aprile 2024

RIMBOT / LINEARE 04/24 - HFA				
Statura				0,62
Forza anteriore				-0,38
Profondità				0,05
Angolosità				2,37
Angolo groppa				-0,63
Ampiezza groppa				0,18
Arti di lato				1,62
Arti da dietro				-0,25
Tallone				-0,22
Mammella ant.				1,68
Mammella post. Alt.				2,18
Mammella larghezza				2,66
Legamento				1,54
Piano mammella				0,93
Pos. Cap. ant.				0,79
Pos. Cap. post.				0,91
Capezzoli dim.				-0,56
0 figlie in 0 all.	-1	0	+1	+2

CRIMSON



250HO16812 - US003247981976

T-SPRUCE F BITE CRIMSON-ET TR TP TM TC TY TV TL TD TE nato 19/06/2022

FROST BITE X (GP 84 DOM) CONWAY X LIONEL X (VG 86) YODER X (GP 81) LIQUID GOLD

FROST BITE X	CONWAY X	LIONEL X	YODER
GRANADA	T-SPRUCE CONWAY 15574-ET	MERCEDES LIONEL LASS-ET	ENDCO YODER L7933 9839-ET
X	GP 84 - VG MAMMELLA	Tipo +1,46 ICM +1,63 A&P +0,29	VG 86 - VG MAMMELLA
LIONEL	2.02 357 12.940 Kg 4.9% 3.4%	Latte +1960 +0.20% +0.04%	5.05 350 15.567 Kg 4.5% 3.7%

- TOP 20 A INDICE SALUTE E PROFITTO DWP\$
- TOP 20 A PRO\$ IN CANADA

- AL TOP A LPI CANADA +3849
- ECCEZIONALE RESISTENZA ALLE MASTITI

PER MANZE

BETAcaseina
A2A2

TPI
3126



Bisnonna Endco Yoder L7933 9839-ET



CRIMSON - USDA 04/2024				
TPI 3126	NM\$ 1204	DWP\$1423	HHP\$1274	E.A. 330
LATTE	1167	Attendibilità %		80
Grasso %	0,30	GRT		133
Proteine %	0,08	PRT		61
Figlie	0	Allevamenti		0
Valutazione Morfologica HFA				
TIPO	1,06	Ind. Mammella		1,11
Ind. Arti/Piedi	0,45	Attendibilità %		79
Valutazione Gestionale HFA				
Longevità	6,0	Cellule S.		2,67
Facilità Parto				
Parto	1,8	Att. %	63	n° oss. 0

Dati USA Aprile 2024

CRIMSON / LINEARE 04/24 - HFA				
Statura				0,03
Forza anteriore				0,04
Profondità				0,02
Angolosità				0,74
Angolo groppa				-0,18
Ampiezza groppa				0,39
Arti di lato				0,86
Arti da dietro				0,13
Tallone				0,18
Mammella ant.				1,65
Mammella post. Alt.				1,52
Mammella larghezza				1,17
Legamento				-0,27
Piano mammella				0,88
Pos. Cap. ant.				0,04
Pos. Cap. post.				0,04
Capezzoli dim.				-0,59
0 figlie in 0 all.	-1	0	+1	+2

CARTER



7HO16806 - US003247752213

OCD FROSTBITE CARTER-ET TR TP TM TC TY TV TL TD TE nato 18/06/2022

FROST BITE X (VG 85 DOM) MOONSHINER X (GP 83) FOXCATCHER X (GP 83) MAGEE X (GP 84) RUBICON

FROST BITE X	MOONSHINER X	FOXCATCHER X	MAGEE
GRANADA	OCD MONSHN CINERGY 63673-ET	OCD FOXCAT CINERGY 47945-ET	OCD MAGEE CINERGY 44748-ET
X	VG 85 - GP MAMMELLA	GP 83 - VG MAMMELLA	GP 83 - VG MAMMELLA
LIONEL	Latte +1522 +0,13% +0,06%	3.02 365 17.372 Kg 4.2% 3.5%	2.04 365 13.004 Kg 4.8% 3.6%

- ECCELLENTE A LATTE E TITOLI
- OTTIMA FERTILITÀ FIGLIE
- AL TOP A INDICI SALUTE E GESTIONALI
- OTTIMA LONGEVITÀ

FERTILITÀ FIGLIE
1,0

PER
MANZE

Kcaseina
BB

TPI
3122

PFT
4838



OCD Frostbite Carter-ET



CARTER - USDA 04/2024				
TPI 3122	NM\$ 1169	DWP\$1271	HHP\$1194	E.A. 306
LATTE	1961	Attendibilità %		80
Grasso %	0,09	GRT		101
Proteine %	0,06	PRT		78
Figlie	0	Allevamenti		0
Valutazione Morfologica HFA				
TIPO	1,54	Ind. Mammella		1,62
Ind. Arti/Piedi	-0,77	Attendibilità %		79
Valutazione Gestionale HFA				
Longevità	6,5	Cellule S.		2,71
Facilità Parto				
Parto	1,9	Att. %	63	n° oss. 0

Dati USA Aprile 2024

CARTER / LINEARE 04/24 - HFA				
Statura				0,80
Forza anteriore				-0,10
Profondità				0,20
Angolosità				1,62
Angolo groppa				-0,15
Ampiezza groppa				1,40
Arti di lato				1,59
Arti da dietro				-1,21
Tallone				-0,64
Mammella ant.				1,82
Mammella post. Alt.				2,21
Mammella larghezza				2,06
Legamento				0,87
Piano mammella				1,25
Pos. Cap. ant.				0,68
Pos. Cap. post.				1,31
Capezzoli dim.				-0,42
0 figlie in 0 all.	-1	0	+1	+2

SCAR



14HO16827 - US003256982549

AURORA FROSTBITE SCAR-ET TR TP TM TC TY TV TL TD TE nato 28/07/2022

FROST BITE X (VG 85 DOM) RENEGADE X (VG 88) TARRINO X (GP 80 DOM) MITCHELL X BOMBERO

FROST BITE X	RENEGADE X	TARRINO X	MITCHELL
GRANADA	AURORA RENEGADE 23215	AURORA TARRINO 21064-ET	AURORA MITCHELL 18162-ET
X	VG 85 - VG MAMMELLA	VG 88 - VG MAMMELLA	GP 80 - GP MAMMELLA
LIONEL	Latte +2033 +0.10% +0.05%	3.10 305 18.570 Kg 3.8% 3.0%	3.01 295 17.159 Kg 2.7% 2.9%

- ECCELLENTE A LATTE E TITOLI
- AL TOP A PRO\$ IN CANADA

- AL TOP A HHP\$
- AL TOP IN ITA A IES E ICS-PR

FERTILITÀ FIGLIE
0,8

PER
MANZE

Kcaseina
BB

BETAcaseina
A2A2

TPI
3112

PFT
4751



Aurora Frostbite Scar-ET



SCAR - USDA 04/2024			
TPI 3112	NM\$ 1141	DWP\$1233	HHP\$1268 E.A. 328
LATTE	2330	Attendibilità %	80
Grasso %	0,09	GRT	116
Proteine %	0,02	PRT	79
Figlie	0	Allevamenti	0
Valutazione Morfologica HFA			
TIPO	0,81	Ind. Mammella	1,22
Ind. Arti/Piedi	0,17	Attendibilità %	78
Valutazione Gestionale HFA			
Longevità	4,9	Cellule S.	2,76
Facilità Parto			
Parto	1,8	Att. %	63 n° oss. 0

Dati USA Aprile 2024

SCAR / LINEARE 04/24 - HFA			
Statura			0,09
Forza anteriore			0,17
Profondità			-0,33
Angolosità			0,15
Angolo groppa			0,22
Ampiezza groppa			0,72
Arti di lato			0,11
Arti da dietro			0,06
Tallone			0,16
Mammella ant.			1,29
Mammella post. Alt.			1,86
Mammella larghezza			1,60
Legamento			-0,22
Piano mammella			0,93
Pos. Cap. ant.			-0,26
Pos. Cap. post.			0,03
Capezzoli dim.			0,50
0 figlie in 0 all.	-1	0	+1 +2

VICARIOUSLY



14HO16681 - US003249921464

BADGER SSI O VICARIOUSLY-ET TR TP TM TC TY TV TL TD TE nato 08/07/2022

OVERDO X MAXIMUS X HUEY X (VG 86) MAYFLOWER X RUBICON X MONTROSS X (EX 90) SUPERSIRE MIRI

OVERDO X	MAXIMUS X	HUEY X	MAYFLOWER
HIGHJUMP	BADGER SSI 15965 16791-ET	BADGER S-S-I 15411 15965-ET	S-S-I BG 11596 15411-ET
X	Tipo +1,39 ICM +2,18 A&P +0,50	Tipo +0,22 ICM +1,02 A&P +0,28	VG 86 - VG MAMMELLA
GRANITE	2.10 297 16.150Kg 3.3% 3.0%	4.04 305 14.900 Kg 4.0% 3.3%	5.00 304 18.595 Kg 3.4% 3.0%

- OTTIMO A CELLULE SOMATICHE
- OTTIMO A LATTE E TITOLI

- ECCELLENTE RESISTENZA ALLE MASTITI
- PARTI FACILI

FERTILITÀ FIGLIE
0,2

PER
MANZE

Kcaseina
AB

BETAcaseina
A2A2

TPI
3108



Badger SSI O Vicariously-ET



VICARIOUSLY - USDA 04/2024				
TPI 3108	NM\$ 1158	DWP\$1267	HHP\$1190	E.A. 310
LATTE	1610	Attendibilità %		80
Grasso %	0,14	GRT		104
Proteine %	0,06	PRT		68
Figlie	0	Allevamenti		0
Valutazione Morfologica HFA				
TIPO	1,27	Ind. Mammella		2,02
Ind. Arti/Piedi	0,26	Attendibilità %		78
Valutazione Gestionale HFA				
Longevità	5,5	Cellule S.		2,66
Facilità Parto				
Parto	1,6	Att. %	63	n° oss. 0

Dati USA Aprile 2024

VICARIOUSLY / LINEARE 04/24 - HFA				
Statura				0,68
Forza anteriore				-0,97
Profondità				-0,39
Angolosità				2,43
Angolo groppa				0,53
Ampiezza groppa				0,80
Arti di lato				0,25
Arti da dietro				-0,03
Tallone				0,54
Mammella ant.				1,61
Mammella post. Alt.				3,08
Mammella larghezza				2,94
Legamento				0,90
Piano mammella				1,05
Pos. Cap. ant.				0,90
Pos. Cap. post.				0,85
Capezzoli dim.				-0,13
0 figlie in 0 all.	-1	0	+1	+2

SOCKS



14HO16755 - US003248153535

S-S-I SIEMERS GM SOCKS-ET TR TP TM TC TY TV TL TD TE nato 25/08/2022

GEORGE MILLER X (VG 85) MOONSHINER X (VG 87) MEDLEY X JEDI X (VG 87) RACER X SUPERSIRE

GEORGE MILLER X	MOONSHINER X	MEDLEY X	JEDI
TAOS	S-S-I VF 1116 59978-ET	MELARRY MEDLEY 1116-ET	HOLLERMANN JEDI 517Y-ET
X	VG 85 - VG MAMMELLA	VG 87 - EX MAMMELLA	Tipo +0,10 ICM +0,48 A&P -1,03
LEGACY	1.10 365 19.799 Kg 3.9% 2.9%	Latte +2065 -0,05% -0,02%	Latte +1451 -0,04% +0,01%

- OTTIMO A LATTE E TITOLI
- TOP 35 A HHP\$
- TOP 20 IN ITA A LONGEVITÀ

- TOP 10 IN ITA A ICS-PR
- ECCELLENTE A CELLULE SOMATICHE
- ECCEZIONALE RESISTENZA ALLE MASTITI

FERTILITÀ FIGLIE
1,0

PER
MANZE

Kcaseina
BB

PFT
4794



Nonna Melarry Medley 1116-ET



SOCKS - USDA 04/2024				
TPI	3079	NM\$	1107	DWP\$ 1203 HHP\$ 1282 E.A. 261
LATTE		1576	Attendibilità %	80
Grasso %		0,10	GRT	91
Proteine %		0,07	PRT	70
Figlie		0	Allevamenti	0
Valutazione Morfologica HFA				
TIPO		0,99	Ind. Mammella	1,47
Ind. Arti/Piedi		0,01	Attendibilità %	79
Valutazione Gestionale HFA				
Longevità		7,4	Cellule S.	2,44
Facilità Parto				
Parto		2,2	Att. %	63 n° oss. 0

Dati USA Aprile 2024

SOCKS / LINEARE 04/24 - HFA			
Statura			0,96
Forza anteriore			0,26
Profondità			-0,15
Angolosità			0,11
Angolo groppa			0,09
Ampiezza groppa			0,69
Arti di lato			-0,64
Arti da dietro			0,05
Tallone			0,51
Mammella ant.			1,95
Mammella post. Alt.			1,23
Mammella larghezza			1,48
Legamento			1,45
Piano mammella			2,01
Pos. Cap. ant.			1,22
Pos. Cap. post.			1,63
Capezzoli dim.			-0,49
0 figlie in 0 all.	-1	0	+1 +2

OLWEN



7H016808 - US003247981975

T-SPRUCE FROSTBITE OLWEN-ET TR TP TM TC TY TV TL TD TE nato 18/06/2022

FROST BITE X (GP 83 DOM) LIONEL X SAMURI X (GP 82) SPRING X LIQUID GOLD X (VG 85) FACEBOOK

FROST BITE X	LIONEL X	SAMURI X	SPRING
GRANADA	T-SPRUCE LIONEL 13196-ET	T-SPRUCE SAMURI 6347-ET	MERCEDES TS 9539-ET
X	GP 83 - GP MAMMELLA	Tipo +1,13 ICM +1,05 A&P +0,09	GP 80 - GP MAMMELLA
LIONEL	3.00 308 12.754 Kg 4.2% 3.3%	Latte +307 +0.19% +0,08%	2.00 354 13.911 Kg 3.7% 3.2%

- ECCELLENTE A FERTILITÀ FIGLIE
- AL TOP A HHP\$

- OTTIMA EFFICIENZA ALIMENTARE
- PARTI FACILI

FERTILITÀ FIGLIE
1,8

PER
MANZE

Kcaseina
BB

BETAcaseina
A2A2



T-Spruce Frostbite Olwen-ET

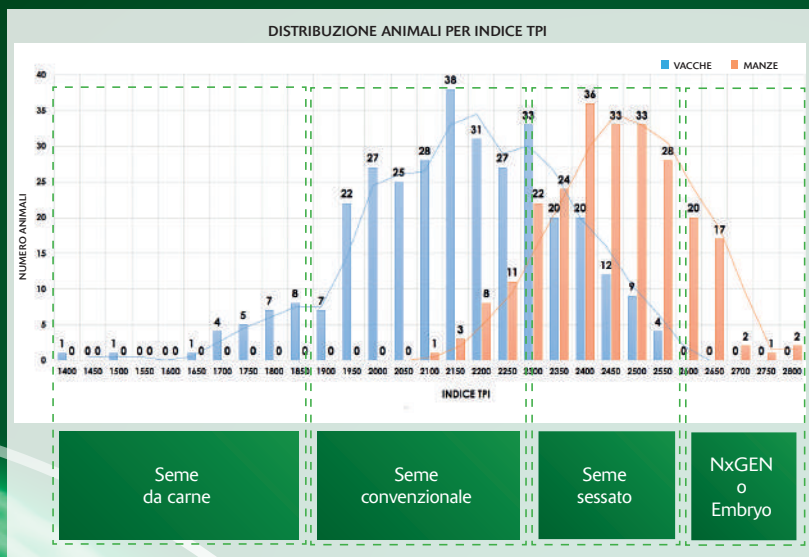


OLWEN - USDA 04/2024			
TPI	3043	NM\$	1160
DWP\$	1275	HHP\$	1230
E.A.	310		
LATTE	1343	Attendibilità %	80
Grasso %	0,21	GRT	113
Proteine %	0,06	PRT	60
Figlie	0	Allevamenti	0
Valutazione Morfologica HFA			
TIPO	0,34	Ind. Mammella	1,11
Ind. Arti/Piedi	-0,53	Attendibilità %	79
Valutazione Gestionale HFA			
Longevità	5,7	Cellule S.	2,74
Facilità Parto			
Parto	1,4	Att. %	63
n° oss.			0

Dati USA Aprile 2024

OLWEN / LINEARE 04/24 - HFA			
Statura			-0,13
Forza anteriore			-0,26
Profondità			-0,48
Angolosità			0,58
Angolo groppa			-0,38
Ampiezza groppa			0,47
Arti di lato			0,64
Arti da dietro			-1,09
Tallone			-0,63
Mammella ant.			1,16
Mammella post. Alt.			1,54
Mammella larghezza			1,32
Legamento			-0,13
Piano mammella			0,66
Pos. Cap. ant.			0,25
Pos. Cap. post.			0,59
Capezzoli dim.			-0,32
0 figlie in 0 all.	-1	0	+1 +2

Strategia Genetica Cosapam: la giusta rimonta dai migliori animali



La Strategia Genetica Cosapam permette di:

- ✓ Garantire la rimonta necessaria
- ✓ Calcolare il ritorno economico dell'investimento in genetica
- ✓ Esaltare il patrimonio genetico della mandria nel rispetto degli obiettivi qualitativi, gestionali e morfologici



Dai un valore e classifica gli animali

- Tramite indice pedigree piano d'accoppiamento **WMS** e/o
- Test genomici **Clarifide Plus** e/o
- Performance (fenotipo)



Calcola le esigenze

Determina la rimonta necessaria in funzione del piano di crescita o meno dell'allevamento

- Tramite il software **Cosapam Genetic Strategy Calculator** e
- I dati riproduttivi del software di Dairy Management come **BoviSync**



Scegli la genetica

Seleziona i **migliori riproduttori** da usare per ogni gruppo di animali e usa il piano d'accoppiamento **WMS**

- Usa un indice personalizzato o
- TPI, PFT, NM\$, IESE, DWP\$, ecc.



Raggiungi i tuoi obiettivi di valore genetico e di rimonta

- Implementa la strategia e traccia con attenzione la fertilità per assicurarti che gli obiettivi siano raggiunti

Beef on Dairy

Eccellenti riproduttori carne su latte

L'utilizzo del seme da carne sulle vacche da latte meno produttive si sta diffondendo notevolmente, diventando una pratica molto utilizzata anche in Italia. Una delle principali ragioni che hanno condotto a tale inclinazione è l'**aumento del valore economico** di questi capi meticcici comparato con i vitelli Holstein nati da vacche da latte.

Per molti allevamenti, l'obiettivo è ottenere una rimonta migliore dalle vacche migliori. Sugli altri capi meno interessanti, l'utilizzo di riproduttori da carne rappresenta quindi una **reale opportunità di aumento del profitto**.

Da queste esigenze nasce il catalogo '**Cosapam Beef on Dairy**', una divisione di riproduttori da carne scelti appositamente per essere utilizzati come cross-breeding negli allevamenti da latte.

Razze adatte ad ogni esigenza di allevamento:

Blu Belga, INRA95, Wagyu, Speckle Park, Limousine, Angus e molto altro



Richiedi il catalogo al tuo agente Cosapam oppure 'sfoglialo' online scansionando il QR Code



Scopri la sezione ANGUS Black Power, una linea di riproduttori americani pensata appositamente per soddisfare al meglio le esigenze degli allevatori italiani appassionati della razza Angus



Dai un'occhiata ai vantaggi della sezione TRIMIX, una gamma di miscele di genetica dei migliori riproduttori Blu Belga Cosapam in un'unica dose

Cosapam. Perché i tuoi obiettivi sono i nostri obiettivi

PREVENZIONE MASTITI ***per la tua mandria esigi il meglio!***



PREGold - Detergere & disinfettare in pre mungitura

L'efficacia e la sicurezza del diossido di cloro.

PREGOLD è un Presidio Medico Chirurgico che assicura profonda disinfezione e detergenza grazie alla tecnologia SCA (Sodio Clorito Acidificato). PREGOLD è sviluppato per svolgere una duplice funzione: azione disinfettante per eliminazione di germi e batteri e, grazie alla perfetta capillarità delle microbolle, un'azione pulente e di rimozione dello sporco organico per garantire una mungitura in tutta sicurezza. Si consiglia di lasciar agire il prodotto sul capezzolo per almeno 15/20".



VANTAGGI	CARATTERISTICHE
<ul style="list-style-type: none"> Azione disinfettante e detergente Non sgocciola Minor consumo e massima resa Più efficace dei prodotti ad immersione Mungitura bimodale ridotta Percolazione e aderenza delle bolle per una massima efficacia nella rimozione dello sporco Azione dermoattiva e idratante Emissione di latte più rapida 	<ul style="list-style-type: none"> Schiuma fine a microbolle Consumi ridotti Facile rimozione con salviette monouso Tecnologia SCA Sodio Clorito Acidificato Semplice Attivatore + Base Efficace azione disinfettante Ottima aderenza

UDDERgold PLATINUM

L'azione del diossido di cloro alla sua massima espressione per un post mungitura ad effetto barriera.

UDDERGOLD PLATINUM con tecnologia SCA, il Presidio Medico Chirurgico di riferimento per la disinfezione in post mungitura. Con elevato potere disinfettante su germi e batteri, garantisce una protezione efficace sui capezzoli grazie all'effetto barriera per 12 ore.



VANTAGGI	CARATTERISTICHE
<ul style="list-style-type: none"> Protezione dei capezzoli e della parte interna dello sfinteri a lungo termine Azione biocida ad ampio spettro su batteri, funghi, virus e muffe Riduce l'insorgenza di nuove infezioni Non sgocciola Efficacia comprovata anche in condizioni ambientali difficili e con presenza di materia organica Barriera traspirante e germicida Azione più efficace dei prodotti a base iodio 	<ul style="list-style-type: none"> Viscosità ottimale Componenti idratanti ed emollienti per la cute Tecnologia SCA ALCIDE Totale assenza di residui nell'ambiente Mantenimento del regolare pH della pelle Rapidità di abbattimento batterico (15-20") Attivatore + Base (2 taniche da 20L cad.)

4XLA

Profonda pulizia e idratazione abbinata al diossido di cloro in PRE e POST MUNGITURA.

Composto da miscelare con base + attivatore, 4XLA è indicato per ambienti puliti ed asciutti, applicabile per immersione o spray. Consigliato in alternanza in caso di screpolature, tagli, ragadi.



VANTAGGI	CARATTERISTICHE
<ul style="list-style-type: none"> Elevata capacità emolliente ed umettante Assenza di barriera filmante Ampio spettro d'azione protettivo sui capezzoli 	<ul style="list-style-type: none"> Efficace su mastiti contagiose Migliorativo dello stato dei capezzoli Attivatore + Base (2 taniche da 20L cad.)

UDDERgold EASY SPRAY

Soluzione spray disinfettante post mungitura, adatta a tutti i robot di mungitura.

UDDERGOLD EASY SPRAY è un disinfettante Biocida monocomponente pronto all'uso che abbina il potere dell'acido lattico ad una profonda azione cosmetica.



VANTAGGI	CARATTERISTICHE
<ul style="list-style-type: none"> Utilizzabile per robot di mungitura, ad immersione o spray Riduce il rischio di ipercheratosi del capezzolo Prodotto pronto all'uso, non occorre miscelare Nessun residuo nel latte Non inibisce la flora lattica Disinfettante naturale 	<ul style="list-style-type: none"> Versatilità d'uso Biocida efficace contro un ampio spettro di microrganismi contagiosi e ambientali. Caratterizzato da 3 tipi di componenti dermoattive Cosmedia®: <ul style="list-style-type: none"> -Umettanti: portano e trattengono l'umidità nella cute -Esfolianti: stimolano la rigenerazione della cute rimuovendo la pelle vecchia -Emollienti: rilassano il tessuto cutaneo

Kenolac Red

Il potere Biocida dell'acido lattico con una profonda azione cosmetica ed un colore rosso unico

KENOLAC™ RED è un Disinfettante Biocida (autorizzazione numero EU-0027740-0008 1-8) monocomponente pronto all'uso che abbina la forza dell'acido lattico (AHA) a spiccate proprietà cosmetiche. Consente di ripristinare le condizioni naturali dei capezzoli in ogni stagione rendendoli morbidi, privi di screpolature (dove si annidano i batteri che causano mastiti) ed elastici per resistere agli stress della mungitura.



VANTAGGI	CARATTERISTICHE
<ul style="list-style-type: none"> Gel cremoso dal colore rosso visibile anche alla mungitura successiva (perfetta adesione, no barriera film) Riduce il rischio di ipercheratosi e ripristina le condizioni ottimali epidermiche-sfinteriche Densità controllata, gocciolamento azzerato, minore consumo Disinfettante approvato per le aziende biologiche secondo il regolamento RCE 834/2007 Pronto all'uso: non necessita miscelazioni 	<ul style="list-style-type: none"> Disinfettante approvato, efficace contro un ampio spettro di microrganismi contagiosi ed ambientali Biocida naturale che non inibisce la flora lattica (nessun residuo nel latte) Caratterizzato da quattro funzioni dermoattive: <ul style="list-style-type: none"> - Esfolianti: stimola la rigenerazione della cute eliminando la pelle vecchia - Emollienti: rilassa il tessuto connettivo rendendo la pelle morbida ed elastica - Umettanti: porta e trattiene l'umidità della cute per un'idratazione profonda - Cicatrizzanti: ripara le lesioni superficiali

IN SEDE

Co.S.A.P.A.M. Soc. Coop.

DIREZIONE

Direttore
Luca Santuari
cell. 335.5267230
e-mail: l.santuari@cosapam.it

AMMINISTRAZIONE - CONTABILITÀ

Elisabetta Magioncalda - Responsabile
Interno 4
e-mail: e.magioncalda@cosapam.it

Remo Gittardi

Interno 5
e-mail: r.gittardi@cosapam.it

COMMERCIALE E LOGISTICA

Donato Cicolini - Responsabile
Interno 2 - cell. 335.6960410
e-mail: d.cicolini@cosapam.it

Mariangela Locatelli - Assistente Commerciale

Interno 1
e-mail: m.locatelli@cosapam.it

Milena Sem - Assistente Commerciale

Interno 7
e-mail: m.sem@cosapam.it

Gloria Tamagni - Marketing e Comunicazione

Interno 6
e-mail: g.tamagni@cosapam.it

Paolo Grando - Resp. Recapito FA

Interno 8
e-mail: p.grando@cosapam.it

Daniele Squintani - Recapito FA

Interno 9
e-mail: d.squintani@cosapam.it

Giancarlo Migliorini - Servizio Azoto

cell. 335.1835294
e-mail: g.migliorini@cosapam.it

Luca Corona - Servizio Consegne

cell. 335.6960487
e-mail: l.corona@cosapam.it

PIANI DI ACCOCCIAMENTO (WMS)

Luca Baldrichì
cell. 334.2037791
e-mail: luca.baldrichì@cosapam.it

Massimo Baruffini

cell. 339.4651212
e-mail: m.baruffini@cosapam.it

Gabriele Bonetta

cell. 339.2894420
e-mail: gabriele.bonetta@cosapam.it

Andrea Bruschi

cell. 329.1118829
e-mail: andrea.bruschi@cosapam.it

Carlo Chiodelli

cell. 335.8020864
e-mail: carlo.chiodelli@cosapam.it

Marco Olivieri

cell. 340.3280620
e-mail: marco.olivieri@cosapam.it

ASSISTENZA TECNICA E VETERINARIA

Carlotta Bacchiocchi
cell. 340.0028468
e-mail: c.bacchiocchi@cosapam.it

COW MONITORING E SOFTWARE DAIRY MANAGEMENT

Sara Gotti
cell. 340.3526182
e-mail: s.gotti@cosapam.it

CONSULENZA DAIRY MANAGEMENT

Michele Teobaldi
cell. 335.7890232
e-mail: m.teobaldi@cosapam.it

SERVIZIO RIPRODUZIONE E F.A.

Giada Pasini - Responsabile
cell. 340.1203127
e-mail: giada.pasini@cosapam.it

Jessica Russomando - Responsabile Formazione Tecnici

cell. 347.7367758
e-mail: jessica.russomando@cosapam.it

Marta Andreini

cell. 345.3232464
e-mail: marta.andreini@cosapam.it

Marco Barozzi

cell. 346.2147270
e-mail: marco.barozzi@cosapam.it

Matteo Battaglia

cell. 377.5426629
e-mail: matteo.battaglia@cosapam.it

Cristian Bianchini

cell. 392.6851421
e-mail: cristian.bianchini@cosapam.it

Giorgia Bignami

cell. 351.9574906
e-mail: giorgia.bignami@cosapam.it

Sergio Brizio

cell. 339.6245005
e-mail: sergio.brizio@cosapam.it

Lorenzo Cappelli

cell. 333.2029595
e-mail: lorenzo.cappelli@cosapam.it

Francesco Cisarri

cell. 328.0628605
e-mail: francesco.cisarri@cosapam.it

Paolo Ferraroni

cell. 340.2701207
e-mail: paolo.ferraroni@cosapam.it

Marco Montinaro

cell. 338.64549203
e-mail: marco.montinaro@cosapam.it

Antonio Neglia

cell. 339.6337963
e-mail: antonio.neglia@cosapam.it

Francesco Raffa

cell. 346.3565019
e-mail: francesco.raffa@cosapam.it

Alessandro Ribuffi

cell. 327.2916600
e-mail: alessandro.ribuffi@cosapam.it

Anselmo Valenti

cell. 388.9362459
e-mail: anselmo.valenti@cosapam.it

SERVIZIO AGRONOMIC (Milano - Lodi)

Giorgio Facchini
cell. 335.6544953
e-mail: g.facchini@cosapam.it

Francesco Marinoni

cell. 340.7012823
e-mail: f.marinoni@cosapam.it

RETE VENDITA

Lombardia

Raffaele Selvaggio (MI-LO-CR-CO-LC-SO-MB)

cell. 340.7625802
e-mail: raffaele.selvaggio@cosapam.it

Filippo Casali (LO)

cell. 328.1656902
e-mail: filippo.casali@cosapam.it

Massimo Brognoli (MI-VA)

cell. 335.455190
e-mail: massimo.brognoli@cosapam.it

Giancarlo Cattagni (CR)

cell. 347.1876309
e-mail: giancarlo.cattagni@cosapam.it

Giorgio Tomasoni (BG-BS-CR)

cell. 335.6175125
e-mail: giorgio.tomasoni@cosapam.it

Gabriele Bonetta (BS)

cell. 339.2894420
e-mail: gabriele.bonetta@cosapam.it

Domenico Gandaglia (BS)

cell. 340.2314621
e-mail: domenico.gandaglia@cosapam.it

Giovanni Gandaglia (BS)

cell. 339.5233693
e-mail: giovanni.gandaglia@cosapam.it

Nicola Messetti (BS-CR)

cell. 348.3809058
e-mail: nicola.messetti@cosapam.it

Salvatore Reale (BS)

cell. 347.1520241
e-mail: salvatore.reale@cosapam.it

Stefano Montresor (MN)

cell. 348.4461718
e-mail: stefano.montresor@cosapam.it

Fabio Tamassia (MN)

cell. 329.9628106
e-mail: fabio.tamassia@cosapam.it

Luciano Remondini (MN)

cell. 333.4575418
e-mail: luciano.remondini@cosapam.it

Lorenzo Remondini (MN)

cell. 347.2921769
e-mail: lorenzo.remondini@cosapam.it

Franco Monteleone (PV)

cell. 333.2701964
e-mail: franco.monteleone@cosapam.it

Andrea Bruschi (PV)

cell. 329.1118829
e-mail: andrea.bruschi@cosapam.it

Veneto - Friuli - Trentino Alto Adige

Stefano Montresor (Friuli)

cell. 348.4461718
e-mail: stefano.montresor@cosapam.it

Luciano Remondini (PD-VR)

cell. 333.4575418
e-mail: luciano.remondini@cosapam.it

Lorenzo Remondini (VE-TV-VI)

cell. 347.2921769
e-mail: lorenzo.remondini@cosapam.it

Giorgio Tomasoni (TN-BZ)

cell. 335.6175125
e-mail: giorgio.tomasoni@cosapam.it

Piemonte

Franco Monteleone (VB-NO-AL-VC)

cell. 333.2701964
e-mail: franco.monteleone@cosapam.it

Gianmario Ravera (TO-CN)

cell. 333.1078959
e-mail: gianmario.ravera@cosapam.it

Emilia Romagna

Franco Monteleone (PC)

cell. 333.2701964
e-mail: franco.monteleone@cosapam.it

Andrea Bruschi (PC)

cell. 329.1118829
e-mail: andrea.bruschi@cosapam.it

BEST SIREs s.r.l.

Tel. 02.7532954 - Fax 02.7532283
e-mail: best.sires@tiscali.it

Claudio Amovilli (RE-PR)

cell. 336.648137
e-mail: claudio.amovilli@cosapam.it

Fiorindo Anceschi (RE-PR)

cell. 348.3141453

Fabio Tamassia (RE)

cell. 329.9628106
e-mail: fabio.tamassia@cosapam.it

Roberto Miani (MO)

cell. 336.424420
e-mail: roberto.miani@cosapam.it

Lorenzo Remondini (BO)

cell. 347.2921769
e-mail: lorenzo.remondini@cosapam.it

Lazio - Toscana - Campania

Antonio Vagniluca (GR-RM-FR-LI-RV)

cell. 347.1825048
e-mail: antonio.vagniluca@cosapam.it

Lorenzo Romei (FR-LT)

cell. 389.1735659
e-mail: lorenzo.romei@cosapam.it

Silvano Monachesi (BN-SA-AV)

cell. 335.7815772
e-mail: silvano.monachesi@cosapam.it

Umbria - Marche - Abruzzo Molise - Puglia - Basilicata

Silvano Monachesi

cell. 335.7815772
e-mail: silvano.monachesi@cosapam.it

Sardegna

Massimo Brognoli

cell. 335.455190
e-mail: massimo.brognoli@cosapam.it

Calabria

Francesco Lento

cell. 328.4399991
e-mail: francesco.lento@cosapam.it

Sicilia

Emanuele Burgaletta

cell. 335.337490
e-mail: emanuele.burgaletta@cosapam.it



Seguici su Facebook e Instagram
clicca "MI PIACE" sulla pagina Cosapam



Scarica gratuitamente
la APP Cosapam



Co.S.A.P.A.M. Soc. Coop.

Via Fratelli Rossi Ettore ed Ercole Sante n.10/12 - 26826 Secugnago (LODI)

Tel 0377.807835 | Fax 0377.807843

www.cosapam.it | email info@cosapam.it