



# Victorious



US003126479524 RIVER VALLEY VICTORIOUS-ET  
BARNABAS X IATOLA X DUAISEOIR

- **6° A TIPO +2.0**
- **5° A JUI +21.8**
- **VACCHE DA SHOW**
- **Positivo a Fertilità Seme SCR +1.1**
- **Dalla strepitosa famiglia della Huronia Centurian Veronica EX 97**

Kcaseina  
**BB**

BETAcaseina  
**A2A2**

VICTORIOUS - CDCB-S 04/2024		
JPI	-8	NMS -68
LATTE	-736	Attendibilità % 99
Grasso %	0,15	GRT -4
Proteine %	0,11	PRT -5
Figlie	3064	Allevamenti 772
Valutazione Morfologica / Gestionale CDCB-S/AJCA		
TIPO	2,00	Ind. Mammella 21,80
Longevità	0,2	Cellule S. 3,05

Dati USA aprile 2024

VICTORIOUS / 04/24 - CDCB-S/AJCA		
Statura		1,50
Forza anteriore		0,30
Angolosità		1,20
Angolo groppa		-0,30
Ampiezza groppa		1,00
Arti di lato		-0,70
Tallone		0,20
Mammella ant.		2,90
Mammella post. Alt.		2,40
Mammella larghezza		0,90
Legamento		0,70
Piano mammella		2,90
Pos. Cap. ant.		2,40
Pos. Cap. post.		2,00
Capeczoli dim.		-1,20
1803 figlie in 545 all.	-1	0 +1 +2



# Jake



US003219392675 GOFF S-S-I NAVIDAD JAKE-ET  
NAVIDAD {6} X DISCO X PHAROAH

- **TOP A TIPO +1.5**
- **Positivo a PL +4.1**
- **Positivo a Fertilità Figlie DPR +0.3**

Kcaseina  
**BB**

BETAcaseina  
**A2A2**

JAKE - CDCB-S 04/2024		
JPI	152	NMS 637
LATTE	722	Attendibilità % 78
Grasso %	0,12	GRT 61
Proteine %	0,09	PRT 46
Figlie	0	Allevamenti 0
Valutazione Morfologica / Gestionale CDCB-S/AJCA		
TIPO	1,50	Ind. Mammella 13,40
Longevità	4,1	Cellule S. 2,93

Dati USA aprile 2024

JAKE / 04/24 - CDCB-S/AJCA		
Statura		1,20
Forza anteriore		0,70
Angolosità		1,50
Angolo groppa		-0,40
Ampiezza groppa		1,00
Arti di lato		0,50
Tallone		0,70
Mammella ant.		1,30
Mammella post. Alt.		0,80
Mammella larghezza		1,20
Legamento		0,70
Piano mammella		0,00
Pos. Cap. ant.		1,50
Pos. Cap. post.		0,70
Capeczoli dim.		0,50
0 figlie in 0 all.	-1	0 +1 +2



# Stearns



US003210208438 BLACK LABEL SHOCKER STEARNS  
SHOCKER X LEMONHEAD X BLADE

- **OTTIMO A MAMMELLA JUI +16.3**
- **TOP 10 A JPI**
- **Positivo a PL +3.0**
- **Positivo a Fertilità Figlie DPR +0.4**
- **Toro Mastitis Resistant**

Kcaseina  
**BB**

BETAcaseina  
**A2A2**

STEARNS - CDCB-S 04/2024		
JPI	154	NMS 543
LATTE	1232	Attendibilità % 92
Grasso %	-0,06	GRT 46
Proteine %	0,01	PRT 48
Figlie	80	Allevamenti 14
Valutazione Morfologica / Gestionale CDCB-S/AJCA		
TIPO	1,30	Ind. Mammella 16,30
Longevità	3,0	Cellule S. 2,91

Dati USA aprile 2024

STEARNS / 04/24 - CDCB-S/AJCA		
Statura		1,60
Forza anteriore		0,50
Angolosità		1,50
Angolo groppa		1,30
Ampiezza groppa		0,80
Arti di lato		-0,20
Tallone		0,60
Mammella ant.		1,40
Mammella post. Alt.		1,40
Mammella larghezza		0,90
Legamento		0,00
Piano mammella		0,80
Pos. Cap. ant.		1,50
Pos. Cap. post.		1,10
Capeczoli dim.		-0,10
11 figlie in 3 all.	-1	0 +1 +2



# Big Red

new

SexedSemen

US003232102810 VICTORY RHONDAS BIG RED-ET  
BANCROFT X LEXICON X SAMBO

- **ECCELLENTE A MAMMELLA JUI +21.2**
- **Positivo a PL +2.3**
- **Madre nella foto EX 93, Bisonna EX 94**

Kcaseina  
**BB**

BETAcaseina  
**A2A2**

BIG RED - CDCB-S 04/2024		
JPI	74 NMS	260
LATTE	277 Attendibilità %	79
Grasso %	-0,01 GRT	12
Proteine %	0,06 PRT	24
Figlie	0 Allevamenti	0
Valutazione Morfologica / Gestionale CDCB-S/AJCA		
TIPO	1,50 Ind. Mammella	21,20
Longevità	2,3 Cellule S.	2,98

Dati USA aprile 2024

BIG RED / 04/24 - CDCB-S/AJCA			
Statura			0,80
Forza anteriore			0,50
Angolosità			1,20
Angolo groppa			0,20
Ampiezza groppa			0,70
Arti di lato			-0,80
Tallone			1,20
Mammella ant.			2,60
Mammella post. Alt.			2,00
Mammella larghezza			1,50
Legamento			1,00
Piano mammella			1,50
Pos. Cap. ant.			1,40
Pos. Cap. post.			1,30
Capezzoli dim.			-0,30
0 figlie in 0 all.	-1	0	+1 +2



# Firstcut

SexedSemen

US003209722037 DUPAT FIRSTCUT-ET  
HOLEINONE X FEARLESS X SPARKY

- **TOP A TIPO +2,1**
- **TOP A JUI +20,1**
- **Positivo a PL +3.3**
- **La madre nella foto è Dupat Fearless EX93**
- **5 generazioni di EX e VG tutte con carriera produttiva sopra i 450q**

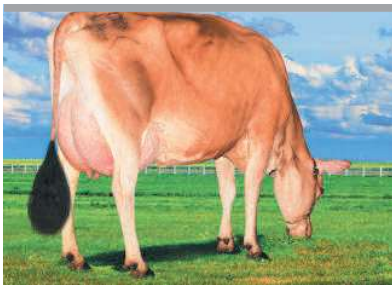
Kcaseina  
**BB**

BETAcaseina  
**A2A2**

FIRSTCUT - CDCB-S 04/2024		
JPI	123 NMS	503
LATTE	929 Attendibilità %	79
Grasso %	0,00 GRT	46
Proteine %	0,04 PRT	43
Figlie	0 Allevamenti	0
Valutazione Morfologica / Gestionale CDCB-S/AJCA		
TIPO	2,10 Ind. Mammella	20,10
Longevità	3,3 Cellule S.	3,00

Dati USA aprile 2024

FIRSTCUT / 04/24 - CDCB-S/AJCA			
Statura			1,90
Forza anteriore			1,10
Angolosità			2,50
Angolo groppa			-0,90
Ampiezza groppa			1,10
Arti di lato			-0,40
Tallone			1,20
Mammella ant.			1,50
Mammella post. Alt.			2,40
Mammella larghezza			1,70
Legamento			1,20
Piano mammella			1,20
Pos. Cap. ant.			0,60
Pos. Cap. post.			0,40
Capezzoli dim.			0,60
0 figlie in 0 all.	-1	0	+1 +2



# JX Maldini {4}

SexedSemen

US003135124483 JX FARIA BROTHERS MALDINI {4}-ET  
MESSI{5} X MAGNUM X TARGET

- **OTTIMO A TITOLI %**
- **Madre EX 90, Nonna VG 88 Bisonna EX 92**
- **Ideale sulle Chrome, Oliver-P e Disco**

Kcaseina  
**BB**

BETAcaseina  
**A2A2**

JX MALDINI {4} - CDCB-S 04/2024		
JPI	40 NMS	254
LATTE	235 Attendibilità %	99
Grasso %	0,20 GRT	55
Proteine %	0,03 PRT	16
Figlie	2137 Allevamenti	92
Valutazione Morfologica / Gestionale CDCB-S/AJCA		
TIPO	0,60 Ind. Mammella	9,10
Longevità	-0,2 Cellule S.	2,94

Dati USA aprile 2024

JX MALDINI {4} / 04/24 - CDCB-S/AJCA			
Statura			0,00
Forza anteriore			0,30
Angolosità			0,30
Angolo groppa			0,70
Ampiezza groppa			0,50
Arti di lato			0,80
Tallone			-0,20
Mammella ant.			1,10
Mammella post. Alt.			-0,10
Mammella larghezza			-1,00
Legamento			1,00
Piano mammella			0,90
Pos. Cap. ant.			1,60
Pos. Cap. post.			1,80
Capezzoli dim.			-0,20
516 figlie in 48 all.	-1	0	+1 +2



# Chrome



US003012423929 RIVER VALLEY CECE CHROME-ET  
CRITIC-P x CELEBRITY x LYON

- **TORO COMPLETO CHE TRASMETTE FIGLIE STRAORDINARIE**
- Madre EX 90, Nonna EX 94 Bisnonna EX 90

CHROME - CDCB-S 04/2024			
JPI	71	NMS	280
LATTE	534	Attendibilità %	99
Grasso %	0,02	GRT	30
Proteine %	-0,01	PRT	17
Figlie	26383	Allevamenti	2439
Valutazione Morfologica / Gestionale CDCB-S/AJCA			
TIPO	1,90	Ind. Mammella	17,90
Longevità	1,5	Cellule S.	2,89

CHROME / 04/24 - CDCB-S/AJCA			
Statura			0,70
Forza anteriore			-0,90
Angolosità			1,80
Angolo groppa			-0,50
Ampiezza groppa			0,30
Arti di lato			0,70
Tallone			-0,10
Mammella ant.			1,80
Mammella post. Alt.			1,70
Mammella larghezza			1,90
Legamento			1,80
Piano mammella			1,40
Pos. Cap. ant.			2,50
Pos. Cap. post.			2,20
Capeczoli dim.			-0,10
11444 figlie in 1043 all.	-1	0	+1 +2

Kcaseina  
**BB**

BETAcaseina  
**A2A2**



# Oliver-P

US000067184544 DUTCH HOLLOW OLIVER-P  
VALENTINO X MIK-P X LEGION

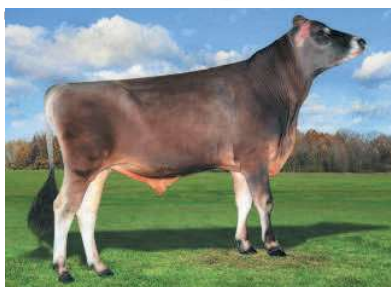
- **LO SPECIALISTA A MAMMELLA**
- Ottimo a mammella JUI +20.2
- Positivo a PL +1.4
- Madre EX 93, Nonna EX 92
- Accoppiamenti ideali sulle figlie di Dimension e Chrome

OLIVER-P - CDCB-S 04/2024			
JPI	12	NMS	144
LATTE	362	Attendibilità %	99
Grasso %	0,00	GRT	18
Proteine %	-0,04	PRT	4
Figlie	13881	Allevamenti	1753
Valutazione Morfologica / Gestionale CDCB-S/AJCA			
TIPO	1,30	Ind. Mammella	20,20
Longevità	1,4	Cellule S.	3,03

OLIVER-P / 04/24 - CDCB-S/AJCA			
Statura			0,20
Forza anteriore			0,10
Angolosità			0,80
Angolo groppa			1,40
Ampiezza groppa			0,10
Arti di lato			-0,10
Tallone			0,60
Mammella ant.			1,00
Mammella post. Alt.			2,30
Mammella larghezza			1,70
Legamento			0,10
Piano mammella			1,00
Pos. Cap. ant.			0,00
Pos. Cap. post.			0,50
Capeczoli dim.			-0,30
5090 figlie in 800 all.	-1	0	+1 +2

Kcaseina  
**BB**

BETAcaseina  
**A2A2**



# JX Corsair {5}



K caseina **BB** + Beta Latto Globulina **BB** = **4B**

US003213193868 JX PRIMUS ROWAN CORSAIR {5}-ET  
ROWAN X ENZO {3} X LEMONHEAD

- **OTTIMO A MAMMELLA**
- JUI +19.4
- Ottimo a PL +3.9
- Ottima Fertilità Seme SCR +1.7

JX CORSAIR {5} - CDCB-S 04/2024			
JPI	162	NMS	613
LATTE	750	Attendibilità %	79
Grasso %	0,13	GRT	66
Proteine %	0,06	PRT	41
Figlie	0	Allevamenti	0
Valutazione Morfologica / Gestionale CDCB-S/AJCA			
TIPO	1,60	Ind. Mammella	19,40
Longevità	3,9	Cellule S.	2,88

JX CORSAIR {5} / 04/24 - CDCB-S/AJCA			
Statura			2,20
Forza anteriore			0,30
Angolosità			0,50
Angolo groppa			-0,60
Ampiezza groppa			0,70
Arti di lato			-1,20
Tallone			1,70
Mammella ant.			3,60
Mammella post. Alt.			2,00
Mammella larghezza			0,00
Legamento			0,90
Piano mammella			3,80
Pos. Cap. ant.			1,00
Pos. Cap. post.			0,70
Capeczoli dim.			0,40
0 figlie in 0 all.	-1	0	+1 +2

Kcaseina  
**BB**

BETAcaseina  
**A2A2**

Dati USA aprile 2024



# JX Cordoba {5} new

SexedSemen

US003213193864 JX PRIMUS CLOSER CORDOBA {5}-ET  
CLOSER X ENZO {3} X LEMONHEAD

- **OTTIMO A MAMMELLA JUI +19.0**
- **Positivo a PL +1.4**
- **Positivo a Fertilità Figlie DPR +0.9**

Kcaseina  
**BB**

BETAcaseina  
**A2A2**

JX CORDOBA {5} - CDCB-S 04/2024		
JPI	120 NMS	430
LATTE	796 Attendibilità %	79
Grasso %	0,08 GRT	57
Proteine %	-0,01 PRT	27
Figlie	0 Allevamenti	0
Valutazione Morfologica / Gestionale CDCB-S/AJCA		
TIPO	1,20 Ind. Mammella	19,00
Longevità	1,4 Cellule S.	2,96

Dati USA aprile 2024

JX CORDOBA {5} / 04/24 - CDCB-S/AJCA		
Statura		1,20
Forza anteriore		0,60
Angolosità		0,70
Angolo groppa		-1,20
Ampiezza groppa		1,10
Arti di lato		-0,60
Tallone		1,10
Mammella ant.		2,40
Mammella post. Alt.		1,30
Mammella larghezza		0,00
Legamento		0,50
Piano mammella		2,10
Pos. Cap. ant.		1,70
Pos. Cap. post.		1,10
Capezzoli dim.		0,20
0 figlie in 0 all.	-1	0 +1 +2



# Starlord

SexedSemen

US003141725644 PRIMUS CRAZE STARLORD-ET  
CRAZE X JX PFLEX {5} X DETERMINATE

- **5° A LONGEVITÀ PL +6.1**
- **Ottimo a mammella JUI +19.8**
- **Positivo a Fertilità Figlie DPR +1.0**
- **Toro Mastitis Resistant**

Kcaseina  
**BB**

BETAcaseina  
**A2A2**

STARLORD - CDCB-S 04/2024		
JPI	146 NMS	591
LATTE	430 Attendibilità %	99
Grasso %	0,13 GRT	48
Proteine %	0,01 PRT	18
Figlie	2935 Allevamenti	168
Valutazione Morfologica / Gestionale CDCB-S/AJCA		
TIPO	1,20 Ind. Mammella	19,80
Longevità	6,1 Cellule S.	2,90

Dati USA aprile 2024

STARLORD / 04/24 - CDCB-S/AJCA		
Statura		0,90
Forza anteriore		-0,10
Angolosità		-0,10
Angolo groppa		0,40
Ampiezza groppa		-0,20
Arti di lato		-0,30
Tallone		1,10
Mammella ant.		2,20
Mammella post. Alt.		1,40
Mammella larghezza		0,20
Legamento		0,50
Piano mammella		2,60
Pos. Cap. ant.		1,50
Pos. Cap. post.		0,90
Capezzoli dim.		1,40
807 figlie in 88 all.	-1	0 +1 +2



# Megapower

SexedSemen

US003012423848 RIVER VALLEY PF MEGAPOWER-ET  
MEGATRON X TBONE X ABE{6}

- **PEDIGREE FUORILINEA**
- **Positivo a mammella JUI +15.5**
- **7 generazioni di vacche EX e VG**
- **Accoppiamento ideale sulle Valentino, Chrome e Oliver-P**

Kcaseina  
**BB**

BETAcaseina  
**A2A2**

MEGAPOWER - CDCB-S 04/2024		
JPI	42 NMS	198
LATTE	293 Attendibilità %	99
Grasso %	0,15 GRT	47
Proteine %	0,02 PRT	15
Figlie	4935 Allevamenti	639
Valutazione Morfologica / Gestionale CDCB-S/AJCA		
TIPO	1,20 Ind. Mammella	15,50
Longevità	0,3 Cellule S.	3,21

Dati USA aprile 2024

MEGAPOWER / 04/24 - CDCB-S/AJCA		
Statura		1,60
Forza anteriore		0,70
Angolosità		1,20
Angolo groppa		-0,20
Ampiezza groppa		0,20
Arti di lato		0,50
Tallone		-0,10
Mammella ant.		1,80
Mammella post. Alt.		1,60
Mammella larghezza		0,90
Legamento		1,40
Piano mammella		0,40
Pos. Cap. ant.		0,80
Pos. Cap. post.		0,20
Capezzoli dim.		1,90
1273 figlie in 290 all.	-1	0 +1 +2