



# Derek

US003142352977 S-S-I PR CHARLEY DEREK-ET TR TP TC TL TD

nato 01/07/2017

Charley x (VG 86) 1stClass x (EX 90 DOM) Supsire x (VG 87 DOM) Bookem x (VG 86 DOM) Shottle x (VG 86 DOM) O Man x (EX 90 GMD DOM) Manat

CHARLEY	X	1ST CLASS	X	SUPERSIRE	X	BOOKEM
SUPERSHOT x MOGUL		S-S-I 1stcls Maya 11148-ET		S-S-I Supsire Miri 8679-ET		S-S-I Bookem Modesto7269-ET
		VG 86 – VG MAMMELLA		EX 90 – EX MAMMELLA		VG 87 – VG MAMMELLA
		2.03 305 10.900 Kg 4.1% 3.3%		2.00 365 19.422 Kg 3.5% 3.1%		3.03 364 13.472 Kg 3.7% 3.6%

- 4° TORO IN ITALIA
- 7° A LONGEVITÀ
- TOP 20 A CELLULE S. IN ITALIA

- 4° TORO A IESE IN ITALIA
- TOP TRATTI SALUTE WT\$ +188 E DWP\$ +1081

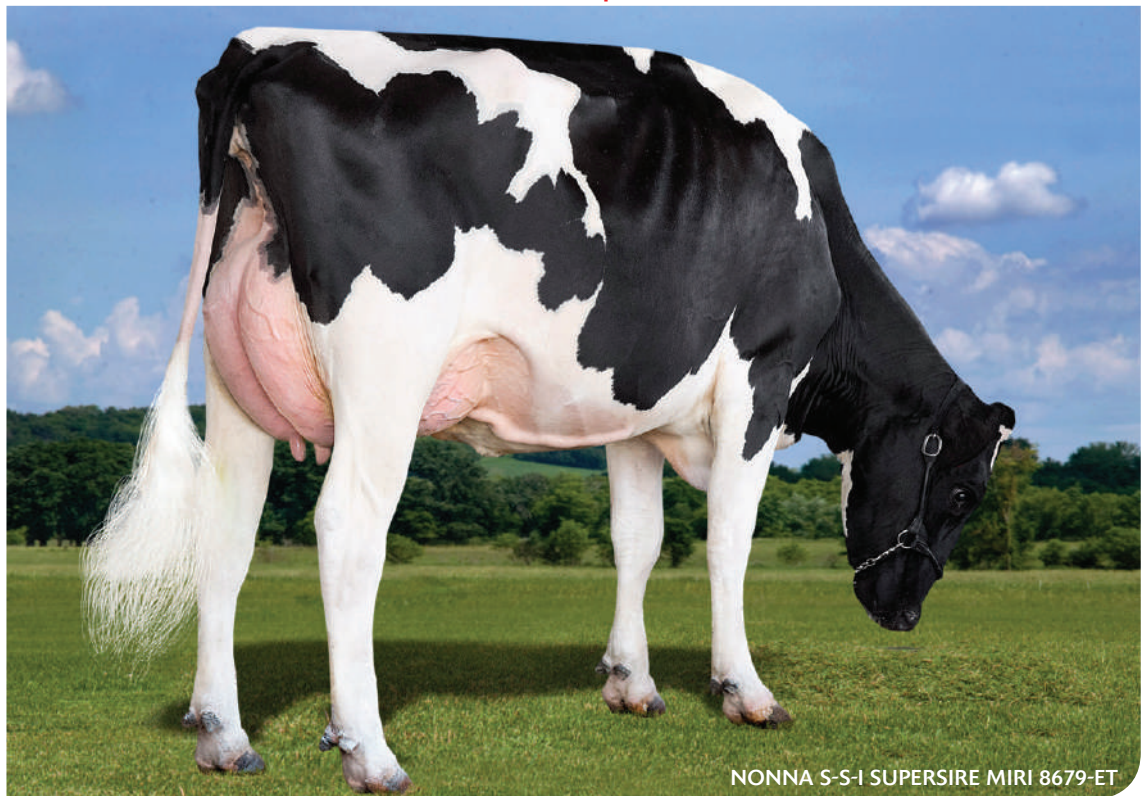
FERTILITÀ FIGLIE  
**+3,9**

TORO PER  
MANZE

Kcaseina  
**BB**

BETAcaseina  
**A2A2**

GPFT  
**4702**



NONNA S-S-I SUPSIRE MIRI 8679-ET

Genomici GPFT



Dati Produttivi ANAFI - 12/2018				<b>GPFT 4702</b>
LATTE	1688	Attendibilità %	75	
Grasso %	0,19	GRT	82	
Proteine %	0,13	PRT	72	
Figlie	0	All.	0	
Valutazione Morfologica				
TIPO	1,91	Ind.Mammella	2,82	
Indice Arti/Piedi	3,51	Attendibilità %	69	
Valutazione Gestionale				
Longevità	128	Cellule S.	115	
Facilità Parto				
Parto	113	Att.%	66	n° oss. 0

DEREK / VALUTAZIONE LINEARE 12/18 - ANAFI				
Statura				1,52
Forza anteriore				0,33
Profondità				0,25
Angolosità				1,51
Angolo groppa				0,20
Ampiezza groppa				0,55
Arti di lato				-1,44
Arti da dietro				2,87
Tallone				2,94
Mammella ant.				3,16
Mammella post. alt.				2,61
Mammella larghezza				1,83
Legamento				3,40
Piano mammella				3,15
Pos. cap. ant.				1,42
Pos. cap. post.				2,62
Capezzoli dim.				-0,22
0 figlie in 0 all.	-1	0	+1	+2

Dati ITA dicembre 2018