



Maxwell P

US003138037576 S-S-I MARKLEY MAXWELL P-ET TR PC TC TY TV TL TD nato 16/09/2016

Markley x Eraser x (VG 89 DOM) Supersire x (VG 87 DOM) Bookem x (VG 86 DOM) Shottle x (VG 86 DOM) O-Man

MARKLEY	X	ERASER-P	X	SUPERSIRE	X	BOOKEM
MONTROSS x GABOR		S-S-I Erasr Maci 10932-P-ET		S-S-I Supsire Miri 8679-ET		S-S-I Bookem Modesto7269-ET
		n.d.		VG 89 – EX MAMMELLA		VG 87 – VG MAMMELLA
		1.11 305 11.564 Kg 4.4% 3.2%		2.00 365 19.422 Kg 3.5% 3.0%		3.03 364 13.472 Kg 3.7% 3.6%

- MIGLIORATORE DI TUTTI I TRATTI
- PEDIGREE ALTERNATIVO

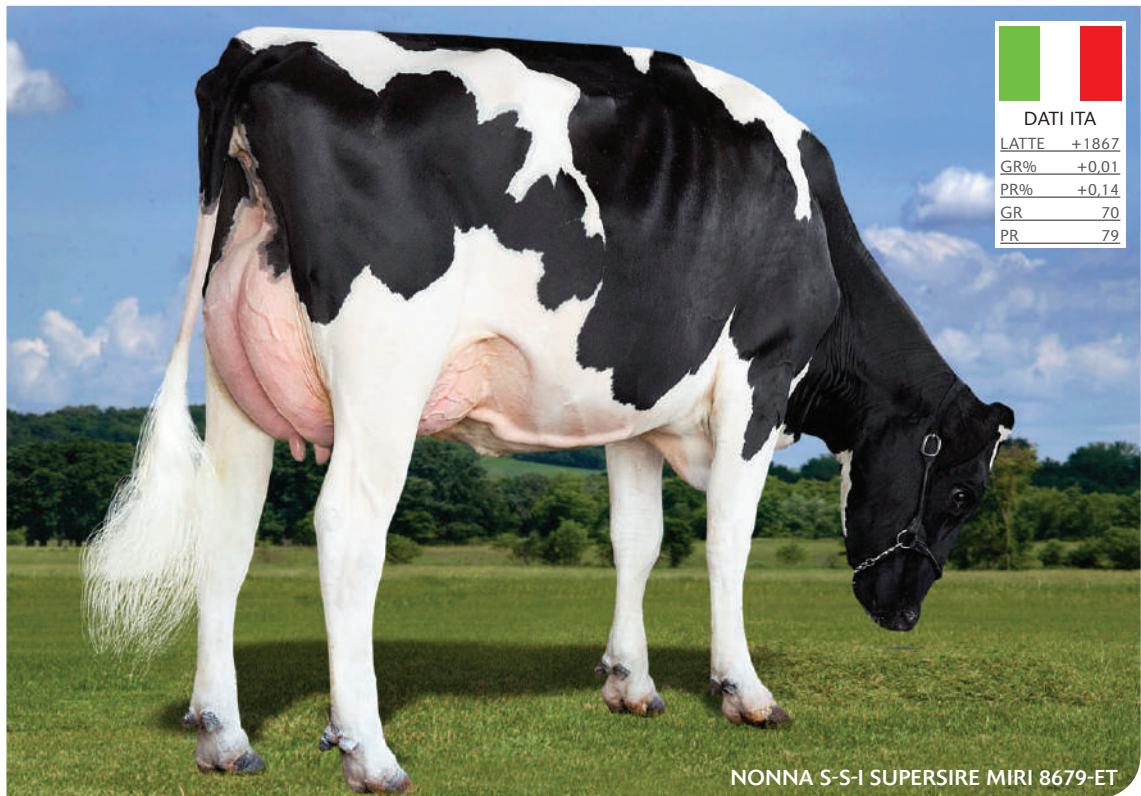
- TORO POLLED ETEROZIGOTE

FERTILITÀ FIGLIE
+1,3

TORO PER
MANZE

Kcaseina
BB

BETAcaseina
A2A2



Dati Produttivi - USDA 08/2018		GTPI 2644	
LATTE	1786	Attendibilità %	77
Grasso %	0,04	GRT	77
Proteine %	0,05	PRT	70
Figlie	0	Allevamenti	0
Valutazione Morfologica HFA			
TIPO	1,77	Ind.Mammella	2,08
Ind. Arti/Piedi	0,95	Attendibilità %	75
Valutazione Gestionale HFA			
Longevità	4,3	Cellule S.	2,86
Dati Produttivi			
Latte Kg	0	EFF. AL.	191
		Net Merit	781
Facilità Parto			
Parto	7,1	Att.%	69
		n°.oss.	3

MAXWELL P / VALUTAZIONE LINEARE 08/18 - HFA	
Statura	1,60
Forza anteriore	1,15
Profondità	0,77
Angolosità	1,32
Angolo groppa	1,54
Ampiezza groppa	1,43
Arti di lato	-1,75
Arti da dietro	0,87
Tallone	1,56
Mammella ant.	1,66
Mammella post. alt.	4,15
Mammella larghezza	3,82
Legamento	1,30
Piano mammella	0,67
Pos. cap. ant.	-0,38
Pos. cap. post.	0,39
Capezzoli dim.	0,96
0 figlie in 0 all.	-1 0 +1 +2

Dati USA agosto 2018