

Jacoby

US003013614066 nato 24/03/2014

CYCLE DOORMAN JACOBY-ET TR TP TV TL TY TD

Doorman x (EX 90) Gold Chip x (GP 83) Lion King RC x (GP 84) Lawn Boy P Red x (VG 87) Jordan Red

- AL TOP DELLE CLASSIFICHE A TIPO DI TUTTO IL MONDO

• Positivo a Fertilità Seme con SCR +0,7

BETAcaseina
A2A2



DATI USA
TIPO +3,87
ARTI +1,79
ICM +3,15

Madre Bryerquart Gchip Jail-P



Dati Produttivi – Canada 08/2018		GLPI 2807	
LATTE	82	Attendibilità%	81
Grasso %	0,12	GRT	16
Proteine %	-0,02	PRT	0
Figlie	0	All.	0
Valutazione Morfologica – Canada			
TIPO	16	Ind. Mammella	15
Indice Arti/Piedi	10	Attendibilità%	78
Valutazione Gestionale			
Longevità	105	Cellule S.	108
Facilità parto			
Parto	94	Att. %	94

Jacoby / Valutazione Lineare 08/18 - Canada				
Statura			11	
Forza Anteriore			9	
Profondita'			3	
Angolosita'			6	
Angolo Groppa			0	
Ampiezza Groppa			11	
Arti Post.(Lato)			0	
Arti Post.(Dietro)			10	
Tallone			7	
Mammella Ant.			16	
Mammella Post.Alt.			10	
Mammella Post.Larg.			8	
Legamento			3	
Piano Mammella			15	
Pos. Cap. Ant.			13	
Pos. Cap. Post.			8	
Capezzoli Dim.			-3	
0 figlie in 0 all.	-5	0	+5	+10

Dempsey

US000061083609

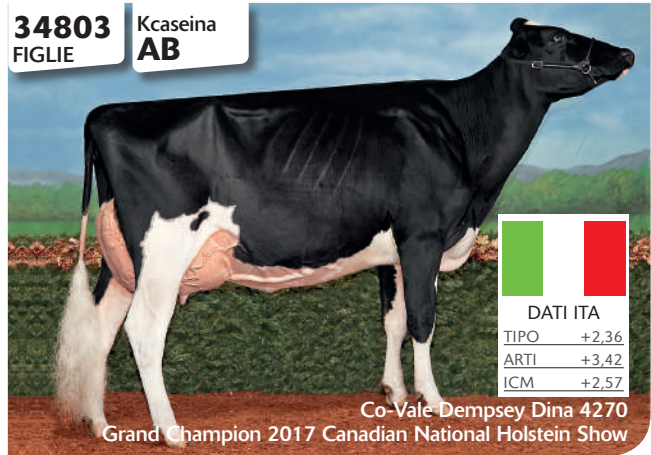
LIRR DREW DEMPSEY TR TV TL TY TD

Goldwyn x (VG 88) Derry x (EX 90 DOM) Mtoto x (EX 90 DOM) Remarkable x (EX 90 GMD DOM) Elton

- 3° TORO A CONFORMAZIONE IN CANADA

34803
FIGLIE

Kcaseina
AB



DATI ITA
TIPO +2,36
ARTI +3,42
ICM +2,57

Co-Vale Dempsey Dina 4270
Grand Champion 2017 Canadian National Holstein Show



Dati Produttivi – Canada 08/2018		GLPI 2841	
LATTE	-231	Attendibilità%	99
Grasso %	0,28	GRT	22
Proteine %	0,23	PRT	19
Figlie	13092	All.	3147
Valutazione Morfologica – Canada			
TIPO	14	Ind. Mammella	10
Indice Arti/Piedi	12	Attendibilità%	99
Valutazione Gestionale			
Longevità	107	Cellule S.	108
Facilità parto			
Parto	99	Att. %	99

Dempsey / Valutazione Lineare 08/18 - Canada				
Statura			8	
Forza Anteriore			8	
Profondita'			2	
Angolosita'			6	
Angolo Groppa			3	
Ampiezza Groppa			6	
Arti Post.(Lato)			-3	
Arti Post.(Dietro)			8	
Tallone			5	
Mammella Ant.			5	
Mammella Post.Alt.			6	
Mammella Post.Larg.			10	
Legamento			10	
Piano Mammella			5	
Pos. Cap. Ant.			0	
Pos. Cap. Post.			3	
Capezzoli Dim.			-4	
11.666 figlie in 2743 all.	-5	0	+5	+10

Dati CAN agosto 2018

Dati CAN agosto 2018

Show Type