

SUPERDAY È... SUPER!



PFT 4647 - 980 FIGLIE - KC BB

+1614 LATTE +0,17 PR% +76 PRT +1,50 ICM +1,70 ARTI E PIEDI

+109 LONG. +104 FERTILITÀ FIGLIE PARTI FACILI

PRODUZIONE MEDIA DELLE 980 FIGLIE

13.912 kg 4,40 Gr% 3,40 Pr%

SPECIALE PFT Aprile 2024

Speciale PFT Aprile 2024
 Con noi sempre in vetta.

SUPERDAY È... SUPER!

PFT 4647 - 980 FIGLIE - KC BB
 +1614 LATTE +0,17 PR% +76 PRT +1,50 ICM +1,70 ARTI E PIEDI
 +109 LONG. +104 FERTILITÀ FIGLIE PARTI FACILI
 PRODUZIONE MEDIA DELLE 980 FIGLIE
 13.912 kg 4,40 Gr% 3,40 Pr%

WORLD WIDE SIRES, LTD.

I MIGLIORI TORI PROVATI E GENOMICI A PFT, IES€ E ICS-PR€

PROVATI	PFT	PROVATI	IES€	PROVATI	ICS-PR€
SUPERDAY	4647	SUPERDAY	988	SUPERDAY	1058
GENUINE	4638	GENUINE	977	GENUINE	1021
TROOPER	4494	RICOCHET	975	TOPSTONE	922
RICOCHET	4400	TOPSTONE	967	RUPERT	902
PARSLY	4379	TROOPER	939	PARSLY	895

GENOMICI	PFT	GENOMICI	IES€	GENOMICI	ICS-PR€
DUBLIN	5131	WATSON	1350	MCCLUNE	1450
SNOOPY	5093	DUBLIN	1238	DUBLIN	1449
WATSON	5070	TUSTIN	1217	SNOOPY	1379
MCCLUNE	4985	PAYDAY	1209	TUSTIN	1346
T REX	4976	BOATSHOW	1201	T REX	1299

Indice generale

49	ALLGONE-PP		39	GORDON			64	RAITON	
50	AMEN-PP		38	HARDY			67	REALE	
32	ANTONY		40	HAVEFUN-RED			44	REBEL-RED	
4	BARCLAY		11	HELIX			23	RENEGADE	
5	BIG DOLLARS		41	HUCK			25	RICOCHET	
6	BIGSHOT		55	HYPNOTIC			26	RUPERT	
51	BOATSHOW		56	IMPACT			66	SAVE RED	
31	CANDY-PP		10	JAMARCO			48	SAY RED PP	
24	CAPONE		57	KAHN			18	SERTOLI	
52	CATEYE		59	KAREEM			47	SLEDGEHAMMER	
30	CHEW-P		12	MAGELLAN			46	SNOOPY	
33	CHOICES		42	MAXVILLE			68	SPINAL TAP	
34	COLOBUS		43	MCCLUNE			21	SUPERDAY	
7	DAMIR		13	MOONSHINER			69	T REX	
53	DATELAND		58	NEPTUN			72	TAMBORINE	
16	DOC		19	PARSLY			70	TASER	
35	DUBLIN		61	PAYDAY			71	TEK	
17	DURAN		45	PEARCE			20	TIBOR	
37	EARNEST BASS		60	PEPPY			22	TOPSTONE	
54	EAST		62	PLAYOFF-P			15	TROOPER	
36	EYE CANDY		63	PYLER			73	TUSTIN	
8	FOXCATCHER		65	PYRO			74	WATSON	
9	GENUINE		14	RAGER-RED			75	ZAFAR P RED	

AGGIORNAMENTO BASE GENETICA IN ITALIA – APRILE 2024

Come ogni anno, con l'uscita dati di aprile, in Italia si aggiorna la base genetica. Le vacche di riferimento per aggiornare la base sono quelle nate dal 2016 al 2018. La media delle performances di queste vacche per ogni carattere definisce la base genetica di riferimento (il punto 0) per calcolare il valore genetico dei tori.

VARIAZIONI MEDIE PER CAMBIO BASE GENETICA IN ITALIA - APRILE 2024

Carattere	Variatione
PFT	-158.96*
IES€	-71.78
ICS-PR€	-97.44
Latte	-135.06
Grasso kg	-6.04
Proteina kg	-5.76
Grasso %	0.00
Proteina %	-0.02
Tipo	-0.14
ICM	-0.22
IAP	-0.10
SCS	-0.40
Longevità	-0.62
Fertilità Figlie	-0.22
BCS	0.24

Carattere	Variatione
Statura	-0.08
Forza	-0.04
Profondità	-0.02
Angolosità	-0.06
Larghezza groppa	-0.06
Angolo groppa	0.04
Arti visti di lato	0.00
Altezza tallone	-0.06
Arti visti da dietro	-0.06
Forza attacco anteriore	-0.12
Altezza attacco posteriore	-0.10
Larghezza attacco posteriore	-0.06
Legamento	-0.08
Profondità mammella	-0.12
Posizione capezzoli anteriori	-0.06
Posizione capezzoli posteriori	-0.04
Dimensione capezzoli	0.02

* All'Indice PFT si applica una costante per rendere confrontabili anni diversi.
La variazione è quindi pari a 0.

BARCLAY

7HO14804 - US003132923889

PENN-ENGLAND BARCLAY TR TP TM TC TY TV TL TD TE nato 12/02/2018

BUBBA X (EX 91 DOM) RUBICON X (EX 90 DOM) SUPER X (EX 92 DOM) BAXTER X (EX 91) GARRISON



BUBBA X	RUBICON X	SUPER X	BAXTER
JEDI	ENGLAND-AMMON RCN BIANCA-ET	RICHMOND-FD S BARBARA-ET	RICHMOND-FD BARBIE
X	EX 91 - EX MAMMELLA	EX 90 - EX MAMMELLA	EX 92 - EX MAMMELLA
SUPERSIRE	5.09 365 18.500 kg 4.5% 3.3%	6.00 365 16.406 Kg 4.1% 2.9%	5.03 365 18.057 kg 3.1% 2.7%

- TOP 20 IN USA CON IL 97% ATTENDIBILITÀ
- OTTIMO A LATTE E TITOLI

- OTTIMA VELOCITÀ DI MUNGITURA +105
- OTTIMA FACILITÀ AL PARTO

PER MANZE

TPI
2926

FIGLIE
3266



Hilmar-D Barclay17017-ET



BARCLAY - ANAFIBJ 04/2024			
PFT	3968	IES€	682 ICS-PR€ 407
LATTE	1137	Attendibilità %	92
Grasso %	0,46	GRT	96
Proteine %	0,12	PRT	54
Figlie	3266	Allevamenti	574
Valutazione Morfologica			
TIPO	0,69	Ind. Mammella	0,88
Indice Arti/Piedi	-0,24	Attendibilità %	85
Valutazione Gestionale			
Longevità	106	Cellule S.	102
Facilità Parto			
Parto	105	Att. %	85 n° oss. 8060

Dati ITA Aprile 2024

BARCLAY / LINEARE 04/24 - ANAFIBJ			
Statura			0,62
Forza anteriore			-0,53
Profondità			0,53
Angolosità			1,95
Angolo groppa			0,85
Ampiezza groppa			1,06
Arti di lato			1,22
Arti da dietro			0,14
Tallone			-0,26
Mammella ant.			0,75
Mammella post. Alt.			1,79
Mammella larghezza			1,73
Legamento			2,12
Piano mammella			0,28
Pos. Cap. ant.			0,79
Pos. Cap. post.			1,73
Capezzoli dim.			0,08
537 figlie in 144 all.	-1	0	+1 +2

BIG DOLLARS

7HO14436 - US003141608169

KINGS-RANSOM BIG DOLLARS-ET TR TP TM TC TY TV TL TD TE nato 21/07/2017

FRAZZLED X (GP 83) SPARK X (VG 88) PREDESTINE X (EX 94 DOM) DORCY X (VG 87) BAXTER



FRAZZLED X	SPARK X	PREDESTINE X	DORCY
JOSUPER X	KINGS-RANSOM SPARK DECORATE GP 83 - VG MAMMELLA	KINGS-RANSOM PRED DEMAND-ET VG 88 - EX MAMMELLA	KINGS-RANSOM DORC DEXTRA-ET EX 94 - EX MAMMELLA
SHOTGLASS	6.06 365 16.206 Kg 3.0% 2.9%	5.02 365 16.079 Kg 4.1% 3.2%	4.08 364 18.266 kg 3.7% 3.1%

- TOP 35 A LATTE IN ITALIA
- AL TOP A LONGEVITÀ

- AL TOP A HHP\$
- PARTI FACILI

PER MANZE

Kcaseina **AB**

FIGLIE **2542**



Lars-Acres SSI 23845-ET



BIG DOLLARS - ANAFIBJ 04/2024				
PFT	3901	IESE€	799	ICS-PR€ 718
LATTE	2049	Attendibilità %	89	
Grasso %	-0,08	GRT	67	
Proteine %	-0,13	PRT	55	
Figlie	2542	Allevamenti	344	
Valutazione Morfologica				
TIPO	-0,04	Ind. Mammella	0,65	
Indice Arti/Piedi	-1,28	Attendibilità %	85	
Valutazione Gestionale				
Longevità	114	Cellule S.	110	
Facilità Parto				
Parto	103	Att. %	76	n° oss. 2846

Dati ITA Aprile 2024

BIG DOLLARS / LINEARE 04/24 - ANAFIBJ				
Statura				-0,23
Forza anteriore				-0,93
Profondità				-1,11
Angolosità				0,17
Angolo groppa				1,10
Ampiezza groppa				0,59
Arti di lato				0,00
Arti da dietro				-2,04
Tallone				-0,28
Mammella ant.				0,62
Mammella post. Alt.				1,54
Mammella larghezza				1,54
Legamento				1,01
Piano mammella				0,48
Pos. Cap. ant.				-0,42
Pos. Cap. post.				1,13
Capezzoli dim.				1,09
655 figlie in 91 all.	-1	0	+1	+2

BIGSHOT

14HO15154 - US003203292370

T-SPRUCE RENEGAD BIGSHOT-ET TR TP TC TY TV TL TD TE nato 31/03/2019

RENEGADE X (GP 80) FRAZZLED X (VG 86 DOM) AHEAD X (VG 85) SHAMROCK X (VG 86 DOM) SHOTTLE



RENEGADE X	FRAZZLED X	AHEAD X	SHAMROCK
JALTAOAK	T-SPRUCE FRAZZLED 10663-ET	PEAK MENNA AHEAD 851-ET	S-S-I SHAMROCK MENNA 7392-ET
X	GP 80 - GP MAMMELLA	VG 86 - VG MAMMELLA	VG 85 - VG MAMMELLA
MILLINGTON	3.05 338 19.009 Kg 4.0% 3.1%	6.10 312 20.277 Kg 3.2% 3.0%	1.11 365 12.188 kg 4.1% 3.0%

- OTTIME PRODUZIONI
- TOP 10 HHP\$
- OTTIMA RESISTENZA ALLE MASTITI
- TOP 40 MACE LPI CANADA
- TOP 40 FERTILITÀ FIGLIE TOP 200 USA
- TOP 35 INDICE SALUTE E PROFITTO DWP\$

FERTILITÀ FIGLIE
1,0

PER
MANZE

Kcaseina
AB

TPI
2899

FIGLIE
1269



S-S-I VF BSH 12427 60755-ET



BIGSHOT - ANAFIBJ 04/2024			
PFT	4174	IES€	834 ICS-PR€ 720
LATTE	1189	Attendibilità %	87
Grasso %	0,29	GRT	78
Proteine %	0,09	PRT	53
Figlie	1269	Allevamenti	141
Valutazione Morfologica			
TIPO	0,24	Ind. Mammella	0,48
Indice Arti/Piedi	0,25	Attendibilità %	82
Valutazione Gestionale			
Longevità	107	Cellule S.	105
Facilità Parto			
Parto	100	Att. %	76 n° oss. 4896

Dati ITA Aprile 2024

BIGSHOT / LINEARE 04/24 - ANAFIBJ			
Statura			0,27
Forza anteriore			-0,25
Profondità			-0,69
Angolosità			0,56
Angolo groppa			0,31
Ampiezza groppa			0,40
Arti di lato			1,77
Arti da dietro			1,07
Tallone			-0,12
Mammella ant.			0,31
Mammella post. Alt.			0,80
Mammella larghezza			1,20
Legamento			0,59
Piano mammella			0,83
Pos. Cap. ant.			-0,09
Pos. Cap. post.			0,29
Capezzoli dim.			-0,28
189 figlie in 39 all.	-1	0	+1 +2

DAMIR

714HO00053 - IT035990918314

AQUILA CHARLEY DAMIR ET TP TY TV TL TD nato 07/11/2017

CHARLEY X (MB 89) BALISTO X (EX 90) NUMERO UNO X (MB 89) JEEVES X (EX 90) GOLDWYN

CHARLEY X	BALISTO	X	NUMERO UNO	X	JEEVES
SUPERSHOT	FALIVE AQUILA BAL. MARLENE ET		AQUILA NUMERO UNO HINDIA ET		AQUILA JEEVES DORINA
X	VG 89 - VG MAMMELLA		EX 90 - MB MAMMELLA		MB 89 - MB MAMMELLA
MOGUL	4.05 305 17.192 kg 3.45% 3.33%		6.10 305 16.621 kg 3.58% 3.41%		3.09 305 15.783 Kg 3.55% 3.12%

- **TORO BILANCIATO**
- **ECCELLENTE RESISTENZA ALLE MASTITI**
- **PARTI FACILI**
- **POSITIVO A FERTILITÀ SEME IN ITA +103**

FERTILITÀ FIGLIE
0,1

**PER
MANZE**

Kcaseina
AB

BETAcaseina
A2A2

FIGLIE
550



Bisnonna Aquila Jeeves Dorina



DAMIR - ANAFIBJ 04/2024				
PFT	3568	IESE€	430	ICS-PR€ 411
LATTE	641	Attendibilità %		97
Grasso %	0,01	GRT		25
Proteine %	0,00	PRT		22
Figlie	550	Allevamenti		148
Valutazione Morfologica				
TIPO	0,75	Ind. Mammella		0,80
Indice Arti/Piedi	1,69	Attendibilità %		92
Valutazione Gestionale				
Longevità	106	Cellule S.		110
Facilità Parto				
Parto	104	Att. %	94	n° oss. 864

Dati ITA Aprile 2024

DAMIR / LINEARE 04/24 - ANAFIBJ				
Statura				1,01
Forza anteriore				-0,56
Profondità				0,03
Angolosità				1,30
Angolo groppa				1,27
Ampiezza groppa				1,01
Arti di lato				0,06
Arti da dietro				1,87
Tallone				0,81
Mammella ant.				0,66
Mammella post. Alt.				1,04
Mammella larghezza				-0,28
Legamento				0,66
Piano mammella				1,17
Pos. Cap. ant.				0,26
Pos. Cap. post.				0,56
Capezzoli dim.				-0,10
214 figlie in 64 all.	-1	0	+1	+2

FOXCATCHER

507HO14578 - US003144578369

BPS PANTHER FOXCATCHER-ET TR TP TC TY TV TL TD TE nato 30/08/2017

PANTHER X (GP 81 DOM) FOXSONG X (VG 85 DOM) SUPERSIRE X (EX 90) BOOKEM X (VG 88) MAN O MAN



PANTHER	X	FOXSONG	X	SUPERSIRE	X	BOOKEM
OCTOBERFEST		PEAK MILLY FOX 1449-ET		PEN-COL SS MILLY-ET		PEN-COL BOOKEM MIA-ET
X		GP 81 - GP MAMMELLA		VG 85 - VG MAMMELLA		EX 90 - EX MAMMELLA
RODGERS		2.02 305 10.069 Kg 4.7% 3.7%		2.02 365 15.658 Kg 4.2% 3.4%		6.04 330 16.333 Kg 3.4% 3.0%

- ECCELLENTE FERTILITÀ FIGLIE
- OTTIMA LONGEVITÀ
- PARTI FACILI

- TOP 20 HHP\$
- NOMINATO FUORILINEA DELL' ANNO 2022
- OTTIMA FERTILITÀ SEME SCR +1,4

FERTILITÀ FIGLIE
1,9

PER
MANZE

TPI
2881

FIGLIE
4451



Plain-Knoll Fxctchr 2689-ET



FOXCATCHER - ANAFIBJ 04/2024				
PFT	4212	IES€	864	ICS-PR€ 727
LATTE	1325	Attendibilità %	88	
Grasso %	0,13	GRT	65	
Proteine %	0,07	PRT	55	
Figlie	4451	Allevamenti	321	
Valutazione Morfologica				
TIPO	0,16	Ind. Mammella	0,55	
Indice Arti/Piedi	-0,51	Attendibilità %	83	
Valutazione Gestionale				
Longevità	111	Cellule S.	108	
Facilità Parto				
Parto	104	Att. %	74	n° oss. 5082

Dati ITA Aprile 2024

FOXCATCHER / LINEARE 04/24 - ANAFIBJ				
Statura				-0,30
Forza anteriore				-0,53
Profondità				-0,44
Angolosità				-0,27
Angolo groppa				1,22
Ampiezza groppa				0,06
Arti di lato				0,10
Arti da dietro				0,02
Tallone				-0,50
Mammella ant.				1,13
Mammella post. Alt.				1,01
Mammella larghezza				-0,18
Legamento				-0,99
Piano mammella				1,06
Pos. Cap. ant.				0,12
Pos. Cap. post.				-0,05
Capezzoli dim.				-0,43
295 figlie in 51 all.	-1	0	+1	+2

GENUINE

7HO15042 - US003206205253

WILRA SSI RIVET GENUINE-ET TR TP TC TY TV TL TD TE nato 16/02/2019

RIVETING X (VG 85) KNIGHT X DELFINO X SUPERSIRE X SHAMROCK X MASSEY X (EX 90) RAMOS

RIVETING X	KNIGHT X	DELFINO X	SUPERSIRE
FRAZZLED	SSI-DUCKETT 1392	WILRA DELFINO 919-ET	WILRA SUPER SIRE 605-ET
X	VG 85 - VG MAMMELLA	Tipo +0,24 ICM +1,80 A&P +0,23	Tipo -0,78 ICM +0,57 A&P -0,20
PROFIT	Latte +460 -0.03% +0.08%	Latte -265 +0,04% +0,07%	2.05 305 13,992 Kg 4.1% 3.2%

- 3° TORO IN ITALIA
- TOP 30 A IESE
- TOP 20 A ICS-PRE

- ECCEZIONALE FERTILITÀ FIGLIE
- ECCELLENTE A MAMMELLA
- OTTIMA RESISTENZA ALLE MASTITI +111

FERTILITÀ FIGLIE
1,9

PER
MANZE

TPI
2846

PFT
4638



Wilra SSI Rivet Genuine-ET



GENUINE - ANAFIBJ 04/2024					
PFT	4638	IESE€	977	ICS-PRE€	1021
LATTE	435	Attendibilità %	84		
Grasso %	0,40	GRT	65		
Proteine %	0,31	PRT	53		
Figlie	117	Allevamenti	33		
Valutazione Morfologica					
TIPO	0,76	Ind. Mammella	2,25		
Indice Arti/Piedi	-0,32	Attendibilità %	79		
Valutazione Gestionale					
Longevità	111	Cellule S.	113		
Facilità Parto					
Parto	100	Att. %	74	n° oss.	163

Dati ITA Aprile 2024

GENUINE / LINEARE 04/24 - ANAFIBJ				
Statura				0,14
Forza anteriore				-0,85
Profondità				-1,24
Angolosità				-0,45
Angolo groppa				1,17
Ampiezza groppa				-0,40
Arti di lato				-0,71
Arti da dietro				-0,41
Tallone				-0,27
Mammella ant.				3,06
Mammella post. Alt.				2,67
Mammella larghezza				0,84
Legamento				0,90
Piano mammella				2,55
Pos. Cap. ant.				0,42
Pos. Cap. post.				0,39
Capezzoli dim.				-0,96
57 figlie in 21 all.	-1	0	+1	+2

JAMARCO

7HO14545 - US003147853518

S-S-I DEANO JAMARCO-ET TR TP TM TC TY TV TL TD TE nato 28/12/2017

DEANO X HEISENBERG X (GP 83) TANGO X (VG 85) SUDAN X (EX 90) PLANET X (VG 85) BOLTON

DEANO X	HEISENBERG X	TANGO X	SUDAN
BAYONET	SPEEK-NJ SSI STRGRY 7551-ET	FARNEAR TANGO STINGRAY	DYMENTHOLM SUNVIEW SKYE
X	Tipo +1,53 ICM +1,18 A&P +0,63	GP 83 - GP MAMMELLA	VG 85 - VG MAMMELLA
TANGO	Latte +963 +0.12% +0.07%	6.02 342 16.186 Kg 4.2% 3.0%	2.02 305 12.950 Kg 3.9% 3.1%

- **TOP 25 CLASSIFICA TPI 97% ATT.**
- **AL TOP A TIPO IN USA**
- **TOP 20 A PRT E GRT IN USA**

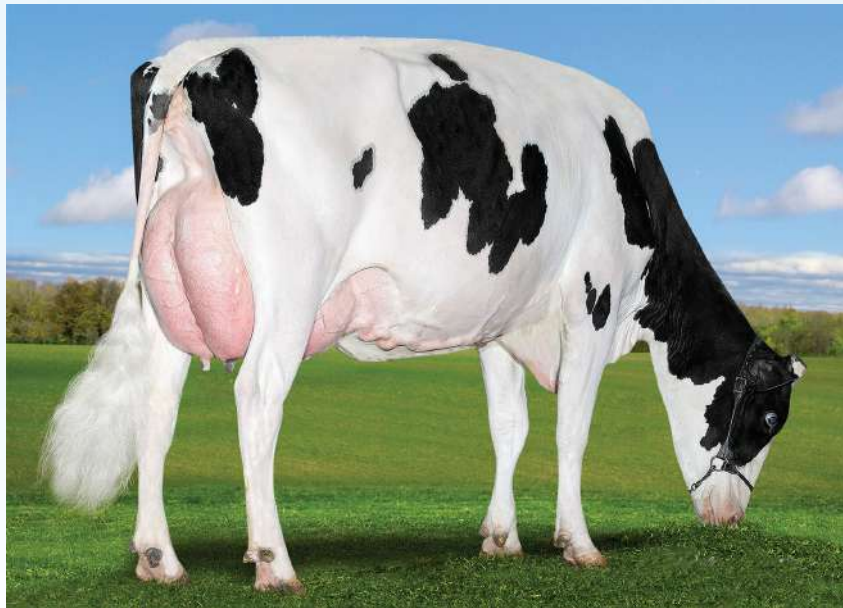
- **AL TOP A HHP\$**
- **PEDIGREE FUORILINEA**
- **OTTIMA FERTILITÀ SEME CON SCR +1,8**

PER MANZE

BETAcaseina
A2A2

TPI
2936

FIGLIE
734



Reijnen Jamarco Yoko2



JAMARCO - ANAFIBJ 04/2024			
PFT	4141	IES€	652 ICS-PR€ 446
LATTE	1280	Attendibilità %	88
Grasso %	0,58	GRT	117
Proteine %	0,16	PRT	63
Figlie	734	Allevamenti	206
Valutazione Morfologica			
TIPO	1,63	Ind. Mammella	1,38
Indice Arti/Piedi	0,39	Attendibilità %	83
Valutazione Gestionale			
Longevità	105	Cellule S.	105
Facilità Parto			
Parto	100	Att. %	76 n° oss. 2525

Dati ITA Aprile 2024

JAMARCO / LINEARE 04/24 - ANAFIBJ			
Statura			2,15
Forza anteriore			1,27
Profondità			1,81
Angolosità			2,47
Angolo groppa			2,45
Ampiezza groppa			-0,34
Arti di lato			-1,83
Arti da dietro			0,53
Tallone			1,53
Mammella ant.			1,45
Mammella post. Alt.			2,83
Mammella larghezza			1,61
Legamento			1,34
Piano mammella			0,87
Pos. Cap. ant.			1,28
Pos. Cap. post.			0,61
Capezzoli dim.			-1,39
302 figlie in 114 all.	-1	0	+1 +2



HELIX

14HO07770 - US003131083927

AOT SILVER HELIX TR TP TM TC TY TV TL TD TE nato 07/04/2015

SILVER X (VG 88 DOM) SUPERSIRE X (VG 88 DOM) MAN O MAN X (VG 88 DOM) GOLDWYN

SILVER	X	SUPERSIRE	X	MAN-OMAN	X	GOLDWYN
MOGUL		COOKIECUTTER SSIRE HAS-ET		COOKIECUTTER MOM HALO -ET		COOKIECUTTER GLD HOLLER -ET
X		VG 88 - EX MAMMELLA		VG 88 - EX MAMMELLA		VG 88 - EX MAMMELLA
SNOWMAN		3.11 365 19.936 kg 4.0% 3.2%		2.00 365 16.095 Kg 5.2% 3.5%		2.03 365 18.513 Kg 3.5% 3.1%

- OTTIMO A LATTE TITOLI
- POSITIVO A FERTILITÀ FIGLIE IN ITA +102
- TOP 25 A SALUTE VITELLI CW\$
- DALLA FAMIGLIA DELLA MAN O MAN HALO

Kcaseina
AB

FIGLIE
21424



Figlie di Helix alla Fertile-Ridge



HELIX - ANAFIBJ 04/2024				
PFT	3757	IESE€	590	ICS-PRE€ 304
LATTE	1289	Attendibilità %	99	
Grasso %	0,38	GRT	96	
Proteine %	0,05	PRT	52	
Figlie	21424	Allevamenti	3333	
Valutazione Morfologica				
TIPO	0,44	Ind. Mammella	0,66	
Indice Arti/Piedi	-1,07	Attendibilità %	98	
Valutazione Gestionale				
Longevità	104	Cellule S.	100	
Facilità Parto				
Parto	96	Att. %	99	n° oss. 30975

Dati ITA Aprile 2024

HELIX / LINEARE 04/24 - ANAFIBJ				
Statura				1,26
Forza anteriore				0,93
Profondità				1,01
Angolosità				1,17
Angolo groppa				-0,76
Ampiezza groppa				-0,24
Arti di lato				1,87
Arti da dietro				-0,46
Tallone				-0,74
Mammella ant.				0,14
Mammella post. Alt.				1,50
Mammella larghezza				0,75
Legamento				1,94
Piano mammella				0,98
Pos. Cap. ant.				1,68
Pos. Cap. post.				1,83
Capezzoli dim.				-0,25
6935 figlie in 1602 all. -1 0 +1 +2				

MAGELLAN

7HO15197 - US003202985632

AURORA MAGELLAN-ET TR TP TC TY TV TL TD TE nato 21/02/2019

BASIC X (VG 85) MAGEE X (VG 85) DELTA X (GP 81) PLATINUM X (EX 90) BOGART X (VG 85) PLANET

BASIC X	MAGEE X	DELTA X	PLATINUM
FRAZZLED	AURORA MAGEE 19091-ET	AURORA DELTA 16742-ET	WOODCREST PLATINUM MOLTEN-ET
X	VG 85 - VG MAMMELLA	VG 85 - VG MAMMELLA	GP 81 - GP MAMMELLA
SPRING	2.09 302 12.927 kg 3.8% 3.2%	3.01 365 18.654 kg 3.4% 3.0%	3.00 302 11.440 kg 4.4% 3.0%

- **AL TOP IN USA**
- **AL TOP A LATTE E TITOLI**
- **OTTIMO A CELLULE SOMATICHE**

- **TOP 25 HHP\$**
- **OTTIMA FERTILITÀ FIGLIE IN ITA +105**
- **POSITIVO A FERTILITÀ SEME SCR +0,8**

PER MANZE

BETAcaseina
A2A2

TPI
2870

FIGLIE
855



Aurora Magellan 23690



MAGELLAN - ANAFIBJ 04/2024				
PFT	4179	IES€	833	ICS-PR€ 666
LATTE	1452	Attendibilità %	91	
Grasso %	0,12	GRT	68	
Proteine %	0,07	PRT	59	
Figlie	855	Allevamenti	156	
Valutazione Morfologica				
TIPO	0,56	Ind. Mammella	0,88	
Indice Arti/Piedi	-0,03	Attendibilità %	81	
Valutazione Gestionale				
Longevità	111	Cellule S.	107	
Facilità Parto				
Parto	104	Att. %	96	n° oss. 6422

Dati ITA Aprile 2024

MAGELLAN / LINEARE 04/24 - ANAFIBJ				
Statura				0,78
Forza anteriore				-0,21
Profondità				-0,17
Angolosità				0,74
Angolo groppa				0,98
Ampiezza groppa				0,29
Arti di lato				-0,31
Arti da dietro				0,22
Tallone				0,22
Mammella ant.				1,10
Mammella post. Alt.				1,13
Mammella larghezza				1,10
Legamento				0,90
Piano mammella				1,24
Pos. Cap. ant.				0,80
Pos. Cap. post.				0,97
Capezzoli dim.				-0,40
96 figlie in 28 all.	-1	0	+1	+2

MOONSHINER

14HO15201 - US003150997170

FLY-HIGHER MOONSHINER-ET TR TP TM TC TY TV TL TD TE nato 22/01/2019

TAHITI X (VG 88) FLAGSHIP X (VG 87) DELTA X (EX 94) MCCUTCHEN X (VG 85) MAN O MAN



TAHITI X	FLAGSHIP X	DELTA X	MCCUTCHEN
FRAZZLED	OCD FLAGSHIP MISSY 40202-ET	OCD DELTA MISSY 3892-ET	BUTZ-HILL MAGICAL MISSY-ET
X	VG 88 - EX MAMMELLA	VG 87 - EX MAMMELLA	EX 94 - EX MAMMELLA
DELTA	3.03 303 15.481 Kg 4.0% 3.1%	3.09 365 14.955 kg 3.7% 3.2%	4.09 365 14.518 Kg 3.7% 3.3%

- TOP 30 IN USA
- AL TOP A NET MERIT
- TOP 30 INDICE SALUTE E PROFITTO DWP\$
- OTTIMO A LONGEVITÀ
- TOP 30 HHP\$
- IDEAL CROSS SU LINEA RENEGADE

FERTILITÀ FIGLIE
1,1

PER
MANZE

Kcaseina
AB

TPI
2970

FIGLIE
1727



S-S-I Moonshiner 1797-ET



MOONSHINER - ANAFIBJ 04/2024				
PFT	4115	IESE€	783	ICS-PR€ 743
LATTE	1186	Attendibilità %	93	
Grasso %	0,19	GRT	66	
Proteine %	0,09	PRT	52	
Figlie	1727	Allevamenti	170	
Valutazione Morfologica				
TIPO	0,75	Ind. Mammella	0,81	
Indice Arti/Piedi	0,09	Attendibilità %	87	
Valutazione Gestionale				
Longevità	110	Cellule S.	107	
Facilità Parto				
Parto	105	Att. %	98	n° oss. 6889

Dati ITA Aprile 2024

MOONSHINER / LINEARE 04/24 - ANAFIBJ				
Statura				1,22
Forza anteriore				-0,44
Profondità				0,27
Angolosità				1,48
Angolo groppa				-1,53
Ampiezza groppa				0,29
Arti di lato				1,38
Arti da dietro				0,22
Tallone				0,65
Mammella ant.				1,76
Mammella post. Alt.				1,30
Mammella larghezza				1,60
Legamento				1,65
Piano mammella				1,76
Pos. Cap. ant.				1,67
Pos. Cap. post.				3,70
Capezzoli dim.				-2,22
367 figlie in 58 all.	-1	0	+1	+2

RAGER-RED

7HO12344 - US000072353457

RI-VAL-RE RAGER-RED TV TL TY TP TM TC TY TV TL TD TE nato 24/03/2013

RELIEF P X (VG 88 DOM) OBSERVER X (EX 90) ADVENT RED X (VG 88 GMD DOM) RANGER X PARK



RELIEF P X	OBSERVER X	ADVENT X	RANGER
TOUBIB	RI VAL RE OBSVRV SALSALSA -ET	RI VAL RE ADV WIN GO RED -ET	RI VAL RE RANGE REDWING RED
X	VG 88 - VG MAMMELLA	EX 90 - EX MAMMELLA	VG 88 - VG MAMMELLA
LEIF	4.05 297 13.200 Kg 5.3% 3.1%	4.00 305 13.518 kg 4.0% 3.1%	4.05 365 16.222 Kg 4.2 % 3.1%

- 9° TORO ROSSO DELLA RAZZA
- TOP 10 SALUTE VITELLI CW\$
- OTTIMO AD ARTI E PIEDI

- ECCELLENTE LONGEVITÀ
- TRA I PIÙ USATI IN USA
- PEDIGREE FUORILINEA

Kcaseina
AB

BETAcaseina
A2A2

FIGLIE
30212



Groves-Vu Rager Tabbey-Red



RAGER-RED - ANAFIBJ 04/2024			
PFT	3390	IES€	469 ICS-PR€ 210
LATTE	267	Attendibilità %	99
Grasso %	0,23	GRT	35
Proteine %	0,05	PRT	16
Figlie	30212	Allevamenti	7291
Valutazione Morfologica			
TIPO	1,18	Ind. Mammella	0,04
Indice Arti/Piedi	1,73	Attendibilità %	98
Valutazione Gestionale			
Longevità	109	Cellule S.	102
Facilità Parto			
Parto	97	Att. %	98 n° oss. 38355

Dati ITA Aprile 2024

RAGER-RED / LINEARE 04/24 - ANAFIBJ				
Statura				0,94
Forza anteriore				1,82
Profondità				2,05
Angolosità				2,10
Angolo groppa				1,16
Ampiezza groppa				1,24
Arti di lato				1,64
Arti da dietro				1,52
Tallone				1,75
Mammella ant.				0,67
Mammella post. Alt.				-0,31
Mammella larghezza				0,82
Legamento				1,83
Piano mammella				0,28
Pos. Cap. ant.				0,21
Pos. Cap. post.				2,65
Capezzoli dim.				-0,64
11154 figlie in 3600	-1	0	+1	+2

TROOPER

RENEGADE SON



14HO15179 - US003149934610

PLAIN-KNOLL RENEGAD TROOPER TR TP TC TY TV TL TD TE nato 02/05/2019

RENEGADE X (VG 86) LEGENDARY X (VG 85 DOM) JOSUPER X (VG 88 GMD DOM) MOGUL

RENEGADE X	LEGENDARY X	JOSUPER X	MOGUL
JALTAOAK	PLAIN-KNOLL LEGNDRY 1551-ET	PLAIN-KNOLL JOSUPER 794-ET	PLAIN-KNOLL MOGUL MARIAH
X	VG 86 - VG MAMMELLA	VG 85 - VG MAMMELLA	VG 88 - VG MAMMELLA
MILLINGTON	4.01 305 13.981 kg 5.0% 3.8%	4.04 365 17.662 kg 4.1% 3.4%	2.01 365 16.779 Kg 3.2% 3.2%

- 5° TORO IN USA
- TOP 30 IN ITALIA
- 2° MACE LPI CANADA +3693

- TOP 20 A TIPO E 3° AD ARTI TOP 200 USA
- 8° HHP\$ E TOP DWP\$
- POSITIVO A FERTILITÀ SEME CON SCR +0,1

FERTILITÀ FIGLIE
1,3

PER
MANZE

Kcaseina
AB

TPI
3089

PFT
4494

FIGLIE
337



Plain-Knoll Trooper 3557

DATI USA	
LATTE	898
GRT	111
PRT	65
TIPO	1,87
ICM	1,36
A&P	2,00



TROOPER - ANAFIBJ 04/2024					
PFT	4494	IES€	939	ICS-PR€	819
LATTE	743	Attendibilità %			86
Grasso %	0,58	GRT			94
Proteine %	0,29	PRT			61
Figlie	337	Allevamenti			87
Valutazione Morfologica					
TIPO	1,21	Ind. Mammella			1,52
Indice Arti/Piedi	2,02	Attendibilità %			81
Valutazione Gestionale					
Longevità	108	Cellule S.			99
Facilità Parto					
Parto	103	Att. %	76	n° oss.	6620

Dati ITA Aprile 2024

TROOPER / LINEARE 04/24 - ANAFIBJ				
Statura				1,24
Forza anteriore				1,42
Profondità				0,96
Angolosità				0,75
Angolo groppa				-1,25
Ampiezza groppa				0,90
Arti di lato				0,44
Arti da dietro				2,81
Tallone				1,27
Mammella ant.				1,90
Mammella post. Alt.				1,99
Mammella larghezza				1,18
Legamento				1,26
Piano mammella				1,18
Pos. Cap. ant.				0,15
Pos. Cap. post.				0,53
Capezzoli dim.				0,80
90 figlie in 27 all.	-1	0	+1	+2

DOC

Kcaseina
BB



250HO12961 - US003132417775

WOODCREST KING DOC TR TP TC TY TV TL TD TE nato 01/11/2015

KINGBOY X (VG 88) MACK X (EX-91 DOM) SNOWMAN X (VG 87 DOM) ATWOOD X (EX 91) SHOTTLE

KINGBOY X	MACK X	SNOWMAN X	ATWOOD
MCCUTCHEN	WCD-ZBW MACK DADDY-ET	MS HOVDEN DOLLY-RAE-ET	CO-VISTA ATWOOD DESIRE-ET
X	VG 88 - VG MAMMELLA	EX 91 - EX MAMMELLA	VG 87 - VG MAMMELLA
SUPER	3.01 365 17.981 Kg 3.3 % 3.2%	2.03 343 14.400 Kg 3.3% 3.3%	4.10 365 15.994 Kg 3.8% 2.9%

- 3° A TIPO TOP 200 USA
- TOP 15 A MAMMELLA TOP 200 USA
- 6° AD ARTI TOP 200 USA

- AL TOP IN CANADA A CONFORMAZIONE
- TOP 30 A TIPO IN ITA
- LA DOC IN FOTO VENDUTA A \$1.925.000!

Kcaseina
BB

FIGLIE
37208



S-S-I Doc Have Not 8784 - EX 96 - EX MS



DOC - ANAFIBJ 04/2024				
PFT	3783	IES€	538	ICS-PR€ 288
LATTE	995	Attendibilità %	99	
Grasso %	0,10	GRT	48	
Proteine %	0,04	PRT	40	
Figlie	37208	Allevamenti	7729	
Valutazione Morfologica				
TIPO	2,45	Ind. Mammella	1,67	
Indice Arti/Piedi	3,59	Attendibilità %	98	
Valutazione Gestionale				
Longevità	105	Cellule S.	97	
Facilità Parto				
Parto	94	Att. %	99	n° oss. 63918

Dati ITA Aprile 2024

DOC / LINEARE 04/24 - ANAFIBJ				
Statura				3,07
Forza anteriore				2,59
Profondità				2,84
Angolosità				3,23
Angolo groppa				-0,21
Ampiezza groppa				2,69
Arti di lato				1,14
Arti da dietro				3,36
Tallone				3,44
Mammella ant.				2,10
Mammella post. Alt.				3,16
Mammella larghezza				2,68
Legamento				2,67
Piano mammella				1,06
Pos. Cap. ant.				2,01
Pos. Cap. post.				3,02
Capezzoli dim.				1,24
20127 figlie in 4852	-1	0	+1	+2

DURAN

K caseina
BB

250HO14713 - US003145369491

LEANINGHOUSE DURAN-ET TR TP TC TY TV TL TD TE nato 09/01/2018

HOUSE X (EX 91) JEDI X (EX 91) BUTLER X (EX 90 DOM) CAMERON X (VG 87) BAXTER

HOUSE X	JEDI X	BUTLER X	CAMERON
HANG-TIME	L-L-M- DAIRY JEDI DYSIS	L-L-M-DAIRY BUTLER DUSTY-ET	L-L-M-DAIRY CAMERN DEEAZ-ET
X	EX 91 - EX MAMMELLA	EX 91 - EX MAMMELLA	EX 90 - EX MAMMELLA
JACEY	2.04 365 13.086 3.0% 3.2%	4.05 345 17.195 kg 3.7% 3.1%	4.08 365 17.798 4.3% 3.1%

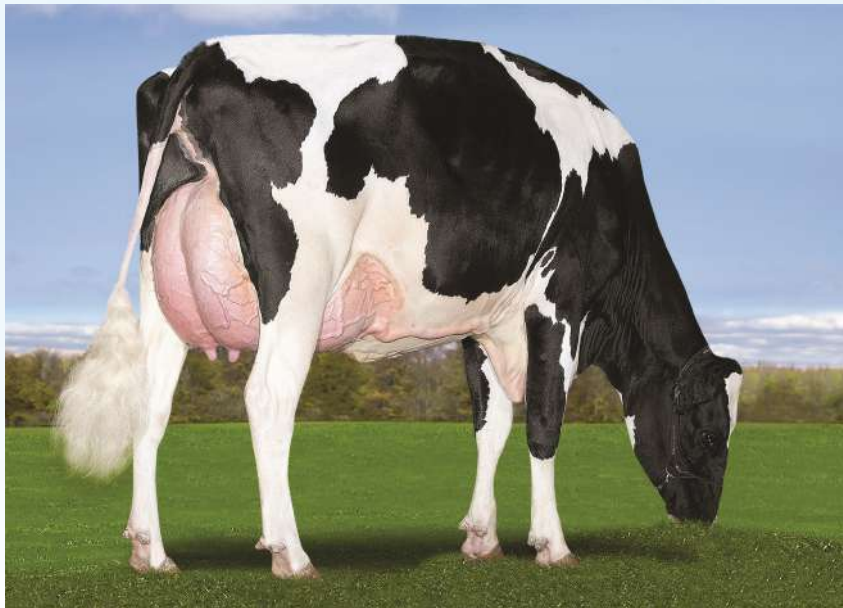
- **TOP 25 LPI CANADA**
- **TOP 25 A PROTEINE IN USA**
- **POSITIVO A FERTILITÀ FIGLIE IN ITA +104**
- **MADRE, NONNA E BISNONNA EX**
- **OTTIMO TEMPERAMENTO FIGLIE +110**
- **POSITIVO A FERTILITÀ SEME IN ITA +103**

PER MANZE

Kcaseina
BB

BETAcaseina
A2A2

FIGLIE
905



DATI CANADA

LATTE	2152
PRT	84
CONF	9
ICM	6
ARTI	6

O'Connors Duran Lau 2361



DURAN - ANAFIBJ 04/2024				
PFT	4179	IESE€	686	ICS-PRE€ 604
LATTE	1604	Attendibilità %	87	
Grasso %	-0,05	GRT	54	
Proteine %	0,08	PRT	66	
Figlie	905	Allevamenti	352	
Valutazione Morfologica				
TIPO	1,23	Ind. Mammella	1,45	
Indice Arti/Piedi	0,47	Attendibilità %	81	
Valutazione Gestionale				
Longevità	104	Cellule S.	107	
Facilità Parto				
Parto	106	Att. %	93	n° oss. 2068

Dati ITA Aprile 2024

DURAN / LINEARE 04/24 - ANAFIBJ				
Statura				0,88
Forza anteriore				0,62
Profondità				0,81
Angolosità				1,91
Angolo groppa				0,43
Ampiezza groppa				1,15
Arti di lato				-1,84
Arti da dietro				0,68
Tallone				0,89
Mammella ant.				1,56
Mammella post. Alt.				2,57
Mammella larghezza				1,50
Legamento				2,06
Piano mammella				0,56
Pos. Cap. ant.				0,52
Pos. Cap. post.				0,98
Capezzoli dim.				-0,45
861 figlie in 338 all.	-1	0	+1	+2

SERTOLI

K caseina
BB



14HO14629 - US003149391640

S-S-I BG FESTIVS SERTOLI TR TP TM TC TY TV TL TD TE nato 11/03/2018

FESTIVUS X (VG 86) RUBICON X (VG 86) JACEY X (VG 88 DOM) GRAFEETI X (VG 87) BOWSER

FESTIVUS X	RUBICON X	JACEY X	GRAFEETI
HEISENBERG	EILDON-TWEED RUB CHATEAU 1	EILDON-TWEED J CHATEAU-ET	EILDON-TWEED CHARISMA-ET
X	VG 86 - VG MAMMELLA	VG 86 - VG MAMMELLA	VG 88 - EX MAMMELLA
MIDNIGHT	6.07 365 18.263 Kg 4.2% 3.6%	2.11 316 15.376 Kg 3.3% 3.3%	4.08 363 17.036 Kg 3.8% 3.2%

- **TOP 35 IN USA**
- **5° MACE LPI IN CANADA +3665**
- **2° MACE PRO\$ IN CANADA**

- **TOP 15 A FERTILITÀ FIGLIE TOP 200 USA**
- **AL TOP A HHP\$**
- **OTTIMA FERTILITÀ SEME SCR +1,4**

FERTILITÀ FIGLIE
1,8

Kcaseina
BB

TPI
2961

FIGLIE
1751



Feenstra Dairy Sertoli 4414



SERTOLI - ANAFIBJ 04/2024				
PFT	4015	IES€	807	ICS-PR€ 724
LATTE	970	Attendibilità %	97	
Grasso %	0,34	GRT	76	
Proteine %	0,08	PRT	44	
Figlie	1751	Allevamenti	430	
Valutazione Morfologica				
TIPO	0,48	Ind. Mammella	0,28	
Indice Arti/Piedi	-0,74	Attendibilità %	92	
Valutazione Gestionale				
Longevità	109	Cellule S.	104	
Facilità Parto				
Parto	94	Att. %	98	n° oss. 7394

Dati ITA Aprile 2024

SERTOLI / LINEARE 04/24 - ANAFIBJ				
Statura				1,23
Forza anteriore				0,58
Profondità				0,55
Angolosità				0,96
Angolo groppa				-0,20
Ampiezza groppa				0,92
Arti di lato				1,53
Arti da dietro				-0,26
Tallone				-0,33
Mammella ant.				0,48
Mammella post. Alt.				1,21
Mammella larghezza				2,85
Legamento				1,06
Piano mammella				0,76
Pos. Cap. ant.				2,03
Pos. Cap. post.				2,26
Capezzoli dim.				-0,99
342 figlie in 113 all.	-1	0	+1	+2

PARSLY

K caseina
BB



7HO15523 - US003208357105

SIEMERS TWN PARSLY 32480-ET TR TP TC TY TV TL TD TE nato 16/11/2019

TOWN X (EX 91 GMD DOM) LAMBDA X (EX 91 GMD DOM) DENVER X (VG 86) TANGO

TOWN X	LAMBDA X	DENVER X	TANGO
DEANO	SIEMERS LMDA PARIS 27856-ET	SIEMERS DENVER PARIS-ET	QUALITY TANGO PARIS
X	EX 91 - EX MAMMELLA	EX 91 - EX MAMMELLA	VG 86 - VG MAMMELLA
JEDI	3.05 365 17.536 Kg 4.1% 3.5%	2.02 365 16.072 kg 4.3% 3.4%	1.11 365 14.742 Kg 4.9% 3.4%

- TOP 30 IN USA
- TOP 30 A MAMMELLA TOP 200 USA
- AL TOP A LATTE E PROTEINE

- PEDIGREE FUORILINEA
- IDEAL CROSS SU LINEA RENEGADE
- POSITIVO A FERTILITÀ SEME CON SCR +0,4

FERTILITÀ FIGLIE
0,3

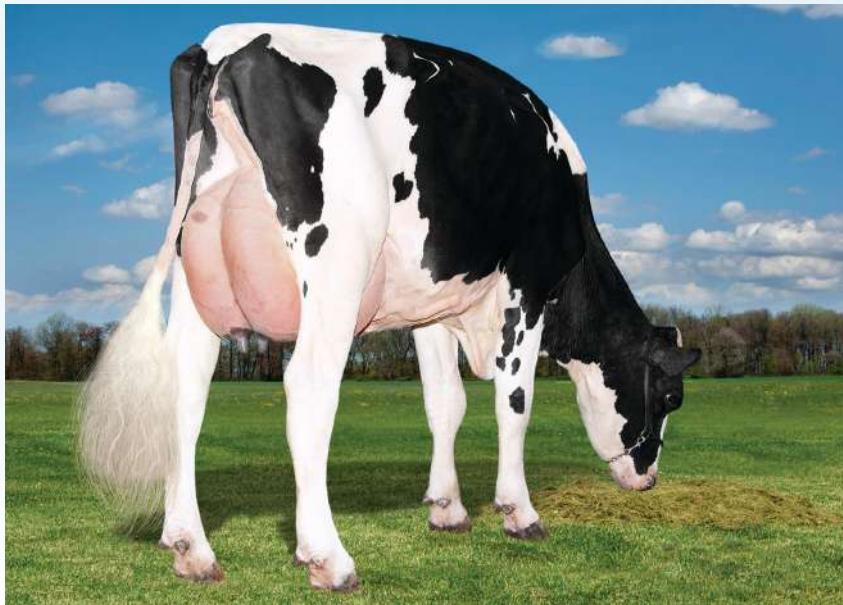
PER
MANZE

Kcaseina
BB

BETAcaseina
A2A2

TPI
2972

PFT
4379



Adaway Parsly 3086



PARSLY - ANAFIBJ 04/2024				
PFT	4379	IESE€	877	ICS-PR€ 895
LATTE	1195	Attendibilità %	85	
Grasso %	0,18	GRT	66	
Proteine %	0,13	PRT	55	
Figlie	193	Allevamenti	66	
Valutazione Morfologica				
TIPO	1,21	Ind. Mammella	1,27	
Indice Arti/Piedi	1,77	Attendibilità %	75	
Valutazione Gestionale				
Longevità	109	Cellule S.	105	
Facilità Parto				
Parto	103	Att. %	75	n° oss. 8426

Dati ITA Aprile 2024

PARSLY / LINEARE 04/24 - ANAFIBJ				
Statura				1,10
Forza anteriore				0,90
Profondità				0,46
Angolosità				0,90
Angolo groppa				-0,21
Ampiezza groppa				1,77
Arti di lato				-1,71
Arti da dietro				2,10
Tallone				1,73
Mammella ant.				1,59
Mammella post. Alt.				1,96
Mammella larghezza				2,55
Legamento				1,59
Piano mammella				1,01
Pos. Cap. ant.				0,79
Pos. Cap. post.				1,04
Capezzoli dim.				-1,01
29 figlie in 16 all.	-1	0	+1	+2

TIBOR

K caseina
BB

714HO00054 - IT017992074383

GIUDICI HOLSTEINS CASPER TIBOR TP TY TV TL TD nato 08/08/2018

CASPER X (MB 88) SUPERSHOT X (MB 85) MCCUTCHEN X (MB 87) MAN-O-MAN X (MB 88) GOLDWYN

CASPER X	SUPERSHOT	X	MCCUTCHEN	X	MAN-OMAN
HANG-TIME	GIUDICI HOLSTEIN ROYAL		GIUDICI HOLSTEIN MCHN MADISON		GIUDICI HOLSTEIN ALEXIA
X	MB 88 - MB MAMMELLA		MB 85 - MB MAMMELLA		MB 85 - MB MAMMELLA
BOMBERO	3.04 305 13.846 Kg 2.28% 2.60%		1.10 305 10.116 Kg 4.15% 3.43%		4.04 305 13.105 Kg 3.96% 3.62%

- ECCELLENTE FERTILITÀ FIGLIE IN ITA +109
- OTTIMA LONGEVITÀ

- OTTIMA VELOCITÀ DI MUNGITURA +107
- PARTI MOLTO FACILI

FERTILITÀ FIGLIE
0,8

PER
MANZE

Kcaseina
BB

BETAcaseina
A2A2

FIGLIE
335



Nonna Giudici Holsteins Mchn Madison



TIBOR - ANAFIBJ 04/2024				
PFT	3780	IES€	661	ICS-PR€ 378
LATTE	324	Attendibilità %		96
Grasso %	0,14	GRT		27
Proteine %	0,24	PRT		39
Figlie	335	Allevamenti		91
Valutazione Morfologica				
TIPO	0,35	Ind. Mammella		0,94
Indice Arti/Piedi	-0,39	Attendibilità %		91
Valutazione Gestionale				
Longevità	109	Cellule S.		98
Facilità Parto				
Parto	107	Att. %	93	n° oss. 544

Dati ITA Aprile 2024

TIBOR / LINEARE 04/24 - ANAFIBJ				
Statura				0,23
Forza anteriore				-1,29
Profondità				-1,32
Angolosità				0,74
Angolo groppa				-0,40
Ampiezza groppa				-0,12
Arti di lato				1,61
Arti da dietro				-0,25
Tallone				-0,64
Mammella ant.				2,15
Mammella post. Alt.				0,46
Mammella larghezza				0,16
Legamento				0,72
Piano mammella				1,51
Pos. Cap. ant.				0,41
Pos. Cap. post.				1,68
Capezzoli dim.				-1,26
173 figlie in 44 all.	-1	0	+1	+2

SUPERDAY

K caseina
BB



202HO01734 - US003143553039

FUSTEAD SUPERDAY-ET TR TC TY TV TL TD nato 25/08/2017

SUPERHERO X (VG 85 DOM) RUBICON X (VG 86) OAK X (EX 90 GMD DOM) BOLTON

SUPERHERO X	RUBICON X	OAK X	BOLTON
SUPERSHOT	FUSTEAD RUBICON LAVON-ET	FUSTEAD OAK LAFONDA-ET	GLEN-TOCTIN BOLT LUCILLE-ET
X	VG 85 - VG MAMMELLA	VG 86 - VG MAMMELLA	EX 90 - EX MAMMELLA
NUMERO UNO	2.05 365 16.629 Kg 4.9% 3.5%	2.03 365 18.881 Kg 3.5% 3.1%	5.06 365 19.595 Kg 4.2% 3.1%

- 2° TORO IN ITALIA
- TOP 15 A ICS-PR E TOP 25 A IES
- AL TOP IN USA

- POSITIVO A FERTILITÀ FIGLIE IN ITA +104
- BASSA CONSANGUINEITÀ
- 7 GENERAZIONI DI VACCHE VG E EX

PER MANZE

Kcaseina
BB

BETAcaseina
A2A2

PFT
4647

FIGLIE
890



Madre Fustead Rubicon Lavon-ET



SUPERDAY - ANAFIBJ 04/2024			
PFT	4647	IESE€	988
		ICS-PR€	1058
LATTE	1614	Attendibilità %	98
Grasso %	0,32	GRT	98
Proteine %	0,17	PRT	76
Figlie	890	Allevamenti	237
Valutazione Morfologica			
TIPO	1,10	Ind. Mammella	1,50
Indice Arti/Piedi	1,70	Attendibilità %	94
Valutazione Gestionale			
Longevità	109	Cellule S.	106
Facilità Parto			
Parto	105	Att. %	97
		n° oss.	1958

Dati ITA Aprile 2024

SUPERDAY / LINEARE 04/24 - ANAFIBJ			
Statura			1,14
Forza anteriore			-0,03
Profondità			-0,36
Angolosità			0,92
Angolo groppa			-0,31
Ampiezza groppa			0,68
Arti di lato			0,30
Arti da dietro			2,11
Tallone			1,15
Mammella ant.			2,26
Mammella post. Alt.			1,30
Mammella larghezza			-0,09
Legamento			0,61
Piano mammella			1,95
Pos. Cap. ant.			0,98
Pos. Cap. post.			0,07
Capezzoli dim.			-0,36
421 figlie in 124 all.	-1	0	+1 +2

TOPSTONE



202HO01736 - NL000715952290

TOPSTONE ET TC TY TV TL nato 24/09/2017

TOPSHOT X (VG 89) RUBICON X (GP 83) AIKMAN X (VG 85) MAN O MAN X MASCOL X DURHAM X RUDOLPH

TOPSHOT X	RUBICON X	AIKMAN X	MAN-OMAN
SUPERSHOT	DG OH DONNA-ET	TELGTER AIKMAN DOREEN-ET	HOLBRA MANOA
X	VG 89 - VG MAMMELLA	GP 83 - GP MAMMELLA	VG 85 - VG MAMMELLA
EMBASSY	4 [^] Latt. 10.454 Kg 4.60% 3.50%	1 [^] Latt. 7.904 Kg 4.57% 3.49%	3 [^] Latt. 11.155 Kg 4.55% 3.61%

- **AL TOP A IES€**
- **OTTIMO A ICS-PR€**
- **OTTIMA FERTILITÀ FIGLIE N ITA +106**
- **ECCELLENTI FACILITÀ PARTO FIGLIE +109**
- **AL TOP A MACE LPI CANADA**
- **OTTIMO A LATTE E TITOLI**

FERTILITÀ FIGLIE
0,1

PER
MANZE

Kcaseina
BB

PFT
4308

FIGLIE
6701



Gruppo figlie di Topstone



TOPSTONE - ANAFIBJ 04/2024			
PFT	4308	IES€	967
		ICS-PR€	922
LATTE	1589	Attendibilità %	97
Grasso %	0,09	GRT	70
Proteine %	0,08	PRT	65
Figlie	6701	Allevamenti	1729
Valutazione Morfologica			
TIPO	0,56	Ind. Mammella	0,44
Indice Arti/Piedi	1,40	Attendibilità %	94
Valutazione Gestionale			
Longevità	110	Cellule S.	106
Facilità Parto			
Parto	100	Att. %	95
		n° oss.	20772

Dati ITA Aprile 2024

TOPSTONE / LINEARE 04/24 - ANAFIBJ			
Statura			0,05
Forza anteriore			0,55
Profondità			0,07
Angolosità			0,51
Angolo groppa			-0,60
Ampiezza groppa			1,30
Arti di lato			-0,41
Arti da dietro			1,22
Tallone			1,19
Mammella ant.			0,85
Mammella post. Alt.			0,24
Mammella larghezza			1,02
Legamento			1,69
Piano mammella			0,37
Pos. Cap. ant.			-0,73
Pos. Cap. post.			0,68
Capezzoli dim.			-0,13
2260 figlie in 619 all.	-1	0	+1 +2

RENEGADE

K caseina
BB



250HO14134 - US003142352961

S-S-I PR RENEGADE-ET TR TP TC TY TV TL TD TE nato 26/03/2017

JALTAOAK X (VG 85 DOM) MILLINGTON X (DOM) DAVINCI X (GP 80 DOM) SNOWMAN

JALTAOAK X	MILLINGTON X	DAVINCI X	SNOWMAN
OAK	S-S-I MLNGTN 10398 11588-ET	S-S-I DAVINCI 7514 10398-ET	S-S-I SNOW MALENA 7514 -ET
X	VG 85 - VG MAMMELLA	Tipo 1,21 ICM 0,67 A&P 0,76	GP 80 - GP MAMMELLA
FACEBOOK	2.00 365 14.396 Kg 3.8% 3.2%	3.00 365 21.813 Kg 3.6% 3.1%	4.02 356 18.509 kg 3.7% 3.1%

- TOP 40 IN USA
- 11° LPI IN CANADA +3620
- 5° A ARTI E PIEDI TOP 200 USA

- TOP 15 A TIPO TOP 200 USA
- TOP 20 HHP\$
- TOP 25 CLASSIFICA TPI CON 97% ATT.

FERTILITÀ FIGLIE
0,7

PER
MANZE

Kcaseina
BB

TPI
2953

FIGLIE
6759



Horsens SSI Renegade 3103 12374-ET



RENEGADE - ANAFIBJ 04/2024				
PFT	4212	IESE€	780	ICS-PR€ 680
LATTE	797	Attendibilità %	98	
Grasso %	0,37	GRT	73	
Proteine %	0,18	PRT	51	
Figlie	6759	Allevamenti	915	
Valutazione Morfologica				
TIPO	1,65	Ind. Mammella	1,95	
Indice Arti/Piedi	2,22	Attendibilità %	94	
Valutazione Gestionale				
Longevità	106	Cellule S.	99	
Facilità Parto				
Parto	100	Att. %	99	n° oss. 27507

Dati ITA Aprile 2024

RENEGADE / LINEARE 04/24 - ANAFIBJ				
Statura				1,54
Forza anteriore				2,10
Profondità				1,41
Angolosità				1,43
Angolo groppa				-0,44
Ampiezza groppa				0,78
Arti di lato				0,85
Arti da dietro				3,07
Tallone				1,51
Mammella ant.				2,22
Mammella post. Alt.				2,38
Mammella larghezza				1,81
Legamento				1,63
Piano mammella				1,87
Pos. Cap. ant.				0,68
Pos. Cap. post.				0,64
Capezzoli dim.				1,86
2223 figlie in 402 all.	-1	0	+1	+2

CAPONE

Kcaseina BB

RENEGADE SON



250HO15217 - US003202074756

REGAN-DANHOF CAPONE ET TR TP TM TC TY TV TL TD TE nato 03/03/2019

RENEGADE X (VG 86) MODESTY X (VG 88 DOM) JEDI X (EX 94 DOM) JACEY X (VG 88) EPIC

RENEGADE X	MODESTY X	JEDI X	JACEY
JALTAOAK	REGAN-DANHOF M CRIMSON-ET	REGAN-DANHOF JEDI CASHMERE	OCD JACEY 2421-E
X	VG 86 - VG MAMMELLA	VG 88 - EX MAMMELLA	EX 94 - EX MAMMELLA
MILLINGTON	2.00 365 16.104 kg 3.8% 3.3%	2.04 365 15.540 Kg 4.1% 3.2%	2.02 365 15.240 kg 4.0% 3.2%

- AL TOP A LPI IN CANADA
- TOP 35 A CONFORMAZIONE IN CANADA
- ECCELLENTE A PROTEINE IN ITALIA

- AL TOP A PROTEINE IN USA
- AL TOP A HHP\$
- PEDIGREE FUORILINEA

PER MANZE

Kcaseina **BB**

BETAcaseina **A2A2**

PFT **4328**

FIGLIE **1737**



DATI CANADA	
LATTE	1595
PRT	77
CONF	11
ICM	8
ARTI	10

Gruppo figlie di Capone Az. Valle Marco - Goito (MN)



CAPONE - ANAFIBJ 04/2024			
PFT	4328	IES€	799
		ICS-PR€	718
LATTE	1671	Attendibilità %	96
Grasso %	-0,01	GRT	62
Proteine %	0,12	PRT	74
Figlie	1737	Allevamenti	612
Valutazione Morfologica			
TIPO	1,56	Ind. Mammella	1,86
Indice Arti/Piedi	1,40	Attendibilità %	93
Valutazione Gestionale			
Longevità	108	Cellule S.	99
Facilità Parto			
Parto	105	Att. %	99
		n° oss.	12733

Dati ITA Aprile 2024

CAPONE / LINEARE 04/24 - ANAFIBJ	
Statura	1,94
Forza anteriore	0,94
Profondità	1,38
Angolosità	2,69
Angolo groppa	0,00
Ampiezza groppa	1,05
Arti di lato	1,48
Arti da dietro	2,21
Tallone	0,78
Mammella ant.	1,46
Mammella post. Alt.	2,68
Mammella larghezza	2,75
Legamento	2,10
Piano mammella	1,52
Pos. Cap. ant.	1,24
Pos. Cap. post.	0,19
Capezzoli dim.	1,48
830 figlie in 352 all.	-1 0 +1 +2

RICOCHET

250HO15321 - US003149934626

PLAIN-KNOLL REN RICOCHET-ET TR TP TC TY TV TL TD TE nato 28/05/2019

RENEGADE X (EX 90 DOM) RESOLVE X (VG 85 DOM) JOSUPER X (VG 88 GMD DOM) MOGUL



RENEGADE X	RESOLVE X	JOSUPER X	MOGUL
JALTAOAK	PLAIN-KNOLL RESOLVE 1893-ET	PLAIN-KNOLL JOSUPER 794-ET	PLAIN-KNOLL MOGUL MARIAH
X	EX 90 - EX MAMMELLA	VG 85 - VG MAMMELLA	VG 88 - VG MAMMELLA
MILLINGTON	1.11 365 17.485 Kg 3.7% 3.2%	4.04 365 17.662 kg 4.1% 3.4%	2.01 365 16.779 Kg 3.2% 3.2%

- ECCELLENTE A LATTE E TITOLI
- OTTIMA EFFICIENZA ALIMENTARE

- TRA I POCHI TORI 4B
- POSITIVO A FERTILITÀ SEME IN ITA +104

FERTILITÀ FIGLIE
0,6

PER
MANZE

Kcaseina
BB

TPI
2916

PFT
4400



RENEGADE
SON

Bisnonna Plain-Knoll Mogul Mariah



RICOCHET - ANAFIBJ 04/2024					
PFT	4400	IES€	975	ICS-PR€	874
LATTE	1432	Attendibilità %		85	
Grasso %	0,26	GRT		82	
Proteine %	0,14	PRT		68	
Figlie	174	Allevamenti		84	
Valutazione Morfologica					
TIPO	1,14	Ind. Mammella		0,55	
Indice Arti/Piedi	1,19	Attendibilità %		78	
Valutazione Gestionale					
Longevità	111	Cellule S.		98	
Facilità Parto					
Parto	100	Att. %	76	n° oss.	2539

Dati ITA Aprile 2024

RICOCHET / LINEARE 04/24 - ANAFIBJ				
Statura				1,38
Forza anteriore				1,22
Profondità				2,28
Angolosità				1,56
Angolo groppa				0,85
Ampiezza groppa				-0,04
Arti di lato				0,27
Arti da dietro				1,78
Tallone				1,43
Mammella ant.				0,89
Mammella post. Alt.				1,58
Mammella larghezza				2,56
Legamento				1,74
Piano mammella				-0,40
Pos. Cap. ant.				0,98
Pos. Cap. post.				1,87
Capezzoli dim.				-0,20
73 figlie in 42 all.	-1	0	+1	+2

RUPERT

7HO14985 - US003202794675

S-S-I RENEGADE RUPERT-ET TR TP TM TC TY TV TL TD TE nato 11/01/2019

RENEGADE X (VG 88 DOM) MATTERS X (VG 86) STOIC X (GP 83) SUPERSIRE X (VG 85) MASSEY

K caseina BB + Beta Latto Globulina BB = 4B



RENEGADE X	MATTERS X	STOIC X	SUPERSIRE
JALTAOAK	SEAGULL-BAY AN ALEXANDRA-ET	NO-FLA STOIC ANNE 40873-ET	NO-FLA SPERSIRE 36193-TW-ET
X	VG 88 - VG MAMMELLA	VG 86 - VG MAMMELLA	GP 83 - VG MAMMELLA
MILLINGTON	2.01 365 11.345 kg 4.2% 3.4%	3.05 365 14.454 kg 4.0% 3.3%	5.01 305 15.836 kg 3.9% 3.1%

- 6° TORO IN USA
- TOP 25 A LATTE E TOP 10 A PROTEINE
- TOP 10 MACE LPI E PRO\$ IN CANADA
- 2° A HHP\$ E TOP NM\$ E DWP\$
- TRA I POCHI TORI 4B
- OTTIMA FERTILITÀ SEME IN ITALIA +107

FERTILITÀ FIGLIE
0,5

PER
MANZE

Kcaseina
BB

BETAcaseina
A2A2

TPI
3066

PFT
4317

FIGLIE
856



Figlia di Rupert Az.Agr. Morengi Fabio Giacomo e Paolo (MN)

DATI USA

LATTE	2111
GRT	119
PRT	80
TIPO	0,96
ICM	0,82
A&P	0,89



RUPERT - ANAFIBJ 04/2024

PFT	4317	IES€	934	ICS-PR€	902
LATTE	1478	Attendibilità %			95
Grasso %	0,34	GRT			96
Proteine %	0,14	PRT			69
Figlie	856	Allevamenti			174
Valutazione Morfologica					
TIPO	0,22	Ind. Mammella			0,28
Indice Arti/Piedi	0,08	Attendibilità %			85
Valutazione Gestionale					
Longevità	108	Cellule S.			99
Facilità Parto					
Parto	103	Att. %	98	n° oss.	3830

Dati ITA Aprile 2024

RUPERT / LINEARE 04/24 - ANAFIBJ

Statura				0,32
Forza anteriore				1,37
Profondità				0,93
Angolosità				0,31
Angolo groppa				-1,60
Ampiezza groppa				-0,66
Arti di lato				0,50
Arti da dietro				0,90
Tallone				0,16
Mammella ant.				0,29
Mammella post. Alt.				0,85
Mammella larghezza				0,39
Legamento				0,75
Piano mammella				0,29
Pos. Cap. ant.				-0,82
Pos. Cap. post.				0,48
Capezzoli dim.				1,84
136 figlie in 43 all.	-1	0	+1	+2

L'importanza della K-Caseina BB e della Beta-Lattoglobulina BB

Le **K caseine** del latte sono proteine **capaci di influenzare la quantità e la qualità della produzione di formaggio**. I primi studi in merito risalgono agli anni '70 e sono stati effettuati proprio in Italia, dove più del 70% del latte è destinato alla caseificazione e alla trasformazione in prodotti ad alto valore aggiunto.

Le due varianti genetiche della K caseina più frequenti nella popolazione bovina sono il gene A e il B. Queste due varianti differiscono per due elementi diversi nella catena di aminoacidi che le costituiscono e **influenzano la quantità di caseina** presente nel latte nonché **il suo comportamento durante la caseificazione**. Tutti i bovini possiedono due coppie del gene e quindi il loro genotipo può essere AA, AB o BB.



COME VIENE TRASMESSO IL GENOTIPO

TORO BB x MADRE BB = BB 100%

TORO BB x MADRE AB = AB 50% - BB 50%

TORO BB x MADRE AA = AB 100%

TORO AB x MADRE BB = AB 50% - BB 50%

TORO AB x MADRE AB = AB 50% - BB 25% - AA 25%

TORO AB x MADRE AA = AB 50% - AA 50%

Vari studi in letteratura hanno dimostrato che **la variante B della K Caseina aumenta il contenuto di proteina nel latte e favorisce una più veloce coagulazione e una migliore consistenza del coagulo**. Queste caratteristiche della variante B portano ad un **aumento della resa produttiva**. Secondo alcuni studi l'incremento sarebbe di circa il 3/4%, secondo altri, più ottimistici, si attesterebbe intorno al 9/10%.

Tutti comunque concordano: selezionare per la K caseina B è determinante per ottenere un latte più idoneo alla caseificazione e, quindi, una resa maggiore.

La variante B della Lattoglobulina ha un effetto positivo sulla quantità di Caseina e sull'indice di Caseina del latte. Gli studi scientifici hanno dimostrato che la variante B migliora la resa di circa il 2% e che tale incremento si somma all'effetto della K caseina B.

Nella razza sono pochi i tori che sono **contemporaneamente KC BB e BLG BB**. In questo catalogo i tori che soddisfano tale rara caratteristica sono: **CHEW P, RICOCHET, RUPERT**.



CHEW-P



7HO16103 - US003218109859

PENN-ENGLAND CHEW-P-ET TR PC TC TY TV TL TD TE nato 14/03/2021

EXTRA-P X (VG 85) LUSTER-P X (GP 83) ANSWER PO X(VG 87) MONTEREY X RELIEF P

Genomici GPFT

EXTRA X	LUSTER-P X	ANSWER PO X	MONTEREY
RENEGADE	PENN-ENGLAND CANDY 15944P	PENN-ENGLAND CANDY13895P-ET	PENN-ENGLAND CANDY 11937-ET
X	VG 85 - VG MAMMELLA	GP 83 - GP MAMMELLA	VG 87 - VG MAMMELLA
CHARLEY	3.03 323 13.900 Kg 4.4% 3.3%	3.01 365 15.557 Kg 4.3% 3.3%	4.06 365 16.600 Kg 4.0% 3.3%

- TOP 20 TORI POLLED
- ECCELLENTE A MORFOLOGIA
- OTTIMO A TITOLI
- TRA I POCHI TORI 4B

FERTILITÀ FIGLIE
0,2

PER
MANZE

Kcaseina
BB

BETAcaseina
A2A2



Penn-England Chew-P-ET



CHEW-P - ANAFIBJ 04/2024			
PFT	4002	IES€	666 ICS-PR€ 647
LATTE	256	Attendibilità %	75
Grasso %	0,59	GRT	77
Proteine %	0,22	PRT	36
Figlie	0	Allevamenti	0
Valutazione Morfologica			
TIPO	1,24	Ind. Mammella	1,39
Indice Arti/Piedi	0,13	Attendibilità %	69
Valutazione Gestionale			
Longevità	108	Cellule S.	102
Facilità Parto			
Parto	103	Att. %	71 n° oss. 1072

Dati ITA Aprile 2024

CHEW-P / LINEARE 04/24 - ANAFIBJ			
Statura			1,20
Forza anteriore			0,11
Profondità			0,43
Angolosità			2,11
Angolo groppa			-0,79
Ampiezza groppa			1,03
Arti di lato			0,93
Arti da dietro			0,56
Tallone			0,04
Mammella ant.			2,36
Mammella post. Alt.			1,45
Mammella larghezza			1,11
Legamento			1,52
Piano mammella			2,26
Pos. Cap. ant.			2,24
Pos. Cap. post.			1,50
Capezzoli dim.			-1,60
0 figlie in 0 all.	-1	0	+1 +2

CANDY-PP



14HO16102 - US003218109863

PENN-ENGLAND CANDY-PP-ET TR PP TC TY TV TL TD TE nato 17/03/2021

EXTRA-P X (VG 85) LUSTER-P X (GP 83) ANSWER PO X(VG 87) MONTEREY X RELIEF P

EXTRA X	LUSTER-P X	ANSWER PO X	MONTEREY
RENEGADE	PENN-ENGLAND CANDY 15944P	PENN-ENGLAND CANDY13895P-ET	PENN-ENGLAND CANDY 11937-ET
X	VG 85 - VG MAMMELLA	GP 83 - GP MAMMELLA	VG 87 - VG MAMMELLA
CHARLEY	3.03 323 13.900 Kg 4.4% 3.3%	3.01 365 15.557 Kg 4.3% 3.3%	4.06 365 16.600 Kg 4.0% 3.3%

- TORO POLLED OMOZIGOTE
- PEDIGREE FUORILINEA

- TORO BILANCIATO DI FACILE UTILIZZO
- OTTIMA RESISTENZA ALLE MASTITI

Genomici GPFT

FERTILITÀ FIGLIE
0,9

PER
MANZE

Kcaseina
BB

BETAcaseina
A2A2



Padre TTM SS Renegade Extra-P-ET



CANDY-PP - ANAFIBJ 04/2024				
PFT	3792	IESE€	720	ICS-PR€ 630
LATTE	772	Attendibilità %	75	
Grasso %	0,05	GRT	31	
Proteine %	0,05	PRT	33	
Figlie	0	Allevamenti	0	
Valutazione Morfologica				
TIPO	0,42	Ind. Mammella	1,09	
Indice Arti/Piedi	-0,73	Attendibilità %	69	
Valutazione Gestionale				
Longevità	113	Cellule S.	105	
Facilità Parto				
Parto	104	Att. %	71	n° oss. 251

Dati ITA Aprile 2024

CANDY-PP / LINEARE 04/24 - ANAFIBJ				
Statura				0,71
Forza anteriore				-0,62
Profondità				-0,01
Angolosità				0,82
Angolo groppa				0,78
Ampiezza groppa				0,90
Arti di lato				1,95
Arti da dietro				-0,01
Tallone				-0,67
Mammella ant.				1,34
Mammella post. Alt.				0,52
Mammella larghezza				0,93
Legamento				0,55
Piano mammella				2,22
Pos. Cap. ant.				0,26
Pos. Cap. post.				-0,03
Capezzoli dim.				-0,78
0 figlie in 0 all.	-1	0	+1	+2

ANTONY



250HO16143 - US003231545224

PINE-TREE CONWAY ANTONY-ET TR TP TC TY TV TL TD TE nato 04/03/2021

CONWAY X (VG 86) LEGACY X (GP 82 DOM) ACHIEVER X (GP 83 GMD DOM) MORGAN

Genomici GPFT

CONWAY X	LEGACY X	ACHIEVER X	MORGAN
RENEGADE	PINE-TREE 7593 LEGA 8466-ET	PINE-TREE ERA ACHIE 7593-ET	SANDY-VALLEY MORGAN ERA-ET
X	VG 86 - VG MAMMELLA	GP 82 - GP MAMMELLA	GP 83 - GP MAMMELLA
GRANITE	3.00 365 14.468 Kg 3.9% 3.4%	1.10 365 15.968 Kg 5.0% 3.1%	2.02 365 15.813 Kg 4.2% 3.4%

- ECCELLENTE A LATTE E TITOLI
- AL TOP A EFFICIENZA ALIMENTARE

- POSITIVO A FERTILITÀ FIGLIE IN ITA +107
- OTTIMA FERTILITÀ SEME IN ITA +108

PER MANZE

Kcaseina
BB

BETAcaseina
A2A2



Bisnonna Sandy-Valley Morgan Era-ET



ANTONY - ANAFIBJ 04/2024				
PFT	4723	IES€	999	ICS-PR€ 1086
LATTE	1652	Attendibilità %	75	
Grasso %	0,37	GRT	102	
Proteine %	0,18	PRT	81	
Figlie	0	Allevamenti	0	
Valutazione Morfologica				
TIPO	0,91	Ind. Mammella	1,39	
Indice Arti/Piedi	-0,03	Attendibilità %	69	
Valutazione Gestionale				
Longevità	108	Cellule S.	105	
Facilità Parto				
Parto	103	Att. %	71	n° oss. 746

Dati ITA Aprile 2024

ANTONY / LINEARE 04/24 - ANAFIBJ				
Statura				1,33
Forza anteriore				0,60
Profondità				0,49
Angolosità				1,55
Angolo groppa				-0,74
Ampiezza groppa				1,11
Arti di lato				0,83
Arti da dietro				0,70
Tallone				-0,62
Mammella ant.				1,36
Mammella post. Alt.				2,37
Mammella larghezza				2,85
Legamento				2,01
Piano mammella				0,57
Pos. Cap. ant.				1,06
Pos. Cap. post.				0,99
Capezzoli dim.				0,77
0 figlie in 0 all.	-1	0	+1	+2

CHOICES



250HO16304 - US003222920062

MORNINGVIEW CHOICES-ET TR TP TC TY TV TL TD TE nato 30/06/2021

CONWAY X ALTUVE X (EX 90) RESOLVE X (VG 88) RACER X (VG 88) MOGUL X (EX 90) SUPER

CONWAY X	ALTUVE X	RESOLVE X	RACER
RENEGADE	MORNINGVIEW ALTUVE 6681-ET	MORNINGVIEW RESOLVE 5753-ET	MORNINGVIEW RACER 4405-ET
X	Tipo +1,42 ICM +1,18 A&P +0,40	EX 90 - EX MAMMELLA	VG 88 - VG MAMMELLA
GRANITE	3.06 305 14.727 Kg 4.5% 3.6%	4.05 290 18.090 Kg 3.3% 3.1%	4.08 305 18.190 Kg 3.7% 3.2%

- AL TOP IN ITALIA
- OTTIMA FERTILITÀ FIGLIE

- PEDIGREE ALTERNATIVO
- POSITIVO A FERTILITÀ SEME SCR +0,4

FERTILITÀ FIGLIE
0,7

PER
MANZE

Kcaseina
BB

PFT
4948



Nonna Morningview Resolve 5753-ET



CHOICES - ANAFIBJ 04/2024			
PFT	4948	IESE€	1021 ICS-PRE€ 1230
LATTE	860	Attendibilità %	75
Grasso %	0,59	GRT	99
Proteine %	0,36	PRT	74
Figlie	0	Allevamenti	0
Valutazione Morfologica			
TIPO	1,40	Ind. Mammella	1,99
Indice Arti/Piedi	0,77	Attendibilità %	69
Valutazione Gestionale			
Longevità	107	Cellule S.	107
Facilità Parto			
Parto	103	Att. %	71 n° oss. 404

Dati ITA Aprile 2024

CHOICES / LINEARE 04/24 - ANAFIBJ				
Statura				1,63
Forza anteriore				0,30
Profondità				0,57
Angolosità				1,62
Angolo groppa				-1,79
Ampiezza groppa				1,47
Arti di lato				1,96
Arti da dietro				1,94
Tallone				-0,47
Mammella ant.				3,12
Mammella post. Alt.				2,35
Mammella larghezza				2,90
Legamento				2,29
Piano mammella				2,01
Pos. Cap. ant.				1,58
Pos. Cap. post.				2,14
Capezzoli dim.				-1,09
0 figlie in 0 all.	-1	0	+1	+2

Genomici GPFT

COLOBUS



202HO01861 - DE001406051335

SHA COLOBUS TY TV TL nato 25/05/2020

COPYRIGHT X REDROCK X (VG 87) GATEDANCER X (EX 90) COMMANDER X (VG 86) SUPERSIRE

Genomici GPFT

COPYRIGHT X	REDROCK	X	GATEDANCER	X	COMMANDER
IMAX	BENNINGHOFF HOLSTEINS REDROCK DUFFY		GATEDANCER DANNY		DIVA MR
X	Tipo +1,73 ICM +2,56 A&P +0,45		VG 87 - VG MAMMELLA		EX 90 - EX MAMMELLA
JEDI	Latte +666 +0.05% +0.09%		2^ Latt. 13.464 kg 4.53% 3.57%		3^ Latt. 13.789 kg 4.26% 3.60%

- **MAMMELLE ECCEZIONALI +2,81**
- **POSITIVO A FERTILITÀ FIGLIE +107**

- **PARTI FACILI**
- **DALLA FAMIGLIA DELLA RUDOLPH MISSY**

PER MANZE

Kcaseina
BB



Bisnonna Diva MR



COLOBUS - ANAFIBJ 04/2024				
PFT	4425	IES€	867	ICS-PR€ 811
LATTE	1297	Attendibilità %	75	
Grasso %	0,18	GRT	67	
Proteine %	0,08	PRT	55	
Figlie	0	Allevamenti	0	
Valutazione Morfologica				
TIPO	1,77	Ind. Mammella	2,80	
Indice Arti/Piedi	0,27	Attendibilità %	69	
Valutazione Gestionale				
Longevità	112	Cellule S.	105	
Facilità Parto				
Parto	105	Att. %	71	n° oss. 133

Dati ITA Aprile 2024

COLOBUS / LINEARE 04/24 - ANAFIBJ				
Statura				0,70
Forza anteriore				0,63
Profondità				0,72
Angolosità				1,04
Angolo groppa				-1,51
Ampiezza groppa				1,95
Arti di lato				-1,30
Arti da dietro				0,63
Tallone				0,81
Mammella ant.				4,88
Mammella post. Alt.				2,27
Mammella larghezza				0,89
Legamento				2,22
Piano mammella				3,24
Pos. Cap. ant.				1,48
Pos. Cap. post.				1,52
Capezzoli dim.				-2,06
0 figlie in 0 all.	-1	0	+1	+2

DUBLIN

K caseina
BB

new

7HO16872 - US003257573133

BADGER SIEMERS HS DUBLIN-ET TR TP TM TC TL TD TE nato 25/11/2022

HOLYSMOKES X CONWAY X LEGACY X JODANDY

HOLYSMOKES X	CONWAY X	LEGACY X	JODANDY
HIGHJUMP	BADGER SSI CONWAY 17530-ET	BADGER SSI 15631 16335-ET	BADGER S-S-I 15107 15631-ET
X	Tipo +1,64 ICM +1,18 A&P +0,67	Tipo +0,85 ICM +1,78 A&P +0,32	GP 82 - VG MAMMELLA
RENEGADE	Latte +870 +0,26% +0,14%	Latte +507 +0,20% +0,08%	4.07 302 17.263 Kg 3.8% 3.1%

- **TOP 15 IN ITALIA**
- **AL TOP A IES E ICS-PR**
- **OTTIMA RESISTENZA ALLE MASTITI**

- **ECCELLENTE A TITOLI**
- **OTTIMI TRATTI SALUTE E GESTIONALI**
- **ALTA LONGEVITÀ**

FERTILITÀ FIGLIE
0,7

**PER
MANZE**

Kcaseina
BB

BETAcaseina
A2A2

TPI
3131

PFT
5131



Nonno paterno Sandy-Valley R Conway-ET



DUBLIN - ANAFIBJ 04/2024				
PFT	5131	IESE€	1238	ICS-PR€ 1449
LATTE	1056	Attendibilità %		75
Grasso %	0,69	GRT		119
Proteine %	0,37	PRT		85
Figlie	0	Allevamenti		0
Valutazione Morfologica				
TIPO	0,99	Ind. Mammella		1,35
Indice Arti/Piedi	-0,66	Attendibilità %		69
Valutazione Gestionale				
Longevità	113	Cellule S.		106
Facilità Parto				
Parto	100	Att. %	69	n° oss. 106

Dati ITA Aprile 2024

DUBLIN / LINEARE 04/24 - ANAFIBJ				
Statura				0,50
Forza anteriore				-0,69
Profondità				-0,24
Angolosità				1,89
Angolo groppa				-0,17
Ampiezza groppa				1,43
Arti di lato				2,42
Arti da dietro				0,05
Tallone				0,45
Mammella ant.				2,44
Mammella post. Alt.				2,28
Mammella larghezza				3,11
Legamento				0,79
Piano mammella				1,16
Pos. Cap. ant.				1,32
Pos. Cap. post.				1,44
Capezzoli dim.				-1,26
0 figlie in 0 all.	-1	0	+1	+2

EYE CANDY

Kcaseina
BB



7HO16104 - US003234629820

MB-LUCKYLADY EYE CANDY-ET TR TP TC TY TV TL TD TE nato 06/03/2021

DELTA LAMBDA X (EX 94) UNIX X (VG 89) DOORMAN X (EX 95) GOLDWYN X (VG 89) COSTEAU

Genomici GPFT

LAMBDA X	UNIX X	DOORMAN X	GOLDWYN
DELTA	LADYROSE CAUGHT YOUR EYE-ET	ROSEDALE ACHIEVERSLEGACY-ET	ROSEDALE LEXINGTON-ET
X	EX 94 - EX MAMMELLA	VG 89 - EX MAMMELLA	EX 95 - EX MAMMELLA
NUMERO UNO	3.02 335 14.550 Kg 4.5% 3.2%	1.09 365 11.990 Kg 5.1% 3.4%	4.11 365 19.445 Kg 4.6% 3.0%

- 9 GENERAZIONI DI VACCHE EX E VG
- MADRE 1[^] NELLA CAT. TRE ANNI WDE 2022
- BISNONNA 1[^] NELLA CAT 5 ANNI WDE 2013

- DALLA BLACKROSE EX 96 CAMPIONESSA ASSOLUTA ROYAL 1995
- MORFOLOGIA DA SHOW

PER MANZE

Kcaseina
BB



Madre al WDE 2022 Ladyrose Caught Your Eye-ET



EYE CANDY - ANAFIBJ 04/2024				
PFT	3290	IES€	159	ICS-PR€ -120
LATTE	-126	Attendibilità %	75	
Grasso %	0,42	GRT	36	
Proteine %	0,14	PRT	8	
Figlie	0	Allevamenti	0	
Valutazione Morfologica				
TIPO	1,50	Ind. Mammella	1,82	
Indice Arti/Piedi	0,50	Attendibilità %	69	
Valutazione Gestionale				
Longevità	100	Cellule S.	100	
Facilità Parto				
Parto	100	Att. %	71	n° oss. 2828

Dati ITA Aprile 2024

EYE CANDY / LINEARE 04/24 - ANAFIBJ				
Statura				2,09
Forza anteriore				1,56
Profondità				1,37
Angolosità				1,24
Angolo groppa				-0,48
Ampiezza groppa				2,39
Arti di lato				1,10
Arti da dietro				0,44
Tallone				1,61
Mammella ant.				2,64
Mammella post. Alt.				2,12
Mammella larghezza				0,50
Legamento				1,44
Piano mammella				2,07
Pos. Cap. ant.				1,43
Pos. Cap. post.				1,14
Capezzoli dim.				-0,64
0 figlie in 0 all.	-1	0	+1	+2

EARNEST BASS

K caseina
BB

7H016308 - US003241466136

S-S-I DRIVE EARNEST BASS-ET TR TP TC TY TV TL TD TE nato 20/08/2021

DRIVE X (EX 91 DOM) EISAKU X (EX 90 DOM) DELTA X (VG 88) DAY X (VG 88 DOM) MAN O MAN

DRIVE X	EISAKU X	DELTA X	DAY
LEGACY	AOT EISAKU HONESTLY-ET	COOKIECUTTER DTA HABITAN-ET	COOKIECUTTER DAY HALEY-ET
X	EX 91 - EX MAMMELLA	EX 90 - EX MAMMELLA	VG 88 - EX MAMMELLA
FREEBORN	1.11 365 19.450 Kg 4.8% 3.3%	2.04 365 16.490 Kg 4.7% 3.2%	2.00 365 15.972 Kg 3.9% 3.2%

- PEDIGREE FUORILINEA
- OTTIMA VELOCITÀ DI MUNGITURA +107
- OTTIMA FERTILTÀ FIGLIE
- IDEAL CROSS SU LINEA RENEGADE

FERTILTÀ FIGLIE
1,2

PER
MANZE

Kcaseina
BB

BETAcaseina
A2A2



Nonna Cookiecutter DTA Habitan-ET



EARNEST BASS - ANAFIBJ 04/2024				
PFT	4191	IESE€	828	ICS-PR€ 869
LATTE	901	Attendibilità %	75	
Grasso %	0,45	GRT	79	
Proteine %	0,17	PRT	49	
Figlie	0	Allevamenti	0	
Valutazione Morfologica				
TIPO	0,28	Ind. Mammella	0,68	
Indice Arti/Piedi	-1,75	Attendibilità %	69	
Valutazione Gestionale				
Longevità	109	Cellule S.	108	
Facilità Parto				
Parto	103	Att. %	71	n° oss. 214

Dati ITA Aprile 2024

EARNEST BASS / LINEARE 04/24 - ANAFIBJ				
Statura				0,26
Forza anteriore				0,03
Profondità				0,35
Angolosità				0,52
Angolo groppa				-1,93
Ampiezza groppa				2,28
Arti di lato				2,16
Arti da dietro				-1,17
Tallone				-1,21
Mammella ant.				1,64
Mammella post. Alt.				0,86
Mammella larghezza				1,29
Legamento				1,55
Piano mammella				0,73
Pos. Cap. ant.				1,39
Pos. Cap. post.				2,25
Capezzoli dim.				-0,98
0 figlie in 0 all.	-1	0	+1	+2

HARDY

Kcaseina
BB



7HO16116 - US003229290791

SIEMERS PFCT HARDY 35126-ET TR TP TC TY TV TL TD TE nato 10/03/2021

PARFECT X (EX 90) ALVAREZ X (EX 92 GMD) DOC X (VG 85) MONTEREY

Genomici GPFT

PARFECT X	ALVAREZ X	DOC X	MONTEREY
RENEGADE	SIEMERS ALVZ HANAN 31406-ET	SIEMERS DOC HANAN 28286-ET	SIEMERS MONTEREY HANAN-ET
X	EX 90 - EX MAMMELLA	EX 92 - EX MAMMELLA	VG 85 - VG MAMMELLA
LAMBDA	3.03 341 21.509 Kg 4.8% 3.2%	3.05 365 18.327 Kg 4.3% 3.4%	2.01 305 11.613 Kg 4.1% 3.2%

- LA TRISNONNA MOGUL HANKER NOMINATA VACCA DELL' ANNO 2020
- POSITIVO A FERTILITÀ FIGLIE IN ITA +106
- INCROCIO PERFETTO: LA FORZA DI PERFECT SU UNA STREPITOSA FAMIGLIA
- ECCELLENTE FERTILITA' SEME SCR +4,0

PER MANZE

Kcaseina
BB



Nonna Siemers Doc Hanan 28286-ET



HARDY - ANAFIBJ 04/2024					
PFT	4250	IES€	669	ICS-PR€	618
LATTE	619	Attendibilità %			75
Grasso %	0,33	GRT			49
Proteine %	0,18	PRT			39
Figlie	0	Allevamenti			0
Valutazione Morfologica					
TIPO	2,36	Ind. Mammella			2,90
Indice Arti/Piedi	3,09	Attendibilità %			69
Valutazione Gestionale					
Longevità	107	Cellule S.			106
Facilità Parto					
Parto	103	Att. %	71	n° oss.	455

Dati ITA Aprile 2024

HARDY / LINEARE 04/24 - ANAFIBJ				
Statura				2,12
Forza anteriore				2,70
Profondità				2,03
Angolosità				0,63
Angolo groppa				-1,60
Ampiezza groppa				2,58
Arti di lato				-0,88
Arti da dietro				3,25
Tallone				3,85
Mammella ant.				4,10
Mammella post. Alt.				3,27
Mammella larghezza				2,92
Legamento				3,39
Piano mammella				2,79
Pos. Cap. ant.				1,89
Pos. Cap. post.				2,72
Capezzoli dim.				-0,06
0 figlie in 0 all.	-1	0	+1	+2

GORDON



7HO15961 - US003206702899

PENN-ENGLAND GORDON-ET TR TP TM TC TY TV TL TD TE nato 18/11/2020

TAOS X TAHITI X (GP 80) KING ROYAL X (EX 90 DOM) JOSUPER X (GP 83) MCCUTCHEN

TAOS	X	TAHITI	X	KING ROYAL	X	JOSUPER
RENEGADE		PENN-ENGLAND GIFIAN15903-ET		PENN-ENGLAND GIFIAN13813-ET		PENN-ENGLAND GIFIAN11821-ET
X		Tipo +1,65 ICM +1,54 A&P -0,08		GP 80 - GP MAMMELLA		EX 90 - VG MAMMELLA
JEDI		Latte +1146 +0.12% +0.06%		2.00 365 15.659 Kg 3.8% 3.1%		4.10 365 18.263 Kg 4.2% 3.1%

- MAMMELLE ECCELLENTI
- OTTIMA A FERTILITÀ FIGLIE
- OTTIMA VELOCITÀ DI MUNGITURA +109
- OTTIMA EFFICIENZA ALIMENTARE
- PEDIGREE ALTERNATIVO
- POSITIVO A FERTILITÀ SEME SCR +0,1

FERTILITÀ FIGLIE
1,5

Kcaseina
BB

BETAcaseina
A2A2

PFT
4791



Nonna Penn-England Gifian13813-ET



GORDON - ANAFIBJ 04/2024			
PFT	4791	IESE€	999 ICS-PRE€ 1083
LATTE	1228	Attendibilità %	75
Grasso %	0,30	GRT	72
Proteine %	0,31	PRT	77
Figlie	0	Allevamenti	0
Valutazione Morfologica			
TIPO	1,55	Ind. Mammella	2,73
Indice Arti/Piedi	0,46	Attendibilità %	69
Valutazione Gestionale			
Longevità	108	Cellule S.	101
Facilità Parto			
Parto	97	Att. %	71 n° oss. 2015

Dati ITA Aprile 2024

GORDON / LINEARE 04/24 - ANAFIBJ			
Statura			1,50
Forza anteriore			0,16
Profondità			-0,09
Angolosità			1,23
Angolo groppa			-1,08
Ampiezza groppa			0,73
Arti di lato			0,51
Arti da dietro			1,38
Tallone			0,23
Mammella ant.			3,90
Mammella post. Alt.			2,58
Mammella larghezza			1,10
Legamento			3,07
Piano mammella			3,13
Pos. Cap. ant.			2,25
Pos. Cap. post.			1,84
Capezzoli dim.			-0,46
0 figlie in 0 all.	-1	0	+1 +2

HAVEFUN-RED

**K caseina
BB**

250HO16537 - US003245812149

AOT HAVEFUN-RED-ET TP TC TY TV TL TD TE nato 30/12/2021

RANGER RED X MARK RC X (VG 88 GMD) SALVATORE X (VG 88 DOM) SUPERSIRE

RANGER RED X	MARK X	MR SALVATORE X	SUPERSIRE
RUBELS-RED	AOT MARK HUCKLEBERRY-RED-ET	AOT SALVATORE HICCUP-ET	COOKIECUTTER SSIRE HAS-ET
X	Tipo +1.30 ICM +1.18 A&P +0.49	VG 88 - VG MAMMELLA	VG 88 - EX MAMMELLA
MR SALVATORE	Latte +1237 +0.07% -0.02%	3.05 302 18.007 Kg 4.0% 3.1%	3.11 365 19.936 kg 4.0% 3.2%

- TOP 20 TORI RED
- PADRE DI TORI

- OTTIMA LONGEVITÀ
- PEDIGREE ALTERNATIVO

Genomici GPFT

FERTILITÀ FIGLIE
0,6

PER
MANZE

Kcaseina
BB

BETAcaseina
A2A2



AOT Havefun-Red-ET



HAVEFUN-RED - ANAFIBJ 04/2024				
PFT	4213	IES€	928	ICS-PR€ 838
LATTE	1085	Attendibilità %	75	
Grasso %	0,39	GRT	80	
Proteine %	0,01	PRT	36	
Figlie	0	Allevamenti	0	
Valutazione Morfologica				
TIPO	1,15	Ind. Mammella	1,53	
Indice Arti/Piedi	2,33	Attendibilità %	69	
Valutazione Gestionale				
Longevità	117	Cellule S.	105	
Facilità Parto				
Parto	104	Att. %	71	n° oss. 0

Dati ITA Aprile 2024

HAVEFUN-RED / LINEARE 04/24 - ANAFIBJ				
Statura				-0,08
Forza anteriore				-0,09
Profondità				-0,31
Angolosità				0,68
Angolo groppa				-1,66
Ampiezza groppa				-0,36
Arti di lato				0,26
Arti da dietro				2,71
Tallone				1,71
Mammella ant.				2,67
Mammella post. Alt.				2,16
Mammella larghezza				0,74
Legamento				-0,80
Piano mammella				1,46
Pos. Cap. ant.				0,71
Pos. Cap. post.				-1,26
Capezzoli dim.				0,02
0 figlie in 0 all.	-1	0	+1	+2

HUCK



7HO15396 - US003210341485

FLY-HIGHER HUCK-ET TR TP TC TY TV TL TD TE nato 25/12/2019

LEGACY X YODA X HURRICANE X MONTROSS

LEGACY X	YODA X	HURRICANE X	MONTROSS
FRAZZLED	RI-VAL-RE YODA HURRICANE-ET	RI-VAL-RE HURRIBLANCA-ET	IHG MONTROSS VENICE-ET
X	Tipo +1,80 ICM +1,49 A&P -0,25	Tipo +1,57 ICM +1,69 A&P -0,16	VG 85 - GP MAMMELLA
YODER	Latte +1505 +0.07% +0.01%	Latte +1737 -0.07% -0.03%	3.10 365 14.727 Kg 3.8% 3.2%

- **AL TOP IN ITALIA**
- **AL TOP A LONGEVITÀ**
- **OTTIMA EFFICIENZA ALIMENTARE**
- **ECCELLENTE A MAMMELLA**
- **BASSE CELLULE SOMATICHE**
- **POSITIVO A FERTILITÀ SEME SCR +0,4**

FERTILITÀ FIGLIE
0,1

**PER
MANZE**

Kcaseina
BB

BETAcaseina
A2A2

PROSSIMO PROV.
36 FIGLIE



Fly-Higher Huck-ET



CheeseMerit



Longevity



SexedSemen

HUCK - ANAFIBJ 04/2024				
PFT	4615	IESE€	1016	ICS-PRE 1132
LATTE	1793	Attendibilità %	75	
Grasso %	0,23	GRT	89	
Proteine %	0,07	PRT	69	
Figlie	36	Allevamenti	8	
Valutazione Morfologica				
TIPO	0,68	Ind. Mammella	2,21	
Indice Arti/Piedi	-1,41	Attendibilità %	69	
Valutazione Gestionale				
Longevità	112	Cellule S.	112	
Facilità Parto				
Parto	100	Att. %	71	n° oss. 946

Dati ITA Aprile 2024

HUCK / LINEARE 04/24 - ANAFIBJ				
Statura				0,70
Forza anteriore				-0,53
Profondità				-0,38
Angolosità				0,45
Angolo groppa				-0,29
Ampiezza groppa				0,41
Arti di lato				1,38
Arti da dietro				-1,03
Tallone				-0,51
Mammella ant.				2,57
Mammella post. Alt.				2,57
Mammella larghezza				1,47
Legamento				1,95
Piano mammella				2,39
Pos. Cap. ant.				-0,12
Pos. Cap. post.				0,45
Capezzoli dim.				-1,35
10 figlie in 4 all.	-1	0	+1	+2

MAXVILLE



14HO16112 - US003218470968

AURORA MAXVILLE-ET TR TP TC TY TV TL TD TE nato 19/03/2021

SUPERCHARGE X (GP 84 DOM) MEDLEY X (VG 88 DOM) EXPRESSO X (VG 88 DOM) COMMANDER

SUPERCHARGE X	MEDLEY X	EXPRESSO X	COMMANDER
LEGACY	AURORA MEDLEY 20864	AURORA EXPRESSO 17922-ET	AURORA COMMANDER 16020-ET
X	GP 84 - GP MAMMELLA	VG 88 - EX MAMMELLA	VG 88 - VG MAMMELLA
RUBICON	4.01 339 15.500 Kg 4.3% 3.1%	4.01 365 18.600 Kg 4.1% 3.3%	2.11 365 17.890 Kg 4.0% 3.0%

- PEDIGREE ALTERNATIVO
- OTTIMA FERTILITÀ FIGLIE

- PARTI FACILI
- POSITIVO A FERTILITÀ SEME IN ITA +101

Genomici GPFT

FERTILITÀ FIGLIE
0,7

PER
MANZE

Kcaseina
BB

BETAcaseina
A2A2



Nonna paterna Sandy-Valley Eternity-ET



MAXVILLE - ANAFIBJ 04/2024					
PFT	4373	IES€	838	ICS-PR€	817
LATTE	1168	Attendibilità %			75
Grasso %	0,22	GRT			65
Proteine %	0,16	PRT			61
Figlie	0	Allevamenti			0
Valutazione Morfologica					
TIPO	0,99	Ind. Mammella			1,23
Indice Arti/Piedi	1,12	Attendibilità %			69
Valutazione Gestionale					
Longevità	107	Cellule S.			104
Facilità Parto					
Parto	104	Att. %	71	n° oss.	795

Dati ITA Aprile 2024

MAXVILLE / LINEARE 04/24 - ANAFIBJ				
Statura				1,27
Forza anteriore				0,16
Profondità				0,08
Angolosità				0,92
Angolo groppa				-0,69
Ampiezza groppa				-0,21
Arti di lato				-1,14
Arti da dietro				1,34
Tallone				0,90
Mammella ant.				1,82
Mammella post. Alt.				2,08
Mammella larghezza				1,81
Legamento				0,66
Piano mammella				0,91
Pos. Cap. ant.				0,85
Pos. Cap. post.				0,31
Capezzoli dim.				-1,22
0 figlie in 0 all.	-1	0	+1	+2

MCCLUNE

K caseina
BB

new

250HO16715 - US003252556654

S-S-I OVERDO MCCLUNE-ET TR TP TM TC TY TV TL TD MW nato 30/08/2022

OVERDO X TOP DOG X (EX 90) RENEGADE X (VG 85) FRAZZLED X (VG 88 DOM) YODER

OVERDO X	TOP DOG X	RENEGADE X	FRAZZLED
HIGHJUMP	S-S-I TOP DOG 10204 2024-ET	S-S-I RENEGAD 8238 10204-ET	S-S-I FRAZZLD 10973 8238-ET
X	Tipo +0,88 ICM +0,85 A&P +0,33	EX 90 - EX MAMMELLA	VG 85 - VG MAMMELLA
GRANITE	Latte +983 +0,21% +0,07%	3.04 365 24.886 Kg 5.0% 3.1%	3.10 315 16.492 Kg 4.0% 3.2%

- **AL TOP IN USA**
- **TOP 40 A LATTE TOP 200 USA**
- **TOP 40 A PROTEINE TOP 200 USA**

- **POSITIVO A FERTILITÀ FIGLIE IN ITA +108**
- **TOP 25 HHP\$**
- **ECCELLENTI RESISTENZA ALLE MASTITI**

PER MANZE

Kcaseina
BB

BETAcaseina
A2A2

TPI
3203

PFT
4985



Nonna Renegad 8238 10204-ET



MCCLUNE - ANAFIBJ 04/2024			
PFT	4985	IESE€	1158 ICS-PR€ 1450
LATTE	1691	Attendibilità %	75
Grasso %	0,56	GRT	119
Proteine %	0,22	PRT	83
Figlie	0	Allevamenti	0
Valutazione Morfologica			
TIPO	0,85	Ind. Mammella	0,48
Indice Arti/Piedi	-1,60	Attendibilità %	69
Valutazione Gestionale			
Longevità	112	Cellule S.	112
Facilità Parto			
Parto	103	Att. %	71 n° oss. 0

Dati ITA Aprile 2024

MCCLUNE / LINEARE 04/24 - ANAFIBJ			
Statura			1,07
Forza anteriore			0,27
Profondità			0,28
Angolosità			1,61
Angolo groppa			2,87
Ampiezza groppa			1,40
Arti di lato			0,66
Arti da dietro			-1,67
Tallone			0,36
Mammella ant.			1,11
Mammella post. Alt.			1,32
Mammella larghezza			2,92
Legamento			1,64
Piano mammella			0,87
Pos. Cap. ant.			2,27
Pos. Cap. post.			2,41
Capezzoli dim.			-2,35
0 figlie in 0 all.	-1	0	+1 +2

Genomici GPFT

REBEL-RED



7HO15825 - US003213193538

BOSSIDE RUBEL REBEL-RED-ET TP TM TC TY TV TL TD TE nato 09/09/2020

RUBELS RED X (VG 85) SEASAW X (VG 86) GATEDANCER X (GP 83) MEGASIRE X (EX 91) NUMERO UNO

Genomici GPFT

RUBELS-RED X	SEASAW X	GATEDANCER X	MEGASIRE
ARGO	BOSSIDE SEASAW ABBY	BOSSIDE GATEDANCER 1190-ET	MS MEGA ARM 9255-ET
X	VG 85 - VG MAMMELLA	VG 86 - VG MAMMELLA	GP 83 - GP MAMMELLA
RUBICON	3.10 358 12.301 Kg 4.4% 3.5%	2.11 365 12.732 Kg 4.4% 3.5%	2.09 356 11.138 Kg 4.8% 3.5%

- TOP 25 TORI RED IN USA
- OTTIMO A TITOLI

- OTTIME MAMMELLE
- OTTIMA FERTILITÀ FIGLIE IN ITA +107

PER MANZE

Kcaseina
BB

BETAcaseina
A2A2



Bosside Rubel Rebel-Red-ET



REBEL-RED - ANAFIBJ 04/2024			
PFT	4513	IES€	931
		ICS-PR€	1029
LATTE	884	Attendibilità %	75
Grasso %	0,44	GRT	81
Proteine %	0,26	PRT	61
Figlie	0	Allevamenti	0
Valutazione Morfologica			
TIPO	1,00	Ind. Mammella	1,60
Indice Arti/Piedi	-0,57	Attendibilità %	69
Valutazione Gestionale			
Longevità	111	Cellule S.	108
Facilità Parto			
Parto	100	Att. %	71
		n° oss.	2392

Dati ITA Aprile 2024

REBEL-RED / LINEARE 04/24 - ANAFIBJ			
Statura			0,76
Forza anteriore			0,39
Profondità			0,58
Angolosità			0,77
Angolo groppa			-0,82
Ampiezza groppa			1,90
Arti di lato			1,41
Arti da dietro			-0,35
Tallone			0,47
Mammella ant.			2,64
Mammella post. Alt.			1,97
Mammella larghezza			0,56
Legamento			1,00
Piano mammella			1,60
Pos. Cap. ant.			1,77
Pos. Cap. post.			0,77
Capezzoli dim.			-0,02
0 figlie in 0 all.	-1	0	+1
			+2

PEARCE



7HO15793 - US003216213829

S-S-I BG PERFECT PEARCE-ET TR TP TC TY TV TL TD TE nato 13/11/2020

PEARCE X (VG 86 DOM) RIO X (VG 86 DOM) HELIX X (VG 85 DOM) TANGO X (VG 85) SHAMROCK

PEARCE	X	RIO	X	HELIX	X	TANGO
RENEGADE		ADAWAY RIO 2186-ET		ADAWAY HELIX 1775-ET		ADAWAY TANGO 1149-ET
X		VG 86 - VG MAMMELLA		VG 86 - VG MAMMELLA		VG 85 - VG MAMMELLA
LAMBDA		3.02 305 19.140 Kg 3.7% 2.9%		3.04 365 17.513 Kg 3.4% 3.1%		2.11 365 18.181 Kg 4.2% 3.0%

- OTTIMO A TITOLI
- ECCELLENTE AD ARTI E PIEDI
- OTTIMO A LONGEVITÀ
- DA UNA FAMIGLIA ESTREMA A PRODUZIONI

Genomici GPFT

FERTILITÀ FIGLIE
0,8

**PER
MANZE**

Kcaseina
BB

BETAcaseina
A2A2



Madre Adaway Rio 2186-ET



PEARCE - ANAFIBJ 04/2024			
PFT	4183	IESE€	827 ICS-PR€ 627
LATTE	695	Attendibilità %	75
Grasso %	0,42	GRT	68
Proteine %	0,18	PRT	43
Figlie	0	Allevamenti	0
Valutazione Morfologica			
TIPO	1,06	Ind. Mammella	0,90
Indice Arti/Piedi	2,79	Attendibilità %	69
Valutazione Gestionale			
Longevità	109	Cellule S.	100
Facilità Parto			
Parto	103	Att. %	71 n° oss. 4390

Dati ITA Aprile 2024

PEARCE / LINEARE 04/24 - ANAFIBJ				
Statura				0,97
Forza anteriore				0,99
Profondità				0,83
Angolosità				0,35
Angolo groppa				-2,62
Ampiezza groppa				2,52
Arti di lato				-0,17
Arti da dietro				3,49
Tallone				0,82
Mammella ant.				1,78
Mammella post. Alt.				0,69
Mammella larghezza				1,92
Legamento				2,01
Piano mammella				1,47
Pos. Cap. ant.				1,61
Pos. Cap. post.				2,55
Capezzoli dim.				-0,93
0 figlie in 0 all.	-1	0	+1	+2

SNOOPY



250HO16653 - US003245851664

OCD GOKU SNOOPY-ET TR TP TM TC TY TV TL TD TE nato 22/04/2022

GOKU X CONWAY X (VG 88) LEGACY X (VG 85) RESOLVE X (VG 87 DOM) DELTA X (VG 85) SUPERSIRE

Genomici GPFT

GOKU	X	CONWAY	X	LEGACY	X	RESOLVE
MAESTRO		OCD CONWAY SOY 55527-ET		OCD LEGACY SOY 52732-ET		OCD RESOLVE SOY 44699-ET
X		Tipo +1.55 ICM +1.89 A&P +0.91		VG 88 - EX MAMMELLA		VG 86 - EX MAMMELLA
MARIUS		Latte +727 +0.23% +0.08%		3.06 365 18.113 Kg 4.1% 3.4%		5.05 305 15.227 Kg 4.2% 3.4%

- TOP 20 IN ITALIA
- AL TOP A PROTEINE IN ITALIA

- PEDIGREE FUORILINEA
- TORO FACILE DA USARE

FERTILITÀ FIGLIE
0,6

PER
MANZE

Kcaseina
BB

BETAcaseina
A2A2

PFT
5093



Nonno materno Sandy-Valley R Conway-ET



SNOOPY - ANAFIBJ 04/2024					
PFT	5093	IESE€	1187	ICS-PR€	1379
LATTE	1442	Attendibilità %	75		
Grasso %	0,36	GRT	95		
Proteine %	0,31	PRT	87		
Figlie	0	Allevamenti	0		
Valutazione Morfologica					
TIPO	1,05	Ind. Mammella	1,66		
Indice Arti/Piedi	1,07	Attendibilità %	69		
Valutazione Gestionale					
Longevità	111	Cellule S.	106		
Facilità Parto					
Parto	100	Att. %	71	n° oss.	0

Dati ITA Aprile 2024

SNOOPY / LINEARE 04/24 - ANAFIBJ			
Statura			0,98
Forza anteriore			-0,49
Profondità			-0,38
Angolosità			1,28
Angolo groppa			-0,56
Ampiezza groppa			0,51
Arti di lato			0,51
Arti da dietro			1,49
Tallone			0,65
Mammella ant.			2,11
Mammella post. Alt.			2,30
Mammella larghezza			1,69
Legamento			1,29
Piano mammella			1,58
Pos. Cap. ant.			1,17
Pos. Cap. post.			0,74
Capezzoli dim.			-0,50
0 figlie in 0 all.	-1	0	+1 +2

SLEDGEHAMMER

K caseina
BB

250HO16508 - US003240075089

OCD HUCK SLEDGEHAMMER-ET TR TP TC TY TV TL TD TE nato 15/01/2022

HUCK X (VG 87) MAXIMUS X POSITIVE X (VG 87) GATEDANCER X (VG 86) SUPERSIRE

HUCK X	MAXIMUS X	POSITIVE X	GATEDANCER
LEGACY	OCD MAXIMS SHIMMER 62118-ET	OCD POSITI SHIMMER 47271-ET	PINE-TREE 9882 GATE 7345-ET
X	VG 87 - VG MAMMELLA	Tipo +0,70 ICM +1.30 A&P -0,43	VG 87 - VG MAMMELLA
YODA	2.03 316 12.136 Kg 4.9% 3.6%	Latte +1291 +0.13% +0.08%	3.03 365 19.259 Kg 3.3% 3.1%

- **AL TOP IN ITALIA**
- **TOP 35 A LATTE IN ITALIA**
- **OTTIMO A TITOLI**

- **PEDIGREE FUORILINEA**
- **IDEALE SULLA LINEA RENEGADE**
- **OTTIMO A FERTILITÀ SEME IN ITA +105**

FERTILITÀ FIGLIE
0,2

**PER
MANZE**

Kcaseina
BB

BETAcaseina
A2A2

PFT
4928



OCD Huck Sledgehammer-ET



SLEDGEHAMMER - ANAFIBJ 04/2024			
PFT	4928	IESE€	1127 ICS-PRE€ 1240
LATTE	2207	Attendibilità %	75
Grasso %	0,25	GRT	108
Proteine %	0,05	PRT	85
Figlie	0	Allevamenti	0
Valutazione Morfologica			
TIPO	1,30	Ind. Mammella	1,90
Indice Arti/Piedi	-0,28	Attendibilità %	69
Valutazione Gestionale			
Longevità	111	Cellule S.	105
Facilità Parto			
Parto	103	Att. %	71 n° oss. 0

Dati ITA Aprile 2024

SLEDGEHAMMER / LINEARE 04/24 - ANAFIBJ				
Statura				1,57
Forza anteriore				0,12
Profondità				0,45
Angolosità				1,86
Angolo groppa				1,31
Ampiezza groppa				1,45
Arti di lato				1,97
Arti da dietro				0,36
Tallone				-0,18
Mammella ant.				2,95
Mammella post. Alt.				2,58
Mammella larghezza				1,69
Legamento				0,36
Piano mammella				1,69
Pos. Cap. ant.				-0,12
Pos. Cap. post.				0,29
Capezzoli dim.				-0,02
0 figlie in 0 all.	-1	0	+1	+2

SAY RED PP



202HO01901 - DE001406356596

VOX SAY RED PP PP TC TY TV TL nato 17/07/2020

SOLITAIR P X (GP 84) ABI RED PP X (EX 91) STEP RED X (EX 94) SNOW RF X MINISTER X CHIKAGO

SOLITAIR P	X	ABI RED PP	X	STEP RED	X	SNOW RF
MR SALVATORE		VOX SABINA RED P		VOX SOPHIA		VOX SINA
X		GP 84 - GP MAMMELLA		EX 91 - EX MAMMELLA		EX 94 - EX MAMMELLA
BALISTO		3^ Latt. 11.583 Kg 3.14% 3.06%		3^ Latt. 11.878 Kg 3.33% 3.16%		6^ Latt. 12.359 Kg 3.96% 3.30%

- DALLA FAMIGLIA DELLA VOX SINA - EX 94
- TORO FACILE DA UTILIZZARE

- PEDIGREE FUORILINEA
- AL TOP DEI TORI RED

Genomici GPFT

FERTILITÀ FIGLIE
0,6

PER
MANZE

Kcaseina
BB



Madre Vox Sabina Red P



SAY RED PP - ANAFIBJ 04/2024				
PFT	3763	IES€	653	ICS-PR€ 547
LATTE	501	Attendibilità %		75
Grasso %	-0,13	GRT		5
Proteine %	0,11	PRT		33
Figlie	0	Allevamenti		0
Valutazione Morfologica				
TIPO	0,97	Ind. Mammella		1,37
Indice Arti/Piedi	2,51	Attendibilità %		69
Valutazione Gestionale				
Longevità	112	Cellule S.		104
Facilità Parto				
Parto	105	Att. %	71	n° oss. 11658

Dati ITA Aprile 2024

SAY RED PP / LINEARE 04/24 - ANAFIBJ				
Statura				0,40
Forza anteriore				-0,38
Profondità				-0,55
Angolosità				0,57
Angolo groppa				0,13
Ampiezza groppa				0,12
Arti di lato				-0,10
Arti da dietro				3,05
Tallone				1,04
Mammella ant.				2,13
Mammella post. Alt.				1,28
Mammella larghezza				-0,38
Legamento				0,03
Piano mammella				1,67
Pos. Cap. ant.				-0,28
Pos. Cap. post.				-0,76
Capezzoli dim.				0,69
0 figlie in 0 all.	-1	0	+1	+2

ALLGONE-PP

250HO16801 - US003205425965

AR-JOY CU ALLGONE-PP-ET TR PP TM TC TY TV TL TD TE nato 07/07/2022

PLAYOFF P X PARFECT X (VG 86) DRASTIC-P X (VG 88) JEDI X (VG 86) RUBICON X EPIC



Genomici GPFT

PLAYOFF-P X	PARFECT X	DRASTIC-P X	JEDI
MAXIMUS	AR-JOY CU PARI ALYSSA-ET	AR-JOY CU DRAST APPLE-P-ET	GUIDED-PATH JEDI ARUBA
X	Tipo +2,30 ICM +2,26 A&P +1,32	VG 86 - VG MAMMELLA	VG 88 - EX MAMMELLA
FRAZZLED	Latte +1009 +0,15% +0,08%	1.10 365 13.376 Kg 4.8% 3.8%	2.00 365 15.009 Kg 3.8% 3.5%

- 4° TORO POLLED OMOZIGOTE DELLA RAZZA
- OTTIMO A TITOLI
- DALLA FAMIGLIA DELLA JEDI ARUBA
- OTTIMA VELOCITÀ DI MUNGITURA +108

PER MANZE

Kcaseina
AB

BETAcaseina
A2A2



Nonna Ar-Joy CU Drast Apple-ET



ALLGONE-PP - ANAFIBI 04/2024			
PFT	4401	IESE€	841
ICS-PRE€	683		
LATTE	932	Attendibilità %	75
Grasso %	0,79	GRT	126
Proteine %	0,24	PRT	60
Figlie	0	Allevamenti	0
Valutazione Morfologica			
TIPO	1,10	Ind. Mammella	0,92
Indice Arti/Piedi	0,06	Attendibilità %	69
Valutazione Gestionale			
Longevità	106	Cellule S.	100
Facilità Parto			
Parto	100	Att. %	71
n° oss.			0

Dati ITA Aprile 2024

ALLGONE-PP / LINEARE 04/24 - ANAFIBI			
Statura			1,60
Forza anteriore			1,00
Profondità			0,63
Angolosità			0,53
Angolo groppa			1,24
Ampiezza groppa			1,33
Arti di lato			-0,01
Arti da dietro			0,31
Tallone			0,19
Mammella ant.			2,17
Mammella post. Alt.			1,26
Mammella larghezza			1,73
Legamento			0,93
Piano mammella			1,60
Pos. Cap. ant.			1,83
Pos. Cap. post.			1,89
Capezzoli dim.			-2,63
0 figlie in 0 all.	-1	0	+1 +2

AMEN-PP

7HO16099 - US003205425912

AR-JOY CU LP AMEN-PP-ET TR PP TC TY TV TL TD TE nato 13/01/2021

LUSTER-P X (VG 86) DRASTIC-P X (VG 88) JEDI X (VG 86) RUBICON X EPIC X MARCELLUS

Genomici GPFT

LUSTER-P X	DRASTIC-P X	JEDI X	RUBICON
ZIPIT-P	AR-JOY CU DRAST APPLE-P-ET	GUIDED-PATH JEDI ARUBA	GUIDED-PATH RUBICON 2171
X	VG 86 - VG MAMMELLA	VG 88 - EX MAMMELLA	VG 86 - VG MAMMELLA
KINGBOY	1.10 365 13.376 Kg 4.8% 3.8%	2.00 365 15.009 Kg 3.8% 3.5%	5.11 365 17.091 Kg 4.2% 3.1 %

- **TORO POLLED OMOZIGOTE**
- **PEDIGREE FUORILINEA**
- **ECCELLENTI A CELLULE SOMATICHE**
- **TORO BILANCIATO DI FACILE UTILIZZO**
- **POSITIVO A FERTILITÀ FIGLIE IN ITA +106**
- **POSITIVO A FERTILITÀ SEME SCR +1,2**

PER MANZE

Kcaseina
AB

BETAcaseina
A2A2



Nonna Guided-Path Jedi Aruba



AMEN-PP - ANAFIBJ 04/2024				
PFT	4343	IES€	854	ICS-PR€ 906
LATTE	1232	Attendibilità %	75	
Grasso %	0,08	GRT	54	
Proteine %	0,12	PRT	57	
Figlie	0	Allevamenti	0	
Valutazione Morfologica				
TIPO	1,16	Ind. Mammella	1,15	
Indice Arti/Piedi	1,75	Attendibilità %	69	
Valutazione Gestionale				
Longevità	110	Cellule S.	112	
Facilità Parto				
Parto	100	Att. %	71	n° oss. 1550

Dati ITA Aprile 2024

AMEN-PP / LINEARE 04/24 - ANAFIBJ				
Statura				1,84
Forza anteriore				1,09
Profondità				0,97
Angolosità				1,24
Angolo groppa				-0,94
Ampiezza groppa				1,01
Arti di lato				0,74
Arti da dietro				3,09
Tallone				1,03
Mammella ant.				1,64
Mammella post. Alt.				1,77
Mammella larghezza				0,57
Legamento				-0,27
Piano mammella				1,36
Pos. Cap. ant.				-0,38
Pos. Cap. post.				-0,80
Capezzoli dim.				-0,41
0 figlie in 0 all.	-1	0	+1	+2

BOATSHOW

250HO16420 - US003242205968

BOMAZ BOATSHOW-ET TR TP TC TY TV TL TD MW nato 16/09/2021

GAMEDAY X (VG 86 DOM) JURASSIC X (VG 87 GMD) YODA X (VG 88 GMD) DELTA X EMBASSY

GAMEDAY X	JURASSIC X	YODA X	DELTA
BIG AL	BOMAZ JURASSIC 659-ET	BOMAZ YODA 8519-ET	BOMAZ DELTA 7173-ET
X	VG 86 - VG MAMMELLA	VG 87 - EX MAMMELLA	VG 88 - EX MAMMELLA
BLOWTORCH	2.07 306 13.359 Kg 5.3% 3.9%	3.04 305 17.014 Kg 4.3% 3.5%	6.07 365 18.559 Kg 4.3% 3.2%

- **AL TOP IN ITALIA E USA**
- **AL TOP A IESE**
- **ECCELLENTI A GRASSO E PROTEINE**
- **OTTIMO A FERTILITÀ FIGLIE IN ITA +108**
- **IDEAL CROSS SU LINEA RENEGADE**
- **ECCELLENTI FERTILITÀ SEME SCR +2,9**

PER MANZE

Kcaseina
AB

BETAcaseina
A2A2

TPI
3166

PFT
4943



Padre Dotterer SSI Gameday-ET



BOATSHOW - ANAFIBJ 04/2024				
PFT	4943	IESE€	1201	ICS-PRE€ 1268
LATTE	1361	Attendibilità %	75	
Grasso %	0,71	GRT	129	
Proteine %	0,24	PRT	76	
Figlie	0	Allevamenti	0	
Valutazione Morfologica				
TIPO	0,65	Ind. Mammella	1,21	
Indice Arti/Piedi	-0,83	Attendibilità %	69	
Valutazione Gestionale				
Longevità	114	Cellule S.	110	
Facilità Parto				
Parto	100	Att. %	71	n° oss. 351

Dati ITA Aprile 2024

BOATSHOW / LINEARE 04/24 - ANAFIBJ				
Statura				0,96
Forza anteriore				0,15
Profondità				-0,17
Angolosità				0,72
Angolo groppa				-1,33
Ampiezza groppa				0,71
Arti di lato				1,52
Arti da dietro				-0,51
Tallone				-0,42
Mammella ant.				2,42
Mammella post. Alt.				1,16
Mammella larghezza				1,72
Legamento				0,59
Piano mammella				1,10
Pos. Cap. ant.				0,41
Pos. Cap. post.				0,26
Capezzoli dim.				-0,90
0 figlie in 0 all.	-1	0	+1	+2

CATEYE



202HO01863 - DE001406051353

SHA CATEYE TY TV TL nato 01/06/2020

COPYRIGHT X (VG 87) RUBICON X (EX 91) BALISTO X (VG 87) NUMERO UNO X BAXTER X GOLDWYN

Genomici GPFT

COPYRIGHT X	RUBICON X	BALISTO X	NUMERO UNO
IMAX	SHA GRUMETI	SHA GERENUK	WENDLAND HOLSTEINS GEORGINA
X	VG 87 - VG MAMMELLA	EX 91 - EX MAMMELLA	VG 87 - VG MAMMELLA
JEDI	2 [^] latt. 12.826 Kg 4.11% 3.46%	4 [^] latt. 14.660 Kg 3.97% 3.62%	3 [^] latt. 11.397 Kg 4.33% 3.30%

- ECCELLENTE A LATTE
- POSITIVO A FERTILITÀ FIGLIE +105
- OTTIMA FACILITÀ PARTO FIGLIE +107
- PARTI FACILI

PER MANZE



Madre SHA Grumeti



CATEYE - ANAFIBJ 04/2024					
PFT	4313	IES€	830	ICS-PR€	584
LATTE	1723	Attendibilità %	75		
Grasso %	0,15	GRT	82		
Proteine %	0,09	PRT	71		
Figlie	0	Allevamenti	0		
Valutazione Morfologica					
TIPO	1,13	Ind. Mammella	1,01		
Indice Arti/Piedi	2,19	Attendibilità %	69		
Valutazione Gestionale					
Longevità	105	Cellule S.	99		
Facilità Parto					
Parto	103	Att. %	71	n° oss.	1738

Dati ITA Aprile 2024

CATEYE / LINEARE 04/24 - ANAFIBJ				
Statura				0,92
Forza anteriore				0,97
Profondità				0,97
Angolosità				0,84
Angolo groppa				0,26
Ampiezza groppa				1,14
Arti di lato				-1,51
Arti da dietro				3,15
Tallone				1,98
Mammella ant.				1,60
Mammella post. Alt.				1,02
Mammella larghezza				2,82
Legamento				0,98
Piano mammella				0,54
Pos. Cap. ant.				0,09
Pos. Cap. post.				-0,03
Capezzoli dim.				0,98
0 figlie in 0 all.	-1	0	+1	+2

DATELAND

202HO01849 - DE000361761067

DATELAND TC TY TV TL nato 12/08/2019

DATELINE X (VG 86) SOUND SYSTEM X (VG 88) EMERICH X (VG 87) SUPERSIRE X (VG 86) MAN O MAN



DATELINE X	SOUND SYSTEM X	EMERICH X	SUPERSIRE
HOTLINE	RENA	RENATE	RITA
X	VG 86 - VG MAMMELLA	VG 88 - VG MAMMELLA	VG 87 - EX MAMMELLA
MONTROSS	2^ Latt. 12.691 Kg 4.22% 3.55%	1^ Latt. 10.990 kg 3.91% 3.48%	4^ Latt. 11.333 kg 4.45% 3.70%

- OTTIMO A LATTE E PROTEINE
- OTTIMO A ARTI E PIEDI
- FUORILINEA DI FACILE UTILIZZO

- PARTI FACILI
- POSITIVO A FERTILITÀ FIGLIE IN ITA +106
- POSITIVO A FERTILITÀ SEME IN ITA +102

PER MANZE

Kcaseina
AB



Madre Rena



DATELAND - ANAFIBJ 04/2024				
PFT	4663	IESE€	893	ICS-PRE€ 1000
LATTE	1970	Attendibilità %	75	
Grasso %	0,11	GRT	82	
Proteine %	0,06	PRT	74	
Figlie	0	Allevamenti	0	
Valutazione Morfologica				
TIPO	1,55	Ind. Mammella	1,34	
Indice Arti/Piedi	1,89	Attendibilità %	69	
Valutazione Gestionale				
Longevità	107	Cellule S.	109	
Facilità Parto				
Parto	105	Att. %	71	n° oss. 1102

Dati ITA Aprile 2024

DATELAND / LINEARE 04/24 - ANAFIBJ				
Statura				2,57
Forza anteriore				2,03
Profondità				1,63
Angolosità				2,01
Angolo groppa				0,22
Ampiezza groppa				1,23
Arti di lato				-2,08
Arti da dietro				2,60
Tallone				1,75
Mammella ant.				1,60
Mammella post. Alt.				1,79
Mammella larghezza				1,50
Legamento				0,53
Piano mammella				1,36
Pos. Cap. ant.				0,24
Pos. Cap. post.				0,07
Capezzoli dim.				0,89
0 figlie in 0 all.	-1	0	+1	+2

Genomici GPFT

EAST

14HO15831 - US003209481389

SANDY-VALLEY TAOS EAST-ET TR TP TC TY TV TL TD TE nato 30/10/2020

TAOS X (EX 91 DOM) BRASS X (VG 85) APPRENTICE RC X (VG 86 DOM) YODER X (GP 83 GMD) MORGAN



Genomici GPFT

TAOS	X	BRASS	X	APPRENTICE	X	YODER
RENEGADE		SANDY-VALLEY ESCANABA-ET		SANDY-VALLEY APNTC EPIE-ET		SANDY-VALLEY YODER EVY-ET
X		EX 91 - EX MAMMELLA		VG 85 - VG MAMMELLA		VG 86 - VG MAMMELLA
JEDI		3.07 365 23.686 Kg 4.0% 3.2%		2.00 305 12.486 kg 4.3% 3.1%		3.07 364 16.659 kg 5.2% 3.7%

- FACILE DA USARE, MIGLIORA TUTTI I TRATTI
- DALLA FAMIGLIA DELLA MORGAN ERA
- POSITIVO A FERTILITÀ FIGLIE IN ITA +108
- ECCELLENTE FERTILITÀ SEME SCR +2,3

PER MANZE

Kcaseina
AB



Capostipite Sandy-Valley Morgan Era-ET



EAST - ANAFIBJ 04/2024					
PFT	4367	IES€	954	ICS-PR€	942
LATTE	1548	Attendibilità %			75
Grasso %	0,27	GRT			84
Proteine %	0,08	PRT			63
Figlie	0	Allevamenti			0
Valutazione Morfologica					
TIPO	0,57	Ind. Mammella			0,70
Indice Arti/Piedi	-0,03	Attendibilità %			69
Valutazione Gestionale					
Longevità	108	Cellule S.			107
Facilità Parto					
Parto	104	Att. %	71	n° oss.	796

Dati ITA Aprile 2024

EAST / LINEARE 04/24 - ANAFIBJ				
Statura				-0,69
Forza anteriore				-0,09
Profondità				0,02
Angolosità				1,17
Angolo groppa				-1,09
Ampiezza groppa				0,51
Arti di lato				0,60
Arti da dietro				0,45
Tallone				-1,19
Mammella ant.				0,89
Mammella post. Alt.				1,82
Mammella larghezza				2,23
Legamento				2,37
Piano mammella				-0,04
Pos. Cap. ant.				1,55
Pos. Cap. post.				2,09
Capozzoli dim.				-0,75
0 figlie in 0 all.	-1	0	+1	+2

HYPNOTIC

250HO15958 - US003212874445

COOKIECUTTER HYPNOTIC-ET TR TP TC TY TV TL TD TE nato 02/12/2020

MOONSHINER X RENEGADE X (VG 88) SLAMDUNK X (EX 91 DOM) RUBICON X (VG 87 GMD DOM) JACEY

MOONSHINER X	RENEGADE X	SLAMDUNK X	RUBICON
TAHITI	COOKIECUTTER HOLLYN-ET	COOKIECUTTER SLM HOPLITE-ET	COOKIECUTTER RUBI HOMEY-ET
X	Tipo +1,66 ICM +1,43 A&P +1,29	VG 88 - EX MAMMELLA	EX 91 - EX MAMMELLA
FLAGSHIP	2.00 133 4.889 Kg 3.6% 3.0%	4.11 297 15.305 kg 4.1% 3.1%	3.02 351 17.358 kg 3.9% 3.3%

- OTTIME PRODUZIONI
- OTTIMA LONGEVITÀ

- PEDIGREE ALTERNATIVO
- POSITIVO A FERTILITÀ SEME CON SCR +0,6

FERTILITÀ FIGLIE
0,7

**PER
MANZE**

Kcaseina
AB

BETAcaseina
A2A2



Bisnonna Cookiecutter Rubi Homey-ET



HYPNOTIC - ANAFIBJ 04/2024			
PFT	4640	IESE€	1002
ICS-PR€	999		
LATTE	1457	Attendibilità %	75
Grasso %	0,20	GRT	76
Proteine %	0,14	PRT	68
Figlie	0	Allevamenti	0
Valutazione Morfologica			
TIPO	1,01	Ind. Mammella	1,26
Indice Arti/Piedi	1,41	Attendibilità %	69
Valutazione Gestionale			
Longevità	111	Cellule S.	108
Facilità Parto			
Parto	104	Att. %	71
n° oss.	2320		

Dati ITA Aprile 2024

HYPNOTIC / LINEARE 04/24 - ANAFIBJ				
Statura				0,98
Forza anteriore				0,49
Profondità				0,85
Angolosità				0,85
Angolo groppa				-0,96
Ampiezza groppa				0,64
Arti di lato				0,24
Arti da dietro				1,98
Tallone				1,50
Mammella ant.				1,74
Mammella post. Alt.				1,61
Mammella larghezza				1,31
Legamento				0,39
Piano mammella				1,56
Pos. Cap. ant.				0,95
Pos. Cap. post.				0,53
Capezzoli dim.				-0,06
0 figlie in 0 all.	-1	0	+1	+2

IMPACT

7HO15563 - US003216213578

S-S-I BG MAX IMPACT-ET TR TP TC TY TV TL TD TE nato 28/05/2020

MAXIMUS X (VG 85) HOEDEDOE X JEDI X (VG 85) KINGBOY X (EX 93) WINDBROOK X (EX 91) MAN O MAN



Genomici GPFT

MAXIMUS X	HOEDEDOE X	JEDI X	KINGBOY
ROLAN	SIEMERS HOEDEDE ROZ 29028-ET	SIEMERS JEDI K-ROZANNE-ET	SIEMERS KINGBOY ROZANNE-ET
X	VG 85 - VG MAMMELLA	Tipo +0,73 ICM +0,67 A&P -0,78	VG 85 - VG MAMMELLA
BLOWTORCH	Latte +1502 +0.05% +0.04%	Latte +1647 +0.01% +0.06%	2.01 365 18.386 Kg 4.0% 3.0%

- ECCELLENTE A FERTILITÀ FIGLIE
- OTTIMO A MAMMELLA
- OTTIMA EFFICIENZA ALIMENTARE
- POSITIVO A FERTILITÀ SEME SCR +0,7

FERTILITÀ FIGLIE
1,3

PER
MANZE

Kcaseina
AB



Trisnonna Siemers Windbk Rozanne-ET



IMPACT - ANAFIBJ 04/2024				
PFT	4645	IESE€	1116	ICS-PR€ 1052
LATTE	1248	Attendibilità %	75	
Grasso %	0,28	GRT	79	
Proteine %	0,15	PRT	63	
Figlie	0	Allevamenti	0	
Valutazione Morfologica				
TIPO	0,63	Ind. Mammella	1,17	
Indice Arti/Piedi	0,31	Attendibilità %	69	
Valutazione Gestionale				
Longevità	114	Cellule S.	105	
Facilità Parto				
Parto	104	Att. %	71	n° oss. 2337

Dati ITA Aprile 2024

IMPACT / LINEARE 04/24 - ANAFIBJ				
Statura				0,79
Forza anteriore				-0,57
Profondità				-0,79
Angolosità				0,07
Angolo groppa				-0,19
Ampiezza groppa				0,14
Arti di lato				-1,36
Arti da dietro				0,59
Tallone				0,47
Mammella ant.				1,88
Mammella post. Alt.				2,45
Mammella larghezza				1,30
Legamento				-1,41
Piano mammella				1,75
Pos. Cap. ant.				0,87
Pos. Cap. post.				-0,03
Capezzoli dim.				-1,74
0 figlie in 0 all.	-1	0	+1	+2

KAHN

7HO15913 - US003231304539

WILRA GAMEDAY KAHN-ET TR TP TC TY TV TL TD TE nato 25/03/2021

GAMEDAY X (VG 86 DOM) LIONEL X ACHIEVER X HOTSHOT X SUPERSIRE X SHAMROCK X MASSEY

GAMEDAY X	LIONEL X	ACHIEVER X	HOTSHOT
BIG AL	WILRA LIONEL 1910-ET	WILRA ACHIEVER 1447-ET	WILRA HOTSHOT 1045-ET
X	VG 86 - VG MAMMELLA	Tipo +0,25 ICM +0,60 A&P +0,35	Tipo -0,38 ICM +0,17 A&P -0,08
BLOWTORCH	Latte +1338 +0.27% +0.08%	Latte +284 +0.24% +0.09%	2.01 305 13.031 Kg 4.2% 3.3%

- OTTIMO A LATTE E TITOLI
- POSITIVO A FERTILITÀ FIGLIE IN ITA +105
- AL TOP IN ITALIA A GRT E PRT
- IDEAL CROSS SU LINEA RENEGADE

PER MANZE

Kcaseina
AB

BETAcaseina
A2A2

TPI
3122

PFT
4790



Madre Wilra Lionel 1910-ET



KAHN - ANAFIBJ 04/2024					
PFT	4790	IESE€	1039	ICS-PR€	1073
LATTE	1663	Attendibilità %		75	
Grasso %	0,67	GRT		143	
Proteine %	0,21	PRT		83	
Figlie	0	Allevamenti		0	
Valutazione Morfologica					
TIPO	0,75	Ind. Mammella		0,57	
Indice Arti/Piedi	-1,23	Attendibilità %		69	
Valutazione Gestionale					
Longevità	108	Cellule S.		106	
Facilità Parto					
Parto	100	Att. %	71	n° oss.	2072

Dati ITA Aprile 2024

KAHN / LINEARE 04/24 - ANAFIBJ				
Statura				0,69
Forza anteriore				0,82
Profondità				1,19
Angolosità				1,72
Angolo groppa				0,14
Ampiezza groppa				1,38
Arti di lato				1,41
Arti da dietro				-0,78
Tallone				-0,48
Mammella ant.				1,03
Mammella post. Alt.				1,73
Mammella larghezza				2,72
Legamento				1,86
Piano mammella				-0,25
Pos. Cap. ant.				1,37
Pos. Cap. post.				2,43
Capezzoli dim.				-0,30
0 figlie in 0 all.	-1	0	+1	+2

NEPTUN

202HO01962 - DE000363644967

UEH NEPTUN ET nato 25/11/2021

NEXUS X FREEMAX X (VG 86) MALINUS X (VG 88) SILVER



Genomici GPFT

NEXUS	X	FREEMAX	X	MALINUS	X	SILVER
CABOT		UEH NEAPEL		NELLA		NELLI
X		GP 84 - GP MAMMELLA		VG 89 - VG MAMMELLA		VG 88 - VG MAMMELLA
FRAZZLED		Latte +914 +0.18% +0.07%		2^ Latt. 11.407 Kg 4.10% 3.63%		2^ Latt. 14.782 Kg 3.79% 3.30%

- **AL TOP IN ITALIA**
- **OTTIMO A CELLULE SOMATICHE**

- **OTTIMA SALUTE MAMMELLA +110**
- **ECCELLENTI LONGEVITÀ**

**PER
MANZE**

PFT
4969



Bisnonna Nelli



NEPTUN - ANAFIBJ 04/2024					
PFT	4969	IESE€	1157	ICS-PR€	1227
LATTE	1068	Attendibilità %		75	
Grasso %	0,48	GRT		92	
Proteine %	0,25	PRT		67	
Figlie	0	Allevamenti		0	
Valutazione Morfologica					
TIPO	1,45	Ind. Mammella		2,26	
Indice Arti/Piedi	2,27	Attendibilità %		69	
Valutazione Gestionale					
Longevità	114	Cellule S.		115	
Facilità Parto					
Parto	104	Att. %	71	n° oss.	474

Dati ITA Aprile 2024

NEPTUN / LINEARE 04/24 - ANAFIBJ				
Statura				1,16
Forza anteriore				0,60
Profondità				0,13
Angolosità				0,34
Angolo groppa				0,77
Ampiezza groppa				0,59
Arti di lato				-0,33
Arti da dietro				3,38
Tallone				0,45
Mammella ant.				3,16
Mammella post. Alt.				2,13
Mammella larghezza				0,01
Legamento				0,43
Piano mammella				3,00
Pos. Cap. ant.				0,59
Pos. Cap. post.				0,23
Capezzoli dim.				0,32
0 figlie in 0 all.	-1	0	+1	+2

KAREEM

7H017107 - US003260815016

T-SPRUCE ESQUIRE KAREEM-ET TR TP TM TC TY TV TL TD TE nato 22/11/2022

ESQUIRE X PERFECT X (GP 83 DOM) LIONEL X SAMURI X (GP 82) SPRING X LIQUID GOLD



Genomici GPFT

ESQUIRE X	PERFECT	X	LIONEL	X	SAMURI
TAOS	T-SPRUCE PERFECT 16601-ET		T-SPRUCE LIONEL 13196-ET		T-SPRUCE SAMURI 6347-ET
X	Tipo +1,72 ICM +1,40 A&P +1,11		GP 83 - GP MAMMELLA		Tipo +1,13 ICM +1,05 A&P +0,09
BRASS	Latte +1136 +0,25% +0,08%		3.00 308 12.754 Kg 4.2% 3.3%		Latte +307 +0.19% +0,08%

- OTTIMO A LATTE E TITOLI
- AL TOP A LPI CANADA

- ECCELLENTE FERTILITÀ FIGLIE
- OTTIMO A ARTI E PIEDI

FERTILITÀ FIGLIE
1,4

BETAcaseina
A2A2

TPI
3150

PFT
4843



Padre Sandy-Valley Esquire-ET



KAREEM - ANAFIBJ 04/2024			
PFT	4843	IESE€	1123 ICS-PRE€ 1091
LATTE	1398	Attendibilità %	75
Grasso %	0,48	GRT	103
Proteine %	0,22	PRT	73
Figlie	0	Allevamenti	0
Valutazione Morfologica			
TIPO	0,81	Ind. Mammella	1,17
Indice Arti/Piedi	1,56	Attendibilità %	69
Valutazione Gestionale			
Longevità	109	Cellule S.	109
Facilità Parto			
Parto	97	Att. %	71 n° oss. 0

Dati ITA Aprile 2024

KAREEM / LINEARE 04/24 - ANAFIBJ				
Statura				0,34
Forza anteriore				0,56
Profondità				0,28
Angolosità				0,56
Angolo groppa				-2,08
Ampiezza groppa				0,46
Arti di lato				0,33
Arti da dietro				2,59
Tallone				0,64
Mammella ant.				1,95
Mammella post. Alt.				1,98
Mammella larghezza				1,36
Legamento				-0,72
Piano mammella				1,32
Pos. Cap. ant.				-0,71
Pos. Cap. post.				-0,28
Capezzoli dim.				0,96
0 figlie in 0 all.	-1	0	+1	+2

PEPPY

180HO95789 - FR004401573643

PEPPY nato 17/09/2019

LUSTER-P X (VG 86) RUBICON X (VG 85) CASHCOIN X (VG 86) MAN O MAN X (VG 86) SHOTTLE



Genomici GPFT

LUSTER-P X	RUBICON X	CASHCOIN X	MAN-OMAN
ZIPIT-P	MARMOTTE	ILONA	FRANCINE
X	VG 86 - VG MAMMELLA	VG 85 - VG MAMMELLA	VG 86 - VG MAMMELLA
KINGBOY	2 [^] Latt. 10.521 Kg 4.66% 3.47%	3 [^] Latt. 11.001 Kg 4.22% 3.58%	Latte +1000 -0.19% -0.01%

- OTTIMO A LATTE
- ALTO A TITOLI
- POSITIVO A FERTILITÀ FIGLIE IN ITA +106
- DA UNA PROFONDISSIMA FAMIGLIA DI FONDAZIONE AMERICANA
- FUORILINEA FACILE DA USARE

PER MANZE



Madre Marmotte



PEPPY - ANAFIBJ 04/2024			
PFT	4102	IES€	745
		ICS-PR€	547
LATTE	1443	Attendibilità %	75
Grasso %	0,34	GRT	82
Proteine %	0,11	PRT	61
Figlie	0	Allevamenti	0
Valutazione Morfologica			
TIPO	0,48	Ind. Mammella	-0,11
Indice Arti/Piedi	0,52	Attendibilità %	69
Valutazione Gestionale			
Longevità	105	Cellule S.	103
Facilità Parto			
Parto	104	Att. %	71
		n° oss.	0

Dati ITA Aprile 2024

PEPPY / LINEARE 04/24 - ANAFIBJ			
Statura			1,17
Forza anteriore			0,07
Profondità			0,61
Angolosità			1,68
Angolo groppa			-1,14
Ampiezza groppa			0,98
Arti di lato			1,38
Arti da dietro			1,37
Tallone			-0,03
Mammella ant.			0,71
Mammella post. Alt.			0,94
Mammella larghezza			1,25
Legamento			-1,70
Piano mammella			-0,50
Pos. Cap. ant.			0,61
Pos. Cap. post.			-0,14
Capezzoli dim.			1,81
0 figlie in 0 all.	-1	0	+1 +2

PAYDAY



7HO16487 - US003234732002

T-SPRUCE PAYDAY-ET TR TP TC TY TV TL TD TE nato 07/11/2021

PAYLOAD X (GP 83 DOM) LIONEL X SAMURI X (GP 82) SPRING X LIQUID GOLD, X (VG 85) FACEBOOK

PAYLOAD X	LIONEL X	SAMURI X	SPRING
EISAKU	T-SPRUCE LIONEL 13196-ET	T-SPRUCE SAMURI 6347-ET	MERCEDES TS 9539-ET
X	GP 83 - GP MAMMELLA	Tipo +1,13 ICM +1,05 A&P +0,09	GP 80 - GP MAMMELLA
MATTERS	3.00 308 12.754 Kg 4.2% 3.3%	Latte +307 +0.19% +0,08%	2.00 354 13.911 Kg 3.7% 3.2%

- ECCELLENTE A LATTE
- ESTREMO A TITOLI

- OTTIMO A ARTI E PIEDI
- 4° A PROTEINE IN ITALIA

FERTILITÀ FIGLIE
0,4

PER
MANZE

Kcaseina
AB

BETAcaseina
A2A2

TPI
3086

PFT
4850



T Spruce Payday-ET



PAYDAY - ANAFIBJ 04/2024			
PFT	4850	IESE€	1209
		ICS-PRE€	1039
LATTE	2053	Attendibilità %	75
Grasso %	0,32	GRT	110
Proteine %	0,26	PRT	103
Figlie	0	Allevamenti	0
Valutazione Morfologica			
TIPO	0,17	Ind. Mammella	0,14
Indice Arti/Piedi	-0,10	Attendibilità %	69
Valutazione Gestionale			
Longevità	110	Cellule S.	97
Facilità Parto			
Parto	100	Att. %	71
		n° oss.	64

Dati ITA Aprile 2024

PAYDAY / LINEARE 04/24 - ANAFIBJ				
Statura				0,22
Forza anteriore				1,54
Profondità				0,66
Angolosità				-0,22
Angolo groppa				-3,27
Ampiezza groppa				1,66
Arti di lato				0,20
Arti da dietro				0,73
Tallone				0,28
Mammella ant.				0,85
Mammella post. Alt.				0,30
Mammella larghezza				0,36
Legamento				-0,82
Piano mammella				0,28
Pos. Cap. ant.				-0,63
Pos. Cap. post.				-0,78
Capezzoli dim.				0,72
0 figlie in 0 all.	-1	0	+1	+2

PLAYOFF-P

14HO15557 - US003215097683

S-S-I MAXIMUS PLAYOFF-P-ET TR PC TC TY TV TL TD TE nato 10/06/2020

MAXIMUS X (GP 81) FRAZZLED X (VG 85) MONTROSS X (VG 87) EARNHARDT-P X (EX 90) OBSERVER

Genomici GPFT

MAXIMUS X	FRAZZLED X	MONTROSS X	EARNHARDT
ROLAN	WEIGELINE FRAZZLED 2994-ET	WEIGELINE MONTROSS 2543	WEIGELINE EARNHRDT 2221-ET
X	GP 81 - GP MAMMELLA	VG 85 - VG MAMMELLA	VG 87 - VG MAMMELLA
BLOWTORCH	4.10 365 21.840 kg 2.8% 2.9%	3.01 305 15.981 kg 3.2% 2.8%	5.05 305 14.427 kg 2.7% 3.1%

- **TORO POLLED ETEROZIGOTE**
- **ECCELLENTE A LATTE**

- **POSITIVO A FERTILITÀ FIGLIE IN ITA +105**
- **OTTIMA FERTILITÀ SEME CON SCR +1,6**

PER MANZE

BETAcaseina
A2A2



S-S-I Maximus Playoff-P-ET



PLAYOFF-P - ANAFIBJ 04/2024				
PFT	4193	IES€	911	ICS-PR€ 675
LATTE	1881	Attendibilità %	75	
Grasso %	0,16	GRT	86	
Proteine %	0,02	PRT	69	
Figlie	0	Allevamenti	0	
Valutazione Morfologica				
TIPO	0,19	Ind. Mammella	0,10	
Indice Arti/Piedi	-0,56	Attendibilità %	69	
Valutazione Gestionale				
Longevità	110	Cellule S.	104	
Facilità Parto				
Parto	100	Att. %	71	n° oss. 954

Dati ITA Aprile 2024

PLAYOFF-P / LINEARE 04/24 - ANAFIBJ				
Statura				-0,02
Forza anteriore				-0,71
Profondità				-0,42
Angolosità				0,86
Angolo groppa				1,08
Ampiezza groppa				-1,42
Arti di lato				0,47
Arti da dietro				-0,43
Tallone				-0,12
Mammella ant.				0,39
Mammella post. Alt.				0,72
Mammella larghezza				2,00
Legamento				0,50
Piano mammella				-0,13
Pos. Cap. ant.				1,05
Pos. Cap. post.				0,90
Capezzoli dim.				-0,57
0 figlie in 0 all.	-1	0	+1	+2

PYLER

7HO16119 - US003218556306

SIEMERS ASTD PYLER 34943-ET TR TP TC TY TV TL TD TE nato 07/02/2021

AUSTAD X (VG 85) LEGACY X (EX 91 GMD DOM) LAMBDA X (EX 91 GMD DOM) DENVER X (VG 86) TANGO

AUSTAD X	LEGACY X	LAMBDA X	DENVER
POSITIVE	SIEMERS LGCY PARIS 31379-ET	SIEMERS LMDA PARIS 27856-ET	SIEMERS DENVER PARIS-ET
X	VG 85 - VG MAMMELLA	EX 91 - EX MAMMELLA	EX 91 - EX MAMMELLA
DENVER	2.00 365 14.154 Kg 4.5% 3.6%	3.05 365 17.536 Kg 4.1% 3.5%	2.02 365 16.072 kg 4.3% 3.4%

- **ALTO A TITOLI**
- **POSITIVO A FERTILITÀ FIGLIE IN ITA +106**
- **IDEAL CROSS SU LINEA RENEGADE**
- **POSITIVO A FERTILITÀ SEME CON SCR +0,2**

PER MANZE

Kcaseina
AB

BETAcaseina
A2A2



Bisnonna Siemers Denver Paris-ET



PYLER - ANAFIBJ 04/2024				
PFT	4417	IESE€	854	ICS-PR€ 942
LATTE	1221	Attendibilità %	75	
Grasso %	0,36	GRT	82	
Proteine %	0,19	PRT	60	
Figlie	0	Allevamenti	0	
Valutazione Morfologica				
TIPO	0,92	Ind. Mammella	0,57	
Indice Arti/Piedi	-0,23	Attendibilità %	69	
Valutazione Gestionale				
Longevità	109	Cellule S.	112	
Facilità Parto				
Parto	104	Att. %	71	n° oss. 690

Dati ITA Aprile 2024

PYLER / LINEARE 04/24 - ANAFIBJ				
Statura				1,23
Forza anteriore				1,20
Profondità				1,52
Angolosità				1,49
Angolo groppa				0,68
Ampiezza groppa				2,34
Arti di lato				1,55
Arti da dietro				0,71
Tallone				-0,70
Mammella ant.				1,43
Mammella post. Alt.				0,89
Mammella larghezza				2,51
Legamento				-0,14
Piano mammella				0,09
Pos. Cap. ant.				0,65
Pos. Cap. post.				-0,01
Capezzoli dim.				0,40
0 figlie in 0 all.	-1	0	+1	+2

RAITON

7HO16174 - US003219743151

LARS-ACRES SSI GD RAITON-ET TR TP TC TY TV TL TD TE nato 07/06/2021

GAMEDAY X (VG 88 DOM) RENEGADE X (VG 88) SLAMDUNK X (GP 84) RUBICON X (GP 83) LIQUID GOLD



Genomici GPFT

GAMEDAY	X	RENEGADE	X	SLAMDUNK	X	RUBICON
BIG AL		PRESTON S-S-I 5716 23054-ET		S-S-I PR 9494 5716-ET		MERCEDES TS 9494-ET
X		VG 88 - VG MAMMELLA		VG 88 - VG MAMMELLA		GP 84 - GP MAMMELLA
BLOWTORCH		3.05 365 16.163 Kg 3.9% 3.1%		3.03 362 16.819 Kg 5.0% 3.7%		4.09 324 16.440 Kg 5.6% 3.9%

- OTTIMO A LATTE E TITOLI
- OTTIMO A LONGEVITÀ

- BASSE CELLULE SOMATICHE
- POSITIVO A FERTILITÀ SEME SCR +0,5

FERTILITÀ FIGLIE
0,1

PER
MANZE

Kcaseina
AB

PFT
4735



Madre Preston S-S-I 5716 23054-ET



RAITON - ANAFIBJ 04/2024				
PFT	4735	IESE€	1077	ICS-PR€ 1216
LATTE	1688	Attendibilità %		75
Grasso %	0,36	GRT		103
Proteine %	0,13	PRT		76
Figlie	0	Allevamenti		0
Valutazione Morfologica				
TIPO	0,93	Ind. Mammella		0,79
Indice Arti/Piedi	0,88	Attendibilità %		69
Valutazione Gestionale				
Longevità	113	Cellule S.		108
Facilità Parto				
Parto	100	Att. %	71	n° oss. 378

Dati ITA Aprile 2024

RAITON / LINEARE 04/24 - ANAFIBJ				
Statura				2,00
Forza anteriore				1,17
Profondità				0,61
Angolosità				1,89
Angolo groppa				-0,54
Ampiezza groppa				1,47
Arti di lato				0,98
Arti da dietro				1,83
Tallone				0,30
Mammella ant.				0,80
Mammella post. Alt.				0,97
Mammella larghezza				1,09
Legamento				0,65
Piano mammella				0,98
Pos. Cap. ant.				0,56
Pos. Cap. post.				0,24
Capezzoli dim.				0,71
0 figlie in 0 all.	-1	0	+1	+2

PYRO

7HO16495 - US003243347700

SIEMERS WH PYRO 36756-ET TR TP TC TY TV TL TD MW nato 13/12/2021

WHEELHOUSE X (VG 87 DOM) ZASBERILLA X (EX 91 GMD DOM) LAMBDA X (EX 91 GMD DOM) DENVER



WHEELHOUSE X	ZASBERILLA X	LAMBDA X	DENVER
PURSUIT	SIEMERS ZAS PARIS 33821-ET	SIEMERS LMDA PARIS 27856-ET	SIEMERS DENVER PARIS-ET
X	VG 87 - VG MAMMELLA	EX 91 - EX MAMMELLA	EX 91 - EX MAMMELLA
DUKE	2.01 365 21.209 Kg 4.6% 3.2%	3.05 365 17.536 Kg 4.1% 3.5%	2.02 365 16.072 kg 4.3% 3.4%

- **AL TOP A PROTEINE**
- **OTTIMO A LATTE**
- **OTTIMO A LONGEVITÀ**

- **POSITIVO A FERTILITÀ FIGLIE**
- **FUORILINEA DI FACILE UTILIZZO**
- **IDEAL CROSS SU LINEA RENEGADE**

FERTILITÀ FIGLIE
0,3

**PER
MANZE**

Kcaseina
AB

BETAcaseina
A2A2



Nonna Siemers Lambda Paris



CheeseMerit



Profit



SexedSemen

PYRO - ANAFIBJ 04/2024			
PFT	4531	IESE€	1025
		ICS-PR€	925
LATTE	1360	Attendibilità %	75
Grasso %	0,43	GRT	97
Proteine %	0,25	PRT	73
Figlie	0	Allevamenti	0
Valutazione Morfologica			
TIPO	1,11	Ind. Mammella	0,63
Indice Arti/Piedi	-0,18	Attendibilità %	69
Valutazione Gestionale			
Longevità	112	Cellule S.	103
Facilità Parto			
Parto	104	Att. %	71
		n° oss.	0

Dati ITA Aprile 2024

PYRO / LINEARE 04/24 - ANAFIBJ			
Statura			1,06
Forza anteriore			0,80
Profondità			0,72
Angolosità			2,13
Angolo groppa			0,48
Ampiezza groppa			2,01
Arti di lato			0,89
Arti da dietro			0,12
Tallone			-0,18
Mammella ant.			1,14
Mammella post. Alt.			2,13
Mammella larghezza			3,04
Legamento			1,21
Piano mammella			0,09
Pos. Cap. ant.			1,65
Pos. Cap. post.			1,68
Capezzoli dim.			-1,66
0 figlie in 0 all.	-1	0	+1 +2

SAVE RED

202HO01826 - US003207082532

JOOK SAVE RED-ET TP TC TY TV TL TD TE nato 15/08/2019

SALVO RDC X (GP 83) APPRENTICE X (VG 87) DELTA X (GP 82) MORGAN X (VG 89) EPIC

Genomici GPFT

SALVO RDC X	APPRENTICE X	DELTA X	MORGAN
MR SALVATORE	JOOK APPRENTICE 18032-ET	RI-VAL-RE DELTA GIGGLE-ET	RI-VAL-RE MRGAN NEMO-RED-ET
X	GP 83 - GP MAMMELLA	VG 87 - VG MAMMELLA	GP 82 - GP MAMMELLA
COMMANDER	1.10 305 11.790 kg 3.85% 3.07%	4.05 305 13.082 kg 4,37% 3,42%	3.05 305 14.247 kg 4,35% 3,33%

- **PEDIGREE ALTERNATIVO**
- **BASSE CELLULE SOMATICHE**
- **OTTIMA FACILITÀ PARTO FIGLIE +106**
- **OTTIMA LONGEVITÀ**

FERTILITÀ FIGLIE
1,0

**PER
MANZE**

Kcaseina
AB



Jook Save-Red-ET



SAVE RED - ANAFIBJ 04/2024				
PFT	3746	IES€	651	ICS-PR€ 477
LATTE	1345	Attendibilità %		75
Grasso %	0,16	GRT		64
Proteine %	-0,08	PRT		34
Figlie	0	Allevamenti		0
Valutazione Morfologica				
TIPO	0,81	Ind. Mammella		0,57
Indice Arti/Piedi	0,73	Attendibilità %		69
Valutazione Gestionale				
Longevità	109	Cellule S.		109
Facilità Parto				
Parto	100	Att. %	71	n° oss. 206

Dati ITA Aprile 2024

SAVE RED / LINEARE 04/24 - ANAFIBJ				
Statura				0,58
Forza anteriore				0,91
Profondità				0,96
Angolosità				1,16
Angolo groppa				-0,90
Ampiezza groppa				1,39
Arti di lato				0,91
Arti da dietro				1,74
Tallone				0,23
Mammella ant.				1,02
Mammella post. Alt.				1,02
Mammella larghezza				0,36
Legamento				-0,19
Piano mammella				0,93
Pos. Cap. ant.				0,87
Pos. Cap. post.				0,34
Capezzoli dim.				-1,02
0 figlie in 0 all.	-1	0	+1	+2

REALE

714HO00055 - IT019992240824

CRISTELLA REALE ET TL nato 14/11/2021

PARFECT X (VG 86) POSITIVE X (GP 82) IMAX X (VG 85) DELTA X (VG 86) TUFFENUFF

PARFECT X	POSITIVE X	IMAX X	DELTA
RENEGADE	CRISTELLA RELAX-ET	PROGENESIS IMAX RONDELETIA	FAIRMONT DELTA RELLA-ET
X	VG 86 - VG MAMMELLA	GP 82 - GP MAMMELLA	VG 85 - VG MAMMELLA
LAMBDA	3.00 305 4.254 Kg 4,24% 3,34%	2.07 365 14.352 Kg 4,6% 3,4%	4.04 305 13.236 Kg 4,20% 3,20%

- AL TOP A TPI
- TOP 15 A TIPO TORI ITALIANI
- 5° A ARTI E PIEDI TORI ITALIANI
- TOP 15 A GRASSO TORI ITALIANI
- POSITIVO A FERTILITÀ FIGLIE IN ITA +106
- DALLA FAMIGLIA USA DELLA OUTSIDE ROBYN

PER MANZE



Madre Cristella Relax



REALE - ANAFIBJ 04/2024					
PFT	4320	IESE€	845	ICS-PR€	642
LATTE	866	Attendibilità %	75		
Grasso %	0,61	GRT	101		
Proteine %	0,15	PRT	47		
Figlie	0	Allevamenti	0		
Valutazione Morfologica					
TIPO	1,73	Ind. Mammella	1,28		
Indice Arti/Piedi	2,98	Attendibilità %	69		
Valutazione Gestionale					
Longevità	108	Cellule S.	101		
Facilità Parto					
Parto	100	Att. %	71	n° oss.	0

Dati ITA Aprile 2024

REALE / LINEARE 04/24 - ANAFIBJ				
Statura				0,88
Forza anteriore				1,63
Profondità				0,88
Angolosità				1,38
Angolo groppa				-0,69
Ampiezza groppa				1,73
Arti di lato				-0,20
Arti da dietro				3,23
Tallone				2,42
Mammella ant.				2,32
Mammella post. Alt.				1,71
Mammella larghezza				3,31
Legamento				1,17
Piano mammella				1,23
Pos. Cap. ant.				1,82
Pos. Cap. post.				1,60
Capezzoli dim.				-1,08
0 figlie in 0 all.	-1	0	+1	+2

SPINAL TAP

7HO16083 - US003223868952

OCD GAMEDAY SPINAL TAP-ET TR TP TC TY TV TL TD MW nato 21/04/2021

GAMEDAY X (VG 88) ACURA X IMAX X JEDI X (VG 86) SUPERSIRE X (EX 90) ROBUST



Genomici GPFT

GAMEDAY	X	ACURA	X	IMAX	X	JEDI
BIG AL		RI-VAL-RE ACURA 4533-ET		WESTCOAST IMAX FARIA 6141		PINE-TREE JEDI 9882 FARIA-ET
X		VG 88 - EX MAMMELLA		Tipo +1,34 ICM +1,33 A&P +0,32		Tipo +0,78 ICM +0,60 A&P -1,02
BLOWTORCH		Latte +1715 +0.03% +0.04%		Latte +1044 +0.04% +0.02%		4.07 365 14.678 Kg 4.1% 3.3%

- OTTIMO A LATTE E TITOLI
- ECCELLENTE EFFICIENZA ALIMENTARE
- OTTIMO A LONGEVITÀ
- POSITIVO A FERTILITÀ FIGLIE IN ITA +104
- IDEAL CROSS SU LINEA RENEGADE
- ECCELLENTE FERTILITÀ SEME CON SCR +3,5

PER MANZE

Kcaseina
AB

BETAcaseina
A2A2

TPI
3102



Capostipite della famiglia OCD Supersire 9882-ET



SPINAL TAP - ANAFIBJ 04/2024				
PFT	4653	IESE€	1088	ICS-PR€ 1054
LATTE	2040	Attendibilità %	75	
Grasso %	0,20	GRT	96	
Proteine %	0,07	PRT	77	
Figlie	0	Allevamenti	0	
Valutazione Morfologica				
TIPO	1,11	Ind. Mammella	1,21	
Indice Arti/Piedi	0,35	Attendibilità %	69	
Valutazione Gestionale				
Longevità	116	Cellule S.	106	
Facilità Parto				
Parto	100	Att. %	71	n° oss. 835

Dati ITA Aprile 2024

SPINAL TAP / LINEARE 04/24 - ANAFIBJ			
Statura			0,89
Forza anteriore			0,04
Profondità			0,32
Angolosità			1,43
Angolo groppa			0,84
Ampiezza groppa			2,04
Arti di lato			1,01
Arti da dietro			0,80
Tallone			0,37
Mammella ant.			1,86
Mammella post. Alt.			2,14
Mammella larghezza			3,94
Legamento			1,73
Piano mammella			0,62
Pos. Cap. ant.			1,15
Pos. Cap. post.			1,52
Capezzoli dim.			-1,30
0 figlie in 0 all.	-1	0	+1 +2

T REX



7HO16275 - US003236792874

OCD DELUXE T REX-ET TR TP TC TY TV TL TD TE nato 17/07/2021

DELUXE X (VG 85) LEGACY X DYNAMO X (GP 83) JEDI X (EX 90) KINGBOY X (VG 87) NUMERO UNO

DELUXE X	LEGACY X	DYNAMO X	JEDI
POSITIVE	OCD LEGACY TAYA 53035-ET	OCD DYNAMO TAYA 50431-ET	OCD JEDI 37328-ET
X	VG 85 - VG MAMMELLA	VG 85 - VG MAMMELLA	GP 83 - VG MAMMELLA
SLAMDUNK	3.01 365 12.731 Kg 5.2% 3.8%	2.04 365 17.877 Kg 3.2% 3.1%	Latte +2.215 -0.20% -0.02%

- AL TOP IN ITALIA
- OTTIMO A ICS-PRE

- AL TOP A IES€
- PEDIGREE ALTERNATIVO

Genomici GPFT

FERTILITÀ FIGLIE
0,2

PER
MANZE

Kcaseina
AB

BETAcaseina
A2A2

PFT
4976



Capostipite OCD Kingboy 3103-ET



T REX - ANAFIBJ 04/2024				
PFT	4976	IES€	1186	ICS-PRE€ 1299
LATTE	1300	Attendibilità %	75	
Grasso %	0,68	GRT	117	
Proteine %	0,24	PRT	72	
Figlie	0	Allevamenti	0	
Valutazione Morfologica				
TIPO	0,84	Ind. Mammella	1,37	
Indice Arti/Piedi	-0,57	Attendibilità %	69	
Valutazione Gestionale				
Longevità	112	Cellule S.	112	
Facilità Parto				
Parto	104	Att. %	71	n° oss. 149

Dati ITA Aprile 2024

T REX / LINEARE 04/24 - ANAFIBJ				
Statura				0,63
Forza anteriore				0,62
Profondità				0,47
Angolosità				0,16
Angolo groppa				0,99
Ampiezza groppa				0,64
Arti di lato				0,42
Arti da dietro				-1,04
Tallone				0,62
Mammella ant.				2,20
Mammella post. Alt.				1,61
Mammella larghezza				1,67
Legamento				1,03
Piano mammella				1,37
Pos. Cap. ant.				1,03
Pos. Cap. post.				0,98
Capezzoli dim.				-0,55
0 figlie in 0 all.	-1	0	+1	+2

TASER

250HO15455 - US003206350468

OCD ALPHABET TASER TR TP TC TY TV TL TD TE nato 27/09/2019

ALPHABET X (EX 91 DOM) RESOLVE X (VG 85 DOM) DENVER X (GP 83) TANGO X (VG 85) DOMAIN

Genomici GPFT

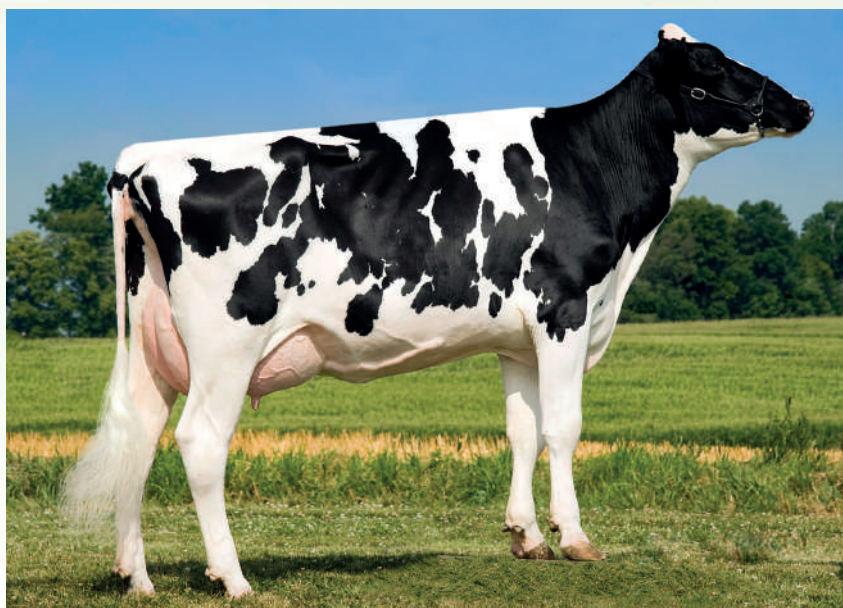
ALPHABET X	RESOLVE X	DENVER X	TANGO
HELIX	OCD RESOLVE TABORA 50048-ET	OCD DENVER TABORA 34751-ET	OCD TANGO TABORA-ET
X	EX 91 - EX MAMMELLA	VG 85 - VG MAMMELLA	GP 83 - VG MAMMELLA
YODER	3.11 365 17.404 Kg 4.2% 3.2%	3.08 314 12.850 Kg 4.6% 3.3%	1.11 365 12.423 Kg 4.3% 3.4%

- OTTIMO A LATTE
- POSITIVO A FERTILITÀ FIGLIE +101
- ECCELLENTE EFFICIENZA ALIMENTARE
- POSITIVO A FERTILITÀ SEME IN ITA +104

PER MANZE

BETAcaseina
A2A2

PROSSIMO PROV.
53 FIGLIE



Trisnonna paterna GBM Shottle America-ET



TASER - ANAFIBJ 04/2024				
PFT	3966	IES€	676	ICS-PR€ 422
LATTE	1729	Attendibilità %	75	
Grasso %	0,24	GRT	88	
Proteine %	0,00	PRT	60	
Figlie	53	Allevamenti	6	
Valutazione Morfologica				
TIPO	0,81	Ind. Mammella	1,05	
Indice Arti/Piedi	0,31	Attendibilità %	69	
Valutazione Gestionale				
Longevità	107	Cellule S.	101	
Facilità Parto				
Parto	104	Att. %	71	n° oss. 163

Dati ITA Aprile 2024

TASER / LINEARE 04/24 - ANAFIBJ				
Statura				0,62
Forza anteriore				-0,50
Profondità				0,04
Angolosità				1,10
Angolo groppa				-0,21
Ampiezza groppa				-0,21
Arti di lato				-0,07
Arti da dietro				1,26
Tallone				0,12
Mammella ant.				1,79
Mammella post. Alt.				2,47
Mammella larghezza				1,17
Legamento				0,90
Piano mammella				0,86
Pos. Cap. ant.				1,46
Pos. Cap. post.				2,39
Capezzoli dim.				-0,80
18 figlie in 3 all.	-1	0	+1	+2

TEK

714HO00056 - IT019992288971

GO-FARM TEK ET nato 16/12/2021

PARFECT X TIMBERLAKE X (VG 87) GUARANTEE X (VG 85) HOTROD X MCCUTCHEN X (VG 85) SHAMROCK

PARFECT X	TIMBERLAKE X	GUARANTEE X	HOTROD
RENEGADE	GO-FARM BIBECK	GO-FARM BIGA	GO-FARM BOMBA
X	Tipo +1.05 ICM +2.08 A&P -0.04	VG 87 - VG MAMMELLA	VG 85 - VG MAMMELLA
LAMBDA	3.03 305 10.579 Kg 3.70% 3.36%	4.11 305 12.179 Kg 4.90% 3.79%	2.03 369 15.358 Kg 4.22% 3.65%

- OTTIMO A LATTE E TITOLI
- ECCELLENTE A MAMMELLA

- FORTE MIGLIORATORE DI ARTI E PIEDI
- POSITIVO A FERTILITÀ FIGLIE

FERTILITÀ FIGLIE
0,3

PER
MANZE



Padre Siemers Rengd Perfect-ET



TEK - ANAFIBJ 04/2024			
PFT	4557	IESE€	832
		954	ICS-PR€
LATTE	1688	Attendibilità %	75
Grasso %	0,18	GRT	78
Proteine %	0,09	PRT	67
Figlie	0	Allevamenti	0
Valutazione Morfologica			
TIPO	1,73	Ind. Mammella	2,18
Indice Arti/Piedi	2,67	Attendibilità %	69
Valutazione Gestionale			
Longevità	110	Cellule S.	103
Facilità Parto			
Parto	104	Att. %	71
		n° oss.	0

Dati ITA Aprile 2024

TEK / LINEARE 04/24 - ANAFIBJ				
Statura				0,77
Forza anteriore				0,95
Profondità				0,99
Angolosità				1,06
Angolo groppa				-0,29
Ampiezza groppa				2,40
Arti di lato				-1,51
Arti da dietro				3,45
Tallone				2,12
Mammella ant.				2,40
Mammella post. Alt.				2,67
Mammella larghezza				3,50
Legamento				3,52
Piano mammella				1,92
Pos. Cap. ant.				1,88
Pos. Cap. post.				1,83
Capezzoli dim.				-0,06
0 figlie in 0 all.	-1	0	+1	+2



TAMBORINE

7HO16315 - US003238997218

LADYS-MANOR O TAMBORINE-ET TR TP TC TY TV TL TD TE nato 13/07/2021

OUTCOME X (VG 86 DOM) ALPHABET X (EX 92 DOM) TORONTO X (VG 87 DOM) SUPERSHOT

Genomici GPFT

OUTCOME X	ALPHABET X	TORONTO X	SUPERSHOT
CHALLENGER	LADYS-MANOR ALPHABT TUBA-ET	LADYS-MANOR SEA-TURTLE	LADYS-MANOR SSH SEASHELL-ET
X	VG 86 - VG MAMMELLA	EX 92 - EX MAMMELLA	VG 87 - VG MAMMELLA
GRANITE	3.10 305 15.586 Kg 4.7% 3.3%	5.07 365 20.573 Kg 3.8% 3.1%	3.06 365 16.795 Kg 4.0% 3.0%

- DA UNA FAMIGLIA DI 14 VACCHE VG E EX
- ECCELLENTE FERTILITÀ FIGLIE
- IDEAL CROSS SU LINEA RENEGADE
- POSITIVO A FERTILITÀ SEME CON SCR +0,6

FERTILITÀ FIGLIE
1,7

PER
MANZE

Kcaseina
BB

TPI
3090



Madre Ladys-Manor Alphabt Tuba-ET



TAMBORINE - ANAFIBJ 04/2024				
PFT	3993	IES€	757	ICS-PR€ 584
LATTE	1230	Attendibilità %	75	
Grasso %	0,25	GRT	68	
Proteine %	0,09	PRT	50	
Figlie	0	Allevamenti	0	
Valutazione Morfologica				
TIPO	0,44	Ind. Mammella	0,46	
Indice Arti/Piedi	0,02	Attendibilità %	69	
Valutazione Gestionale				
Longevità	109	Cellule S.	99	
Facilità Parto				
Parto	104	Att. %	71	n° oss. 406

Dati ITA Aprile 2024

TAMBORINE / LINEARE 04/24 - ANAFIBJ				
Statura				0,47
Forza anteriore				-0,36
Profondità				-0,28
Angolosità				0,82
Angolo groppa				-0,65
Ampiezza groppa				-0,12
Arti di lato				-2,18
Arti da dietro				-0,14
Tallone				1,30
Mammella ant.				0,87
Mammella post. Alt.				0,60
Mammella larghezza				0,15
Legamento				0,73
Piano mammella				0,99
Pos. Cap. ant.				1,09
Pos. Cap. post.				0,82
Capezzoli dim.				-2,15
0 figlie in 0 all.	-1	0	+1	+2

TUSTIN



202HO16706 - US003251555435

PEAK TUSTIN-ET TR TP TC TY TV TL TD nato 18/06/2022

POWERBUCK X ZAZZLE X CHALLENGER X MODESTY X (VG 87) 1STCLASS X (VG 86) SUPERSIRE

POWERBUCK X	ZAZZLE	X	CHALLENGER	X	MODESTY
TIKI	PEAK 130347-ET		PEAK CLNTE CHLNDR 81576-ET		PEAK CALIENTE 60834-ET
X	Tipo +1,55 ICM +1,78 A&P -0,03		Tipo +1,45 ICM +2,16 A&P +0,08		Tipo +0,15 ICM +0,95 A&P +0,10
PURSUIT	Latte +507 +0,33% +0,12%		2.02 305 14.921 Kg 3,20% 3,53%		Latte +222 +0,16% +0,07%

- DALLA FAMIGLIA DELLA ROBUST SHINNER
- ECCELLENTE A CELLULE SOMATICHE
- OTTIMA LONGEVITÀ

- OTTIMO A LATTE E TITOLI
- ECCELLENTI TRATTI SALUTE E GESTIONALI
- OTTIMA RESISTENZA ALLE MASTITI

FERTILITÀ FIGLIE
0,4

PER
MANZE

Kcaseina
AB

PFT
4881



Capostipite Ammon-Peachey Shana-ET



TUSTIN - ANAFIBJ 04/2024				
PFT	4881	IESE€	1217	ICS-PRE€ 1346
LATTE	1701	Attendibilità %	75	
Grasso %	0,46	GRT	106	
Proteine %	0,16	PRT	75	
Figlie	0	Allevamenti	0	
Valutazione Morfologica				
TIPO	0,59	Ind. Mammella	1,56	
Indice Arti/Piedi	-1,39	Attendibilità %	69	
Valutazione Gestionale				
Longevità	115	Cellule S.	114	
Facilità Parto				
Parto	103	Att. %	N.D.	n° oss. 0

Dati ITA Aprile 2024

TUSTIN / LINEARE 04/24 - ANAFIBJ				
Statura				0,44
Forza anteriore				0,35
Profondità				-0,40
Angolosità				0,25
Angolo groppa				-0,98
Ampiezza groppa				-0,03
Arti di lato				1,73
Arti da dietro				1,18
Tallone				-0,27
Mammella ant.				2,75
Mammella post. Alt.				1,30
Mammella larghezza				2,06
Legamento				-0,52
Piano mammella				1,93
Pos. Cap. ant.				0,07
Pos. Cap. post.				-0,91
Capezzoli dim.				-0,57
0 figlie in 0 all.	-1	0	+1	+2

WATSON



7HO16575 - US003247981889

T-SPRUCE WATSON 2447-ET TR TP TM TC TY TV TL TD TE nato 11/05/2022

WESTON X ZAREK X LIONEL X (VG 86) YODER X (GP 81) LIQUID GOLD X (VG 85) EPIC X BOULDER

Genomici GPFT

WESTON X	ZAREK X	LIONEL X	YODER
MAXIMUS	T-SPRUCE ZAREK 15464-ET	MERCEDES LIONEL LASS-ET	ENDCO YODER L7933 9839-ET
X	Tipo +1,26 ICM +1,94 A&P +1,16	Tipo +1,46 ICM +1,63 A&P +0,29	VG 86 - VG MAMMELLA
MOOLA	2.00 304 9.336 Kg 4.4% 3.4%	Latte +1960 +0.20% +0.04%	5.05 350 15.567 Kg 4.5% 3.7%

- TOP 25 IN ITALIA
- 10° A IES
- AL TOP A NET MERIT

- ECCELLENTE A LATTE E TITOLI
- OTTIMO A FERTILITÀ FIGLIE IN ITA +107
- IDEAL CROSS SULLA LINEA RENEGADE

PER MANZE

BETAcaseina
A2A2

TPI
3097

PFT
5070



Bisnonna Endco Yoder L 7933 9839-ET



WATSON - ANAFIBJ 04/2024			
PFT	5070	IESE€	1350
		ICS-PR€	1227
LATTE	2184	Attendibilità %	75
Grasso %	0,36	GRT	121
Proteine %	0,18	PRT	99
Figlie	0	Allevamenti	0
Valutazione Morfologica			
TIPO	0,13	Ind. Mammella	0,57
Indice Arti/Piedi	0,47	Attendibilità %	69
Valutazione Gestionale			
Longevità	113	Cellule S.	106
Facilità Parto			
Parto	104	Att. %	71
		n° oss.	0

Dati ITA Aprile 2024

WATSON / LINEARE 04/24 - ANAFIBJ			
Statura			-0,96
Forza anteriore			-0,91
Profondità			-1,42
Angolosità			-0,03
Angolo groppa			-0,67
Ampiezza groppa			-1,11
Arti di lato			0,01
Arti da dietro			0,97
Tallone			-0,63
Mammella ant.			0,80
Mammella post. Alt.			1,65
Mammella larghezza			1,40
Legamento			0,94
Piano mammella			-0,19
Pos. Cap. ant.			-0,07
Pos. Cap. post.			0,64
Capezzoli dim.			-0,78
0 figlie in 0 all.	-1	0	+1
			+2

ZAFAR P RED

250HO16526 - CA000014073931

CLAYNOOK ZAFAR P RED PC TC TY TV TL TD TE nato 28/11/2021

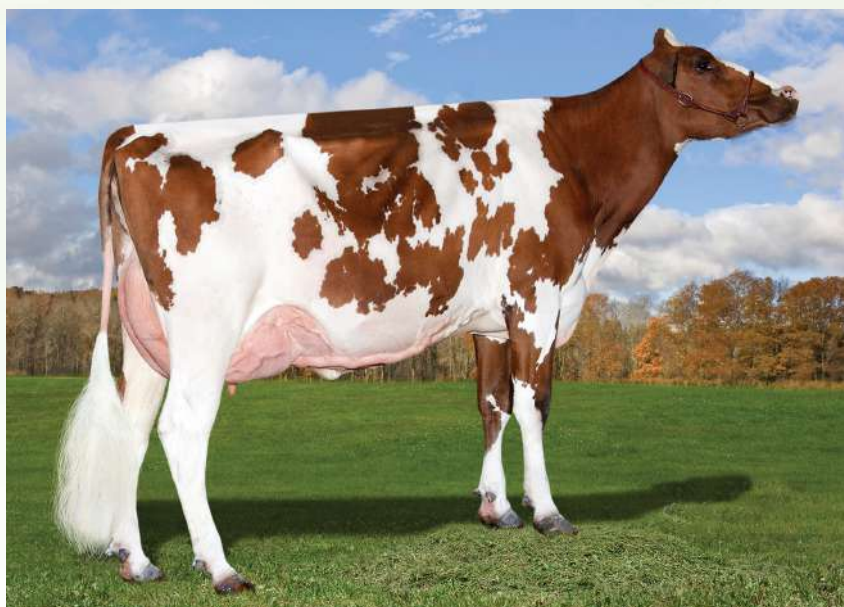
MCDONALD-P-RED X MARK X (GP 84) DUKE X (EX 90) YODER X (VG 87) NUMERO UNO X (VG 88) SUPER

MCDONALD-P-RED X	MARK X	DUKE X	YODER X
RONALD	CLAYNOOK ZORA MARK-ET	MORNINGVIEW DUKE ZIP	MORNINGVIEW YODER ZEPLIN
X	Tipo +0,82 ICM +0,86 A&P -0,45	GP 84 - GP MAMMELLA	EX 90 - EX MAMMELLA
PAT RED	Latte +1199 +0.13% +0.05%	2.03 365 15.468 Kg 5.3% 3.5%	3.02 365 15.577 Kg 4.4% 3.3%

- TORO ROSSO E POLLED ETEROZIGOTE
- PEDIGREE ALTERNATIVO

- OTTIMO A TITOLI
- MAMMELLE OTTIME

PER
MANZE



Nonna paterna Aprilday Pat Monique-Red-ET



ZAFAR P RED - ANAFIBJ 04/2024			
PFT	4253	IESE€	745 ICS-PR€ 664
LATTE	1220	Attendibilità %	75
Grasso %	0,18	GRT	69
Proteine %	0,08	PRT	52
Figlie	0	Allevamenti	0
Valutazione Morfologica			
TIPO	1,45	Ind. Mammella	2,15
Indice Arti/Piedi	-0,01	Attendibilità %	69
Valutazione Gestionale			
Longevità	109	Cellule S.	106
Facilità Parto			
Parto	100	Att. %	71 n° oss. 0

Dati ITA Aprile 2024

ZAFAR P RED / LINEARE 04/24 - ANAFIBJ				
Statura				1,70
Forza anteriore				0,98
Profondità				0,79
Angolosità				1,51
Angolo groppa				-0,12
Ampiezza groppa				2,21
Arti di lato				1,00
Arti da dietro				0,51
Tallone				0,67
Mammella ant.				3,01
Mammella post. Alt.				2,47
Mammella larghezza				2,85
Legamento				1,81
Piano mammella				1,71
Pos. Cap. ant.				1,26
Pos. Cap. post.				0,72
Capezzoli dim.				0,86
0 figlie in 0 all.	-1	0	+1	+2

Servizio di Riproduzione *service*

- ✓ Servizio di fecondazione quotidiano
- ✓ Visite aziendali per monitorare l'andamento del programma riproduttivo
- ✓ Report periodici per misurare i risultati ottenuti
- ✓ Abbinamento degli interventi fecondativi con i riproduttori individuati tramite il Piano di Accoppiamento WMS

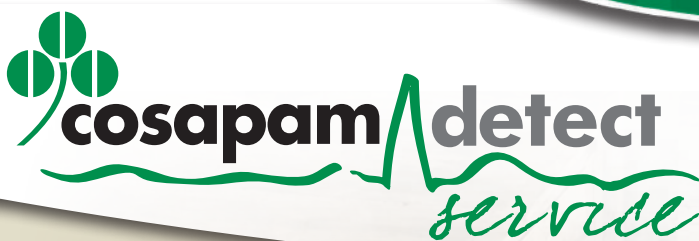
Perché scegliere un Tecnico Cosapam Detect?

Perché... è un tecnico esperto in riproduzione bovina

Perché... è presente quotidianamente in allevamento

Perché... è specializzato nel rilevamento dei calori, fase fondamentale per individuare il momento esatto in cui fecondare

Perché... ha come obiettivo la creazione di gravidanze per massimizzare il profitto del cliente



“Siamo molto soddisfatti del servizi di Riproduzione Cosapam Detect: nel corso degli anni ci ha permesso di raggiungere risultati eccellenti! Per noi questo servizio è diventato essenziale!”



Colombara di Sbalchiero Massimo e Marco s.s. Società Agricola
Piubega (MN)

**INSIEME VERSO
IL FUTURO DEL TUO
ALLEVAMENTO**



FERTILITÀ



SALUTE



ALIMENTAZIONE

COWMANAGER®



**Monitorare la fertilità, lo stato di salute
e l'alimentazione delle vacche con estrema precisione**

**Quali sono i vantaggi di CowManager?
Ecco cosa pensano gli Allevatori che lo utilizzano!**

LA BRAIA S.S. SOCIETA' AGRICOLA - Villata (VC)

"Collaboriamo con Cosapam da 23 anni. Questa azienda, per il nostro allevamento, è un notevole e affidabile supporto a trecentosessanta gradi, grazie anche al nostro Agente che si dimostra sempre in grado di fornirci soluzioni alle esigenze aziendali. Utilizziamo la genetica Cosapam da molto tempo e notiamo miglioramenti costanti nella mandria da tutti i punti di vista.

Oltre all'aspetto seminale, **ci affidiamo a Cosapam anche per quanto riguarda il monitoraggio elettronico della mandria tramite CowManager.** Abbiamo installato questo sistema da un anno e, quasi immediatamente, abbiamo riscontrato un **netto miglioramento nel tasso di gravidanza** rispetto agli anni precedenti.

CowManager permette una **visione giornaliera della fertilità e della salute della mandria**, al fine di

intervenire preventivamente sui problemi che si presentano, diminuendone l'entità. Tra i molteplici vantaggi, a nostro parere è fondamentale il monitoraggio della ruminazione e il tempo di alimentazione, permettendoci di verificare lo stato di salute di ogni singola vacca.

L'aiuto che ci offre CowManager è impareggiabile: l'osservazione della mandria con questo sistema tramite controllo remoto dal cellulare ci permette un **risparmio di tempo e anche di costi**, grazie alla diminuzione dei farmaci e al monitoraggio dei cambi di razione.

Oltre a tutti questi utilissimi aspetti, CowManager ci supporta anche nel miglioramento del **benessere animale**, aspetto a cui diamo molta importanza!"



L'allevamento La Braia



Debora, Pierluigi, Giorgia e Alex Bellardone in allevamento



Pierluigi Bellardone e l'agente Cosapam Franco Monteleone

PREVENZIONE MASTITI ***per la tua mandria esigi il meglio!***



PREGold - Detergere & disinfettare in pre mungitura

L'efficacia e la sicurezza del diossido di cloro.

PREGOLD è un Presidio Medico Chirurgico che assicura profonda disinfezione e detergenza grazie alla tecnologia SCA (Sodio Clorito Acidificato). PREGOLD è sviluppato per svolgere una duplice funzione: azione disinfettante per eliminazione di germi e batteri e, grazie alla perfetta capillarità delle microbolle, un'azione pulente e di rimozione dello sporco organico per garantire una mungitura in tutta sicurezza. Si consiglia di lasciar agire il prodotto sul capezzolo per almeno 15/20".



VANTAGGI	CARATTERISTICHE
<ul style="list-style-type: none"> ● Azione disinfettante e detergente ● Non sgocciola ● Minor consumo e massima resa ● Più efficace dei prodotti ad immersione ● Mungitura bimodale ridotta ● Percolazione e aderenza delle bolle per una massima efficacia nella rimozione dello sporco ● Azione dermoattiva e idratante ● Emissione di latte più rapida 	<ul style="list-style-type: none"> ● Schiuma fine a microbolle ● Consumi ridotti ● Facile rimozione con salviette monouso ● Tecnologia SCA Sodio Clorito Acidificato ● Semplice Attivatore + Base ● Efficace azione disinfettante ● Ottima aderenza

UDDERgold PLATINUM

L'azione del diossido di cloro alla sua massima espressione per un post mungitura ad effetto barriera.

UDDERGOLD PLATINUM con tecnologia SCA, il Presidio Medico Chirurgico di riferimento per la disinfezione in post mungitura. Con elevato potere disinfettante su germi e batteri, garantisce una protezione efficace sui capezzoli grazie all'effetto barriera per 12 ore.



VANTAGGI	CARATTERISTICHE
<ul style="list-style-type: none"> ● Protezione dei capezzoli e della parte interna dello sfintere a lungo termine ● Azione biocida ad ampio spettro su batteri, funghi, virus e muffe ● Riduce l'insorgenza di nuove infezioni ● Non sgocciola ● Efficacia comprovata anche in condizioni ambientali difficili e con presenza di materia organica ● Barriera traspirante e germicida ● Azione più efficace dei prodotti a base iodio 	<ul style="list-style-type: none"> ● Viscosità ottimale ● Componenti idratanti ed emollienti per la cute ● Tecnologia SCA ALCIDE ● Totale assenza di residui nell'ambiente ● Mantenimento del regolare pH della pelle ● Rapidità di abbattimento batterico (15-20") ● Attivatore + Base (2 taniche da 20L cad.)

4XLA

Profonda pulizia e idratazione abbinata al diossido di cloro in PRE e POST MUNGITURA.

Composto da miscelare con base + attivatore, 4XLA è indicato per ambienti puliti ed asciutti, applicabile per immersione o spray. Consigliato in alternanza in caso di screpolature, tagli, ragadi.



VANTAGGI	CARATTERISTICHE
<ul style="list-style-type: none"> ● Elevata capacità emolliente ed umettante ● Assenza di barriera filante ● Ampio spettro d'azione protettivo sui capezzoli 	<ul style="list-style-type: none"> ● Efficace su mastiti contagiose ● Migliorativo dello stato dei capezzoli ● Attivatore + Base (2 taniche da 20L cad.)

UDDERgold EASY SPRAY

Soluzione spray disinfettante post mungitura, adatta a tutti i robot di mungitura.

UDDERGOLD EASY SPRAY è un disinfettante Biocida monocomponente pronto all'uso che abbinata il potere dell'acido lattico ad una profonda azione cosmetica.



VANTAGGI	CARATTERISTICHE
<ul style="list-style-type: none"> ● Utilizzabile per robot di mungitura, ad immersione o spray ● Riduce il rischio di ipercheratosi del capezzolo ● Prodotto pronto all'uso, non occorre miscelare ● Nessun residuo nel latte ● Non inibisce la flora lattica ● Disinfettante naturale 	<ul style="list-style-type: none"> ● Versatilità d'uso ● Biocida efficace contro un ampio spettro di microrganismi contagiosi e ambientali. ● Caratterizzato da 3 tipi di componenti dermoattive Cosmedia®: <ul style="list-style-type: none"> -Umettanti: portano e trattengono l'umidità nella cute -Esfolianti: stimolano la rigenerazione della cute rimuovendo la pelle vecchia -Emollienti: rilassano il tessuto cutaneo

Kenolac Red

Il potere Biocida dell'acido lattico con una profonda azione cosmetica ed un colore rosso unico

KENOLAC™ RED è un Disinfettante Biocida (autorizzazione numero EU-0027740-0008 1-8) monocomponente pronto all'uso che abbinata la forza dell'acido lattico (AHA) a spiccate proprietà cosmetiche. Consente di ripristinare le condizioni naturali dei capezzoli in ogni stagione rendendoli morbidi, privi di screpolature (dove si annidano i batteri che causano mastiti) ed elastici per resistere agli stress della mungitura.



VANTAGGI	CARATTERISTICHE
<ul style="list-style-type: none"> ● Gel cremoso dal colore rosso visibile anche alla mungitura successiva (perfetta adesione, no barriera film) ● Riduce il rischio di ipercheratosi e ripristina le condizioni ottimali epidermiche-sfinteriche ● Densità controllata, gocciolamento azzerato, minore consumo ● Disinfettante approvato per le aziende biologiche secondo il regolamento RCE 834/2007 ● Pronto all'uso: non necessita miscelazioni 	<ul style="list-style-type: none"> ● Disinfettante approvato, efficace contro un ampio spettro di microrganismi contagiosi ed ambientali ● Biocida naturale che non inibisce la flora lattica (nessun residuo nel latte) ● Caratterizzato da quattro funzioni dermoattive: <ul style="list-style-type: none"> - Esfolianti: stimola la rigenerazione della cute eliminando la pelle vecchia - Emollienti: rilassa il tessuto connettivo rendendo la pelle morbida ed elastica - Umettanti: porta e trattiene l'umidità della cute per un'idratazione profonda - Cicatrizzanti: ripara le lesioni superficiali

